



Datum: 20/11/22
 Uhrzeit: 18:00
 Spiel: Spiel: 9. Spieltag, Spielnummer: 35153415, Saison: 22/23
 Austragungsort: Fritz Grassinger sports hall
 Schiedsrichter: Anastase, Ginel, Romer, Martin

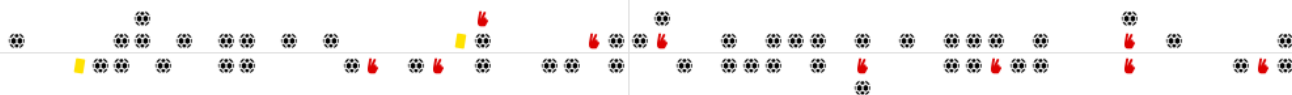
SPIELBERICHT
 HLA Challenge
#GeballteLeidenschaft

BEENDET



Wat Funfhaus HB

26 : 23 HC FIVERS WAT Margareten II
 (11 : 11)



Bester Werfer: Lampert 8

2min: 4

Bester Werfer: Dvorak, Berger 4

2min: 6

WURFQUOTE: **62%**

7M-QUOTE

7M-QUOTE

WURFQUOTE: **56%**

Würfe gesamt: 42



Tore: 26



Würfe gehalten: 8



Würfe vorbei: 4



Würfe Pfosten/Latte: 3



Würfe geblockt: 2



1 7m-Tore | 4 7m-Würfe

7m verworfen:

- 12:52 | 31 HOFBAUER (2) (SAVE)
- 18:02 | 31 HOFBAUER (2) (BAR)
- 21:20 | 19 LAMPERT (OFF)



4 7m-Tore | 6 7m-Würfe

7m verworfen:

- 29:43 | 59 BERGER (2) (SAVE)
- 32:40 | 59 BERGER (2) (SAVE)

Würfe gesamt: 41



Tore: 23



Würfe gehalten: 11



Würfe vorbei: 7



Würfe Pfosten/Latte: 6



Würfe geblockt: 0



ERFOLGREICHE ANGRIFFE

GEHALTENE BÄLLE

ABGEWEHRTE ANGRIFFE

ABGEWEHRTE ANGRIFFE

GEHALTENE BÄLLE

ERFOLGREICHE ANGRIFFE



26 Tore erzielt | 52 Angriffe*



8 Paraden | 31 Würfe auf das Tor



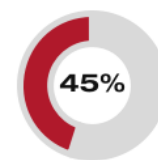
23 Gegentore | 51 Angriffe*



26 Gegentore | 52 Angriffe*



11 Paraden | 37 Würfe auf das Tor

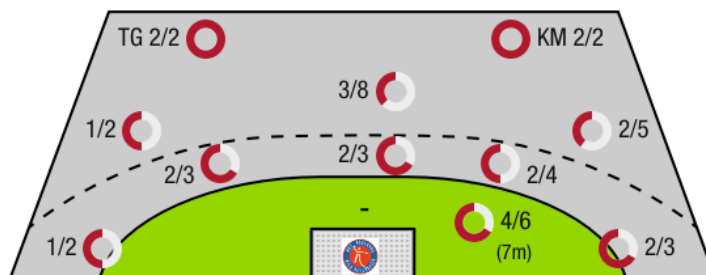
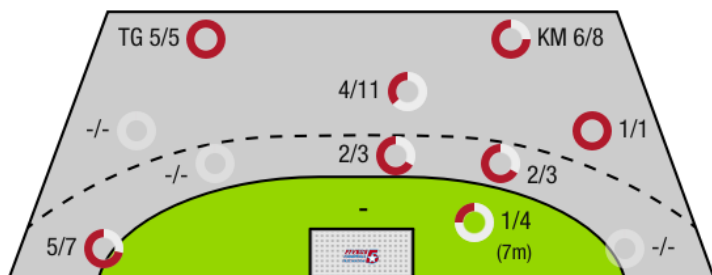


23 Tore erzielt | 51 Angriffe*

*Die Anzahl der Angriffe wird mit jedem Ballbesitzwechsel um einen Angriff erhöht.

WAT FUNFHAUS HB - ANGRIFF

HC FIVERS WAT MARGARETEN II - ANGRIFF



TG - Tempogegenstoß KM - Kreisläufer



Wat Funfhaus HB

BEENDET

26 : 23 HC FIVERS WAT Margareten II

(11 : 11)



Spieler			Tore/Würfe							Sonstiges				Strafen				
Nr	Name	Pos.	Gesamt	7m	6m	9m	LA/RA	KM	TG	DB*	TF	ST	WB	AS	GK	2min	RK	BK
1	Nimanaj, Arianit	TW	-% (0/0)															
98	Pavic, Jakov	TW	-% (0/0)															
99	Dominik, Frank	TW	-% (0/0)															
8	Pranzeneder, Georg	RR	100% (2/2)		1/1			1/1			1			2				
9	Kropf, Elias	RA	-% (0/0)															
11	Monev, Ivan	RA	-% (0/0)													1		
15	Bernkop Schnurch, Felix	RM	100% (2/2)			2/2					2			2				
18	Koblicha Rathauskay, Thiemo	LA	-% (0/0)													1		
19	Lampert, Severin	LA	73% (8/11)	0/1			5/7		3/3			1						
22	Sprung, Benjamin	RL	100% (1/1)		1/1						1							
23	Fetz, Leonard	KM	67% (2/3)					2/3				1			1	2		
31	Hofbauer, Fabian	RL	33% (4/12)	1/3		3/9					4			4				
32	Kofler, Gabriel	RA	50% (2/4)		1/2	0/1			1/1	1/1								
43	Bernkop-Schnurch, Friedrich	RL	100% (1/1)		1/1													
44	Dudic, Viktor	KM	75% (3/4)					3/4			1							
59	Baxter, John	RL	-% (0/0)															
60	Kofler, Jonas	RM	50% (1/2)		0/1				1/1					1				
OA	Sauschlager, Mario																	
OB	Kessler, N																	
OC	Wainke, M																	
			62% (26/42)	1/4	4/6	5/12	5/7	6/8	5/5	1/1	9	2	0	9	1	4	0	0

Ein Durchbruch (DB) ist eine zusätzliche Information für Tore, die aus dem Rückraum erzielt wurden. Die Anzahl dieser Tore wird bei der Summe der Tore eines Spielers nicht berücksichtigt.

Torhüter		Quote gehaltener Bälle (Paraden/Tore+gehaltene Würfe)							
Nr	Name	Gesamt	7m	6m	9m	LA/RA	Kreis	Gegenstoß	Durchbruch
1	Nimanaj, Arianit	23% (3/13)	0% (0/2)	25% (1/4)	25% (2/8)	0% (0/1)	-% (0/0)	0% (0/1)	0% (0/3)
98	Pavic, Jakov	-% (0/0)	-% (0/0)	-% (0/0)	-% (0/0)	-% (0/0)	-% (0/0)	-% (0/0)	-% (0/0)
99	Dominik, Frank	38% (8/21)	50% (2/4)	17% (1/6)	57% (4/7)	25% (1/4)	0% (0/2)	0% (0/1)	100% (1/1)
		32% (11/34)	33% (2/6)	20% (2/10)	40% (6/15)	20% (1/5)	0% (0/2)	0% (0/2)	25% (1/4)

Würfe Team	Tore	Gehalten	Vorbei	Pfosten / Latte	Geblockt	Gesamt	Wurfquote
7m	1	1	1	1	0	1/4	25%
6m	4	0	1	1	0	4/6	67%
9m	5	4	0	1	2	5/12	42%
LA/RA	5	1	0	0	0	5/7	71%
Kreis	6	2	0	0	0	6/8	75%
Gegenstoß	5	0	0	0	0	5/5	100%
Durchbruch	1	0	0	0	0	1/1	100%
	26	8	4	3	2	26/42	62%

LEGENDE

- KM Kreisläufer
- TG Tempgegenstoß
- DB Durchbruch
- TF Technische Fehler
- ST Steals
- WB Geblockte Würfe
- AS Vorlagen
- GK Gelbe Karte
- 2min 2min-Strafen
- RK Rote Karte
- BK Blaue Karte

Es ist im Einzelfall möglich, dass Unterschiede zwischen der Summe einzelner Spielerstatistiken und Teamstatistiken auftreten. Der Grund ist, dass aufgrund der Geschwindigkeit eines Handball-Spiels bei einzelnen Ereignissen unsere Scouts den Spieler nicht richtig zuordnen können.



Wat Funfhaus HB

BEENDET

26 : 23

(11 : 11)

HC FIVERS WAT
Margareten II



Spieler			Tore/Würfe							Sonstiges				Strafen				
Nr	Name	Pos.	Gesamt	7m	6m	9m	LA/RA	KM	TG	DB*	TF	ST	WB	AS	GK	2min	RK	BK
51	Zeba, Nikola	TW	-% (0/0)															
52	Konstantin, Marko	TW	-% (0/0)															
56	David, Jan	TW	0% (0/1)															
5	Mirjanic, Mateja	RA	0% (0/1)				0/1											
15	Schmolz, Alex	KM	100% (2/2)					2/2										
25	Mett, Krack	RM	40% (2/5)		0/2	2/3				1/2	3	1		1	1			
35	Breit, Leon	LA	50% (1/2)			0/1	1/1									2		
45	Heizinger, Florian	KM	-% (0/0)								1		1			1		
50	Maraspin, Luca	RA	100% (2/2)				1/1		1/1									
53	Bavlnka, Leon	RM	20% (1/5)		1/2	0/3				1/1	1							
58	Maksic, Velibor	RR	-% (0/0)															
59	Berger, Benedikt	RL	67% (4/6)	3/5	1/1						1							
59	Kovacevic, A		67% (2/3)		1/1	1/2					1							
65	Lichtblau, Lorin Lukas	LA	67% (2/3)		1/1		0/1		1/1		1					2		
75	Dvorak, Florentin	RR	50% (4/8)	1/1	1/2	1/4	1/1				3			1		1		
85	Weiser, Samuel	RL	100% (3/3)		1/1	2/2				1/1	2		1					
95	Villis, Peter	RL	-% (0/0)															
OA	Muller, Lukas																	
OB	Zapletal, Sandra																	
OC	Polzter, Clemens																	
OD	Maksic, Velibor																	
			56% (23/41)	4/6	6/10	6/15	3/5	2/2	2/2	3/4	13	1	2	2	1	6	0	0

Ein Durchbruch (DB) ist eine zusätzliche Information für Tore, die aus dem Rückraum erzielt wurden. Die Anzahl dieser Tore wird bei der Summe der Tore eines Spielers nicht berücksichtigt.

Torhüter		Quote gehaltener Bälle (Paraden/Tore+gehaltene Würfe)							
Nr	Name	Gesamt	7m	6m	9m	LA/RA	Kreis	Gegenstoß	Durchbruch
51	Zeba, Nikola	-% (0/0)	-% (0/0)	-% (0/0)	-% (0/0)	-% (0/0)	-% (0/0)	-% (0/0)	-% (0/0)
52	Konstantin, Marko	0% (0/1)	0% (0/1)	-% (0/0)	-% (0/0)	-% (0/0)	-% (0/0)	-% (0/0)	-% (0/0)
56	David, Jan	24% (8/33)	100% (1/1)	0% (0/6)	40% (4/10)	14% (1/7)	25% (2/8)	0% (0/5)	0% (0/1)
		24% (8/34)	50% (1/2)	0% (0/6)	40% (4/10)	14% (1/7)	25% (2/8)	0% (0/5)	0% (0/1)

Würfe Team	Tore	Gehalten	Vorbei	Pfosten / Latte	Geblockt	Gesamt	Wurfquote
7m	4	2	0	0	0	4/6	67%
6m	6	2	0	2	0	6/10	60%
9m	6	6	0	3	0	6/15	40%
LA/RA	3	1	0	1	0	3/5	60%
Kreis	2	0	0	0	0	2/2	100%
Gegenstoß	2	0	0	0	0	2/2	100%
Durchbruch	3	1	0	0	0	3/4	75%
		11	7	6	0	23/41	56%

LEGENDE

- KM Kreisläufer
- TG Tempogegenstoß
- DB Durchbruch
- TF Technische Fehler
- ST Steals
- WB Geblockte Würfe
- AS Vorlagen
- GK Gelbe Karte
- 2min 2min-Strafen
- RK Rote Karte
- BK Blaue Karte

Es ist im Einzelfall möglich, dass Unterschiede zwischen der Summe einzelner Spielerstatistiken und Teamstatistiken auftreten. Der Grund ist, dass aufgrund der Geschwindigkeit eines Handball-Spiels bei einzelnen Ereignissen unsere Scouts den Spieler nicht richtig zuordnen können.