



Datum: 26/11/22
Uhrzeit: 15:30
Spiel: Spiel: 10. Spieltag, Spielnummer: 35153419, Saison: 25/26
Austragungsort: Sporthalle Leoben/Donawitz
Schiedsrichter: ,

SPIELBERICHT

HLA Challenge

#GeballteLeidenschaft



Sportunion Leoben

BEENDET

31 : 29

(15 : 17)

UHC Hollabrunn



Bester Werfer: Kunst 10

2min: 6

Bester Werfer: Mitkov 8

2min: 3

WURFQUOTE: **62%**

7M-QUOTE

Würfe gesamt: 50



Tore: 31



Würfe gehalten: 10



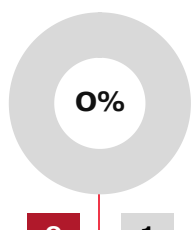
Würfe vorbei: 7



Würfe Pfosten/Latte: 4



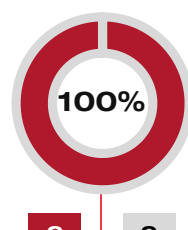
Würfe geblockt: 2



0 1
7m-Tore 7m-Würfe

7m verworfen:

7M-QUOTE



2 2
7m-Tore 7m-Würfe

7m verworfen:

WURFQUOTE: **64%**

Würfe gesamt: 45



Tore: 29



Würfe gehalten: 7



Würfe vorbei: 8



Würfe Pfosten/Latte: 1



Würfe geblockt: 1

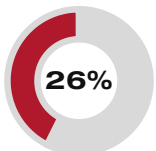


ERFOLGREICHE ANGRIFFE



31 53
Tore erzielt Angriffe*

GEHALTENE BÄLLE



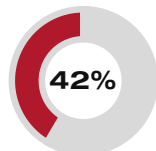
10 39
Paraden Würfe auf das Tor

ABGEWEHRTE ANGRIFFE



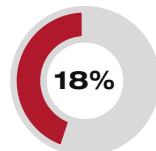
29 53
Gegentore Angriffe*

ABGEWEHRTE ANGRIFFE



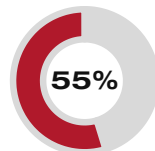
31 53
Gegentore Angriffe*

GEHALTENE BÄLLE



7 38
Paraden Würfe auf das Tor

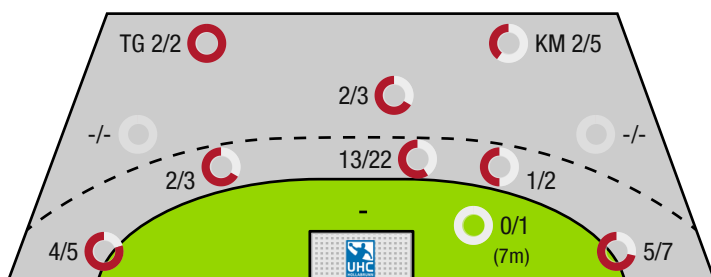
ERFOLGREICHE ANGRIFFE



29 53
Tore erzielt Angriffe*

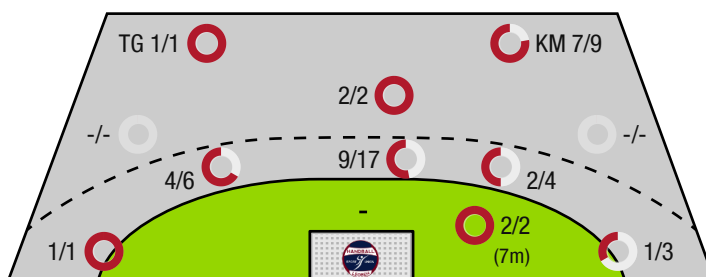
*Die Anzahl der Angriffe wird mit jedem Ballbesitzwechsel um einen Angriff erhöht.

SPORTUNION LEOBEN - ANGRIFF



TG - Tempogegenstoß KM - Kreisläufer

UHC HOLLABRUNN - ANGRIFF





Sportunion Leoben

BEENDET

31 : 29

(15 : 17)

UHC Hollabrunn



Spieler			Tore/Würfe								Sonstiges				Strafen			
Nr	Name	Pos.	Gesamt	7m	6m	9m	LA/RA	KM	TG	DB*	TF	ST	WB	AS	GK	2min	RK	BK
22	Pazemeckas, Aistis	TW	-% (0/0)													1		
62	Bautista, Daniel	TW	-% (0/0)															
77	Reiter, Daniel	TW	-% (0/0)															
3	Kvarits, Elias	LA	-% (0/0)															
4	Kunst, Matevz	RL	67% (10/15)	0/1	7/11	2/2			1/1	1/1	1	1		5		1		
7	Stolz, Dennis	LA	-% (0/0)															
8	Pucher, Franz	RA	67% (4/6)				4/6									1		
9	Stolz, Patrick	LA	-% (0/0)								1							
14	Moser, Lukas	RL	100% (2/2)		2/2					1/1	1			4		1		
15	Spitaler, Thomas	LA	67% (2/3)				1/1	0/1	1/1									
17	Typolt, Elias	KM	-% (0/0)															
21	Stromberger, Erwin	LA	-% (0/0)															
25	Kovacech, Marek	RR	46% (6/13)		6/12	0/1					1			2		1		
33	Jadron, Lubomir	RL	40% (2/5)		0/1			2/4								1		
44	Schweiger, Marian	RM	83% (5/6)		1/1		4/5				1							
93	Lerchhammer, Reinhard	KM	-% (0/0)										1					
0A	Hodl, Stephen																	
0B	Luchs, Erich																	
0C	Schinnerl, Mark																	
0D	Zenk, Fritz																	
			62% (31 / 50)	0/1	16/27	2/3	9/12	2/5	2/2	2/2	5	1	1	11	0	6	0	0

Ein Durchbruch (DB) ist eine zusätzliche Information für Tore, die aus dem Rückraum erzielt wurden. Die Anzahl dieser Tore wird bei der Summe der Tore eines Spielers nicht berücksichtigt.

Torhüter		Quote gehaltener Bälle (Paraden/Tore+gehaltene Würfe)							
Nr	Name	Gesamt	7m	6m	9m	LA/RA	Kreis	Gegenstoß	Durchbruch
22	Pazemeckas, Aistis	20% (4 / 20)	0% (0 / 1)	20% (3 / 15)	0% (0 / 1)	50% (1 / 2)	0% (0 / 5)	0% (0 / 1)	0% (0 / 4)
62	Bautista, Daniel	-% (0 / 0)	-% (0 / 0)	-% (0 / 0)	-% (0 / 0)	-% (0 / 0)	-% (0 / 0)	-% (0 / 0)	-% (0 / 0)
77	Reiter, Daniel	19% (3 / 16)	0% (0 / 1)	18% (2 / 11)	0% (0 / 1)	0% (0 / 2)	25% (1 / 4)	-% (0 / 0)	0% (0 / 2)
		19% (7 / 36)	0% (0 / 2)	19% (5 / 26)	0% (0 / 2)	25% (1 / 4)	11% (1 / 9)	0% (0 / 1)	0% (0 / 6)

Würfe Team	Tore	Gehalten	Vorbei	Pfosten / Latte	Geblockt	Gesamt	Wurfquote
7m	0	1	0	0	0	0/1	0%
6m	16	5	2	3	1	16/27	59%
9m	2	0	0	0	1	2/3	67%
LA/RA	9	1	0	1	0	9/12	75%
Kreis	2	3	0	0	0	2/5	40%
Gegenstoß	2	0	0	0	0	2/2	100%
Durchbruch	2	0	0	0	0	2/2	100%
	31	10	7	4	2	31/50	62%

LEGENDE

KM	Kreisläufer
TG	Tempoegenstoß
DB	Durchbruch
TF	Technische Fehler
ST	Steals
WB	Geblockte Würfe
AS	Vorlagen
GK	Gelbe Karte
2min	2min-Strafen
RK	Rote Karte
BK	Blaue Karte

Es ist im Einzelfall möglich, dass Unterschiede zwischen der Summe einzelner Spielerstatistiken und Teamstatistiken auftreten. Der Grund ist, dass aufgrund der Geschwindigkeit eines Handball-Spiels bei einzelnen Ereignissen unsere Scouts den Spieler nicht richtig zuordnen können.



Sportunion Leoben

BEENDET

31 : 29

(15 : 17)

UHC Hollabrunn



Spieler			Tore/Würfe								Sonstiges				Strafen			
Nr	Name	Pos.	Gesamt	7m	6m	9m	LA/RA	KM	TG	DB*	TF	ST	WB	AS	GK	2min	RK	BK
26	Nebenfuhr, Michael	TW	-% (0/0)															
74	Dubovecak, Mario	TW	-% (0/0)											1				
77	Lenz, Tor	TW	-% (0/0)															
2	HAUSER, F.		100% (1/1)						1/1									
3	Irlacher, Felix	RA	67% (2/3)		1/1		1/2			1/1								
4	Ganzberger, Lukas		-% (0/0)															
5	Parzer, Tobias	KM	-% (0/0)															
17	Schopp, Benedikt	RM	-% (0/0)															
19	Gal, Kristof	RL	56% (5/9)		4/8	1/1				3/3	2		1	2				
22	Vuksa, Goran	KM	70% (7/10)		1/2			6/8			4							
27	Schopp, David	RR	50% (1/2)				0/1	1/1								1		
32	Wieninger, Kevin	RM	60% (3/5)		2/4	1/1				1/1	3			2		2		
42	Winkler, Jakob	KM	100% (1/1)				1/1											
44	Nikic, Oliver	RL	50% (1/2)		1/2						1		1	1				
71	Mitkov, Vlatko	RR	67% (8/12)	2/2	6/10					1/1	1			3				
0A	Gedinger, Gerhard																	
0B	Forrai, Daniel																	
			64% (29 / 45)	2/2	15/27	2/2	2/4	7/9	1/1	6/6	11	0	2	9	0	3	0	0

Ein Durchbruch (DB) ist eine zusätzliche Information für Tore, die aus dem Rückraum erzielt wurden. Die Anzahl dieser Tore wird bei der Summe der Tore eines Spielers nicht berücksichtigt.

Torhüter		Quote gehaltener Bälle (Paraden/Tore+gehaltene Würfe)							
Nr	Name	Gesamt	7m	6m	9m	LA/RA	Kreis	Gegenstoß	Durchbruch
26	Nebenfuhr, Michael	0% (0 / 11)	-% (0 / 0)	0% (0 / 8)	-% (0 / 0)	0% (0 / 3)	0% (0 / 1)	-% (0 / 0)	-% (0 / 0)
74	Dubovecak, Mario	34% (10 / 29)	100% (1 / 1)	28% (5 / 18)	0% (0 / 1)	11% (1 / 9)	75% (3 / 4)	0% (0 / 2)	0% (0 / 2)
77	Lenz, Tor	-% (0 / 0)	-% (0 / 0)	-% (0 / 0)	-% (0 / 0)	-% (0 / 0)	-% (0 / 0)	-% (0 / 0)	-% (0 / 0)
		25% (10 / 40)	100% (1 / 1)	19% (5 / 26)	0% (0 / 1)	8% (1 / 12)	60% (3 / 5)	0% (0 / 2)	0% (0 / 2)

Würfe Team	Tore	Gehalten	Vorbei	Pfosten / Latte	Geblockt	Gesamt	Wurfquote
7m	2	0	0	0	0	2/2	100%
6m	15	5	5	1	1	15/27	56%
9m	2	0	0	0	0	2/2	100%
LA/RA	2	1	0	0	0	2/4	50%
Kreis	7	1	0	0	0	7/9	78%
Gegenstoß	1	0	0	0	0	1/1	100%
Durchbruch	6	0	0	0	0	6/6	100%
	29	7	8	1	1	29/45	64%

LEGENDE

KM	Kreisläufer
TG	Tempogegenstoß
DB	Durchbruch
TF	Technische Fehler
ST	Steals
WB	Geblockte Würfe
AS	Vorlagen
GK	Gelbe Karte
2min	2min-Strafen
RK	Rote Karte
BK	Blaue Karte

Es ist im Einzelfall möglich, dass Unterschiede zwischen der Summe einzelner Spielerstatistiken und Teamstatistiken auftreten. Der Grund ist, dass aufgrund der Geschwindigkeit eines Handball-Spiels bei einzelnen Ereignissen unsere Scouts den Spieler nicht richtig zuordnen können.