



Datum: 03/12/22
 Uhrzeit: 17:00
 Spiel: Spiel: 11. Spieltag, Spielnummer: 35153425, Saison: 22/23
 Austragungsort: Franz Guggenberger Sporthalle
 Schiedsrichter: Kotrc, Martin, Pichler, Alexandra

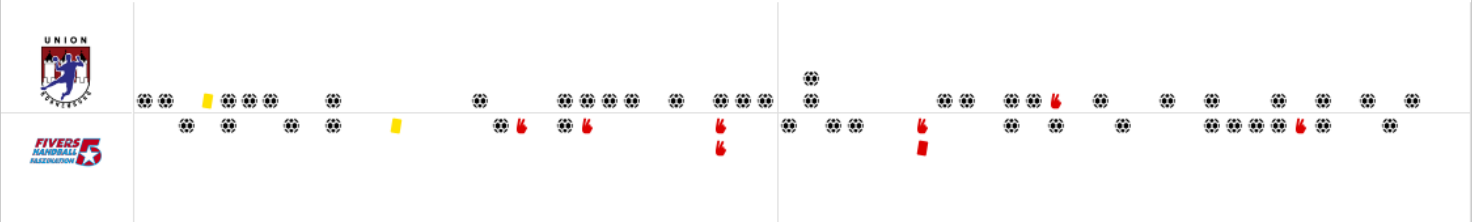
SPIELBERICHT
 HLA Challenge
 #GeballteLeidenschaft

BEENDET



**Union Sparkasse
Korneuburg**

28 : 18 HC FIVERS WAT Margareten II
 (15 : 6)



Bester Werfer: Schafler **9**

2min: **1**

Bester Werfer: Dvorak **4**

2min: **6**

WURFQUOTE: **70%**

7M-QUOTE

7M-QUOTE

WURFQUOTE: **49%**

Würfe gesamt: 40

Tore: 28

Würfe gehalten: 6

Würfe vorbei: 6

Würfe Pfosten/Latte: 2

Würfe geblockt: 0



4 **5**
7m-Tore 7m-Würfe

7m verworfen:
18:19 | 14 SCHAFLER (SAVE)



3 **6**
7m-Tore 7m-Würfe

7m verworfen:
11:02 | 75 DVORAK (OFF)
36:09 | 54 GLATZL (SAVE)
39:26 | 57 SCHRATTENECKER (SAVE)

Würfe gesamt: 37

Tore: 18

Würfe gehalten: 10

Würfe vorbei: 8

Würfe Pfosten/Latte: 3

Würfe geblockt: 0

ERFOLGREICHE ANGRIFFE

GEHALTENE BÄLLE

ABGEWEHRTE ANGRIFFE

ABGEWEHRTE ANGRIFFE

GEHALTENE BÄLLE

ERFOLGREICHE ANGRIFFE



28 **49**

Tore erzielt Angriffe*



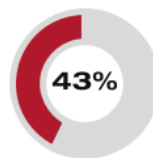
6 **24**

Paraden Würfe auf das Tor



18 **49**

Gegentore Angriffe*



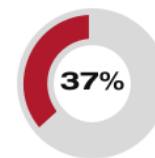
28 **49**

Gegentore Angriffe*



10 **38**

Paraden Würfe auf das Tor



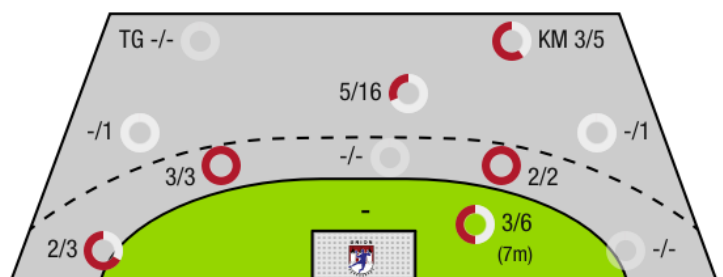
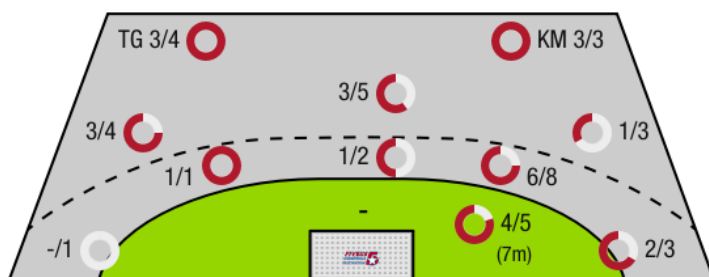
18 **49**

Tore erzielt Angriffe*

*Die Anzahl der Angriffe wird mit jedem Ballbesitzwechsel um einen Angriff erhöht.

UNION SPARKASSE KORNEUBURG - ANGRIFF

HC FIVERS WAT MARGARETEN II - ANGRIFF



TG - Tempogegenstoß KM - Kreisläufer



Union Sparkasse
Korneuburg

BEENDET

28 : 18 HC FIVERS WAT Margareten



(15 : 6)

Spieler			Tore/Würfe							Sonstiges				Strafen				
Nr	Name	Pos.	Gesamt	7m	6m	9m	LA/RA	KM	TG	DB*	TF	ST	WB	AS	GK	2min	RK	BK
1	Spork, Thomas	TW	-% (0/0)											1				
21	Maislinger, Lukas	TW	-% (0/0)															
2	Dietrich, Patrick	RR	80% (4/5)		2/3	2/2				1/1					1			
4	Rajic, David	KM	100% (2/2)					2/2						1				
7	Rattensperger, M	RA	33% (1/3)	1/1			0/1		0/1									
8	Rattensperger, Jonas	RM	50% (1/2)			1/2								1				
9	Litschauer, Christoph	RL	100% (2/2)					1/1	1/1									
11	Schafner, Julian	RM	0% (0/1)			0/1					2			5				
14	Schafner, Leonard	RA	82% (9/11)	3/4	3/4		2/2		1/1			1						
19	Bachofner, Sebastian	RM	100% (2/2)		1/1	1/1				1/1		1		5				
23	Vogelsinger, David	RL	50% (1/2)		1/1	0/1												
24	Weinhappl, Matthias	RL	-% (0/0)								1							
25	Tomann, Aaron	RL	40% (2/5)		1/2	0/2				1/1	1			3		1		
27	Bachofner, Andreas	LA	50% (1/2)				0/1		1/1									
29	Muhlleitner, Claus	LA	-% (0/0)															
34	Bock, Peter		100% (3/3)			3/3					2							
0A	Sauberer, Christian																	
0B	Luzyanin, Alexander																	
0C	Czech, A																	
0D	Dijkstra, Leon																	
			70% (28/40)	4/5	8/11	7/12	2/4	3/3	3/4	3/3	6	2	0	16	1	1	0	0

Ein Durchbruch (DB) ist eine zusätzliche Information für Tore, die aus dem Rückraum erzielt wurden. Die Anzahl dieser Tore wird bei der Summe der Tore eines Spielers nicht berücksichtigt.

Torhüter		Quote gehaltener Bälle (Paraden/Tore+gehaltene Würfe)							
Nr	Name	Gesamt	7m	6m	9m	LA/RA	Kreis	Gegenstoß	Durchbruch
1	Spork, Thomas	33% (3/9)	0% (0/1)	0% (0/2)	20% (2/10)	-% (0/0)	50% (1/2)	-% (0/0)	0% (0/1)
21	Maislinger, Lukas	37% (7/19)	50% (2/4)	0% (0/3)	38% (3/8)	33% (1/3)	33% (1/3)	-% (0/0)	0% (0/1)
		36% (10/28)	40% (2/5)	0% (0/5)	28% (5/18)	33% (1/3)	40% (2/5)	-% (0/0)	0% (0/2)

Würfe Team	Tore	Gehalten	Vorbei	Pfosten / Latte	Geblockt	Gesamt	Wurfquote	
7m	4	1	0	0	0	4/5	80%	
6m	8	1	2	0	0	8/11	73%	
9m	7	2	2	1	0	7/12	58%	
LA/RA	2	2	0	0	0	2/4	50%	
Kreis	3	0	0	0	0	3/3	100%	
Gegenstoß	3	0	0	1	0	3/4	75%	
Durchbruch	3	0	0	0	0	3/3	100%	
		28	6	6	2	0	28/40	70%

LEGENDE

KM	Kreisläufer
TG	Tempgegenstoß
DB	Durchbruch
TF	Technische Fehler
ST	Steals
WB	Geblockte Würfe
AS	Vorlagen
GK	Gelbe Karte
2min	2min-Strafen
RK	Rote Karte
BK	Blaue Karte

Es ist im Einzelfall möglich, dass Unterschiede zwischen der Summe einzelner Spielerstatistiken und Teamstatistiken auftreten. Der Grund ist, dass aufgrund der Geschwindigkeit eines Handball-Spiels bei einzelnen Ereignissen unsere Scouts den Spieler nicht richtig zuordnen können.



Union Sparkasse
Korneuburg

BEENDET

28 : 18

(15 : 6)

HC FIVERS WAT
Margareten II



Spieler			Tore/Würfe							Sonstiges				Strafen				
Nr	Name	Pos.	Gesamt	7m	6m	9m	LA/RA	KM	TG	DB*	TF	ST	WB	AS	GK	2min	RK	BK
51	Novakovic, Lazar	TW	-% (0/0)															
52	Konstantin, Marko	TW	-% (0/0)															
5	Mirjanic, Mateja	RA	0% (0/1)			0/1					1					1		
15	Schmolz, Alex	KM	-% (0/0)															
25	Bavlnka, Luis		0% (0/2)					0/2										
35	Breit, Leon	LA	67% (2/3)				2/3									1		
45	Heizinger, Florian	KM	100% (1/1)					1/1			1				1			
45	Sturz, Thomas Andreas	RM	0% (0/1)			0/1					1							
50	Maraspin, Luca	RA	67% (2/3)			2/3								1				
53	Bavlnka, Leon	RM	60% (3/5)	1/1	1/1	1/3					2			3				
54	Glatzl, Fabian	RM	67% (2/3)	0/1	2/2					1/1	1					2	1	
55	Kovacevic, A		100% (2/2)	1/1		1/1					2			2				
57	Schrattenecker, Jacob	RM	0% (0/3)	0/1		0/2					2							
75	Dvorak, Florentin	RR	36% (4/11)	1/2	2/2	1/7				1/1	1			1				
85	Weiser, Samuel	RL	-% (0/0)													1		
95	Vilis, Peter	RL	100% (2/2)					2/2			1					1		
0A	Muller, Lukas																	
0B	Zapletal, Sandra																	
0C	Polszter, Clemens																	
0D	Mett, Krack																	
			49% (18/37)	3/6	5/5	5/18	2/3	3/5	0/0	2/2	12	0	0	7	1	6	1	0

Ein Durchbruch (DB) ist eine zusätzliche Information für Tore, die aus dem Rückraum erzielt wurden. Die Anzahl dieser Tore wird bei der Summe der Tore eines Spielers nicht berücksichtigt.

Torhüter		Quote gehaltener Bälle (Paraden/Tore+gehaltene Würfe)							
Nr	Name	Gesamt	7m	6m	9m	LA/RA	Kreis	Gegenstoß	Durchbruch
51	Novakovic, Lazar	25% (2/8)	0% (0/2)	0% (0/1)	20% (1/5)	100% (1/1)	0% (0/1)	-% (0/0)	-% (0/0)
52	Konstantin, Marko	15% (4/26)	33% (1/3)	10% (1/10)	14% (1/7)	33% (1/3)	0% (0/2)	0% (0/3)	0% (0/3)
		18% (6/34)	20% (1/5)	9% (1/11)	17% (2/12)	50% (2/4)	0% (0/3)	0% (0/3)	0% (0/3)

Würfe Team	Tore	Gehalten	Vorbei	Pfosten / Latte	Geblockt	Gesamt	Wurfquote	
7m	3	2	1	0	0	3/6	50%	
6m	5	0	0	0	0	5/5	100%	
9m	5	5	5	3	0	5/18	28%	
LA/RA	2	1	0	0	0	2/3	67%	
Kreis	3	2	0	0	0	3/5	60%	
Gegenstoß	0	0	0	0	0	0/0	NaN%	
Durchbruch	2	0	0	0	0	2/2	100%	
		18	10	8	3	0	18/37	49%

LEGENDE

KM	Kreisläufer
TG	Tempgegenstoß
DB	Durchbruch
TF	Technische Fehler
ST	Steals
WB	Geblockte Würfe
AS	Vorlagen
GK	Gelbe Karte
2min	2min-Strafen
RK	Rote Karte
BK	Blaue Karte

Es ist im Einzelfall möglich, dass Unterschiede zwischen der Summe einzelner Spielerstatistiken und Teamstatistiken auftreten. Der Grund ist, dass aufgrund der Geschwindigkeit eines Handball-Spiels bei einzelnen Ereignissen unsere Scouts den Spieler nicht richtig zuordnen können.