



Datum: 11/12/22
 Uhrzeit: 17:30
 Spiel: Spiel: 12. Spieltag, Spielnummer: 35153439, Saison: 23/24
 Austragungsort: Sporthalle Margareten
 Schiedsrichter: ,

SPIELBERICHT
 HLA Challenge
#GeballteLeidenschaft

BEENDET



HC FIVERS WAT Margareten 36 : 28
 II
 (19 : 16)

**Sportunion Die FALKEN
 Bachner Bau St. Pölten**



Bester Werfer: Dvorak **6**

2min: **4**

Bester Werfer: Hubner **7**

2min: **4**

WURFQUOTE: **69%**

7M-QUOTE

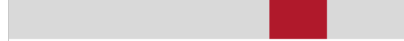
Würfe gesamt: 52



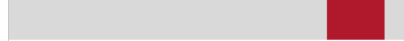
Tore: 36



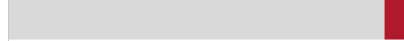
Würfe gehalten: 8



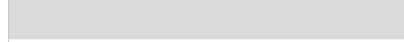
Würfe vorbei: 8



Würfe Pfosten/Latte: 3



Würfe geblockt: 0



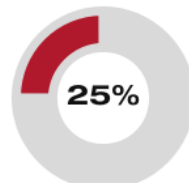
2

2

7m-Tore 7m-Würfe

7m verworfen:

7M-QUOTE



1

4

7m-Tore 7m-Würfe

7m verworfen:

- 01:14 | 2 MOSER (SAVE)
- 05:38 | 18 BRUCKNER (2) (SAVE)
- 13:55 | 18 BRUCKNER (2) (SAVE)

WURFQUOTE: **48%**

Würfe gesamt: 58



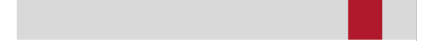
Tore: 28



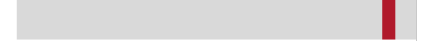
Würfe gehalten: 22



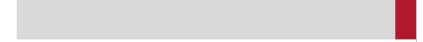
Würfe vorbei: 5



Würfe Pfosten/Latte: 2



Würfe geblockt: 3



ERFOLGREICHE ANGRIFFE



36

63

Tore erzielt Angriffe*

GEHALTENE BÄLLE



8

36

Paraden Würfe auf das Tor

ABGEWEHRTE ANGRIFFE



28

63

Gegentore Angriffe*

ABGEWEHRTE ANGRIFFE



36

63

Gegentore Angriffe*

GEHALTENE BÄLLE

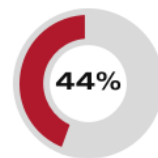


22

58

Paraden Würfe auf das Tor

ERFOLGREICHE ANGRIFFE



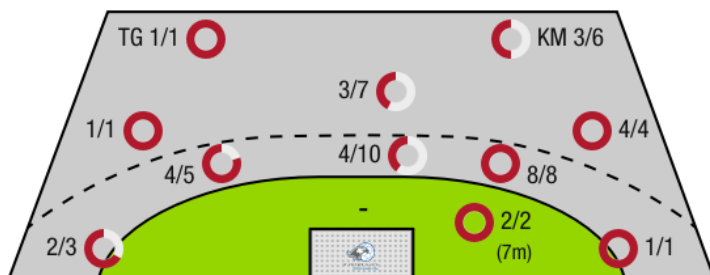
28

63

Tore erzielt Angriffe*

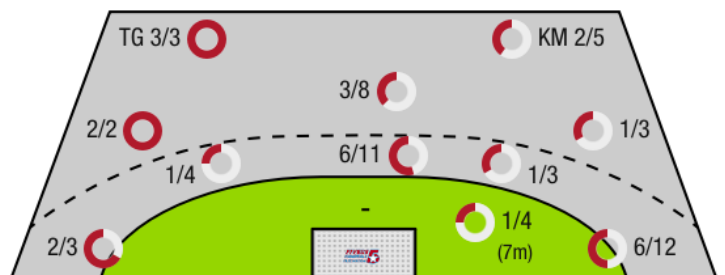
*Die Anzahl der Angriffe wird mit jedem Ballbesitzwechsel um einen Angriff erhöht.

HC FIVERS WAT MARGARETEN II - ANGRIFF



TG - Tempogegenstoß KM - Kreisläufer

SPORTUNION DIE FALKEN BACHNER BAU ST. PÖLTEN - ANGRIFF





HC FIVERS WAT
Margareten II

BEENDET

36 : 28

(19 : 16)

Sportunion Die FALKEN
Bachner Bau St. Pölten



Spieler			Tore/Würfe								Sonstiges				Strafen			
Nr	Name	Pos.	Gesamt	7m	6m	9m	LA/RA	KM	TG	DB*	TF	ST	WB	AS	GK	2min	RK	BK
51	Zeba, Nikola	TW	100% (1/1)															
52	Konstantin, Marko	TW	100% (1/1)									1						
5	Schmolz, Alex	KM	50% (2/4)		1/2			1/2			1					1		
15	Mirjanic, Mateja	RA	100% (2/2)				1/1	1/1										
35	Breit, Leon	LA	75% (3/4)				1/1	0/1	1/1			1				1		
45	Heizinger, Florian	KM	100% (1/1)					1/1			1					1		
50	Maraspin, Luca	RA	100% (1/1)		1/1						3	1						
53	Bavlnka, Leon	RM	67% (4/6)		3/5	1/1					1	1	2	1				
54	Glatzl, Fabian	RM	71% (5/7)	2/2	2/2	1/3				1/1	2			2				
57	Schrattenecker, Jacob	RM	43% (3/7)		3/6	0/1				2/2			1	1				
58	Maksic, Velibor	RR	100% (5/5)		3/3	2/2				3/3								
58	Rudnicki, M	RL	33% (1/3)			1/2					1			1				
59	Sturz, Thomas Andreas	RM	-% (0/0)											1		1		
65	Lichtblau, Lorin Lukas	LA	25% (1/4)		0/1		1/2	0/1				1						
75	Dvorak, Florentin	RM	100% (6/6)		3/3	3/3				2/2	3			3				
85	Weiser, Samuel	RL	-% (0/0)															
0A	Muller, Lukas																	
0B	Zapletal, Sandra																	
0C	Polszter, Clemens																	
			69% (36/52)	2/2	16/23	8/12	3/4	3/6	1/1	8/8	12	5	3	9	0	4	0	0

Ein Durchbruch (DB) ist eine zusätzliche Information für Tore, die aus dem Rückraum erzielt wurden. Die Anzahl dieser Tore wird bei der Summe der Tore eines Spielers nicht berücksichtigt.

Torhüter		Quote gehaltener Bälle (Paraden/Tore+gehaltene Würfe)							
Nr	Name	Gesamt	7m	6m	9m	LA/RA	Kreis	Gegenstoß	Durchbruch
51	Zeba, Nikola	25% (2/8)	0% (0/1)	50% (1/2)	100% (1/1)	0% (0/1)	0% (0/1)	0% (0/2)	0% (0/1)
52	Konstantin, Marko	48% (20/42)	100% (3/3)	43% (6/14)	18% (2/11)	43% (6/14)	75% (3/4)	0% (0/1)	0% (0/3)
		44% (22/50)	75% (3/4)	44% (7/16)	25% (3/12)	40% (6/15)	60% (3/5)	0% (0/3)	0% (0/4)

Würfe Team	Tore	Gehalten	Vorbei	Pfosten / Latte	Geblockt	Gesamt	Wurfquote
7m	2	0	0	0	0	2/2	100%
6m	16	4	3	0	0	16/23	70%
9m	8	2	1	1	0	8/12	67%
LA/RA	3	0	0	1	0	3/4	75%
Kreis	3	2	0	1	0	3/6	50%
Gegenstoß	1	0	0	0	0	1/1	100%
Durchbruch	8	0	0	0	0	8/8	100%
	36	8	8	3	0	36/52	69%

LEGENDE

KM	Kreisläufer
TG	Tempgegenstoß
DB	Durchbruch
TF	Technische Fehler
ST	Steals
WB	Geblockte Würfe
AS	Vorlagen
GK	Gelbe Karte
2min	2min-Strafen
RK	Rote Karte
BK	Blaue Karte

Es ist im Einzelfall möglich, dass Unterschiede zwischen der Summe einzelner Spielerstatistiken und Teamstatistiken auftreten. Der Grund ist, dass aufgrund der Geschwindigkeit eines Handball-Spiels bei einzelnen Ereignissen unsere Scouts den Spieler nicht richtig zuordnen können.

BEENDET



HC FIVERS WAT Margareten **36 : 28**

II (19 : 16)

Sportunion Die FALKEN Bachner Bau St. Pölten



Spieler			Tore/Würfe							Sonstiges				Strafen				
Nr	Name	Pos.	Gesamt	7m	6m	9m	LA/RA	KM	TG	DB*	TF	ST	WB	AS	GK	2min	RK	BK
12	Hubner, Marc	TW	-% (0/0)											1				
43	Kogl, Jacob	TW	-% (0/0)								2							
2	Moser, Nils		0% (0/4)	0/1	0/1		0/2											
8	Hubner, Jan	RA	64% (7/11)				6/10		1/1							1		
10	Zettel, Martin	RM	100% (2/2)		1/1	1/1				1/1				1		2		
13	Starkl, Claus	LA	-% (0/0)															
14	Tiefenbacher, Jakob	KM	33% (1/3)		0/1			1/2			1							
15	Pirkfellner, Paul	KM	-% (0/0)															
18	Bruckner, Matthias	LA	67% (6/9)	0/2	2/2		2/3	1/1	1/1									
21	Pils, Alexander	KM	0% (0/2)					0/2			1				1			
23	Posset, Paul	RL	33% (4/12)		1/5	2/6			1/1		3	1		2				
24	Rudolph, Johannes		50% (5/10)	1/1	1/4	3/5				1/1	3					1		
25	Tiefenbacher, V		100% (2/2)		2/2					1/1	1			1				
35	Weinknecht, Georg		-% (0/0)											1				
84	Zakula, Nikola	RM	33% (1/3)		1/2	0/1				1/1	2			1				
OA	Tiefenbacher, Thomas																	
OB	Djukic, Damir														1			
OC	Pirkfellner, Paul																	
OD	Pirkfellner																	
			48% (28/58)	1/4	8/18	6/13	8/15	2/5	3/3	4/4	13	1	0	7	2	4	0	0

Ein Durchbruch (DB) ist eine zusätzliche Information für Tore, die aus dem Rückraum erzielt wurden. Die Anzahl dieser Tore wird bei der Summe der Tore eines Spielers nicht berücksichtigt.

Torhüter		Quote gehaltener Bälle (Paraden/Tore+gehaltene Würfe)							
Nr	Name	Gesamt	7m	6m	9m	LA/RA	Kreis	Gegenstoß	Durchbruch
12	Hubner, Marc	23% (7/31)	0% (0/2)	19% (3/16)	25% (2/8)	0% (0/3)	50% (2/4)	-% (0/0)	0% (0/6)
43	Kogl, Jacob	9% (1/11)	-% (0/0)	14% (1/7)	0% (0/4)	0% (0/1)	0% (0/2)	-% (0/0)	0% (0/2)
		19% (8/42)	0% (0/2)	17% (4/23)	17% (2/12)	0% (0/4)	33% (2/6)	-% (0/0)	0% (0/8)

Würfe Team	Tore	Gehalten	Vorbei	Pfosten / Latte	Geblockt	Gesamt	Wurfquote
7m	1	3	0	0	0	1/4	25%
6m	8	7	0	1	2	8/18	44%
9m	6	3	2	1	1	6/13	46%
LA/RA	8	6	0	0	0	8/15	53%
Kreis	2	3	0	0	0	2/5	40%
Gegenstoß	3	0	0	0	0	3/3	100%
Durchbruch	4	0	0	0	0	4/4	100%
		28	22	5	2	28/58	48%

LEGENDE

KM	Kreisläufer
TG	Tempogegenstoß
DB	Durchbruch
TF	Technische Fehler
ST	Steals
WB	Geblockte Würfe
AS	Vorlagen
GK	Gelbe Karte
2min	2min-Strafen
RK	Rote Karte
BK	Blaue Karte

Es ist im Einzelfall möglich, dass Unterschiede zwischen der Summe einzelner Spielerstatistiken und Teamstatistiken auftreten. Der Grund ist, dass aufgrund der Geschwindigkeit eines Handball-Spiels bei einzelnen Ereignissen unsere Scouts den Spieler nicht richtig zuordnen können.