

BEENDET

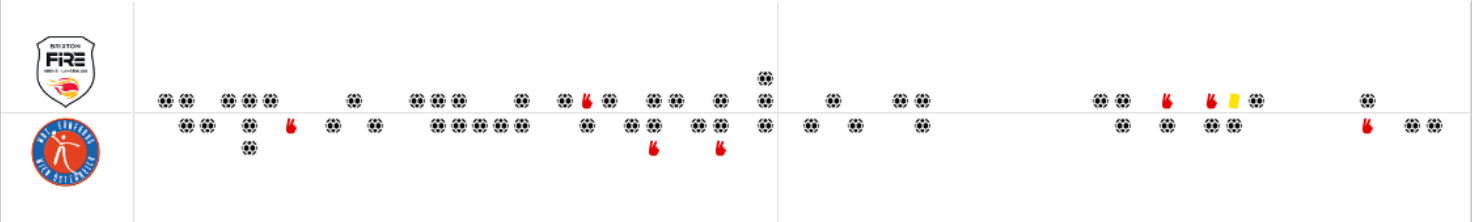


SG Krems / Langenlois

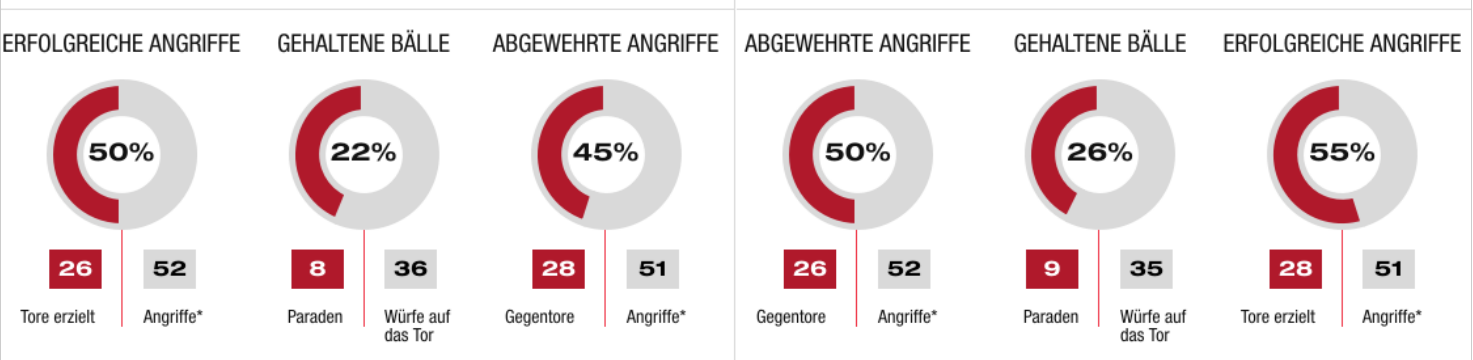
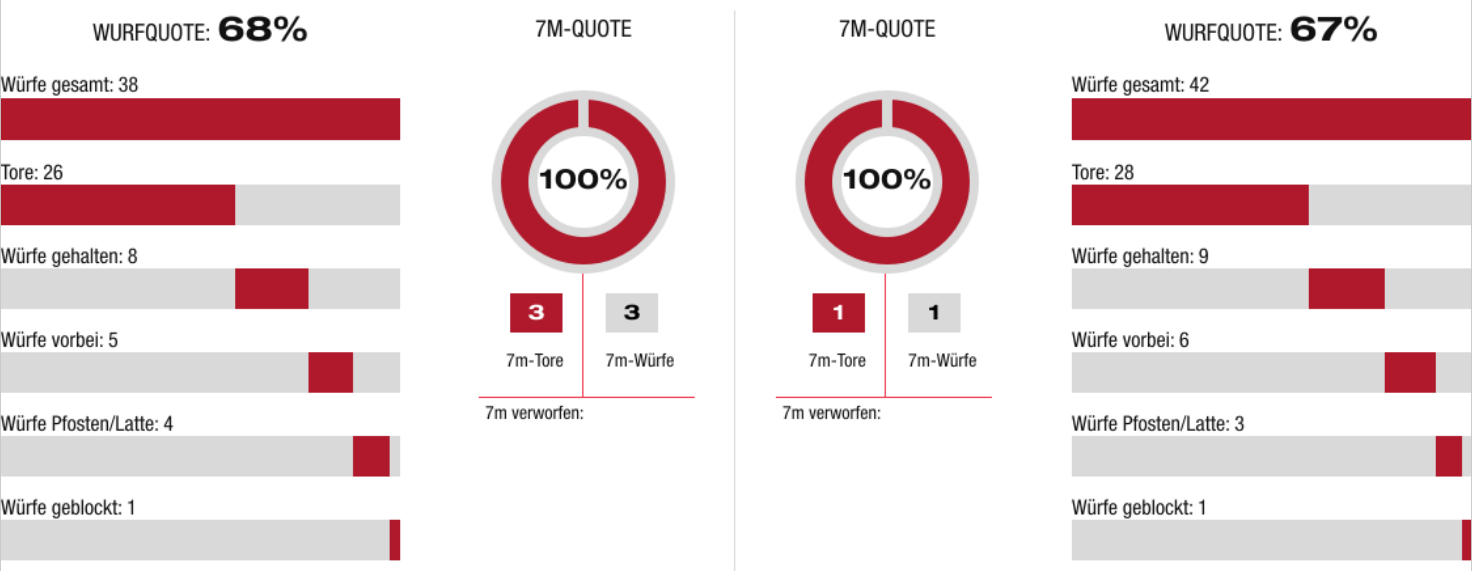
26 : 28

(17 : 17)

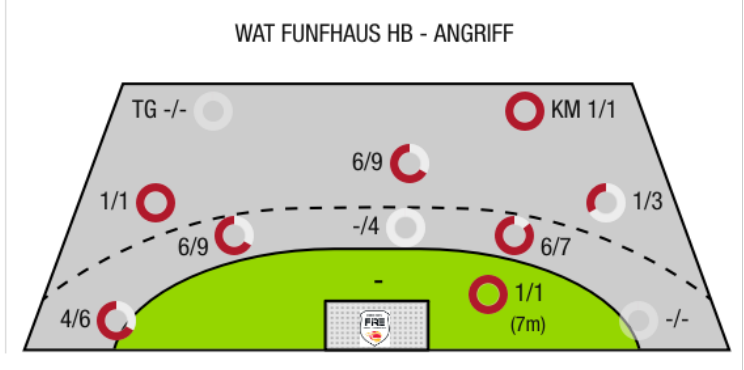
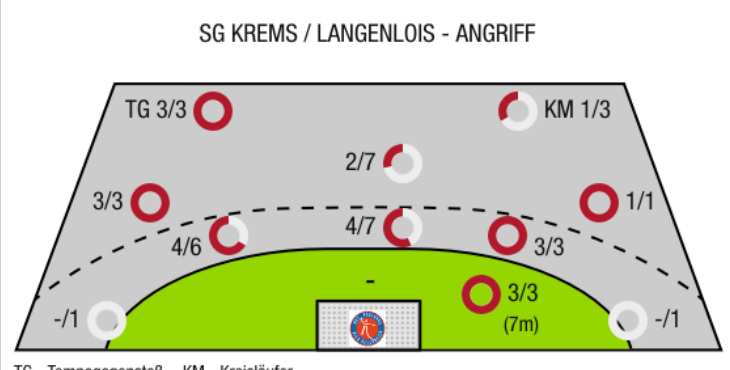
Wat Funfhaus HB



Bester Werfer: Lippitsch **6** | 2min: **3** | Bester Werfer: Lampert **7** | 2min: **4**



*Die Anzahl der Angriffe wird mit jedem Ballbesitzwechsel um einen Angriff erhöht.



TG - Tempogegenstoß KM - Kreisläufer



SG Krems / Langenlois

BEENDET

26 : 28

(17 : 17)

Wat Funfhaus HB



Spieler			Tore/Würfe								Sonstiges				Strafen			
Nr	Name	Pos.	Gesamt	7m	6m	9m	LA/RA	KM	TG	DB*	TF	ST	WB	AS	GK	2min	RK	BK
12	Alkic, Samir	TW	-% (0/0)															
16	Hollerer, Matthias	TW	-% (0/0)															
36	Fabry, Samuel	TW	-% (0/0)											2				
4	Alkic, Sinan	KM	0% (0/2)					0/2										
6	Provin, Jonathan	LA	50% (1/2)						0/1		1/1							
7	Wiesbauer, Stephan	RA	50% (1/2)						0/1		1/1							
8	Schobert, Moritz	RM	-% (0/0)											1				
15	Hofmann, Paul	RM	75% (3/4)		2/2	1/2					1	1						
17	Beron, Yannick	KM	100% (1/1)						1/1		1							
22	Hellerschmid, Fabian	LA	67% (4/6)		3/5					1/1	1							
23	Pausits, Tilen		60% (3/5)		1/1	2/4				1/1	4			2				
26	Schwanzer, Jakob	RA	100% (1/1)		1/1													
37	Lippitsch, Mario Andreas	RL	60% (6/10)	3/3	2/4	1/3					4			1				
39	Fuchs, Erik	KM	100% (1/1)		1/1								1			1		
39	Nikolic, Lukas	RL	75% (3/4)		1/2	2/2				1/1	1					2		
OA	Stiglitz, Nico																	
OB	Holly, Maximilian																	
OC	Hajdu, Gabor														1			
OD	Dragoun, Oliver																	
			68% (26/38)	3/3	11/16	6/11	0/2	1/3	3/3	2/2	12	1	1	6	1	3	0	0

Ein Durchbruch (DB) ist eine zusätzliche Information für Tore, die aus dem Rückraum erzielt wurden. Die Anzahl dieser Tore wird bei der Summe der Tore eines Spielers nicht berücksichtigt.

Torhüter		Quote gehaltener Bälle (Paraden/Tore+gehaltene Würfe)							
Nr	Name	Gesamt	7m	6m	9m	LA/RA	Kreis	Gegenstoß	Durchbruch
12	Alkic, Samir	-% (0/0)	-% (0/0)	-% (0/0)	-% (0/0)	-% (0/0)	-% (0/0)	-% (0/0)	-% (0/0)
16	Hollerer, Matthias	39% (7/18)	-% (0/0)	18% (2/11)	40% (2/5)	50% (2/4)	-% (0/0)	-% (0/0)	0% (0/3)
36	Fabry, Samuel	12% (2/17)	0% (0/1)	13% (1/8)	13% (1/8)	0% (0/2)	0% (0/1)	-% (0/0)	0% (0/1)
		26% (9/35)	0% (0/1)	16% (3/19)	23% (3/13)	33% (2/6)	0% (0/1)	-% (0/0)	0% (0/4)

Würfe Team	Tore	Gehalten	Vorbei	Pfosten / Latte	Geblockt	Gesamt	Wurfquote
7m	3	0	0	0	0	3/3	100%
6m	11	4	0	1	0	11/16	69%
9m	6	1	1	2	1	6/11	55%
LA/RA	0	1	0	1	0	0/2	0%
Kreis	1	2	0	0	0	1/3	33%
Gegenstoß	3	0	0	0	0	3/3	100%
Durchbruch	2	0	0	0	0	2/2	100%
	26	8	5	4	1	26/38	68%

LEGENDE

KM	Kreisläufer
TG	Tempogegenstoß
DB	Durchbruch
TF	Technische Fehler
ST	Steals
WB	Geblockte Würfe
AS	Vorlagen
GK	Gelbe Karte
2min	2min-Strafen
RK	Rote Karte
BK	Blaue Karte

Es ist im Einzelfall möglich, dass Unterschiede zwischen der Summe einzelner Spielerstatistiken und Teamstatistiken auftreten. Der Grund ist, dass aufgrund der Geschwindigkeit eines Handball-Spiels bei einzelnen Ereignissen unsere Scouts den Spieler nicht richtig zuordnen können.



SG Krems / Langenlois

BEENDET

26 : 28

Wat Funfhaus HB



(17 : 17)

Spieler			Tore/Würfe								Sonstiges				Strafen			
Nr	Name	Pos.	Gesamt	7m	6m	9m	LA/RA	KM	TG	DB*	TF	ST	WB	AS	GK	2min	RK	BK
98	Pavic, Jakov	TW	-% (0/0)															
99	Dominik, Frank	TW	-% (0/0)															
8	Pranzeneder, Georg	RR	63% (5/8)		0/2	5/6					1			1				
9	Kropf, Elias	RA	100% (4/4)		4/4													
15	Bernkop Schnurch, Felix	RM	100% (1/1)		1/1					1/1	2							
19	Lampert, Severin	LA	70% (7/10)		3/4		4/6							1				
22	Sprung, Benjamin	RL	0% (0/2)		0/1	0/1												
23	Fetz, Leonard	KM	50% (1/2)					1/1										2
31	Hofbauer, Fabian	RL	50% (1/2)	1/1	0/1						1			1				1
32	Kofler, Gabriel	RA	100% (2/2)		1/1	1/1												
34	Scholz, Philipp	RM	100% (2/2)		2/2					2/2								1
43	Bernkop-Schnurch, Friedrich	RL	33% (2/6)		0/2	2/4					1	1		3				
59	Baxter, John	RL	-% (0/0)															
60	Kofler, Jonas	RM	33% (1/3)		1/2	0/1				1/1	1		1	2				
74	Hacker, Christoph	RA	-% (0/0)															
77	Magyar, Niklas	LA	-% (0/0)															
0A	Sauschlager, Mario																	
0B	Kessler, N																	
			67% (28/42)	1/1	12/20	8/13	4/6	1/1	0/0	4/4	6	1	1	8	0	4	0	0

Ein Durchbruch (DB) ist eine zusätzliche Information für Tore, die aus dem Rückraum erzielt wurden. Die Anzahl dieser Tore wird bei der Summe der Tore eines Spielers nicht berücksichtigt.

Torhüter		Quote gehaltener Bälle (Paraden/Tore+gehaltene Würfe)							
Nr	Name	Gesamt	7m	6m	9m	LA/RA	Kreis	Gegenstoß	Durchbruch
98	Pavic, Jakov	33% (5/15)	0% (0/2)	27% (3/11)	33% (1/3)	-% (0/0)	50% (1/2)	-% (0/0)	-% (0/0)
99	Dominik, Frank	18% (3/17)	0% (0/1)	20% (1/5)	0% (0/7)	50% (1/2)	100% (1/1)	0% (0/3)	0% (0/2)
		25% (8/32)	0% (0/3)	25% (4/16)	10% (1/10)	50% (1/2)	67% (2/3)	0% (0/3)	0% (0/2)

Würfe Team	Tore	Gehalten	Vorbei	Pfosten / Latte	Geblockt	Gesamt	Wurfquote
7m	1	0	0	0	0	1/1	100%
6m	12	3	2	2	1	12/20	60%
9m	8	3	1	1	0	8/13	62%
LA/RA	4	2	0	0	0	4/6	67%
Kreis	1	0	0	0	0	1/1	100%
Gegenstoß	0	0	0	0	0	0/0	NaN%
Durchbruch	4	0	0	0	0	4/4	100%
	28	9	6	3	1	28/42	67%

LEGENDE

KM	Kreisläufer
TG	Tempogegenstoß
DB	Durchbruch
TF	Technische Fehler
ST	Steals
WB	Geblockte Würfe
AS	Vorlagen
GK	Gelbe Karte
2min	2min-Strafen
RK	Rote Karte
BK	Blaue Karte

Es ist im Einzelfall möglich, dass Unterschiede zwischen der Summe einzelner Spielerstatistiken und Teamstatistiken auftreten. Der Grund ist, dass aufgrund der Geschwindigkeit eines Handball-Spiels bei einzelnen Ereignissen unsere Scouts den Spieler nicht richtig zuordnen können.