



Datum: 11/02/23
Uhrzeit: 17:00
Spiel: Spiel: 16. Spieltag, Spielnummer: 35153465, Saison: 25/26
Austragungsort: Sporthalle Margareten
Schiedsrichter: ,

SPIELBERICHT

HLA Challenge

#GeballteLeidenschaft

BEENDET



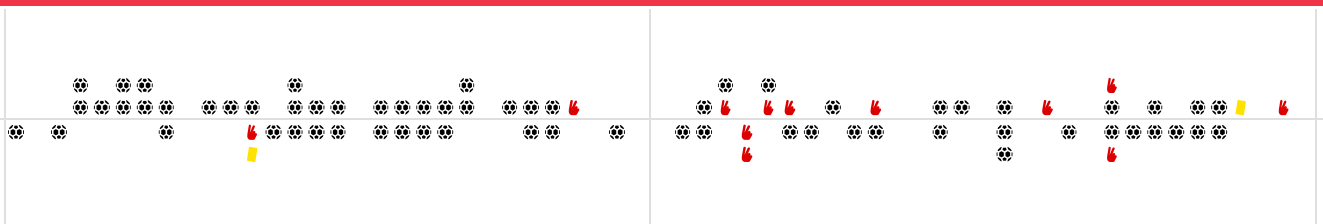
HC Fivers Wat Margareten II

35 : 30

SG Krems / Langenlois



(24 : 14)



Bester Werfer: Bavlnka, Breit 5

2min: 8

Bester Werfer: Wiesbauer 7

2min: 4

WURFQUOTE: **63%**

7M-QUOTE

Würfe gesamt: 56



Tore: 35



Würfe gehalten: 17



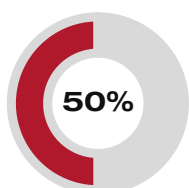
Würfe vorbei: 2



Würfe Pfosten/Latte: 3



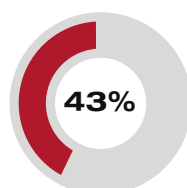
Würfe geblockt: 1



2 4
7m-Tore 7m-Würfe

7m verworfen:

7M-QUOTE



3 7
7m-Tore 7m-Würfe

7m verworfen:

WURFQUOTE: **55%**

Würfe gesamt: 55



Tore: 30



Würfe gehalten: 20



Würfe vorbei: 2



Würfe Pfosten/Latte: 2



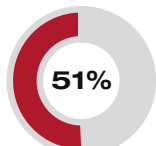
Würfe geblockt: 1



ERFOLGREICHE ANGRIFFE

GEHALTENE BÄLLE

ABGEWEHRTE ANGRIFFE



35 69
Tore erzielt Angriffe*



17 47
Paraden Würfe auf das Tor

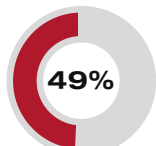


30 70
Gegentore Angriffe*

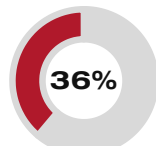
ABGEWEHRTE ANGRIFFE

GEHALTENE BÄLLE

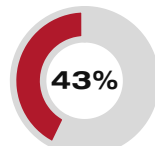
ERFOLGREICHE ANGRIFFE



35 69
Gegentore Angriffe*



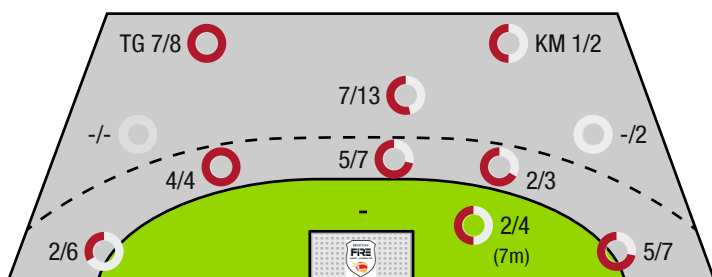
20 55
Paraden Würfe auf das Tor



30 70
Tore erzielt Angriffe*

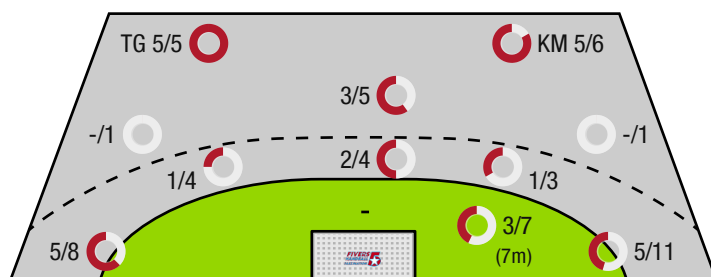
*Die Anzahl der Angriffe wird mit jedem Ballbesitzwechsel um einen Angriff erhöht.

HC FIVERS WAT MARGARETEN II - ANGRIFF



TG - Tempogegenstoß KM - Kreisläufer

SG KREMS / LANGENLOIS - ANGRIFF




HC Fivers Wat Margareten
II

BEENDET

35 : 30

(24 : 14)

SG Krems / Langenlois


Spieler			Tore/Würfe								Sonstiges				Strafen			
Nr	Name	Pos.	Gesamt	7m	6m	9m	LA/RA	KM	TG	DB*	TF	ST	WB	AS	GK	2min	RK	BK
51	Zeba, Nikola	TW	-% (0/0)															
52	Konstantin, Marko	TW	-% (0/0)											2				
5	Mirjanic, Mateja	RA	50% (2/4)				2/4									1		
7	Bavlnka, Luis	LA	50% (3/6)				2/3	0/1	1/2		1							
15	Schmolz, Alex	KM	-% (0/0)															
25	Krack, Mett	RM	50% (4/8)		2/4	0/2			2/2	2/2	4	1		3		1		
35	Breit, Leon	LA	63% (5/8)		2/2		2/5		1/1		2	1				2		
45	Rudnicki, Mats	RL	50% (1/2)		1/2					1/2				2		1		
45	Heizinger, Florian	KM	-% (0/0)															
50	Maraspin, Luca	RA	100% (4/4)			1/1	1/1		2/2			1						
54	Glatzl, Fabian	RM	60% (3/5)	2/4		1/1					1			1				
54	Bavlnka, Leon	RM	83% (5/6)		4/4	1/2				3/3	2			2		1		
55	Saric, Christian	RR	67% (2/3)			2/3					1			3		1		
85	Weiser, Samuel	RL	43% (3/7)		1/1	2/6				1/1	1	1						
85	Dvorak, Florentin	RR	-% (0/0)								1			1				
95	Vilis, Peter	RL	100% (2/2)		1/1				1/1		2							
0A	Muller, Lukas																	
0B	Zapletal, Sandra														1			
0C	Polszter, Clemens																	
0D	Schrattenecker, Jacob																	
			63% (35 / 56)	2/4	11/14	7/15	7/13	1/2	7/8	7/8	17	4	1	15	1	8	0	0

Ein Durchbruch (DB) ist eine zusätzliche Information für Tore, die aus dem Rückraum erzielt wurden. Die Anzahl dieser Tore wird bei der Summe der Tore eines Spielers nicht berücksichtigt.

Torhüter		Quote gehaltener Bälle (Paraden/Tore+gehaltene Würfe)							
Nr	Name	Gesamt	7m	6m	9m	LA/RA	Kreis	Gegenstoß	Durchbruch
51	Zeba, Nikola	30% (6 / 20)	50% (2 / 4)	0% (0 / 2)	67% (2 / 3)	40% (2 / 5)	0% (0 / 2)	0% (0 / 4)	0% (0 / 2)
52	Konstantin, Marko	47% (14 / 30)	0% (0 / 1)	75% (6 / 8)	25% (1 / 4)	43% (6 / 14)	25% (1 / 4)	0% (0 / 1)	80% (4 / 5)
		40% (20 / 50)	40% (2 / 5)	60% (6 / 10)	43% (3 / 7)	42% (8 / 19)	17% (1 / 6)	0% (0 / 5)	57% (4 / 7)

Würfe Team	Tore	Gehalten	Vorbei	Pfosten / Latte	Geblockt	Gesamt	Wurfquote
7m	2	1	0	1	0	2/4	50%
6m	11	2	0	0	1	11/14	79%
9m	7	7	0	1	0	7/15	47%
LA/RA	7	5	0	1	0	7/13	54%
Kreis	1	1	0	0	0	1/2	50%
Gegenstoß	7	1	0	0	0	7/8	88%
Durchbruch	7	1	0	0	0	7/8	88%
	35	17	2	3	1	35/56	63%

LEGENDE

KM	Kreisläufer
TG	Tempogegenstoß
DB	Durchbruch
TF	Technische Fehler
ST	Steals
WB	Geblockte Würfe
AS	Vorlagen
GK	Gelbe Karte
2min	2min-Strafen
RK	Rote Karte
BK	Blaue Karte

Es ist im Einzelfall möglich, dass Unterschiede zwischen der Summe einzelner Spielerstatistiken und Teamstatistiken auftreten. Der Grund ist, dass aufgrund der Geschwindigkeit eines Handball-Spiels bei einzelnen Ereignissen unsere Scouts den Spieler nicht richtig zuordnen können.

BEENDET



HC Fivers Wat Margareten II

35 : 30

SG Krems / Langenlois

(24 : 14)



Spieler			Tore/Würfe								Sonstiges				Strafen			
Nr	Name	Pos.	Gesamt	7m	6m	9m	LA/RA	KM	TG	DB*	TF	ST	WB	AS	GK	2min	RK	BK
36	Fabry, Samuel	TW	-% (0/0)															
38	Hollerer, Matthias	TW	-% (0/0)											1				
3	Pausits, Tilen	RM	50% (2/4)		1/2	1/2				0/1	2			2		1		
4	Alkic, Sinan	KM	100% (2/2)					1/1	1/1		1					1		
6	Provin, Jonathan	LA	67% (4/6)			0/1	1/2		3/3									
7	Wiesbauer, Stephan	RA	54% (7/13)	2/3	0/1		5/9											
8	Hofmann, Paul	RL	0% (0/2)		0/1	0/1					5			4				
8	Schobert, Moritz	RM	-% (0/0)								1			1		1		
9	Nikolic, Lukas	RL	63% (5/8)	0/1	3/4	2/3				3/4	1			6				
10	Hellerschmid, Fabian	LA	71% (5/7)				4/6		1/1		1			1		1		
11	Fuchs, Erik	KM	-% (0/0)															
17	Beron, Yannick	KM	-% (0/0)								1							
21	Kastenhuber, Laurenz Leon	KM	80% (4/5)					4/5					1					
39	Riedlmayer, Mathias	RA	0% (0/2)				0/2											
OA	Hajdu, Gabor														1			
OB	Holly, Maximilian																	
			55% (30/55)	3/7	4/11	3/7	10/19	5/6	5/5	3/7	15	0	1	20	1	4	0	0

Ein Durchbruch (DB) ist eine zusätzliche Information für Tore, die aus dem Rückraum erzielt wurden. Die Anzahl dieser Tore wird bei der Summe der Tore eines Spielers nicht berücksichtigt.

Torhüter		Quote gehaltener Bälle (Paraden/Tore+gehaltene Würfe)							
Nr	Name	Gesamt	7m	6m	9m	LA/RA	Kreis	Gegenstoß	Durchbruch
36	Fabry, Samuel	8% (1/12)	0% (0/1)	0% (0/3)	-% (0/0)	33% (1/3)	0% (0/1)	0% (0/4)	0% (0/2)
38	Hollerer, Matthias	41% (16/39)	50% (1/2)	22% (2/9)	47% (7/15)	40% (4/10)	100% (1/1)	25% (1/4)	17% (1/6)
		33% (17/51)	33% (1/3)	17% (2/12)	47% (7/15)	38% (5/13)	50% (1/2)	13% (1/8)	13% (1/8)

Würfe Team	Tore	Gehalten	Vorbei	Pfosten / Latte	Geblockt	Gesamt	Wurfquote
7m	3	2	1	1	0	3/7	43%
6m	4	6	0	0	1	4/11	36%
9m	3	3	0	1	0	3/7	43%
LA/RA	10	8	0	0	0	10/19	53%
Kreis	5	1	0	0	0	5/6	83%
Gegenstoß	5	0	0	0	0	5/5	100%
Durchbruch	3	4	0	0	0	3/7	43%
	30	20	2	2	1	30/55	55%

LEGENDE

KM	Kreisläufer
TG	Tempogegenstoß
DB	Durchbruch
TF	Technische Fehler
ST	Steals
WB	Geblockte Würfe
AS	Vorlagen
GK	Gelbe Karte
2min	2min-Strafen
RK	Rote Karte
BK	Blaue Karte

Es ist im Einzelfall möglich, dass Unterschiede zwischen der Summe einzelner Spielerstatistiken und Teamstatistiken auftreten. Der Grund ist, dass aufgrund der Geschwindigkeit eines Handball-Spiels bei einzelnen Ereignissen unsere Scouts den Spieler nicht richtig zuordnen können.