



Datum: 18/02/23
 Uhrzeit: 19:00
 Spiel: Spiel: 17. Spieltag, Spielnummer: 35153475, Saison: 22/23
 Austragungsort: Sporthalle Leoben/Donawitz
 Schiedsrichter: ,

SPIELBERICHT
 HLA Challenge
#GeballteLeidenschaft

BEENDET



Sportunion Leoben

34 : 38

(17 : 20)

Sportunion Die FALKEN
 Bachner Bau St. Pölten



Bester Werfer: Kunst **7**

2min: **6**

Bester Werfer: Bruckner **7**

2min: **6**

WURFQUOTE: **61%**

7M-QUOTE

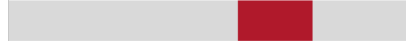
Würfe gesamt: 56



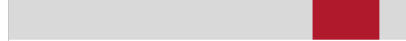
Tore: 34



Würfe gehalten: 11



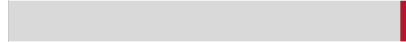
Würfe vorbei: 10



Würfe Pfosten/Latte: 3



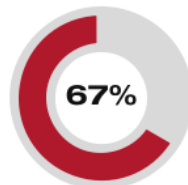
Würfe geblockt: 1



1 **1**
7m-Tore 7m-Würfe

7m verworfen:

7M-QUOTE



2 **3**
7m-Tore 7m-Würfe

7m verworfen:
35:08 | 18 BRUCKNER (SAVE)

WURFQUOTE: **66%**

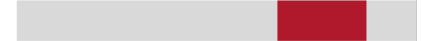
Würfe gesamt: 58



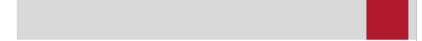
Tore: 38



Würfe gehalten: 13



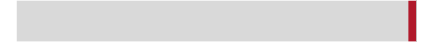
Würfe vorbei: 6



Würfe Pfosten/Latte: 0



Würfe geblockt: 1



ERFOLGREICHE ANGRIFFE



34 **69**

Tore erzielt Angriffe*

GEHALTENE BÄLLE



11 **49**

Paraden Würfe auf das Tor

ABGEWEHRTE ANGRIFFE



38 **69**

Gegentore Angriffe*

ABGEWEHRTE ANGRIFFE



34 **69**

Gegentore Angriffe*

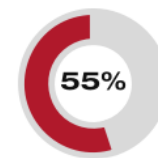
GEHALTENE BÄLLE



13 **47**

Paraden Würfe auf das Tor

ERFOLGREICHE ANGRIFFE

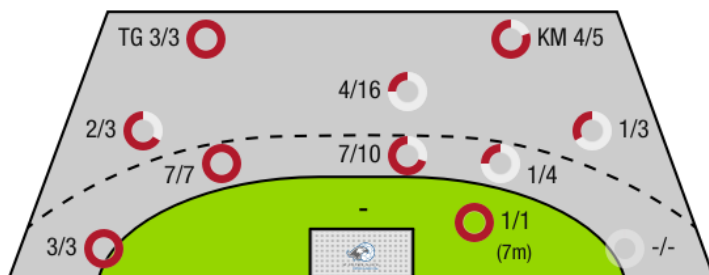


38 **69**

Tore erzielt Angriffe*

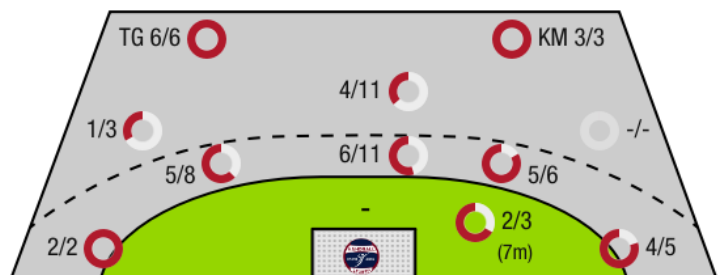
*Die Anzahl der Angriffe wird mit jedem Ballbesitzwechsel um einen Angriff erhöht.

SPORTUNION LEOBEN - ANGRIFF



TG - Tempogegenstoß KM - Kreisläufer

SPORTUNION DIE FALKEN BACHNER BAU ST. PÖLTEN - ANGRIFF





Sportunion Leoben

BEENDET

34 : 38

(17 : 20)

Sportunion Die FALKEN
Bachner Bau St. Pölten

Spieler			Tore/Würfe								Sonstiges				Strafen			
Nr	Name	Pos.	Gesamt	7m	6m	9m	LA/RA	KM	TG	DB*	TF	ST	WB	AS	GK	2min	RK	BK
22	Pazemeckas, Aistis	TW	-% (0/0)								1				1			
55	Bautista, Daniel	TW	-% (0/0)															
77	Reiter, Daniel	TW	-% (0/0)															
3	Kvarits, Elias	LA	-% (0/0)															
4	Kunst, Matevz	RL	64% (7/11)		2/2	5/9					1			3		1		
9	Stolz, Patrick	LA	83% (5/6)		3/3	0/1	1/1	1/1				1						
14	Moser, Lukas	RL	67% (6/9)		5/7	1/2								2				
15	Spitaler, Thomas	LA	100% (4/4)	1/1	1/1				2/2		2	1		2				
17	Typolt, Elias	KM	-% (0/0)								1							
21	Stromberger, Erwin	LA	-% (0/0)															
25	Kovacech, Marek	RR	29% (4/14)		2/3	1/10					5		1	5		2		
44	Schweiger, Marian	RM	67% (4/6)		1/3		2/2		1/1		1			1				
93	Lerchhammer, Reinhard	KM	67% (4/6)		1/2			3/4			1			1		2		
0A	Hodl, Stephen																	
0B	Zenk, Fritz														1			
0C	Luchs, Erich																	
0D	Schinnerl, Mark																	
			61% (34/56)	1/1	15/21	7/22	3/3	4/5	3/3	0/0	12	2	1	14	2	6	1	0

Ein Durchbruch (DB) ist eine zusätzliche Information für Tore, die aus dem Rückraum erzielt wurden. Die Anzahl dieser Tore wird bei der Summe der Tore eines Spielers nicht berücksichtigt.

Torhüter		Quote gehaltener Bälle (Paraden/Tore+gehaltene Würfe)							
Nr	Name	Gesamt	7m	6m	9m	LA/RA	Kreis	Gegenstoß	Durchbruch
22	Pazemeckas, Aistis	26% (11/43)	0% (0/2)	29% (6/21)	36% (4/11)	17% (1/6)	0% (0/3)	0% (0/5)	-% (0/0)
55	Bautista, Daniel	-% (0/0)	-% (0/0)	-% (0/0)	-% (0/0)	-% (0/0)	-% (0/0)	-% (0/0)	-% (0/0)
77	Reiter, Daniel	29% (2/7)	100% (1/1)	0% (0/3)	33% (1/3)	0% (0/1)	-% (0/0)	-% (0/0)	-% (0/0)
		26% (13/50)	33% (1/3)	25% (6/24)	36% (5/14)	14% (1/7)	0% (0/3)	0% (0/5)	-% (0/0)

Würfe Team	Tore	Gehalten	Vorbei	Pfosten / Latte	Geblockt	Gesamt	Wurfquote
7m	1	0	0	0	0	1/1	100%
6m	15	3	2	1	0	15/21	71%
9m	7	8	4	2	1	7/22	32%
LA/RA	3	0	0	0	0	3/3	100%
Kreis	4	0	0	0	0	4/5	80%
Gegenstoß	3	0	0	0	0	3/3	100%
Durchbruch	0	0	0	0	0	0/0	NaN%
	34	11	10	3	1	34/56	61%

LEGENDE

KM	Kreisläufer
TG	Tempogegenstoß
DB	Durchbruch
TF	Technische Fehler
ST	Steals
WB	Geblockte Würfe
AS	Vorlagen
GK	Gelbe Karte
2min	2min-Strafen
RK	Rote Karte
BK	Blaue Karte

Es ist im Einzelfall möglich, dass Unterschiede zwischen der Summe einzelner Spielerstatistiken und Teamstatistiken auftreten. Der Grund ist, dass aufgrund der Geschwindigkeit eines Handball-Spiels bei einzelnen Ereignissen unsere Scouts den Spieler nicht richtig zuordnen können.



Sportunion Leoben

BEENDET

34 : 38

(17 : 20)

Sportunion Die FALKEN
Bachner Bau St. Pölten

Spieler			Tore/Würfe							Sonstiges				Strafen				
Nr	Name	Pos.	Gesamt	7m	6m	9m	LA/RA	KM	TG	DB*	TF	ST	WB	AS	GK	2min	RK	BK
43	Kogl, Jacob	TW	-% (0/0)															
68	Hubner, Marc	TW	-% (0/0)											3				
2	Moser, Nils		57% (4/7)		2/4		2/3				2			1				
5	Neumaier, Jan	RM	25% (1/4)		0/2	1/2					1	1						
8	Hubner, Jan	RA	100% (3/3)				2/2		1/1		1							
10	Zettel, Martin	RM	100% (2/2)		2/2						1		1	2		1		
14	Tiefenbacher, Jakob	KM	75% (3/4)		0/1	1/1		1/1	1/1									
15	Pirkfellner, Paul	KM	-% (0/0)															
18	Bruckner, Matthias	LA	70% (7/10)	2/3	2/3	0/1	1/1		2/2			1		1				
21	Pils, Alexander	KM	100% (3/3)		1/1			2/2			2			1				
24	Rudolph, Johannes		71% (5/7)		4/5	0/1			1/1		2	1		3		3		
25	Tiefenbacher, V		56% (5/9)		3/3	2/6					1			2				
35	Weinknecht, Georg		60% (3/5)		1/3		1/1		1/1									
41	Kral, Johannes	RL	50% (2/4)		1/1	1/3					1							
71	Posset, Georg	RL	-% (0/0)															
84	Zakula, Nikola	RM	-% (0/0)								1					1		
96	Ježidžić, Ante	RR	-% (0/0)															
OA	Tiefenbacher, Thomas														1			
OB	Djukic, Damir																	
OC	Pirkfellner, Paul																	
			66% (38/58)	2/3	16/25	5/14	6/7	3/3	6/6	0/0	12	3	1	13	1	6	0	0

Ein Durchbruch (DB) ist eine zusätzliche Information für Tore, die aus dem Rückraum erzielt wurden. Die Anzahl dieser Tore wird bei der Summe der Tore eines Spielers nicht berücksichtigt.

Torhüter		Quote gehaltener Bälle (Paraden/Tore+gehaltene Würfe)							
Nr	Name	Gesamt	7m	6m	9m	LA/RA	Kreis	Gegenstoß	Durchbruch
43	Kogl, Jacob	0% (0/1)	0% (0/1)	-% (0/0)	-% (0/0)	-% (0/0)	-% (0/0)	-% (0/0)	-% (0/0)
68	Hubner, Marc	27% (11/41)	-% (0/0)	15% (3/20)	38% (8/21)	0% (0/3)	0% (0/5)	0% (0/2)	-% (0/0)
		26% (11/42)	0% (0/1)	15% (3/20)	38% (8/21)	0% (0/3)	0% (0/5)	0% (0/2)	-% (0/0)

Würfe Team	Tore	Gehalten	Vorbei	Pfosten / Latte	Geblockt	Gesamt	Wurfquote	
7m	2	1	0	0	0	2/3	67%	
6m	16	6	2	0	1	16/25	64%	
9m	5	5	4	0	0	5/14	36%	
LA/RA	6	1	0	0	0	6/7	86%	
Kreis	3	0	0	0	0	3/3	100%	
Gegenstoß	6	0	0	0	0	6/6	100%	
Durchbruch	0	0	0	0	0	0/0	NaN%	
		38	13	6	0	1	38/58	66%

LEGENDE

KM	Kreisläufer
TG	Tempogegenstoß
DB	Durchbruch
TF	Technische Fehler
ST	Steals
WB	Geblockte Würfe
AS	Vorlagen
GK	Gelbe Karte
2min	2min-Strafen
RK	Rote Karte
BK	Blaue Karte

Es ist im Einzelfall möglich, dass Unterschiede zwischen der Summe einzelner Spielerstatistiken und Teamstatistiken auftreten. Der Grund ist, dass aufgrund der Geschwindigkeit eines Handball-Spiels bei einzelnen Ereignissen unsere Scouts den Spieler nicht richtig zuordnen können.