



Datum: 18/02/23  
 Uhrzeit: 19:00  
 Spiel: Spiel: 17. Spieltag, Spielnummer: 35153479, Saison: 22/23  
 Austragungsort: Hans-Lackner-Halle  
 Schiedsrichter: ,

**SPIELBERICHT**  
 HLA Challenge  
 #GeballteLeidenschaft

BEENDET



WAT Atzgersdorf

**28 : 24** HC FIVERS WAT Margareten



( 15 : 9 )



Bester Werfer: Dobias **8**

2min: **3**

Bester Werfer: Breit **4**

2min: **2**

WURFQUOTE: **62%**

7M-QUOTE

7M-QUOTE

WURFQUOTE: **47%**

Würfe gesamt: 45



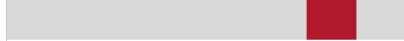
Tore: 28



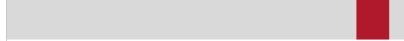
Würfe gehalten: 9



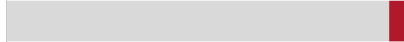
Würfe vorbei: 6



Würfe Pfosten/Latte: 4

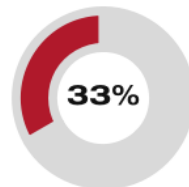


Würfe geblockt: 2



**2** 7m-Tore | **2** 7m-Würfe

7m verworfen:



**1** 7m-Tore | **3** 7m-Würfe

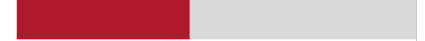
7m verworfen:

21:21 | 57 SCHRATTENECKER (SAVE)  
 58:34 | 53 BAVLNKA (SAVE)

Würfe gesamt: 51



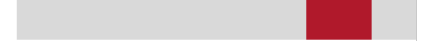
Tore: 24



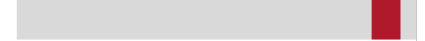
Würfe gehalten: 16



Würfe vorbei: 9



Würfe Pfosten/Latte: 4



Würfe geblockt: 2



ERFOLGREICHE ANGRIFFE

GEHALTENE BÄLLE

ABGEWEHRTE ANGRIFFE

ABGEWEHRTE ANGRIFFE

GEHALTENE BÄLLE

ERFOLGREICHE ANGRIFFE



**28** Tore erzielt | **58** Angriffe\*



**9** Paraden | **33** Würfe auf das Tor



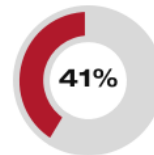
**24** Gegentore | **58** Angriffe\*



**28** Gegentore | **58** Angriffe\*



**16** Paraden | **44** Würfe auf das Tor

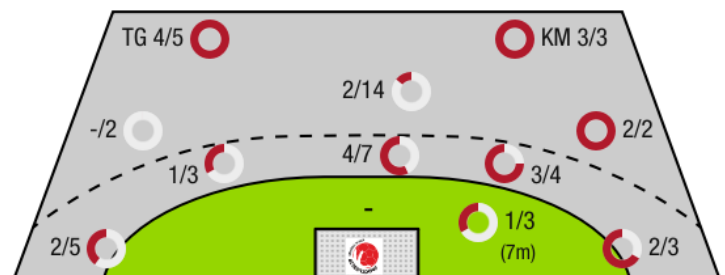
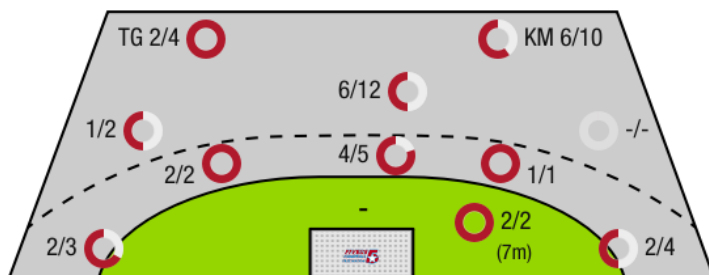


**24** Tore erzielt | **58** Angriffe\*

\*Die Anzahl der Angriffe wird mit jedem Ballbesitzwechsel um einen Angriff erhöht.

WAT ATZGERSDORF - ANGRIFF

HC FIVERS WAT MARGARETEN II - ANGRIFF



TG - Tempogegenstoß KM - Kreisläufer



WAT Atzgersdorf

BEENDET

28 : 24 HC FIVERS WAT Margareten

( 15 : 9 )



Spieler			Tore/Würfe							Sonstiges				Strafen				
Nr	Name	Pos.	Gesamt	7m	6m	9m	LA/RA	KM	TG	DB*	TF	ST	WB	AS	GK	2min	RK	BK
38	Reindl, Florian	TW	-% (0/0)															
95	Hartwein, Christoph	TW	-% (0/0)															
99	Lenk, K	TW	-% (0/0)															
2	Dobias, Fabian	RA	0% (0/1)				0/1											
3	Dobias, Florian	RL	80% (8/10)		4/4	4/6				4/4	1					2		
11	Hossl, Fabian	KM	50% (1/2)					1/2										
13	Burnazovic, Anur	RL	80% (4/5)	2/2		2/3					1			5				
19	Rabenseifer, Philipp	KM	50% (3/6)					3/6					1					
22	Majer, Matthias	LA	100% (3/3)				2/2	1/1			1							
39	Kurka, Michal	LA	50% (3/6)		2/3	1/3				2/2	2			5		1		
40	Breitegger, Felix		-% (0/0)															
47	Meleschnig, Clemens	KM	67% (2/3)				1/1	1/1	0/1		3		1					
49	Piringer, simon		-% (0/0)															
78	Fuchs, J	LA	33% (1/3)				0/1		1/2									
80	Brandic, Ivan	RR	50% (1/2)		1/1	0/1				1/1	2			1				
94	Bajgoric, Alen	RA	50% (2/4)			0/1	1/2		1/1		1	1						
0A	Smajlagic, Nedžad																	
0B	Haunold, Olivier																	
0C	Gojacic, Zlatan																	
0D	Kratochivl, Pia																	
			62% (28/45)	2/2	7/8	7/14	4/7	6/10	2/4	7/7	11	1	2	11	0	3	0	0

Ein Durchbruch (DB) ist eine zusätzliche Information für Tore, die aus dem Rückraum erzielt wurden. Die Anzahl dieser Tore wird bei der Summe der Tore eines Spielers nicht berücksichtigt.

Torhüter		Quote gehaltener Bälle (Paraden/Tore+gehaltene Würfe)							
Nr	Name	Gesamt	7m	6m	9m	LA/RA	Kreis	Gegenstoß	Durchbruch
38	Reindl, Florian	40% (16/40)	67% (2/3)	31% (4/13)	29% (5/17)	50% (4/8)	0% (0/3)	20% (1/5)	14% (1/7)
95	Hartwein, Christoph	-% (0/0)	-% (0/0)	-% (0/0)	-% (0/0)	-% (0/0)	-% (0/0)	-% (0/0)	-% (0/0)
99	Lenk, K	-% (0/0)	-% (0/0)	-% (0/0)	-% (0/0)	-% (0/0)	-% (0/0)	-% (0/0)	-% (0/0)
		40% (16/40)	67% (2/3)	31% (4/13)	29% (5/17)	50% (4/8)	0% (0/3)	20% (1/5)	14% (1/7)

Würfe Team	Tore	Gehalten	Vorbei	Pfosten / Latte	Geblockt	Gesamt	Wurfquote
7m	2	0	0	0	0	2/2	100%
6m	7	0	0	0	1	7/8	88%
9m	7	1	2	3	1	7/14	50%
LA/RA	4	2	0	1	0	4/7	57%
Kreis	6	4	0	0	0	6/10	60%
Gegenstoß	2	2	0	0	0	2/4	50%
Durchbruch	7	0	0	0	0	7/7	100%
	28	9	6	4	2	28/45	62%

## LEGENDE

KM	Kreisläufer
TG	Tempgegenstoß
DB	Durchbruch
TF	Technische Fehler
ST	Steals
WB	Geblockte Würfe
AS	Vorlagen
GK	Gelbe Karte
2min	2min-Strafen
RK	Rote Karte
BK	Blaue Karte

Es ist im Einzelfall möglich, dass Unterschiede zwischen der Summe einzelner Spielerstatistiken und Teamstatistiken auftreten. Der Grund ist, dass aufgrund der Geschwindigkeit eines Handball-Spiels bei einzelnen Ereignissen unsere Scouts den Spieler nicht richtig zuordnen können.



WAT Atzgersdorf

BEENDET

28 : 24

( 15 : 9 )

HC FIVERS WAT  
Margareten II

Spieler			Tore/Würfe							Sonstiges				Strafen				
Nr	Name	Pos.	Gesamt	7m	6m	9m	LA/RA	KM	TG	DB*	TF	ST	WB	AS	GK	2min	RK	BK
51	Novakovic, Lazar	TW	-% (0/0)															
51	Zeba, Nikola	TW	-% (0/0)															
5	Mirjanic, Mateja	RA	-% (0/0)															
15	Schmolz, Alex	KM	100% (1/1)					1/1					2			1		
25	Sturz, Thomas Andreas	RM	100% (1/1)						1/1									
25	Kovacevic, A		100% (3/3)		2/2				1/1	2/2	2			1				
35	Breit, Leon	LA	80% (4/5)		1/1	1/1	1/2	1/1		1/1	1					1		
50	Maraspin, Luca	RA	29% (2/7)		0/2	0/1	2/3		0/1	0/1	1	1						
53	Bavinka, Leon	RM	14% (1/7)	1/2	0/2	0/3								2				
55	Saric, Christian	RR	50% (2/4)		2/3	0/1				1/1	2			2				
57	Schrattenecker, Jacob	RM	20% (1/5)	0/1		1/4												
58	Maksic, Velibor	RR	33% (1/3)		0/1	1/2					2			1				
59	Derdak, Lion		-% (0/0)															
65	Lichtblau, Lorin Lukas	LA	50% (2/4)				1/3	1/1										
75	Dvorak, Florentin	RR	50% (3/6)		2/2	1/4				1/1	1							
85	Weiser, Samuel	RL	60% (3/5)		1/1	0/2			2/2	1/1				1				
0A	Zapletal, Sandra																	
0B	Muller, Lukas																	
0C	Lauber, Christoph																	
0D	Berger, B																	
			47% (24/51)	1/3	8/14	4/18	4/8	3/3	4/5	6/7	9	1	2	7	0	2	0	0

Ein Durchbruch (DB) ist eine zusätzliche Information für Tore, die aus dem Rückraum erzielt wurden. Die Anzahl dieser Tore wird bei der Summe der Tore eines Spielers nicht berücksichtigt.

Torhüter		Quote gehaltener Bälle (Paraden/Tore+gehaltene Würfe)							
Nr	Name	Gesamt	7m	6m	9m	LA/RA	Kreis	Gegenstoß	Durchbruch
51	Novakovic, Lazar	25% (3/12)	-% (0/0)	0% (0/2)	0% (0/6)	50% (1/2)	25% (1/4)	50% (1/2)	0% (0/2)
51	Zeba, Nikola	24% (6/25)	0% (0/2)	0% (0/5)	14% (1/7)	20% (1/5)	50% (3/6)	50% (1/2)	0% (0/5)
		24% (9/37)	0% (0/2)	0% (0/7)	8% (1/13)	29% (2/7)	40% (4/10)	50% (2/4)	0% (0/7)

Würfe Team	Tore	Gehalten	Vorbei	Pfosten / Latte	Geblockt	Gesamt	Wurfquote
7m	1	2	0	0	0	1/3	33%
6m	8	4	1	0	1	8/14	57%
9m	4	5	4	4	1	4/18	22%
LA/RA	4	4	0	0	0	4/8	50%
Kreis	3	0	0	0	0	3/3	100%
Gegenstoß	4	1	0	0	0	4/5	80%
Durchbruch	6	1	0	0	0	6/7	86%
	24	16	9	4	2	24/51	47%

## LEGENDE

KM	Kreisläufer
TG	Tempgegenstoß
DB	Durchbruch
TF	Technische Fehler
ST	Steals
WB	Geblockte Würfe
AS	Vorlagen
GK	Gelbe Karte
2min	2min-Strafen
RK	Rote Karte
BK	Blaue Karte

Es ist im Einzelfall möglich, dass Unterschiede zwischen der Summe einzelner Spielerstatistiken und Teamstatistiken auftreten. Der Grund ist, dass aufgrund der Geschwindigkeit eines Handball-Spiels bei einzelnen Ereignissen unsere Scouts den Spieler nicht richtig zuordnen können.