



Datum: 25/02/23
Uhrzeit: 19:00
Spiel: Spiel: 18. Spieltag, Spielnummer: 37762297, Saison: 25/26
Austragungsort: Sporthalle Margareten
Schiedsrichter: ,

SPIELBERICHT

HLA Challenge

#GeballteLeidenschaft

BEENDET



HC Fivers Wat Margareten II

32 : 27

(14 : 12)

Wat Funfhaus HB



Bester Werfer: Lichtblau 8

2min: 4

Bester Werfer: Baxter 5

2min: 3

WURFQUOTE: **60%**

7M-QUOTE

Würfe gesamt: 53

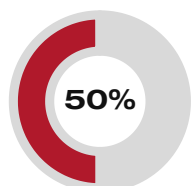
Tore: 32

Würfe gehalten: 8

Würfe vorbei: 12

Würfe Pfosten/Latte: 8

Würfe geblockt: 1



1

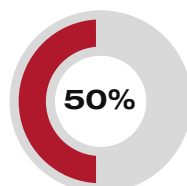
2

7m-Tore

7m-Würfe

7m verworfen:

7M-QUOTE



3

6

7m-Tore

7m-Würfe

7m verworfen:

WURFQUOTE: **57%**

Würfe gesamt: 47

Tore: 27

Würfe gehalten: 16

Würfe vorbei: 2

Würfe Pfosten/Latte: 3

Würfe geblockt: 0

ERFOLGREICHE ANGRIFFE

GEHALTENE BÄLLE

ABGEWEHRTE ANGRIFFE



58%

32

55

Tore erzielt

Angriffe*



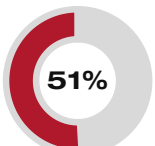
23%

8

35

Paraden

Würfe auf
das Tor



51%

27

55

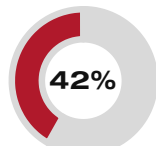
Gegentore

Angriffe*

ABGEWEHRTE ANGRIFFE

GEHALTENE BÄLLE

ERFOLGREICHE ANGRIFFE



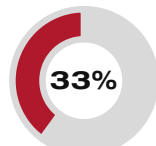
42%

32

55

Gegentore

Angriffe*



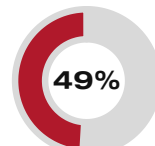
33%

16

48

Paraden

Würfe auf
das Tor



49%

27

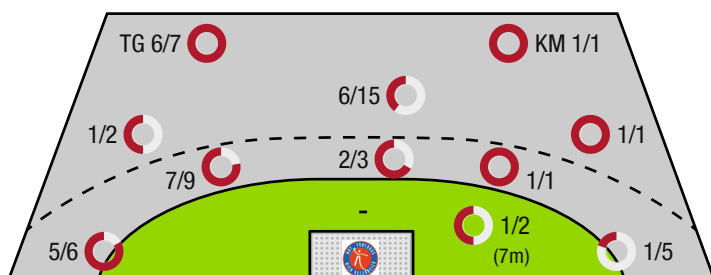
55

Tore erzielt

Angriffe*

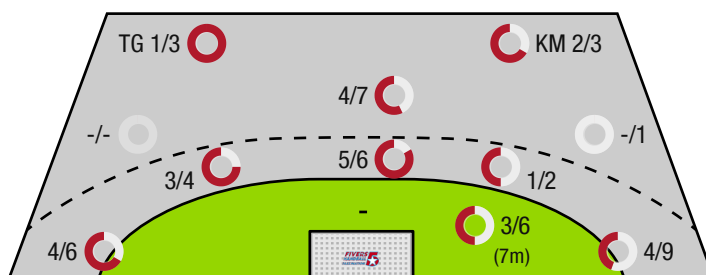
*Die Anzahl der Angriffe wird mit jedem Ballbesitzwechsel um einen Angriff erhöht.

HC FIVERS WAT MARGARETEN II - ANGRIFF



TG - Tempogegenstoß KM - Kreisläufer

WAT FUNFHAUS HB - ANGRIFF



BEENDET


HC Fivers Wat Margareten
II

32 : 27
(14 : 12)

Wat Funfhaus HB


Spieler			Tore/Würfe								Sonstiges				Strafen			
Nr	Name	Pos.	Gesamt	7m	6m	9m	LA/RA	KM	TG	DB*	TF	ST	WB	AS	GK	2min	RK	BK
51	Zeba, Nikola	TW	-% (0/0)															
52	Konstantin, Marko	TW	0% (0/1)															
5	Mirjanic, Mateja	RA	50% (1/2)				1/2											
15	Schmolz, Alex	KM	-% (0/0)															
25	Krack, Mett	RM	60% (3/5)		3/3	0/2				1/1	2			1		1		
35	Lichtblau, Lorin	LA	89% (8/9)		2/2		2/3	1/1	3/3			1						
35	Breit, Leon	LA	100% (5/5)				3/3		2/2							1		
45	Heizinger, Florian	KM	-% (0/0)															
50	Maraspin, Luca	RA	29% (2/7)			1/2	0/3		1/2									
53	Bavlnka, Leon	RM	0% (0/2)		0/2							1						
55	Saric, Christian	RR	0% (0/2)			0/2					1					1		
57	Schrattenecker, Jacob	RM	67% (4/6)	1/2	1/1	2/3				1/1	2							
58	Maksic, Velibor	RR	100% (3/3)		1/1	2/2				1/1	1							
85	Dvorak, Florentin	RR	33% (1/3)			1/3												
85	Weiser, Samuel	RL	57% (4/7)		2/3	2/4				0/1								
95	Vilis, Peter	RL	100% (1/1)		1/1													
0A	Muller, Lukas																	
0B	Zapletal, Sandra																	
0C	Polszter, Clemens																	
			60% (32/53)	1/2	10/13	8/18	6/11	1/1	6/7	3/4	6	2	0	1	0	4	0	0

Ein Durchbruch (DB) ist eine zusätzliche Information für Tore, die aus dem Rückraum erzielt wurden. Die Anzahl dieser Tore wird bei der Summe der Tore eines Spielers nicht berücksichtigt.

Torhüter		Quote gehaltener Bälle (Paraden/Tore+gehaltene Würfe)							
Nr	Name	Gesamt	7m	6m	9m	LA/RA	Kreis	Gegenstoß	Durchbruch
51	Zeba, Nikola	17% (1/6)	0% (0/1)	100% (1/1)	0% (0/1)	0% (0/3)	-% (0/0)	-% (0/0)	-% (0/0)
52	Konstantin, Marko	41% (15/37)	33% (1/3)	18% (2/11)	43% (3/7)	50% (6/12)	33% (1/3)	67% (2/3)	25% (1/4)
		37% (16/43)	25% (1/4)	25% (3/12)	38% (3/8)	40% (6/15)	33% (1/3)	67% (2/3)	25% (1/4)

Würfe Team	Tore	Gehalten	Vorbei	Pfosten / Latte	Geblockt	Gesamt	Wurfquote
7m	1	1	0	0	0	1/2	50%
6m	10	2	0	0	1	10/13	77%
9m	8	5	2	3	0	8/18	44%
LA/RA	6	0	0	4	0	6/11	55%
Kreis	1	0	0	0	0	1/1	100%
Gegenstoß	6	0	0	1	0	6/7	86%
Durchbruch	3	1	0	0	0	3/4	75%
	32	8	12	8	1	32/53	60%

LEGENDE

KM	Kreisläufer
TG	Tempogegenstoß
DB	Durchbruch
TF	Technische Fehler
ST	Steals
WB	Geblockte Würfe
AS	Vorlagen
GK	Gelbe Karte
2min	2min-Strafen
RK	Rote Karte
BK	Blaue Karte

Es ist im Einzelfall möglich, dass Unterschiede zwischen der Summe einzelner Spielerstatistiken und Teamstatistiken auftreten. Der Grund ist, dass aufgrund der Geschwindigkeit eines Handball-Spiels bei einzelnen Ereignissen unsere Scouts den Spieler nicht richtig zuordnen können.

BEENDET


HC Fivers Wat Margareten II **32 : 27**
(14 : 12)

Wat Funfhaus HB


Spieler			Tore/Würfe								Sonstiges				Strafen			
Nr	Name	Pos.	Gesamt	7m	6m	9m	LA/RA	KM	TG	DB*	TF	ST	WB	AS	GK	2min	RK	BK
1	Nimanaj,Arianit	TW	-% (0/0)															
99	Dominik, Frank	TW	-% (0/0)															
9	Kropf, Elias	RA	20% (1/5)				0/4		1/1			1						
19	Lampert, Severin	LA	44% (4/9)	0/2			4/5		0/2									
22	Sprung, Benjamin	RL	0% (0/1)			0/1					1							
23	Fetz, Leonard	KM	67% (2/3)		1/1			1/2			1							
25	Bernkop Schnurch, Felix	RM	80% (4/5)	3/3		1/2					1			1				
32	Kofler, Gabriel	RR	50% (1/2)		0/1		1/1				1							
34	Scholz, Philipp	RM	75% (3/4)	0/1	2/2	1/1					1			2		1		
43	Bernkop-Schnurch, Friedrich	RL	75% (3/4)		1/1	2/3					2		1					
44	Dudic, Viktor	KM	100% (1/1)					1/1			1					1		
59	Baxter, John	RL	71% (5/7)		5/6	0/1				3/4		1		2				
60	Kofler, Jonas	KM	0% (0/1)		0/1											1		
74	Hacker, Christoph	RA	75% (3/4)				3/4											
77	Magyar, Niklas	LA	0% (0/1)				0/1											
89	Valentin, Klich	RM	-% (0/0)								1							
0A	Sauschlager, Mario																	
0B	Kessler, N																	
			57% (27 /47)	3/6	9/12	4/8	8/15	2/3	1/3	3/4	9	2	1	5	0	3	0	0

Ein Durchbruch (DB) ist eine zusätzliche Information für Tore, die aus dem Rückraum erzielt wurden. Die Anzahl dieser Tore wird bei der Summe der Tore eines Spielers nicht berücksichtigt.

Torhüter		Quote gehaltener Bälle (Paraden/Tore+gehaltene Würfe)							
Nr	Name	Gesamt	7m	6m	9m	LA/RA	Kreis	Gegenstoß	Durchbruch
1	Nimanaj,Arianit	28% (5 /18)	100% (1 /1)	20% (1 /5)	50% (3 /6)	0% (0 /5)	-% (0 /0)	0% (0 /2)	100% (1 /1)
99	Dominik, Frank	14% (3 /22)	0% (0 /1)	14% (1 /7)	17% (2 /12)	0% (0 /6)	0% (0 /1)	0% (0 /4)	0% (0 /3)
		20% (8 /40)	50% (1 /2)	17% (2 /12)	28% (5 /18)	0% (0 /11)	0% (0 /1)	0% (0 /6)	25% (1 /4)

Würfe Team	Tore	Gehalten	Vorbei	Pfosten / Latte	Geblockt	Gesamt	Wurfquote
7m	3	1	0	2	0	3/6	50%
6m	9	3	0	0	0	9/12	75%
9m	4	3	1	0	0	4/8	50%
LA/RA	8	6	0	1	0	8/15	53%
Kreis	2	1	0	0	0	2/3	67%
Gegenstoß	1	2	0	0	0	1/3	33%
Durchbruch	3	1	0	0	0	3/4	75%
	27	16	2	3	0	27/47	57%

LEGENDE

KM	Kreisläufer
TG	Tempogegenstoß
DB	Durchbruch
TF	Technische Fehler
ST	Steals
WB	Geblockte Würfe
AS	Vorlagen
GK	Gelbe Karte
2min	2min-Strafen
RK	Rote Karte
BK	Blaue Karte

Es ist im Einzelfall möglich, dass Unterschiede zwischen der Summe einzelner Spielerstatistiken und Teamstatistiken auftreten. Der Grund ist, dass aufgrund der Geschwindigkeit eines Handball-Spiels bei einzelnen Ereignissen unsere Scouts den Spieler nicht richtig zuordnen können.