



Datum: 11/02/23
 Uhrzeit: 18:00
 Spiel: Spiel: 16. Spieltag, Spielnummer: 37762303, Saison: 22/23
 Austragungsort: Fritz Grassinger sports hall
 Schiedsrichter: ,

SPIELBERICHT
 HLA Challenge
#GeballteLeidenschaft

BEENDET



Wat Funfhaus HB

30 : 39

(18 : 22)

WAT Atzgersdorf



Bester Werfer: Lampert **7**

2min: **3**

Bester Werfer: Fuchs **9**

2min: **7**

WURFQUOTE: **61%**

7M-QUOTE

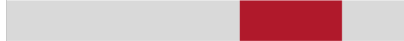
Würfe gesamt: 49



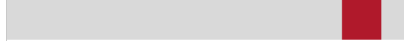
Tore: 30



Würfe gehalten: 13



Würfe vorbei: 5



Würfe Pfosten/Latte: 3



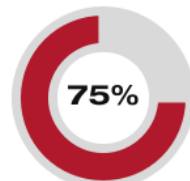
Würfe geblockt: 0



3 7m-Tore | **5** 7m-Würfe

7m verworfen:
 19:56 | 19 LAMPERT (BAR)
 50:19 | 15 BERNKOP
 SCHNURCH (SAVE)

7M-QUOTE



3 7m-Tore | **4** 7m-Würfe

7m verworfen:
 23:08 | 94 BAJGORIC (POST)

WURFQUOTE: **72%**

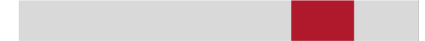
Würfe gesamt: 54



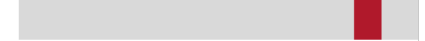
Tore: 39



Würfe gehalten: 9



Würfe vorbei: 4



Würfe Pfosten/Latte: 4



Würfe geblockt: 1



ERFOLGREICHE ANGRIFFE



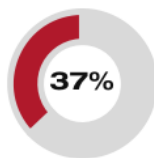
30 Tore erzielt | **62** Angriffe*

GEHALTENE BÄLLE



13 Paraden | **52** Würfe auf das Tor

ABGEWEHRTE ANGRIFFE



39 Gegentore | **62** Angriffe*

ABGEWEHRTE ANGRIFFE



30 Gegentore | **62** Angriffe*

GEHALTENE BÄLLE



9 Paraden | **39** Würfe auf das Tor

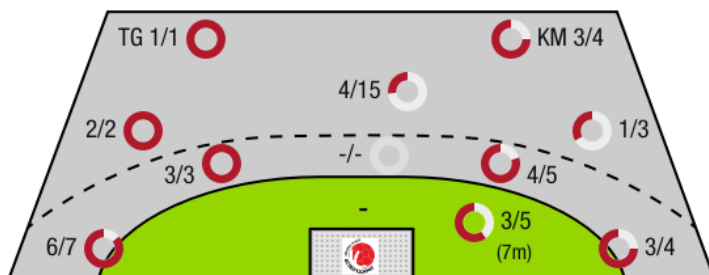
ERFOLGREICHE ANGRIFFE



39 Tore erzielt | **62** Angriffe*

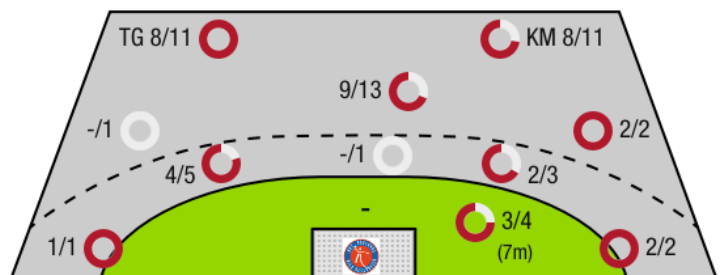
*Die Anzahl der Angriffe wird mit jedem Ballbesitzwechsel um einen Angriff erhöht.

WAT FUNFHAUS HB - ANGRIFF



TG - Tempogegenstoß KM - Kreisläufer

WAT ATZGERSDORF - ANGRIFF





Wat Funfhaus HB

BEENDET

30 : 39

(18 : 22)

WAT Atzgersdorf



Spieler			Tore/Würfe							Sonstiges				Strafen				
Nr	Name	Pos.	Gesamt	7m	6m	9m	LA/RA	KM	TG	DB*	TF	ST	WB	AS	GK	2min	RK	BK
98	Pavic, Jakov	TW	-% (0/0)															
99	Dominik, Frank	TW	-% (0/0)															
2	Wilken, Nepumuk		-% (0/0)															
8	Pranzeneder, Georg	RR	38% (3/8)		1/1	1/6			1/1	1/1				2		1		
9	Kropf, Elias	RA	60% (3/5)			0/1	3/4											
15	Bernkop Schnurch, Felix	RM	63% (5/8)	2/3		3/5					1			2				
19	Lampert, Severin	LA	78% (7/9)	1/2			6/7				1							
22	Sprung, Benjamin	RL	50% (1/2)		1/2					1/1	1			1				
23	Fetz, Leonard	KM	100% (1/1)					1/1			1		1					
34	Scholz, Philipp	RM	75% (3/4)		3/3	0/1				2/2	3							
43	Bernkop-Schnurch, Friedrich	RL	57% (4/7)		1/1	3/6				1/1	4			2		1		
44	Dudic, Viktor	KM	67% (2/3)					2/3			2					1		
60	Kofler, Jonas	RM	0% (0/1)			0/1												
74	Hacker, Christoph	RA	-% (0/0)															
77	Magyar, Niklas	LA	-% (0/0)															
89	Valentin, Klicha	RM	100% (1/1)		1/1													
0A	Sauschlager, Mario														1			
0B	Kessler, N																	
			61% (30/49)	3/5	7/8	7/20	9/11	3/4	1/1	5/5	13	0	1	7	1	3	0	0

Ein Durchbruch (DB) ist eine zusätzliche Information für Tore, die aus dem Rückraum erzielt wurden. Die Anzahl dieser Tore wird bei der Summe der Tore eines Spielers nicht berücksichtigt.

Torhüter		Quote gehaltener Bälle (Paraden/Tore+gehaltene Würfe)							
Nr	Name	Gesamt	7m	6m	9m	LA/RA	Kreis	Gegenstoß	Durchbruch
98	Pavic, Jakov	19% (4/21)	0% (0/1)	0% (0/2)	22% (2/9)	0% (0/2)	25% (1/4)	20% (1/5)	-% (0/0)
99	Dominik, Frank	19% (5/27)	0% (0/2)	33% (2/6)	29% (2/7)	0% (0/1)	14% (1/7)	0% (0/4)	50% (1/2)
		19% (9/48)	0% (0/3)	25% (2/8)	25% (4/16)	0% (0/3)	18% (2/11)	11% (1/9)	50% (1/2)

Würfe Team	Tore	Gehalten	Vorbei	Pfosten / Latte	Geblockt	Gesamt	Wurfquote	
7m	3	1	0	1	0	3/5	60%	
6m	7	1	0	0	0	7/8	88%	
9m	7	9	2	2	0	7/20	35%	
LA/RA	9	1	0	0	0	9/11	82%	
Kreis	3	1	0	0	0	3/4	75%	
Gegenstoß	1	0	0	0	0	1/1	100%	
Durchbruch	5	0	0	0	0	5/5	100%	
		30	13	5	3	0	30/49	61%

LEGENDE

KM	Kreisläufer
TG	Tempogegenstoß
DB	Durchbruch
TF	Technische Fehler
ST	Steals
WB	Geblockte Würfe
AS	Vorlagen
GK	Gelbe Karte
2min	2min-Strafen
RK	Rote Karte
BK	Blaue Karte

Es ist im Einzelfall möglich, dass Unterschiede zwischen der Summe einzelner Spielerstatistiken und Teamstatistiken auftreten. Der Grund ist, dass aufgrund der Geschwindigkeit eines Handball-Spiels bei einzelnen Ereignissen unsere Scouts den Spieler nicht richtig zuordnen können.



Wat Funfhaus HB

BEENDET

30 : 39

(18 : 22)

WAT Atzgersdorf



Spieler			Tore/Würfe							Sonstiges				Strafen				
Nr	Name	Pos.	Gesamt	7m	6m	9m	LA/RA	KM	TG	DB*	TF	ST	WB	AS	GK	2min	RK	BK
38	Reindl, Florian	TW	-% (0/0)															
95	Hartwein, Christoph	TW	-% (0/0)											1				
3	Dobias, Florian	RL	43% (3/7)		2/3	1/4				1/1				2		2		
11	Hossl, Fabian	KM	-% (0/0)								1							
13	Burnazovic, Anur	RL	-% (0/0)													1		
19	Rabenseifer, Philipp	KM	63% (5/8)					5/8			1							
22	Majer, Matthias	LA	100% (3/3)				1/1	1/1	1/1								1	
35	Fuchs, Nikolaus	RM	90% (9/10)	2/2	2/3	4/4			1/1	0/1	1			3		1		
39	Kurka, Michal	LA	75% (6/8)		0/1	5/6			1/1		3			1				
40	Breitegger, Felix		-% (0/0)															
47	Meleschnig, Clemens	KM	100% (4/4)				1/1	2/2	1/1		1							
49	Piringer, simon		50% (1/2)								1/2							
78	Fuchs, J	LA	67% (2/3)		1/1					1/2								
80	Brandic, Ivan	RR	0% (0/1)			0/1					1			1		1		
94	Bajgoric, Alen	RA	75% (6/8)	1/2	1/1	1/1	1/1		2/3		1	1		1		1		
OA	Smajlagic, Nedzad																	
OB	Haunold, Olivier																	
OC	Gojacic, Zlatan																	
OD	Zych, Konrad																	
			72% (39/54)	3/4	6/9	11/16	3/3	8/11	8/11	1/2	9	1	0	9	0	7	0	0

Ein Durchbruch (DB) ist eine zusätzliche Information für Tore, die aus dem Rückraum erzielt wurden. Die Anzahl dieser Tore wird bei der Summe der Tore eines Spielers nicht berücksichtigt.

Torhüter		Quote gehaltener Bälle (Paraden/Tore+gehaltene Würfe)							
Nr	Name	Gesamt	7m	6m	9m	LA/RA	Kreis	Gegenstoß	Durchbruch
38	Reindl, Florian	39% (7/18)	50% (1/2)	20% (1/5)	38% (3/8)	20% (1/5)	100% (1/1)	-% (0/0)	0% (0/2)
95	Hartwein, Christoph	24% (6/25)	0% (0/2)	0% (0/3)	55% (6/11)	0% (0/6)	0% (0/3)	0% (0/1)	0% (0/3)
		30% (13/43)	25% (1/4)	13% (1/8)	47% (9/19)	9% (1/11)	25% (1/4)	0% (0/1)	0% (0/5)

Würfe Team	Tore	Gehalten	Vorbei	Pfosten / Latte	Geblockt	Gesamt	Wurfquote	
7m	3	0	0	1	0	3/4	75%	
6m	6	2	0	0	1	6/9	67%	
9m	11	4	0	1	0	11/16	69%	
LA/RA	3	0	0	0	0	3/3	100%	
Kreis	8	2	0	1	0	8/11	73%	
Gegenstoß	8	1	0	1	0	8/11	73%	
Durchbruch	1	1	0	0	0	1/2	50%	
		39	9	4	4	1	39/54	72%

LEGENDE

KM	Kreisläufer
TG	Tempgegenstoß
DB	Durchbruch
TF	Technische Fehler
ST	Steals
WB	Geblockte Würfe
AS	Vorlagen
GK	Gelbe Karte
2min	2min-Strafen
RK	Rote Karte
BK	Blaue Karte

Es ist im Einzelfall möglich, dass Unterschiede zwischen der Summe einzelner Spielerstatistiken und Teamstatistiken auftreten. Der Grund ist, dass aufgrund der Geschwindigkeit eines Handball-Spiels bei einzelnen Ereignissen unsere Scouts den Spieler nicht richtig zuordnen können.