



Datum: 18/03/23
 Uhrzeit: 19:00
 Spiel: Spiel: 1. Spieltag, Spielnummer: 39854763, Saison: 22/23
 Austragungsort: Sporthalle Leoben/Donawitz
 Schiedsrichter: ,

SPIELBERICHT
 HLA Challenge
 #GeballteLeidenschaft

BEENDET



Sportunion Leoben

36 : 35

(19 : 21)

Sportunion Die FALKEN
 Bachner Bau St. Pölten



Bester Werfer: Kovacech **10**

2min: **6**

Bester Werfer: Kral **12**

2min: **2**

WURFQUOTE: **67%**

7M-QUOTE

7M-QUOTE

WURFQUOTE: **57%**

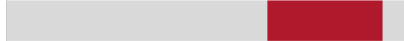
Würfe gesamt: 54



Tore: 36



Würfe gehalten: 16



Würfe vorbei: 2



Würfe Pfosten/Latte: 1



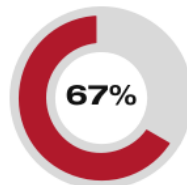
Würfe geblockt: 0



0%



7m verworfen:



7m verworfen:
 24:09 | 18 BRUCKNER (SAVE)

Würfe gesamt: 61



Tore: 35



Würfe gehalten: 15



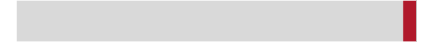
Würfe vorbei: 9



Würfe Pfosten/Latte: 5



Würfe geblockt: 2



ERFOLGREICHE ANGRIFFE

GEHALTENE BÄLLE

ABGEWEHRTE ANGRIFFE

ABGEWEHRTE ANGRIFFE

GEHALTENE BÄLLE

ERFOLGREICHE ANGRIFFE



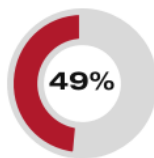
36 | **69**

Tore erzielt | Angriffe*



16 | **51**

Paraden | Würfe auf das Tor



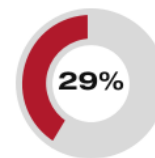
35 | **68**

Gegentore | Angriffe*



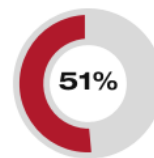
36 | **69**

Gegentore | Angriffe*



15 | **51**

Paraden | Würfe auf das Tor



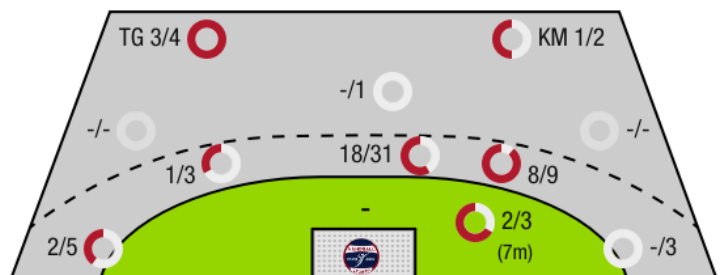
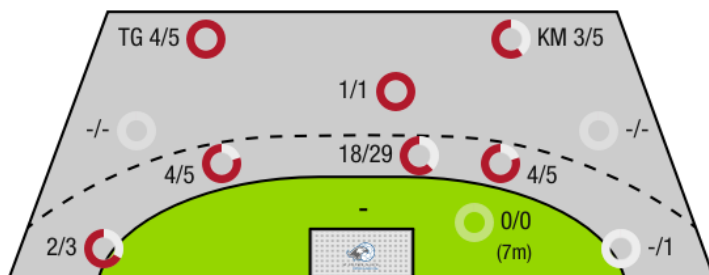
35 | **68**

Tore erzielt | Angriffe*

*Die Anzahl der Angriffe wird mit jedem Ballbesitzwechsel um einen Angriff erhöht.

SPORTUNION LEOBEN - ANGRIFF

SPORTUNION DIE FALKEN BACHNER BAU ST. PÖLTEN - ANGRIFF



TG - Tempogegenstoß KM - Kreisläufer



Sportunion Leoben

BEENDET

36 : 35

(19 : 21)

Sportunion Die FALKEN
Bachner Bau St. Pölten

Spieler			Tore/Würfe								Sonstiges				Strafen			
Nr	Name	Pos.	Gesamt	7m	6m	9m	LA/RA	KM	TG	DB*	TF	ST	WB	AS	GK	2min	RK	BK
22	Pazemeckas, Aistis	TW	-% (0/0)															
55	Bautista, Daniel	TW	-% (0/0)															
77	Reiter, Daniel	TW	-% (0/0)															
4	Kunst, Matevz	RL	43% (3/7)		3/6			0/1		2/2								
5	Mayr, L		-% (0/0)															
7	Stolz, Dennis	LA	100% (1/1)		1/1					1/1								
8	Pucher, Franz	RA	0% (0/2)				0/1	0/1			1			1				
9	Stolz, Patrick	LA	75% (3/4)		2/3				1/1	1/2	4					1		
14	Moser, Lukas	RL	75% (9/12)		8/11		1/1			3/3	3					1		
15	Spitaler, Thomas	LA	75% (3/4)		1/2			1/1	1/1									
17	Typolt, Elias	KM	-% (0/0)															
21	Stromberger, Erwin	LA	-% (0/0)															
25	Kovacech, Marek	RR	71% (10/14)		8/12	1/1			1/1	1/1	3			4		1		
33	Jadron, Lubomir	RL	100% (3/3)		1/1			2/2				1	2			1		
44	Schweiger, Marian	RM	57% (4/7)		2/3		1/2		1/2	1/2						1		
93	Lerchbammer, Reinhard	KM	-% (0/0)													1		
0A	Hodl, Stephen																	
0C	Rainer, Michael																	
			67% (36/54)	0/0	26/39	1/1	2/4	3/5	4/5	9/11	11	1	2	5	1	6	0	0

Ein Durchbruch (DB) ist eine zusätzliche Information für Tore, die aus dem Rückraum erzielt wurden. Die Anzahl dieser Tore wird bei der Summe der Tore eines Spielers nicht berücksichtigt.

Torhüter		Quote gehaltener Bälle (Paraden/Tore+gehaltene Würfe)							
Nr	Name	Gesamt	7m	6m	9m	LA/RA	Kreis	Gegenstoß	Durchbruch
22	Pazemeckas, Aistis	28% (11/39)	50% (1/2)	21% (7/33)	-% (0/0)	50% (2/4)	0% (0/2)	33% (1/3)	20% (1/5)
55	Bautista, Daniel	-% (0/0)	-% (0/0)	-% (0/0)	-% (0/0)	-% (0/0)	-% (0/0)	-% (0/0)	-% (0/0)
77	Reiter, Daniel	36% (4/11)	0% (0/1)	33% (3/9)	-% (0/0)	25% (1/4)	-% (0/0)	0% (0/1)	0% (0/1)
		30% (15/50)	33% (1/3)	24% (10/42)	-% (0/0)	38% (3/8)	0% (0/2)	25% (1/4)	17% (1/6)

Würfe Team	Tore	Gehalten	Vorbei	Pfosten / Latte	Geblockt	Gesamt	Wurfquote
7m	0	0	0	0	0	0/0	-%
6m	26	12	1	0	0	26/39	67%
9m	1	0	0	0	0	1/1	100%
LA/RA	2	2	0	0	0	2/4	50%
Kreis	3	1	0	1	0	3/5	60%
Gegenstoß	4	1	0	0	0	4/5	80%
Durchbruch	9	2	0	0	0	9/11	82%
	36	16	2	1	0	36/54	67%

LEGENDE

KM	Kreisläufer
TG	Tempogegenstoß
DB	Durchbruch
TF	Technische Fehler
ST	Steals
WB	Geblockte Würfe
AS	Vorlagen
GK	Gelbe Karte
2min	2min-Strafen
RK	Rote Karte
BK	Blaue Karte

Es ist im Einzelfall möglich, dass Unterschiede zwischen der Summe einzelner Spielerstatistiken und Teamstatistiken auftreten. Der Grund ist, dass aufgrund der Geschwindigkeit eines Handball-Spiels bei einzelnen Ereignissen unsere Scouts den Spieler nicht richtig zuordnen können.



Sportunion Leoben

BEENDET

36 : 35

(19 : 21)

Sportunion Die FALKEN
Bachner Bau St. Pölten

Spieler			Tore/Würfe									Sonstiges				Strafen			
Nr	Name	Pos.	Gesamt	7m	6m	9m	LA/RA	KM	TG	DB*	TF	ST	WB	AS	GK	2min	RK	BK	
68	Hubner, Marc	TW	-% (0/0)											1					
2	Moser, Nils		33% (1/3)		1/1		0/2												
5	Neumaier, Jan	RM	50% (4/8)		3/7				1/1					1		1			
8	Hubner, Jan	RA	67% (2/3)		2/2		0/1												
10	Zettel, Martin	RM	-% (0/0)								1								
14	Tiefenbacher, Jakob	KM	75% (3/4)		2/2			1/2		1/1									
15	Pirkfellner, Paul	KM	-% (0/0)																
17	Zakula, Nikola	RM	33% (1/3)		1/3					1/2	2								
18	Bruckner, Matthias	LA	50% (4/8)	2/3			1/4		1/1										
21	Pils, Alexander	KM	100% (1/1)		1/1						1								
24	Rudolph, Johannes		40% (4/10)		4/9	0/1					2			1		1			
25	Tiefenbacher, V		50% (1/2)		1/2						1								
35	Weinknecht, Georg		50% (2/4)		0/1		1/1		1/2										
41	Kral, Johannes	RL	80% (12/15)		12/15					3/3	2			1					
71	Posset, Georg	RL	-% (0/0)																
96	Jezidzic, Ante	RR	-% (0/0)																
0A	Djukic, Damir																		
			57% (35/61)	2/3	27/43	0/1	2/8	1/2	3/4	5/6	9	0	0	4	0	2	0	0	

Ein Durchbruch (DB) ist eine zusätzliche Information für Tore, die aus dem Rückraum erzielt wurden. Die Anzahl dieser Tore wird bei der Summe der Tore eines Spielers nicht berücksichtigt.

Torhüter		Quote gehaltener Bälle (Paraden/Tore+gehaltene Würfe)							
Nr	Name	Gesamt	7m	6m	9m	LA/RA	Kreis	Gegenstoß	Durchbruch
68	Hubner, Marc	31% (16/52)	-% (0/0)	31% (12/39)	0% (0/1)	50% (2/4)	20% (1/5)	20% (1/5)	18% (2/11)
		31% (16/52)	-% (0/0)	31% (12/39)	0% (0/1)	50% (2/4)	20% (1/5)	20% (1/5)	18% (2/11)

Würfe Team	Tore	Gehalten	Vorbei	Pfosten / Latte	Geblockt	Gesamt	Wurfquote
7m	2	1	0	0	0	2/3	67%
6m	27	10	2	3	1	27/43	63%
9m	0	0	0	0	1	0/1	0%
LA/RA	2	3	0	1	0	2/8	25%
Kreis	1	0	0	1	0	1/2	50%
Gegenstoß	3	1	0	0	0	3/4	75%
Durchbruch	5	1	0	0	0	5/6	83%
	35	15	9	5	2	35/61	57%

LEGENDE

KM	Kreisläufer
TG	Tempgegenstoß
DB	Durchbruch
TF	Technische Fehler
ST	Steals
WB	Geblockte Würfe
AS	Vorlagen
GK	Gelbe Karte
2min	2min-Strafen
RK	Rote Karte
BK	Blaue Karte

Es ist im Einzelfall möglich, dass Unterschiede zwischen der Summe einzelner Spielerstatistiken und Teamstatistiken auftreten. Der Grund ist, dass aufgrund der Geschwindigkeit eines Handball-Spiels bei einzelnen Ereignissen unsere Scouts den Spieler nicht richtig zuordnen können.