



Datum: 17/05/23
 Uhrzeit: 20:00
 Spiel: Spiel: 7. Spieltag, Spielnummer: 39854797, Saison: 23/24
 Austragungsort: Hans-Lackner-Halle
 Schiedsrichter: Gradincic, Zlatan, Seidler, Bernhard

SPIELBERICHT

HLA Challenge

#GeballteLeidenschaft

BEENDET



WAT Atzgersdorf

31 : 28

(17 : 8)

UHC Hollabrunn



Bester Werfer: Rabenseifer 6

2min: 9

Bester Werfer: Gal, Diogo Hebo 6

2min: 3

WURFQUOTE: **74%**

7M-QUOTE

7M-QUOTE

WURFQUOTE: **61%**

Würfe gesamt: 42



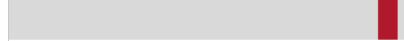
Tore: 31



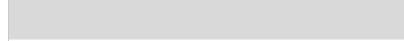
Würfe gehalten: 8



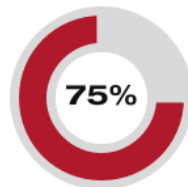
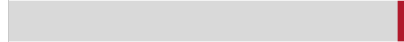
Würfe vorbei: 2



Würfe Pfosten/Latte: 0



Würfe geblockt: 1



3 7m-Tore | 4 7m-Würfe

7m verworfen:
29:17 | 7 FALTHANSL-SCHEINECKER (SAVE)



1 7m-Tore | 2 7m-Würfe

7m verworfen:
43:23 | 19 GAL (SAVE)

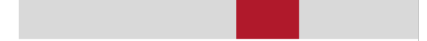
Würfe gesamt: 46



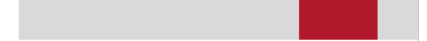
Tore: 28



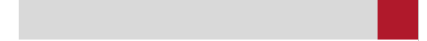
Würfe gehalten: 8



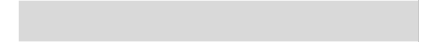
Würfe vorbei: 10



Würfe Pfosten/Latte: 5



Würfe geblockt: 0



ERFOLGREICHE ANGRIFFE

GEHALTENE BÄLLE

ABGEWEHRTE ANGRIFFE

ABGEWEHRTE ANGRIFFE

GEHALTENE BÄLLE

ERFOLGREICHE ANGRIFFE



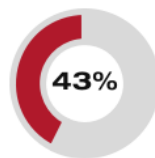
31 Tore erzielt | 54 Angriffe*



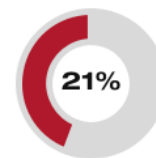
8 Paraden | 36 Würfe auf das Tor



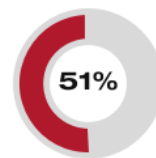
28 Gegentore | 55 Angriffe*



31 Gegentore | 54 Angriffe*



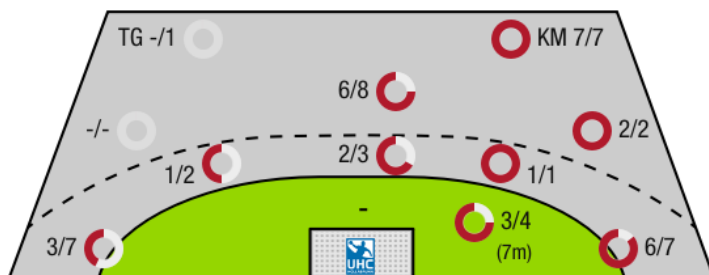
8 Paraden | 39 Würfe auf das Tor



28 Tore erzielt | 55 Angriffe*

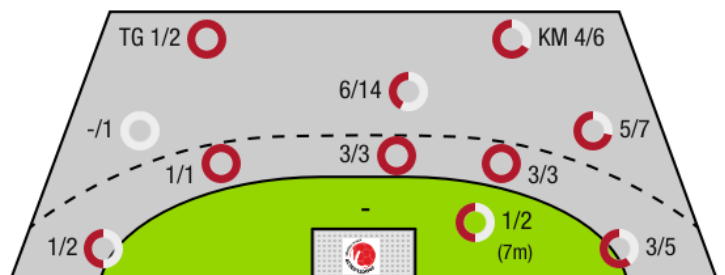
*Die Anzahl der Angriffe wird mit jedem Ballbesitzwechsel um einen Angriff erhöht.

WAT ATZGERSDORF - ANGRIFF



TG - Tempogegenstoß KM - Kreisläufer

UHC HOLLABRUNN - ANGRIFF





WAT Atzgersdorf

BEENDET

31 : 28

(17 : 8)

UHC Hollabrunn



Spieler			Tore/Würfe							Sonstiges				Strafen				
Nr	Name	Pos.	Gesamt	7m	6m	9m	LA/RA	KM	TG	DB*	TF	ST	WB	AS	GK	2min	RK	BK
38	Reindl, Florian	TW	-% (0/0)															
95	Hartwein, Christoph	TW	-% (0/0)															
3	Dobias, Florian	RL	67% (4/6)		1/2	3/3			0/1		1			5				
7	Falthansl-Scheinecker, Florian	LA	63% (5/8)	3/4			2/4				1							
11	Hossl, Fabian	KM	-% (0/0)															
19	Rabenseifer, Philipp	KM	75% (6/8)		0/1	0/1		6/6			2					2		
22	Majer, Matthias	LA	33% (1/3)				1/3											
35	Fuchs, Nikolaus	RM	100% (2/2)		1/1	1/1					2					2		
39	Kurka, Michal	LA	80% (4/5)			4/5					2			3		1		
40	Breitegger, Felix	RL	-% (0/0)															
43	Carniel, Leon	KM	100% (1/1)		1/1						2					2		
47	Meleschnig, Clemens	KM	100% (3/3)				2/2	1/1								1		
78	Fuchs, J	LA	-% (0/0)															
80	Brandic, Ivan	RR	-% (0/0)															
91	Schiffleitner, Benjamin	RR	83% (5/6)		1/1		4/5											
94	Bajgoric, Alen	RA	-% (0/0)								4			1		1		
0A	Smajlagic, Nedžad																	
0B	Haunold, Olivier																	
0C	Kratochivl, Pia																	
0D	Gojacic, Zlatan																	
			74% (31/42)	3/4	4/6	8/10	9/14	7/7	0/1	0/0	14	0	0	9	0	9	0	0

Ein Durchbruch (DB) ist eine zusätzliche Information für Tore, die aus dem Rückraum erzielt wurden. Die Anzahl dieser Tore wird bei der Summe der Tore eines Spielers nicht berücksichtigt.

Torhüter		Quote gehaltener Bälle (Paraden/Tore+gehaltene Würfe)							
Nr	Name	Gesamt	7m	6m	9m	LA/RA	Kreis	Gegenstoß	Durchbruch
38	Reindl, Florian	23% (6/26)	-% (0/0)	0% (0/4)	26% (5/19)	17% (1/6)	0% (0/5)	-% (0/0)	0% (0/1)
95	Hartwein, Christoph	20% (2/10)	50% (1/2)	0% (0/3)	0% (0/3)	100% (1/1)	0% (0/1)	0% (0/1)	0% (0/2)
		22% (8/36)	50% (1/2)	0% (0/7)	23% (5/22)	29% (2/7)	0% (0/6)	0% (0/1)	0% (0/3)

Würfe Team	Tore	Gehalten	Vorbei	Pfosten / Latte	Geblockt	Gesamt	Wurfquote
7m	3	1	0	0	0	3/4	75%
6m	4	2	0	0	0	4/6	67%
9m	8	1	0	0	1	8/10	80%
LA/RA	9	3	0	0	0	9/14	64%
Kreis	7	0	0	0	0	7/7	100%
Gegenstoß	0	1	0	0	0	0/1	0%
Durchbruch	0	0	0	0	0	0/0	NaN%
	31	8	2	0	1	31/42	74%

LEGENDE

KM	Kreisläufer
TG	Tempgegenstoß
DB	Durchbruch
TF	Technische Fehler
ST	Steals
WB	Geblockte Würfe
AS	Vorlagen
GK	Gelbe Karte
2min	2min-Strafen
RK	Rote Karte
BK	Blaue Karte

Es ist im Einzelfall möglich, dass Unterschiede zwischen der Summe einzelner Spielerstatistiken und Teamstatistiken auftreten. Der Grund ist, dass aufgrund der Geschwindigkeit eines Handball-Spiels bei einzelnen Ereignissen unsere Scouts den Spieler nicht richtig zuordnen können.



WAT Atzgersdorf

BEENDET

31 : 28

(17 : 8)

UHC Hollabrunn



Spieler			Tore/Würfe							Sonstiges				Strafen				
Nr	Name	Pos.	Gesamt	7m	6m	9m	LA/RA	KM	TG	DB*	TF	ST	WB	AS	GK	2min	RK	BK
26	Nebenfuhr, Michael	TW	-% (0/0)															
74	Dubovecak, Mario	TW	-% (0/0)															
2	HAUSER, F.		-% (0/0)															
3	Irlacher, Felix	RA	67% (2/3)				1/2		1/1							1		
4	Ganzberger, Lukas		-% (0/0)															
5	Parzer, Tobias	KM	100% (1/1)					1/1										
7	Hagl-ii, Timon		-% (0/0)															
17	Schopp, Benedikt	RL	50% (1/2)				1/2											
19	Gal, Kristof	RL	55% (6/11)	1/2	2/2	3/6			0/1	1/1	1			1				
22	Vuksa, Goran	KM	50% (1/2)					1/2			1							
27	Schopp, David	RR	100% (2/2)				2/2											
32	Wieninger, Kevin	RM	80% (4/5)		4/4	0/1				2/2	2		1	1		1		
42	Winkler, Jakob	KM	0% (0/1)				0/1				1							
44	Nikic, Oliver	RL	75% (3/4)		1/1	2/3					1					1		
55	Diogo Hebo, Rome Antonio	RM	50% (6/12)			6/12					3	1		1				
98	Wolffhardt, Maximilian	KM	67% (2/3)					2/3										
0A	Gedinger, Gerhard																	
0B	Mitkov, Vlatko														1			
0C	Forrai, Daniel																	
0D	Strasser, Y																	
			61% (28/46)	1/2	7/7	11/22	4/7	4/6	1/2	3/3	9	1	1	3	1	3	0	0

Ein Durchbruch (DB) ist eine zusätzliche Information für Tore, die aus dem Rückraum erzielt wurden. Die Anzahl dieser Tore wird bei der Summe der Tore eines Spielers nicht berücksichtigt.

Torhüter		Quote gehaltener Bälle (Paraden/Tore+gehaltene Würfe)							
Nr	Name	Gesamt	7m	6m	9m	LA/RA	Kreis	Gegenstoß	Durchbruch
26	Nebenfuhr, Michael	24% (5/21)	50% (1/2)	50% (1/2)	17% (1/6)	25% (2/8)	0% (0/5)	-% (0/0)	-% (0/0)
74	Dubovecak, Mario	17% (3/18)	0% (0/2)	25% (1/4)	0% (0/3)	17% (1/6)	0% (0/2)	100% (1/1)	-% (0/0)
		21% (8/39)	25% (1/4)	33% (2/6)	11% (1/9)	21% (3/14)	0% (0/7)	100% (1/1)	-% (0/0)

Würfe Team	Tore	Gehalten	Vorbei	Pfosten / Latte	Geblockt	Gesamt	Wurfquote
7m	1	1	0	0	0	1/2	50%
6m	7	0	0	0	0	7/7	100%
9m	11	5	3	3	0	11/22	50%
LA/RA	4	2	0	1	0	4/7	57%
Kreis	4	0	0	1	0	4/6	67%
Gegenstoß	1	0	0	0	0	1/2	50%
Durchbruch	3	0	0	0	0	3/3	100%
	28	8	10	5	0	28/46	61%

LEGENDE

KM	Kreisläufer
TG	Tempgegenstoß
DB	Durchbruch
TF	Technische Fehler
ST	Steals
WB	Geblockte Würfe
AS	Vorlagen
GK	Gelbe Karte
2min	2min-Strafen
RK	Rote Karte
BK	Blaue Karte

Es ist im Einzelfall möglich, dass Unterschiede zwischen der Summe einzelner Spielerstatistiken und Teamstatistiken auftreten. Der Grund ist, dass aufgrund der Geschwindigkeit eines Handball-Spiels bei einzelnen Ereignissen unsere Scouts den Spieler nicht richtig zuordnen können.