



Datum: 27/05/23
 Uhrzeit: 15:00
 Spiel: Spiel: 9. Spieltag, Spielnummer: 39855111, Saison: 23/24
 Austragungsort: Sporthalle Krems
 Schiedsrichter: ,

SPIELBERICHT

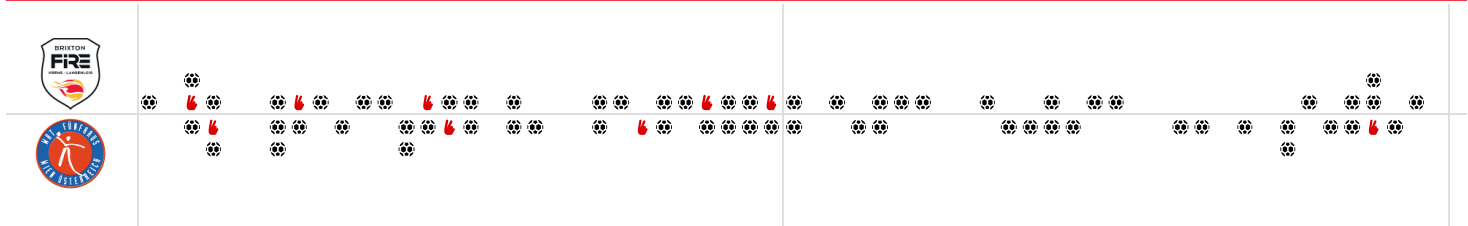
HLA Challenge

#GeballteLeidenschaft

BEENDET

30 : 33

(16 : 18)



Bester Werfer: Provin **10** 2min: **5** Bester Werfer: Lampert **6** 2min: **4**

WURFQUOTE: **65%**

Würfe gesamt: 46

Tore: 30

Würfe gehalten: 12

Würfe vorbei: 4

Würfe Pfosten/Latte: 0

Würfe geblockt: 0

7M-QUOTE

80%

4
7m-Tore
5
7m-Würfe

7m verworfen:
47:18 | 6 PROVIN (SAVE)

WURFQUOTE: **72%**

Würfe gesamt: 46

Tore: 33

Würfe gehalten: 10

Würfe vorbei: 2

Würfe Pfosten/Latte: 2

Würfe geblockt: 0

7M-QUOTE

50%

4
7m-Tore
8
7m-Würfe

7m verworfen:
24:03 | 2 TRAMPISCH (2) (SAVE)
28:04 | 2 TRAMPISCH (2) (POST)
31:23 | 15 BERNKOP SCHNURCH (SAVE)

ERFOLGREICHE ANGRIFFE

50%

30
Tore erzielt
60
Angriffe*

GEHALTENE BÄLLE

27%

12
Paraden
45
Würfe auf das Tor

ABGEWEHRTE ANGRIFFE

45%

33
Gegentore
60
Angriffe*

ABGEWEHRTE ANGRIFFE

50%

30
Gegentore
60
Angriffe*

GEHALTENE BÄLLE

25%

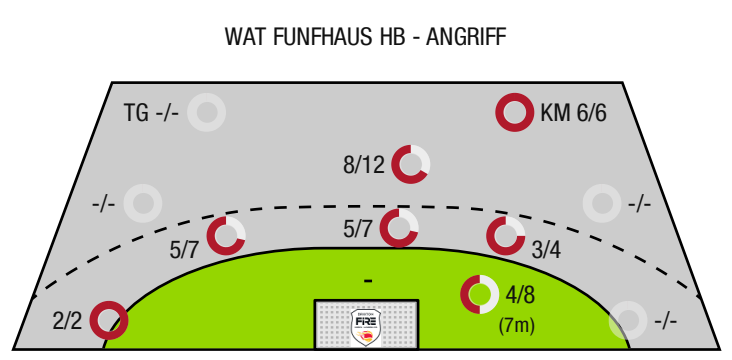
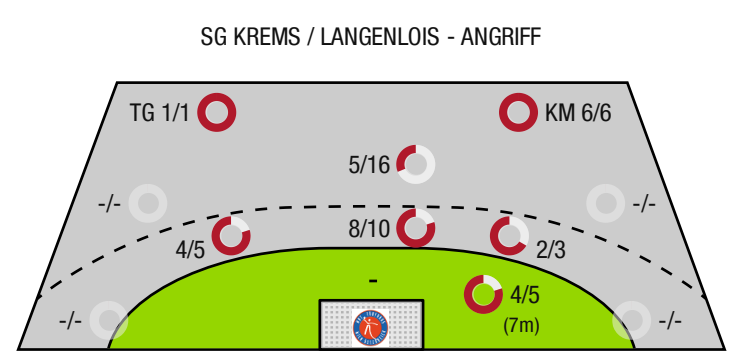
10
Paraden
40
Würfe auf das Tor

ERFOLGREICHE ANGRIFFE

55%

33
Tore erzielt
60
Angriffe*

*Die Anzahl der Angriffe wird mit jedem Ballbesitzwechsel um einen Angriff erhöht.



TG - Tempogegenstoß KM - Kreisläufer



SG Krems / Langenlois

BEENDET

30 : 33

(16 : 18)

Wat Funfhaus HB



Spieler			Tore/Würfe							Sonstiges				Strafen				
Nr	Name	Pos.	Gesamt	7m	6m	9m	LA/RA	KM	TG	DB*	TF	ST	WB	AS	GK	2min	RK	BK
16	Hollerer, Matthias	TW	-% (0/0)															
99	Enzenberger, Sebastian	TW	-% (0/0)															
3	Lambauer, Benjamin	LA	100% (1/1)		1/1													
4	Alkic, Sinan	KM	100% (2/2)					2/2										
4	Zehetner, N		-% (0/0)								2							
6	Hauch, Michael	RA	50% (1/2)		0/1				1/1		1					1		
6	Provin, Jonathan	LA	67% (10/15)	4/5	4/4	2/6				1/1	2			2				
7	Gaydusek, Marc		0% (0/1)		0/1						1							
8	Schobert, Moritz	RM	57% (4/7)		2/2	2/5				1/1	1			1		1		
13	Kastenhuber, Laurenz	KM	100% (5/5)		1/1			4/4										
22	Grabner, Nepomuk	RL	-% (0/0)															
22	Hellerschmid, Fabian	LA	80% (4/5)		4/5						1					1		
24	Stradinger, Max	RL	50% (1/2)			1/2												
26	Dragoun, Oliver	RM	33% (2/6)		2/3	0/3					5	1				2		
33	Stiglitz, Nikolaus	RL	-% (0/0)															
0A	Bozso, A																	
0B	Holly, Maximilian																	
			65% (30 /46)	4/5	14/18	5/16	0/0	6/6	1/1	2/2	13	1	0	3	0	5	0	0

Ein Durchbruch (DB) ist eine zusätzliche Information für Tore, die aus dem Rückraum erzielt wurden. Die Anzahl dieser Tore wird bei der Summe der Tore eines Spielers nicht berücksichtigt.

Torhüter		Quote gehaltener Bälle (Paraden/Tore+gehaltene Würfe)							
Nr	Name	Gesamt	7m	6m	9m	LA/RA	Kreis	Gegenstoß	Durchbruch
16	Hollerer, Matthias	27% (10 /37)	43% (3 /7)	20% (3 /15)	44% (4 /9)	0% (0 /2)	0% (0 /6)	-% (0 /0)	-% (0 /0)
99	Enzenberger, Sebastian	0% (0 /6)	-% (0 /0)	0% (0 /3)	0% (0 /3)	-% (0 /0)	-% (0 /0)	-% (0 /0)	-% (0 /0)
		23% (10 /43)	43% (3 /7)	17% (3 /18)	33% (4 /12)	0% (0 /2)	0% (0 /6)	-% (0 /0)	-% (0 /0)

Würfe Team	Tore	Gehalten	Vorbei	Prosten / Latte	Geblockt	Gesamt	Wurfquote
7m	4	1	0	0	0	4/5	80%
6m	14	3	1	0	0	14/18	78%
9m	5	8	3	0	0	5/16	31%
LA/RA	0	0	0	0	0	0/0	NaN%
Kreis	6	0	0	0	0	6/6	100%
Gegenstoß	1	0	0	0	0	1/1	100%
Durchbruch	2	0	0	0	0	2/2	100%
	30	12	4	0	0	30/46	65%

LEGENDE

KM	Kreisläufer
TG	Tempogegenstoß
DB	Durchbruch
TF	Technische Fehler
ST	Steals
WB	Geblockte Würfe
AS	Vorlagen
GK	Gelbe Karte
2min	2min-Strafen
RK	Rote Karte
BK	Blaue Karte

Es ist im Einzelfall möglich, dass Unterschiede zwischen der Summe einzelner Spielerstatistiken und Teamstatistiken auftreten. Der Grund ist, dass aufgrund der Geschwindigkeit eines Handball-Spiels bei einzelnen Ereignissen unsere Scouts den Spieler nicht richtig zuordnen können.



SG Krems / Langenlois

BEENDET

30 : 33

(16 : 18)

Wat Funfhaus HB



Spieler			Tore/Würfe								Sonstiges				Strafen			
Nr	Name	Pos.	Gesamt	7m	6m	9m	LA/RA	KM	TG	DB*	TF	ST	WB	AS	GK	2min	RK	BK
1	Nirmanaj, Arianit	TW	-% (0/0)															
98	Pavic, Jakov	TW	-% (0/0)															
2	Trampisch, Rudolf	LA	67% (4/6)	3/5	1/1													
4	Nickel, Carsten	RR	100% (3/3)	1/1	2/2						1							
5	Sebastian, Goller		100% (2/2)			2/2										1		
8	Pranzeneder, Georg	RR	0% (0/1)			0/1					1					1		
11	Monev, Ivan	RA	100% (2/2)		1/1			1/1			2							
15	Bernkop Schnurch, Felix	RM	50% (3/6)	0/1	0/1	3/4												
19	Lampert, Severin	LA	75% (6/8)	0/1	4/5		2/2				1			1				
22	Sprung, Benjamin	RL	67% (2/3)		1/1	1/2					1							
34	Scholz, Philipp	RM	100% (1/1)		1/1						1	1						
43	Bernkop-Schnurch, Friedrich	RL	50% (1/2)			1/2					2			2				
44	Dudic, Viktor	KM	100% (4/4)		1/1	1/1		2/2			2	1						
60	Kofler, Jonas	RM	80% (4/5)		1/2			3/3										
74	Hacker, Christoph	RA	50% (1/2)		1/2												1	
77	Magyar, Niklas	LA	0% (0/1)		0/1												1	
0A	Sauschlager, Mario																	
0B	Kessler, N																	
0C	Wainke, M																	
			72% (33 / 46)	4/8	13/18	8/12	2/2	6/6	0/0	0/0	11	2	0	3	0	4	0	0

Ein Durchbruch (DB) ist eine zusätzliche Information für Tore, die aus dem Rückraum erzielt wurden. Die Anzahl dieser Tore wird bei der Summe der Tore eines Spielers nicht berücksichtigt.

Torhüter		Quote gehaltener Bälle (Paraden/Tore+gehaltene Würfe)							
Nr	Name	Gesamt	7m	6m	9m	LA/RA	Kreis	Gegenstoß	Durchbruch
1	Nirmanaj, Arianit	34% (11 / 32)	25% (1 / 4)	27% (3 / 11)	50% (7 / 14)	-% (0 / 0)	0% (0 / 6)	0% (0 / 1)	0% (0 / 1)
98	Pavic, Jakov	11% (1 / 9)	0% (0 / 1)	0% (0 / 6)	50% (1 / 2)	-% (0 / 0)	-% (0 / 0)	-% (0 / 0)	0% (0 / 1)
		29% (12 / 41)	20% (1 / 5)	18% (3 / 17)	50% (8 / 16)	-% (0 / 0)	0% (0 / 6)	0% (0 / 1)	0% (0 / 2)

Würfe Team	Tore	Gehalten	Vorbei	Pfosten / Latte	Geblockt	Gesamt	Wurfquote	
7m	4	3	0	1	0	4/8	50%	
6m	13	3	1	1	0	13/18	72%	
9m	8	4	0	0	0	8/12	67%	
LA/RA	2	0	0	0	0	2/2	100%	
Kreis	6	0	0	0	0	6/6	100%	
Gegenstoß	0	0	0	0	0	0/0	NaN%	
Durchbruch	0	0	0	0	0	0/0	NaN%	
							33/46	72%

LEGENDE

KM	Kreisläufer
TG	Tempogegenstoß
DB	Durchbruch
TF	Technische Fehler
ST	Steals
WB	Geblockte Würfe
AS	Vorlagen
GK	Gelbe Karte
2min	2min-Strafen
RK	Rote Karte
BK	Blaue Karte

Es ist im Einzelfall möglich, dass Unterschiede zwischen der Summe einzelner Spielerstatistiken und Teamstatistiken auftreten. Der Grund ist, dass aufgrund der Geschwindigkeit eines Handball-Spiels bei einzelnen Ereignissen unsere Scouts den Spieler nicht richtig zuordnen können.