



Datum: 18/03/23
Uhrzeit: 16:30
Spiel: Spiel: 1. Spieltag, Spielnummer: 39855415, Saison: 23/24
Austragungsort:
Schiedsrichter: ,

SPIELBERICHT

HLA Challenge

#GeballteLeidenschaft



SG HC Linz AG | Neue Heimat FT

BEENDET

31 : 36

(14 : 17)

Alpha HC Hard II



Bester Werfer: Sironjic 6

2min: 2

Bester Werfer: L Sgonc 13

2min: 4

WURFQUOTE: **58%**

7M-QUOTE

Würfe gesamt: 53



Tore: 31



Würfe gehalten: 15



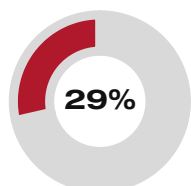
Würfe vorbei: 6



Würfe Pfosten/Latte: 3



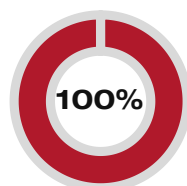
Würfe geblockt: 0



2 7
7m-Tore 7m-Würfe

7m verworfen:

7M-QUOTE



2 2
7m-Tore 7m-Würfe

7m verworfen:

WURFQUOTE: **62%**

Würfe gesamt: 58



Tore: 36



Würfe gehalten: 11



Würfe vorbei: 11



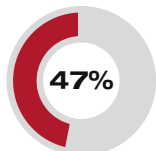
Würfe Pfosten/Latte: 4



Würfe geblockt: 0



ERFOLGREICHE ANGRIFFE



31 66
Tore erzielt Angriffe*

GEHALTENE BÄLLE



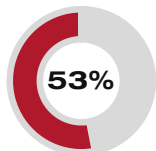
15 51
Paraden Würfe auf das Tor

ABGEWEHRTE ANGRIFFE



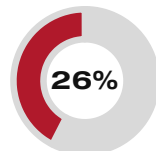
36 65
Gegentore Angriffe*

ABGEWEHRTE ANGRIFFE



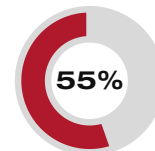
31 66
Gegentore Angriffe*

GEHALTENE BÄLLE



11 42
Paraden Würfe auf das Tor

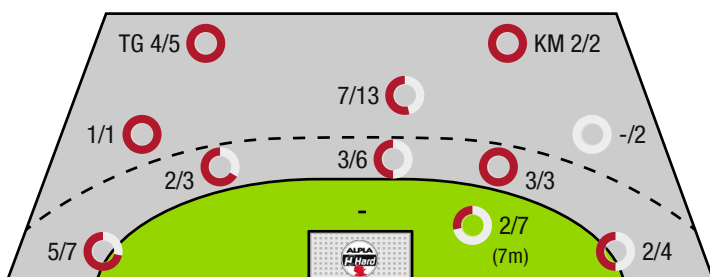
ERFOLGREICHE ANGRIFFE



36 65
Tore erzielt Angriffe*

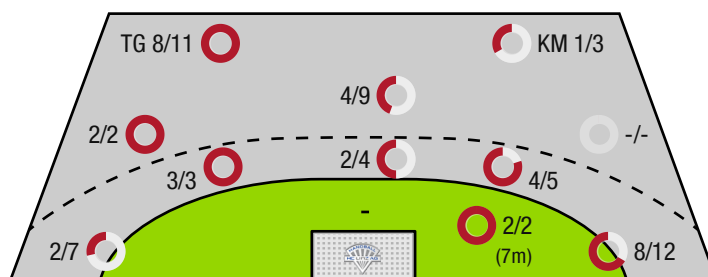
*Die Anzahl der Angriffe wird mit jedem Ballbesitzwechsel um einen Angriff erhöht.

SG HC LINZ AG | NEUE HEIMAT FT - ANGRIFF



TG - Tempogegenstoß KM - Kreisläufer

ALPHA HC HARD II - ANGRIFF





SG HC Linz AG | Neue
Heimat FT

BEENDET

31 : 36

(14 : 17)

Alpla HC Hard II



Spieler			Tore/Würfe								Sonstiges				Strafen			
Nr	Name	Pos.	Gesamt	7m	6m	9m	LA/RA	KM	TG	DB*	TF	ST	WB	AS	GK	2min	RK	BK
12	Niedermuller, T	TW	-% (0/0)															
61	Mohamed Abdelwahad, Eid Ali	TW	-% (0/0)															
3	Eder, Gabriel	RR	33% (1/3)		1/1	0/2				1/2						1		
4	Hellrung, Timo Paul	RR	100% (1/1)			1/1					1			1		1		
6	Sironjic, Sinisa	RM	60% (6/10)		3/5	3/5				2/2	2			1				
7	Mitternutter, B	LA	63% (5/8)	1/2	1/2		2/3		1/1									
9	Scherzinger, Eric Christian	KM	67% (2/3)		0/1			2/2										
13	Smutny, Philipp	RA	-% (0/0)															
14	Hauptmann, Tobias	RA	60% (3/5)				2/4		1/1					1				
20	Lovro, Cmojevic		100% (1/1)			1/1					3			3				
22	Duric, Milanko	KM	-% (0/0)															
23	Spandl, C		80% (4/5)	0/1	1/1	2/2			1/1	1/1	6	1		1				
27	Rados, Ivan	LA	0% (0/1)	0/1														
27	Alkic, Ajdin	RM	43% (3/7)		2/2	1/5				2/2	2			2				
43	Bohm, Elmar	LA	56% (5/9)	1/3			3/4		1/2			1		1				
73	Dudlak, Michael-Justin	RM	-% (0/0)								1			1				
0A	Alkic, Nermin																	
0B	Maric, Dominik																	
0C	Zwicklhuber, David																	
			58% (31 /53)	2/7	8/12	8/16	7/11	2/2	4/5	6/7	15	2	0	11	0	2	0	0

Ein Durchbruch (DB) ist eine zusätzliche Information für Tore, die aus dem Rückraum erzielt wurden. Die Anzahl dieser Tore wird bei der Summe der Tore eines Spielers nicht berücksichtigt.

Torhüter		Quote gehaltener Bälle (Paraden/Tore+gehaltene Würfe)							
Nr	Name	Gesamt	7m	6m	9m	LA/RA	Kreis	Gegenstoß	Durchbruch
12	Niedermuller,T	9% (1 /11)	0% (0 /1)	0% (0 /3)	0% (0 /1)	20% (1 /5)	-% (0 /0)	0% (0 /3)	0% (0 /3)
61	Mohamed Abdelwahad, Eid Ali	28% (10 /36)	0% (0 /1)	22% (2 /9)	20% (2 /10)	14% (2 /14)	67% (2 /3)	29% (2 /7)	29% (2 /7)
		23% (11 /47)	0% (0 /2)	17% (2 /12)	18% (2 /11)	16% (3 /19)	67% (2 /3)	20% (2 /10)	20% (2 /10)

Würfe Team	Tore	Gehalten	Vorbei	Pfosten / Latte	Geblockt	Gesamt	Wurfquote
7m	2	4	0	1	0	2/7	29%
6m	8	2	1	1	0	8/12	67%
9m	8	6	2	0	0	8/16	50%
LA/RA	7	2	0	1	0	7/11	64%
Kreis	2	0	0	0	0	2/2	100%
Gegenstoß	4	1	0	0	0	4/5	80%
Durchbruch	6	0	0	0	0	6/7	86%
	31	15	6	3	0	31/53	58%

LEGENDE

KM	Kreisläufer
TG	Tempogegenstoß
DB	Durchbruch
TF	Technische Fehler
ST	Steals
WB	Geblockte Würfe
AS	Vorlagen
GK	Gelbe Karte
2min	2min-Strafen
RK	Rote Karte
BK	Blaue Karte

Es ist im Einzelfall möglich, dass Unterschiede zwischen der Summe einzelner Spielerstatistiken und Teamstatistiken auftreten. Der Grund ist, dass aufgrund der Geschwindigkeit eines Handball-Spiels bei einzelnen Ereignissen unsere Scouts den Spieler nicht richtig zuordnen können.



SG HC Linz AG | Neue Heimat FT

BEENDET

31 : 36
(14 : 17)

Alpla HC Hard II



Spieler			Tore/Würfe								Sonstiges				Strafen			
Nr	Name	Pos.	Gesamt	7m	6m	9m	LA/RA	KM	TG	DB*	TF	ST	WB	AS	GK	2min	RK	BK
16	Baldauf, Emanuel	TW	-% (0/0)															
20	Edionwe, Benjamin	TW	-% (0/0)															
3	L Sgonc	RA	65% (13/20)		1/1	1/1	8/12	0/1	3/5			1		1				
3	Bosch, Samuel		-% (0/0)															
8	Kainz, Johannes		-% (0/0)															
9	Dorn, Kilian		-% (0/0)															
15	Mischi, Valentin	RL	100% (4/4)		3/3				1/1	3/3	2	2		2		2		
17	Fritsch, Simon	RL	55% (6/11)		4/7	1/3			1/1	3/5	3	1		7		1		
24	Weber, Linus Luka	RM	80% (8/10)	2/2	1/1	4/5			1/2	2/2				4				
27	Weber, Thomas	LA	50% (1/2)				0/1	1/1			1							
28	Lubetz, Timon		33% (1/3)			0/1	1/1	0/1			1							
35	Haemmerle, Matthias		-% (0/0)															
36	Nedelko, K		-% (0/0)															
39	Luerzer, Robin		38% (3/8)			0/1	1/5		2/2		4	1		2		1		
0A	Mandy, Behring																	
0B	Raphael, Rupp																	
			62% (36/58)	2/2	9/12	6/11	10/19	1/3	8/11	8/10	11	5	0	16	0	4	0	0

Ein Durchbruch (DB) ist eine zusätzliche Information für Tore, die aus dem Rückraum erzielt wurden. Die Anzahl dieser Tore wird bei der Summe der Tore eines Spielers nicht berücksichtigt.

Torhüter		Quote gehaltener Bälle (Paraden/Tore+gehaltene Würfe)							
Nr	Name	Gesamt	7m	6m	9m	LA/RA	Kreis	Gegenstoß	Durchbruch
16	Baldauf, Emanuel	-% (0/0)	-% (0/0)	-% (0/0)	-% (0/0)	-% (0/0)	-% (0/0)	-% (0/0)	-% (0/0)
20	Edionwe, Benjamin	33% (15/46)	67% (4/6)	17% (2/12)	38% (6/16)	18% (2/11)	0% (0/2)	20% (1/5)	0% (0/6)
		33% (15/46)	67% (4/6)	17% (2/12)	38% (6/16)	18% (2/11)	0% (0/2)	20% (1/5)	0% (0/6)

Würfe Team	Tore	Gehalten	Vorbei	Pfosten / Latte	Geblockt	Gesamt	Wurfquote
7m	2	0	0	0	0	2/2	100%
6m	9	2	0	1	0	9/12	75%
9m	6	2	3	0	0	6/11	55%
LA/RA	10	3	0	3	0	10/19	53%
Kreis	1	2	0	0	0	1/3	33%
Gegenstoß	8	2	0	0	0	8/11	73%
Durchbruch	8	2	0	0	0	8/10	80%
	36	11	11	4	0	36/58	62%

LEGENDE

KM	Kreisläufer
TG	Tempogegenstoß
DB	Durchbruch
TF	Technische Fehler
ST	Steals
WB	Geblockte Würfe
AS	Vorlagen
GK	Gelbe Karte
2min	2min-Strafen
RK	Rote Karte
BK	Blaue Karte

Es ist im Einzelfall möglich, dass Unterschiede zwischen der Summe einzelner Spielerstatistiken und Teamstatistiken auftreten. Der Grund ist, dass aufgrund der Geschwindigkeit eines Handball-Spiels bei einzelnen Ereignissen unsere Scouts den Spieler nicht richtig zuordnen können.