



Datum: 05/05/23  
 Uhrzeit: 20:00  
 Spiel: Spiel: 3. Spieltag, Spielnummer: 40754991, Saison: 23/24  
 Austragungsort: Sporthalle Krems  
 Schiedsrichter: ,

# SPIELBERICHT

HLA Meisterliga  
 www.hla.at

#GeballteLeidenschaft

BEENDET



Förthof UHK KREMS

**32 : 24**

( 15 : 13 )

HC BT-Fuchse



Bester Werfer: Pratschner, Fuhrer, Feichtinger **6**

2min: **3**

Bester Werfer: Neuhold **6**

2min: **5**

WURFQUOTE: **80%**

7M-QUOTE

Würfe gesamt: 40



Tore: 32



Würfe gehalten: 3



Würfe vorbei: 3



Würfe Pfosten/Latte: 1



Würfe geblockt: 2



**3**

**3**

7m-Tore

7m-Würfe

7m verworfen:

7M-QUOTE



**4**

**4**

7m-Tore

7m-Würfe

7m verworfen:

WURFQUOTE: **53%**

Würfe gesamt: 45



Tore: 24



Würfe gehalten: 9



Würfe vorbei: 10



Würfe Pfosten/Latte: 8



Würfe geblockt: 2



ERFOLGREICHE ANGRIFFE



**32**

**46**

Tore erzielt

Angriffe\*

GEHALTENE BÄLLE



**3**

**27**

Paraden

Würfe auf das Tor

ABGEWEHRTE ANGRIFFE



**24**

**45**

Gegentore

Angriffe\*

ABGEWEHRTE ANGRIFFE



**32**

**46**

Gegentore

Angriffe\*

GEHALTENE BÄLLE



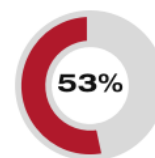
**9**

**41**

Paraden

Würfe auf das Tor

ERFOLGREICHE ANGRIFFE



**24**

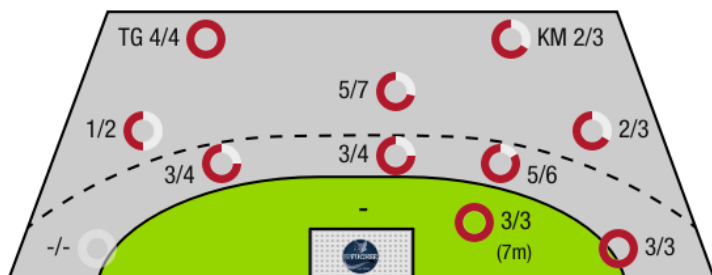
**45**

Tore erzielt

Angriffe\*

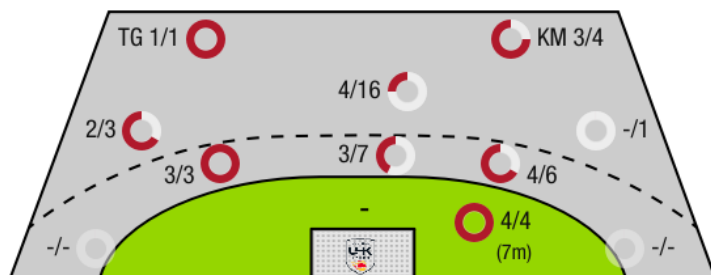
\*Die Anzahl der Angriffe wird mit jedem Ballbesitzwechsel um einen Angriff erhöht.

FÖRTHOF UHK KREMS - ANGRIFF



TG - Tempogegenstoß KM - Kreisläufer

HC BT-FUCHSE - ANGRIFF





Förthof UHK Krems

BEENDET

**32 : 24**

( 15 : 13 )

HC BT-Fuchse



Spieler			Tore/Würfe								Sonstiges				Strafen			
Nr	Name	Pos.	Gesamt	7m	6m	9m	LA/RA	KM	TG	DB*	TF	ST	WB	AS	GK	2min	RK	BK
	Fabry, Samuel	TW	-% (0/0)															
22	Domevscek, Lukas Paolo	TW	-% (0/0)								1							
40	Eichberger, Thomas	TW	-% (0/0)															
	Hajdu, Gabor	RL	<b>50%</b> (1/2)		0/1						1		1	1	1			
	Pratschner, Julian	LA	<b>100%</b> (6/6)	3/3	2/2				1/1					1				
	Fuhrer, Matthias	RA	<b>86%</b> (6/7)		1/2		3/3		2/2									
	Nikolic, Lukas	RL	<b>100%</b> (1/1)			1/1												
	Kirveliavicius, Romas	RL	<b>67%</b> (2/3)		1/1	1/2						1	1			1		
8	Simek, Marko	RM	<b>75%</b> (3/4)		2/2	1/2				1/1	2			4		1		
14	Rudischer, Benedikt	RA	-% (0/0)															
15	Hasecic, Kenan	KM	<b>75%</b> (3/4)					2/3	1/1		1							
17	Wiesbauer, Stephan	RA	<b>100%</b> (1/1)		1/1													
20	Alkic, Sinan	KM	-% (0/0)															
24	Dicker, Daniel	RL	<b>60%</b> (3/5)		1/1	2/4				1/1				5		1		
28	Feichtinger, Sebastian	RM	<b>86%</b> (6/7)		3/4	3/3				2/2	2			2				
32	Hofmann, Paul	RM	-% (0/0)															
OA	Auss, Tobias																	
OB	Thaqi, Ibish																	
OC	Merten, Jorg																	
OD	Astelbauer, Fabian																	
			<b>80%</b> (32/40)	3/3	11/14	8/12	3/3	2/3	4/4	4/4	7	1	2	13	1	3	0	0

Ein Durchbruch (DB) ist eine zusätzliche Information für Tore, die aus dem Rückraum erzielt wurden. Die Anzahl dieser Tore wird bei der Summe der Tore eines Spielers nicht berücksichtigt.

Torhüter		Quote gehaltener Bälle (Paraden/Tore+gehaltene Würfe)							
Nr	Name	Gesamt	7m	6m	9m	LA/RA	Kreis	Gegenstoß	Durchbruch
	Fabry, Samuel	-% (0/0)	-% (0/0)	-% (0/0)	-% (0/0)	-% (0/0)	-% (0/0)	-% (0/0)	-% (0/0)
22	Domevscek, Lukas Paolo	<b>43%</b> (6/14)	<b>0%</b> (0/3)	<b>50%</b> (2/4)	<b>38%</b> (3/8)	-% (0/0)	<b>33%</b> (1/3)	<b>0%</b> (0/1)	-% (0/0)
40	Eichberger, Thomas	<b>16%</b> (3/19)	<b>0%</b> (0/1)	<b>0%</b> (0/10)	<b>25%</b> (3/12)	-% (0/0)	<b>0%</b> (0/1)	-% (0/0)	<b>0%</b> (0/2)
		<b>27%</b> (9/33)	<b>0%</b> (0/4)	<b>14%</b> (2/14)	<b>30%</b> (6/20)	-% (0/0)	<b>25%</b> (1/4)	<b>0%</b> (0/1)	<b>0%</b> (0/2)

Würfe Team	Tore	Gehalten	Vorbei	Pfosten / Latte	Geblockt	Gesamt	Wurfquote
7m	3	0	0	0	0	3/3	100%
6m	11	1	1	1	0	11/14	79%
9m	8	1	1	0	2	8/12	67%
LA/RA	3	0	0	0	0	3/3	100%
Kreis	2	1	0	0	0	2/3	67%
Gegenstoß	4	0	0	0	0	4/4	100%
Durchbruch	4	0	0	0	0	4/4	100%
	32	3	3	1	2	32/40	80%

## LEGENDE

KM	Kreisläufer
TG	Tempgegenstoß
DB	Durchbruch
TF	Technische Fehler
ST	Steals
WB	Geblockte Würfe
AS	Vorlagen
GK	Gelbe Karte
2min	2min-Strafen
RK	Rote Karte
BK	Blaue Karte

Es ist im Einzelfall möglich, dass Unterschiede zwischen der Summe einzelner Spielerstatistiken und Teamstatistiken auftreten. Der Grund ist, dass aufgrund der Geschwindigkeit eines Handball-Spiels bei einzelnen Ereignissen unsere Scouts den Spieler nicht richtig zuordnen können.



Förthof UHK Krems

BEENDET

**32 : 24**

( 15 : 13 )

HC BT-Fuchse



Spieler			Tore/Würfe							Sonstiges				Strafen				
Nr	Name	Pos.	Gesamt	7m	6m	9m	LA/RA	KM	TG	DB*	TF	ST	WB	AS	GK	2min	RK	BK
24	Mitterdorfer, J.	TW	-% (0/0)															
31	Brana, Urh	TW	-% (0/0)									1						
	Ratajec, Anze	RM	-% (0/0)															
	Plassnig, Luca	KM	0% (0/1)		0/1											1		
	Prokop, Patrick	RM	29% (2/7)		2/3	0/4					1			1	1			
	Lechner, Alexander	RM	0% (0/1)		0/1													
	Seferovic, Adam	RL	0% (0/2)			0/2					1							
0	Krainer, M	LA	100% (1/1)	1/1														
3	Nenadic, Thomas	RM	33% (1/3)			1/3												
17	Kuhn, Thomas	LA	100% (5/5)	3/3	2/2												1	
26	Breg, Martin	RA	50% (1/2)		1/2												1	
29	Wulz, Thomas Paul	RA	50% (1/2)		1/2													
42	Schiffleitner, Julian	RR	43% (3/7)		1/2	2/5					2			2				
55	Tremmel, Thomas	KM	100% (3/3)		1/1			2/2			1		1				1	
94	Neuhold, Christoph	RM	67% (6/9)		2/2	3/6			1/1	2/2	1	1		3				
95	Sabazgiraev, Hazbulat	KM	50% (1/2)					1/2					1				1	
0A	Kabilagic, Nihad																	
0B	Teras, Benjamin																	
0C	Marinovic, Luka																	
0D	Marko, Gerald																	
			<b>53% (24/45)</b>	4/4	10/16	6/20	0/0	3/4	1/1	2/2	6	2	2	6	1	5	0	0

Ein Durchbruch (DB) ist eine zusätzliche Information für Tore, die aus dem Rückraum erzielt wurden. Die Anzahl dieser Tore wird bei der Summe der Tore eines Spielers nicht berücksichtigt.

Torhüter		Quote gehaltener Bälle (Paraden/Tore+gehaltene Würfe)							
Nr	Name	Gesamt	7m	6m	9m	LA/RA	Kreis	Gegenstoß	Durchbruch
24	Mitterdorfer, J.	10% (1/10)	0% (0/1)	33% (1/3)	0% (0/3)	0% (0/1)	0% (0/1)	0% (0/1)	0% (0/1)
31	Brana, Urh	9% (2/23)	0% (0/2)	0% (0/11)	14% (1/7)	0% (0/2)	50% (1/2)	0% (0/2)	0% (0/3)
		<b>9% (3/33)</b>	<b>0% (0/3)</b>	<b>7% (1/14)</b>	<b>10% (1/10)</b>	<b>0% (0/3)</b>	<b>33% (1/3)</b>	<b>0% (0/3)</b>	<b>0% (0/4)</b>

Würfe Team	Tore	Gehalten	Vorbei	Pfosten / Latte	Geblockt	Gesamt	Wurfquote
7m	4	0	0	0	0	4/4	100%
6m	10	2	1	1	2	10/16	63%
9m	6	6	1	7	0	6/20	30%
LA/RA	0	0	0	0	0	0/0	NaN%
Kreis	3	1	0	0	0	3/4	75%
Gegenstoß	1	0	0	0	0	1/1	100%
Durchbruch	2	0	0	0	0	2/2	100%
	24	9	10	8	2	24/45	53%

## LEGENDE

KM	Kreisläufer
TG	Tempgegenstoß
DB	Durchbruch
TF	Technische Fehler
ST	Steals
WB	Geblockte Würfe
AS	Vorlagen
GK	Gelbe Karte
2min	2min-Strafen
RK	Rote Karte
BK	Blaue Karte

Es ist im Einzelfall möglich, dass Unterschiede zwischen der Summe einzelner Spielerstatistiken und Teamstatistiken auftreten. Der Grund ist, dass aufgrund der Geschwindigkeit eines Handball-Spiels bei einzelnen Ereignissen unsere Scouts den Spieler nicht richtig zuordnen können.