



Datum: 13/05/23
Uhrzeit: 18:05
Spiel: Spiel: 3. Spieltag, Spielnummer: 40755143, Saison: 25/26
Austragungsort: Sport Hauptschule Kleinmünchen
Schiedsrichter: ,

SPIELBERICHT

HLA Meisterliga

www.hla.at

#GeballteLeidenschaft



HC Linz AG

BEENDET

22 : 18

(9 : 11)

Alpla HC Hard



Bester Werfer: Cvetko 7

2min: 4

Bester Werfer: Antanavicius, Stevanovic 4

2min: 3

WURFQUOTE: **55%**

7M-QUOTE

Würfe gesamt: 40



Tore: 22



Würfe gehalten: 12



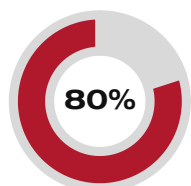
Würfe vorbei: 3



Würfe Pfosten/Latte: 2



Würfe geblockt: 2



4

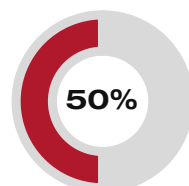
5

7m-Tore

7m-Würfe

7m verworfen:

7M-QUOTE



1

2

7m-Tore

7m-Würfe

7m verworfen:

WURFQUOTE: **44%**

Würfe gesamt: 41



Tore: 18



Würfe gehalten: 16



Würfe vorbei: 6



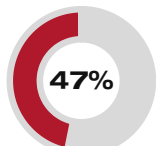
Würfe Pfosten/Latte: 2



Würfe geblockt: 1



ERFOLGREICHE ANGRIFFE



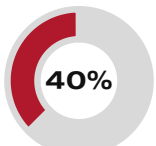
22

47

Tore erzielt

Angriffe*

GEHALTENE BÄLLE



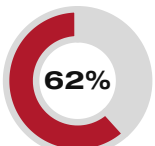
12

30

Paraden

Würfe auf
das Tor

ABGEWEHRTE ANGRIFFE



18

47

Gegentore

Angriffe*

ABGEWEHRTE ANGRIFFE



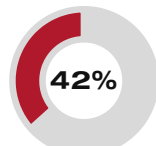
22

47

Gegentore

Angriffe*

GEHALTENE BÄLLE



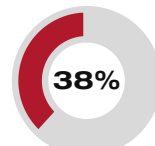
16

38

Paraden

Würfe auf
das Tor

ERFOLGREICHE ANGRIFFE



18

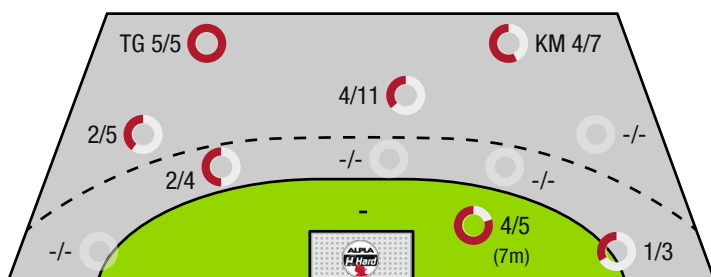
47

Tore erzielt

Angriffe*

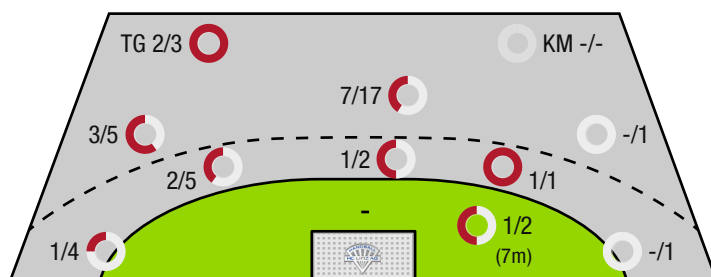
*Die Anzahl der Angriffe wird mit jedem Ballbesitzwechsel um einen Angriff erhöht.

HC LINZ AG - ANGRIFF



TG - Tempogegenstoß KM - Kreisläufer

ALPLA HC HARD - ANGRIFF





HC Linz AG

BEENDET

22 : 18

(9 : 11)

Alpla HC Hard



Spieler			Tore/Würfe								Sonstiges				Strafen			
Nr	Name	Pos.	Gesamt	7m	6m	9m	LA/RA	KM	TG	DB*	TF	ST	WB	AS	GK	2min	RK	BK
1	Bokesch, Markus	TW	-% (0/0)															
16	Zwickhuber, David	TW	-% (0/0)															
2	Hermann,Alexander	RL	50% (4/8)			3/7			1/1				1	2		1		
4	Hermann, Maximilian	RR	-% (0/0)															
5	Kislinger, Christian	LA	-% (0/0)															
6	Sironjic, Sinisa	RM	-% (0/0)															
13	Kropf, Jakob	KM	-% (0/0)															
18	Gartner, Tine	RA	50% (2/4)				1/3		1/1		2					1		
22	Babic, Dejan	KM	57% (4/7)					4/7			1	1						
24	Bachmann, Moritz	RL	100% (1/1)		1/1									3				
26	Fizuleto, Lucijan	RM	38% (3/8)	1/2	1/2	0/3			1/1		2	1		2				
33	Bohm, Elmar	LA	100% (1/1)						1/1									
44	Ovetko, Tobias	RL	64% (7/11)	3/3	0/1	3/6			1/1		4			2		2		
49	Alkic, Ajdin	RM	-% (0/0)															
66	Rothig, Daniel	RL	-% (0/0)															
0A	Berger, Franz																	
0B	Vunjak, Milan																	
0C	Gierlinger, Manuel																	
0D	Eisner, Christoph																	
			55% (22 /40)	4/5	2/4	6/16	1/3	4/7	5/5	0/0	9	2	1	9	0	4	0	0

Ein Durchbruch (DB) ist eine zusätzliche Information für Tore, die aus dem Rückraum erzielt wurden. Die Anzahl dieser Tore wird bei der Summe der Tore eines Spielers nicht berücksichtigt.

Torhüter		Quote gehaltener Bälle (Paraden/Tore+gehaltene Würfe)							
Nr	Name	Gesamt	7m	6m	9m	LA/RA	Kreis	Gegenstoß	Durchbruch
1	Bokesch, Markus	47% (15 /32)	50% (1 /2)	29% (2 /7)	50% (10 /20)	40% (2 /5)	-% (0 /0)	0% (0 /2)	50% (2 /4)
16	Zwickhuber, David	50% (1 /2)	-% (0 /0)	100% (1 /1)	0% (0 /2)	-% (0 /0)	-% (0 /0)	-% (0 /0)	100% (1 /1)
		47% (16 /34)	50% (1 /2)	38% (3 /8)	45% (10 /22)	40% (2 /5)	-% (0 /0)	0% (0 /2)	60% (3 /5)

Würfe Team	Tore	Gehalten	Vorbei	Pfosten / Latte	Geblockt	Gesamt	Wurfquote
7m	4	0	0	1	0	4/5	80%
6m	2	2	0	0	0	2/4	50%
9m	6	7	1	0	2	6/16	38%
LA/RA	1	1	0	1	0	1/3	33%
Kreis	4	2	0	0	0	4/7	57%
Gegenstoß	5	0	0	0	0	5/5	100%
Durchbruch	0	0	0	0	0	0/0	NaN%
	22	12	3	2	2	22/40	55%

LEGENDE	
KM	Kreisläufer
TG	Tempogegenstoß
DB	Durchbruch
TF	Technische Fehler
ST	Steals
WB	Geblockte Würfe
AS	Vorlagen
GK	Gelbe Karte
2min	2min-Strafen
RK	Rote Karte
BK	Blaue Karte

Es ist im Einzelfall möglich, dass Unterschiede zwischen der Summe einzelner Spielerstatistiken und Teamstatistiken auftreten. Der Grund ist, dass aufgrund der Geschwindigkeit eines Handball-Spiels bei einzelnen Ereignissen unsere Scouts den Spieler nicht richtig zuordnen können.

BEENDET



HC Linz AG

22 : 18

(9 : 11)

Alpla HC Hard



Spieler			Tore/Würfe								Sonstiges				Strafen			
Nr	Name	Pos.	Gesamt	7m	6m	9m	LA/RA	KM	TG	DB*	TF	ST	WB	AS	GK	2min	RK	BK
16	Baldauf, Emanuel	TW	-% (0/0)															
32	Doknic, Golub	TW	0% (0/1)		0/1									1				
3	Antanavicius, Karolis	RL	36% (4/11)		1/3	3/8				1/3	1			1				
5	Maier, Manuel	LA	-% (0/0)															
7	Raschle, Luca	LA	43% (3/7)				1/4		2/3		1							
8	Stevanovic, Nikola	RR	80% (4/5)		1/1	3/3	0/1			1/1	1							
13	Wustner, Frederic	RL	0% (0/1)			0/1							1	1				
15	Misch, Valentin	RL	-% (0/0)															
18	Schwarzler, Paul	RA	-% (0/0)															
19	Schnabl, Nico	RM	75% (3/4)	1/2	2/2						3							
28	Predragovic, Srdjan	RR	50% (1/2)			1/2					1	1				1		
29	Schweighofer, Lukas	KM	-% (0/0)															
37	Horvat, Ivan	RL	30% (3/10)		0/1	3/9				0/1	2		1		1	2		
38	Sgonc, Lennio	RA	-% (0/0)															
47	Fritsch, Lucas	RR	-% (0/0)															
92	Stojanovic, Jadranko	KM	-% (0/0)															
0A	Schmid, Manuel																	
0B	Jonsson, Hannes Jon																	
0C	Maier, Martin																	
			44% (18 / 41)	1/2	4/8	10/23	1/5	0/0	2/3	2/5	9	1	2	3	1	3	0	0

Ein Durchbruch (DB) ist eine zusätzliche Information für Tore, die aus dem Rückraum erzielt wurden. Die Anzahl dieser Tore wird bei der Summe der Tore eines Spielers nicht berücksichtigt.

Torhüter		Quote gehaltener Bälle (Paraden/Tore+gehaltene Würfe)							
Nr	Name	Gesamt	7m	6m	9m	LA/RA	Kreis	Gegenstoß	Durchbruch
16	Baldauf, Emanuel	-% (0 / 0)	-% (0 / 0)	-% (0 / 0)	-% (0 / 0)	-% (0 / 0)	-% (0 / 0)	-% (0 / 0)	-% (0 / 0)
32	Doknic, Golub	36% (12 / 33)	0% (0 / 4)	50% (2 / 4)	50% (7 / 14)	33% (1 / 3)	29% (2 / 7)	0% (0 / 4)	-% (0 / 0)
		36% (12 / 33)	0% (0 / 4)	50% (2 / 4)	50% (7 / 14)	33% (1 / 3)	29% (2 / 7)	0% (0 / 4)	-% (0 / 0)

Würfe Team	Tore	Gehalten	Vorbei	Pfosten / Latte	Geblockt	Gesamt	Wurfquote
7m	1	1	0	0	0	1/2	50%
6m	4	3	1	0	0	4/8	50%
9m	10	10	1	1	1	10/23	43%
LA/RA	1	2	0	1	0	1/5	20%
Kreis	0	0	0	0	0	0/0	NaN%
Gegenstoß	2	0	0	0	0	2/3	67%
Durchbruch	2	3	0	0	0	2/5	40%
	18	16	6	2	1	18/41	44%

LEGENDE

KM	Kreisläufer
TG	Tempogegenstoß
DB	Durchbruch
TF	Technische Fehler
ST	Steals
WB	Geblockte Würfe
AS	Vorlagen
GK	Gelbe Karte
2min	2min-Strafen
RK	Rote Karte
BK	Blaue Karte

Es ist im Einzelfall möglich, dass Unterschiede zwischen der Summe einzelner Spielerstatistiken und Teamstatistiken auftreten. Der Grund ist, dass aufgrund der Geschwindigkeit eines Handball-Spiels bei einzelnen Ereignissen unsere Scouts den Spieler nicht richtig zuordnen können.