



Datum: 02/09/23
 Uhrzeit: 19:00
 Spiel: Spiel: 1. Spieltag, Spielnummer: 42526399, Saison: 23/24
 Austragungsort: Sporthalle Bruck/Mur
 Schiedsrichter: ,

SPIELBERICHT

HLA Meisterliga
 www.hla.at

#GeballteLeidenschaft

BEENDET



HC BT-Fuchse

33 : 34

(15 : 14)

Sparkasse Schwaz
 HANDBALL TIROL



Bester Werfer: Breg **8**

2min: **6**

Bester Werfer: Peric **10**

2min: **5**

WURFQUOTE: **75%**

7M-QUOTE

7M-QUOTE

WURFQUOTE: **65%**

Würfe gesamt: 44



Tore: 33



Würfe gehalten: 8



Würfe vorbei: 2



Würfe Pfosten/Latte: 2



Würfe geblockt: 0



7 | **10**
 7m-Tore | 7m-Würfe

7m verworfen:
 13:46 | 92 SANTOS (2) (BAR)
 37:54 | 92 SANTOS (2) (SAVE)
 55:49 | 26 BREG (SAVE)



4 | **4**
 7m-Tore | 7m-Würfe

7m verworfen:

Würfe gesamt: 52



Tore: 34



Würfe gehalten: 10



Würfe vorbei: 7



Würfe Pfosten/Latte: 4



Würfe geblockt: 1



ERFOLGREICHE ANGRIFFE

GEHALTENE BÄLLE

ABGEWEHRTE ANGRIFFE

ABGEWEHRTE ANGRIFFE

GEHALTENE BÄLLE

ERFOLGREICHE ANGRIFFE



33 | **57**

Tore erzielt | Angriffe*



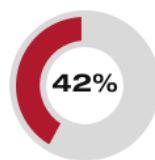
8 | **42**

Paraden | Würfe auf das Tor



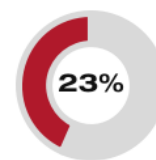
34 | **57**

Gegentore | Angriffe*



33 | **57**

Gegentore | Angriffe*



10 | **43**

Paraden | Würfe auf das Tor



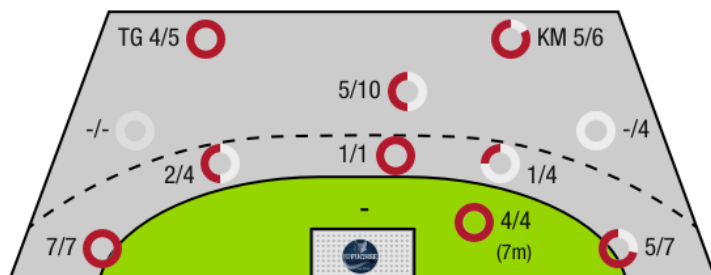
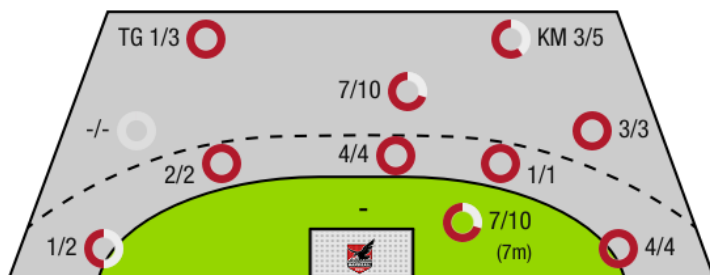
34 | **57**

Tore erzielt | Angriffe*

*Die Anzahl der Angriffe wird mit jedem Ballbesitzwechsel um einen Angriff erhöht.

HC BT-FUCHSE - ANGRIFF

SPARKASSE SCHWAZ HANDBALL TIROL - ANGRIFF



TG - Tempogegenstoß KM - Kreisläufer



HC BT-Fuchse

BEENDET

33 : 34

(15 : 14)

Sparkasse Schwaz
HANDBALL TIROL

Spieler			Tore/Würfe							Sonstiges				Strafen				
Nr	Name	Pos.	Gesamt	7m	6m	9m	LA/RA	KM	TG	DB*	TF	ST	WB	AS	GK	2min	RK	BK
1	Nikolic, Leo	TW	-% (0/0)															
15	Wolfger, Christoph	TW	-% (0/0)															
24	Mitterdorfer, J.	TW	-% (0/0)															
31	Brana, Urh	TW	-% (0/0)															
3	Nenadic, Thomas	RM	-% (0/0)								1					1		
17	Kuhn, Thomas	LA	-% (0/0)															
21	Gogola, Lukasz	RM	86% (6/7)		1/1	5/6							1					
25	Kosi, Tilen	RM	100% (6/6)	1/1	5/5					3/3				1				
26	Breg, Martin	RA	89% (8/9)	3/4		1/1	4/4											
27	Hofstatter, Florian	RM	-% (0/0)															
29	Wulz, Thomas Paul	RA	-% (0/0)															
39	Rastoder, Adel	RL	-% (0/0)													1		
42	Schiffleitner, Julian	RR	100% (2/2)			2/2					2			2		2		
72	Skrinjar, Denis	KM	60% (3/5)		1/1			2/4										
92	Santos, Raul	LA	67% (6/9)	3/5			1/2	1/1	1/1		3	2				1		
94	Neuhold, Christoph	RM	67% (2/3)			2/2			0/1							1		
0A	Kabilagic, Nihad																	
0B	Teras, Benjamin														1			
0C	Marinovic, Luka																	
0D	Marko, Gerald																	
			75% (33/44)	7/10	7/7	10/13	5/6	3/5	1/3	3/3	9	2	1	3	1	6	0	0

Ein Durchbruch (DB) ist eine zusätzliche Information für Tore, die aus dem Rückraum erzielt wurden. Die Anzahl dieser Tore wird bei der Summe der Tore eines Spielers nicht berücksichtigt.

Torhüter		Quote gehaltener Bälle (Paraden/Tore+gehaltene Würfe)							
Nr	Name	Gesamt	7m	6m	9m	LA/RA	Kreis	Gegenstoß	Durchbruch
1	Nikolic, Leo	0% (0/6)	0% (0/2)	0% (0/1)	-% (0/0)	0% (0/2)	-% (0/0)	0% (0/1)	-% (0/0)
15	Wolfger, Christoph	-% (0/0)	-% (0/0)	-% (0/0)	-% (0/0)	-% (0/0)	-% (0/0)	-% (0/0)	-% (0/0)
24	Mitterdorfer, J.	-% (0/0)	-% (0/0)	-% (0/0)	-% (0/0)	-% (0/0)	-% (0/0)	-% (0/0)	-% (0/0)
31	Brana, Urh	26% (10/38)	0% (0/2)	25% (2/8)	31% (4/13)	17% (2/12)	17% (1/6)	25% (1/4)	50% (1/2)
		23% (10/44)	0% (0/4)	22% (2/9)	31% (4/13)	14% (2/14)	17% (1/6)	20% (1/5)	50% (1/2)

Würfe Team	Tore	Gehalten	Vorbei	Pfosten / Latte	Geblockt	Gesamt	Wurfquote	
7m	7	2	0	1	0	7/10	70%	
6m	7	0	0	0	0	7/7	100%	
9m	10	2	1	0	0	10/13	77%	
LA/RA	5	0	0	1	0	5/6	83%	
Kreis	3	2	0	0	0	3/5	60%	
Gegenstoß	1	2	0	0	0	1/3	33%	
Durchbruch	3	0	0	0	0	3/3	100%	
		33	8	2	2	0	33/44	75%

LEGENDE

KM	Kreisläufer
TG	Tempogegenstoß
DB	Durchbruch
TF	Technische Fehler
ST	Steals
WB	Geblockte Würfe
AS	Vorlagen
GK	Gelbe Karte
2min	2min-Strafen
RK	Rote Karte
BK	Blaue Karte

Es ist im Einzelfall möglich, dass Unterschiede zwischen der Summe einzelner Spielerstatistiken und Teamstatistiken auftreten. Der Grund ist, dass aufgrund der Geschwindigkeit eines Handball-Spiels bei einzelnen Ereignissen unsere Scouts den Spieler nicht richtig zuordnen können.



HC BT-Fuchse

BEENDET

33 : 34

(15 : 14)

Sparkasse Schwaz
HANDBALL TIROL

Spieler			Tore/Würfe							Sonstiges				Strafen				
Nr	Name	Pos.	Gesamt	7m	6m	9m	LA/RA	KM	TG	DB*	TF	ST	WB	AS	GK	2min	RK	BK
23	Kishou, Aliaksei	TW	-% (0/0)															
52	Tanic, Boris	TW	-% (0/0)															
2	Wanitschek, Alexander	LA	100% (6/6)				5/5		1/1									
3	Kandolf, Thomas	RR	25% (1/4)		0/2	1/2				0/2	1			1		1		
5	Lamesic, Anton	KM	-% (0/0)															
6	Petrusic, Emanuel	KM	100% (3/3)		1/1			2/2								1		
8	Spendier, Sebastian Philipp	RM	50% (3/6)		0/1	3/5				0/1	1			3				
17	Peric, Filip	RA	83% (10/12)	3/3			5/7		2/2		1							
19	Medic, Petar	RR	33% (2/6)		1/1	1/5								1				
22	Lechleitner, Luca	RR	-% (0/0)								1							
26	Miskovez, Michael	RL	50% (1/2)		1/1				0/1	1/1		1		3		1		
32	Grothues, Tobias	RL	-% (0/0)															
35	Wagner, Thomas	RM	-% (0/0)															
77	Prader, Lukas	LA	100% (4/4)	1/1			2/2		1/1									
97	Kofler, Samuel	KM	60% (3/5)		0/1			3/4			1				1			
99	Demmerer, Johannes	RR	33% (1/3)		1/2	0/1										2		
0A	Labanovskis, Valdis																	
0B	Jauernik, Christoph																	
0C	Barbl, Michael																	
0D	Alber, Tobias																	
			65% (34/52)	4/4	4/9	5/14	12/14	5/6	4/5	1/4	5	1	0	8	1	5	0	0

Ein Durchbruch (DB) ist eine zusätzliche Information für Tore, die aus dem Rückraum erzielt wurden. Die Anzahl dieser Tore wird bei der Summe der Tore eines Spielers nicht berücksichtigt.

Torhüter		Quote gehaltener Bälle (Paraden/Tore+gehaltene Würfe)							
Nr	Name	Gesamt	7m	6m	9m	LA/RA	Kreis	Gegenstoß	Durchbruch
23	Kishou, Aliaksei	21% (4/19)	25% (1/4)	0% (0/3)	17% (1/6)	0% (0/2)	25% (1/4)	100% (1/1)	0% (0/1)
52	Tanic, Boris	18% (4/22)	20% (1/5)	0% (0/4)	14% (1/7)	0% (0/4)	100% (1/1)	50% (1/2)	0% (0/2)
		20% (8/41)	22% (2/9)	0% (0/7)	15% (2/13)	0% (0/6)	40% (2/5)	67% (2/3)	0% (0/3)

Würfe Team	Tore	Gehalten	Vorbei	Pfosten / Latte	Geblockt	Gesamt	Wurfquote
7m	4	0	0	0	0	4/4	100%
6m	4	2	0	3	0	4/9	44%
9m	5	4	3	1	1	5/14	36%
LA/RA	12	2	0	0	0	12/14	86%
Kreis	5	1	0	0	0	5/6	83%
Gegenstoß	4	1	0	0	0	4/5	80%
Durchbruch	1	1	0	2	0	1/4	25%
	34	10	7	4	1	34/52	65%

LEGENDE

KM	Kreisläufer
TG	Tempgegenstoß
DB	Durchbruch
TF	Technische Fehler
ST	Steals
WB	Geblockte Würfe
AS	Vorlagen
GK	Gelbe Karte
2min	2min-Strafen
RK	Rote Karte
BK	Blaue Karte

Es ist im Einzelfall möglich, dass Unterschiede zwischen der Summe einzelner Spielerstatistiken und Teamstatistiken auftreten. Der Grund ist, dass aufgrund der Geschwindigkeit eines Handball-Spiels bei einzelnen Ereignissen unsere Scouts den Spieler nicht richtig zuordnen können.