



Datum: 08/09/23  
Uhrzeit: 19:00  
Spiel: Spiel: 2. Spieltag, Spielnummer: 42526415, Saison: 25/26  
Austragungsort: Sporthalle am See  
Schiedsrichter: ,

## SPIELBERICHT

HLA Meisterliga

www.hla.at

#GeballteLeidenschaft



Alpla HC Hard

BEENDET

32 : 17

( 14 : 6 )

UHC Hollabrunn



Bester Werfer: Raschle, Tokic 6

2min: 4

Bester Werfer: Schopp, Gal, Vuksa 3

2min: 3

WURFQUOTE: **68%**

7M-QUOTE

Würfe gesamt: 47



Tore: 32



Würfe gehalten: 9



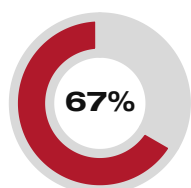
Würfe vorbei: 5



Würfe Pfosten/Latte: 2



Würfe geblockt: 1



2

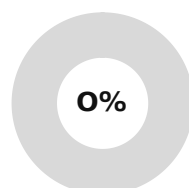
3

7m-Tore

7m-Würfe

7m verworfen:

7M-QUOTE



0

2

7m-Tore

7m-Würfe

7m verworfen:

WURFQUOTE: **38%**

Würfe gesamt: 45



Tore: 17



Würfe gehalten: 12



Würfe vorbei: 10



Würfe Pfosten/Latte: 3



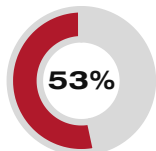
Würfe geblockt: 6



ERFOLGREICHE ANGRIFFE

GEHALTENE BÄLLE

ABGEWEHRTE ANGRIFFE



32

60

Tore erzielt

Angriffe\*

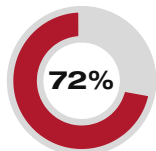


9

26

Paraden

Würfe auf  
das Tor



17

61

Gegentore

Angriffe\*

ABGEWEHRTE ANGRIFFE

GEHALTENE BÄLLE

ERFOLGREICHE ANGRIFFE

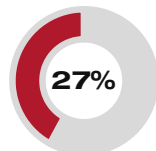


32

60

Gegentore

Angriffe\*

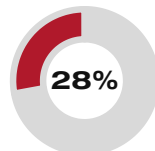


12

44

Paraden

Würfe auf  
das Tor



17

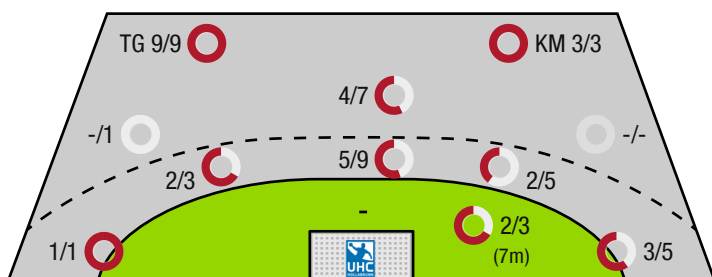
61

Tore erzielt

Angriffe\*

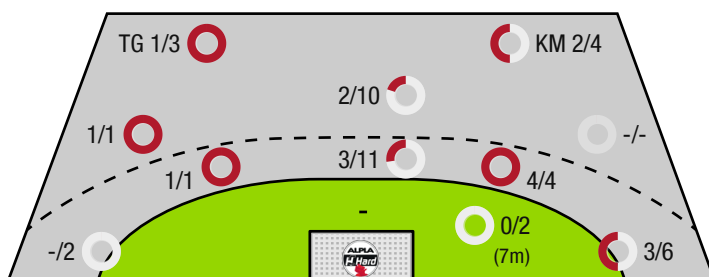
\*Die Anzahl der Angriffe wird mit jedem Ballbesitzwechsel um einen Angriff erhöht.

ALPLA HC HARD - ANGRIFF



TG - Tempogegenstoß KM - Kreisläufer

UHC HOLLABRUNN - ANGRIFF





Alpla HC Hard

BEENDET

32 : 17

( 14 : 6 )

UHC Hollabrunn



Spieler			Tore/Würfe								Sonstiges				Strafen			
Nr	Name	Pos.	Gesamt	7m	6m	9m	LA/RA	KM	TG	DB*	TF	ST	WB	AS	GK	2min	RK	BK
16	Baldauf, Emanuel	TW	-% (0/0)															
98	Mostl, Constantin	TW	-% (0/0)															
3	Antanavicius, Karolis	RL	56% (5/9)		3/6	2/3				1/1	2		3	1		1		
7	Raschle, Luca	LA	100% (6/6)	1/1					5/5		1	1	1	1				
8	Stevanovic, Nikola	RR	33% (2/6)		2/6					2/2		1		1				
9	Tokic, Ante	RA	75% (6/8)	0/1			2/3		3/3		1	3	1	4				
13	Wustner, Frederic	RL	-% (0/0)															
15	Mischii, Valentin	RL	100% (1/1)		1/1					1/1	1			1				
19	Schnabl, Nico	RM	100% (4/4)		2/2	1/1			1/1	2/2	2			4	1			
22	Babic, Dejan	KM	100% (2/2)					2/2			2							
23	Achilles, Jakob	RM	100% (1/1)					1/1					1			1		
35	Haemmerle, Matthias	RM	100% (1/1)		1/1					1/1								
37	Horvat, Ivan	RL	33% (1/3)			1/3								1		1		
38	Sgonc, Lennio	RA	50% (1/2)				1/2											
39	Luerzer, Robin	LA	100% (2/2)	1/1			1/1				1							
47	Fritsch, Lukas	RL	0% (0/2)		0/1	0/1					3			1		1		
OC	Maier, Martin																	
OC	Trautvetter, Benjamin																	
OB	Jonsson, Hannes Jon																	
			68% (32 / 47)	2/3	9/17	4/8	4/6	3/3	9/9	7/7	13	5	6	14	1	4	0	0

Ein Durchbruch (DB) ist eine zusätzliche Information für Tore, die aus dem Rückraum erzielt wurden. Die Anzahl dieser Tore wird bei der Summe der Tore eines Spielers nicht berücksichtigt.

Torhüter		Quote gehaltener Bälle (Paraden/Tore+gehaltene Würfe)							
Nr	Name	Gesamt	7m	6m	9m	LA/RA	Kreis	Gegenstoß	Durchbruch
16	Baldauf, Emanuel	33% (4 / 12)	-% (0 / 0)	0% (0 / 3)	33% (2 / 6)	33% (1 / 3)	0% (0 / 2)	100% (1 / 1)	0% (0 / 2)
98	Mostl, Constantin	47% (8 / 17)	100% (2 / 2)	25% (2 / 8)	25% (1 / 4)	40% (2 / 5)	50% (1 / 2)	0% (0 / 1)	25% (1 / 4)
		41% (12 / 29)	100% (2 / 2)	18% (2 / 11)	30% (3 / 10)	38% (3 / 8)	25% (1 / 4)	50% (1 / 2)	17% (1 / 6)

Würfe Team	Tore	Gehalten	Vorbei	Pfosten / Latte	Geblockt	Gesamt	Wurfquote
7m	2	1	0	0	0	2/3	67%
6m	9	3	3	1	1	9/17	53%
9m	4	3	0	1	0	4/8	50%
LA/RA	4	2	0	0	0	4/6	67%
Kreis	3	0	0	0	0	3/3	100%
Gegenstoß	9	0	0	0	0	9/9	100%
Durchbruch	7	0	0	0	0	7/7	100%
	32	9	5	2	1	32/47	68%

LEGENDE

KM	Kreisläufer
TG	Tempogegenstoß
DB	Durchbruch
TF	Technische Fehler
ST	Steals
WB	Geblockte Würfe
AS	Vorlagen
GK	Gelbe Karte
2min	2min-Strafen
RK	Rote Karte
BK	Blaue Karte

Es ist im Einzelfall möglich, dass Unterschiede zwischen der Summe einzelner Spielerstatistiken und Teamstatistiken auftreten. Der Grund ist, dass aufgrund der Geschwindigkeit eines Handball-Spiels bei einzelnen Ereignissen unsere Scouts den Spieler nicht richtig zuordnen können.



Alpla HC Hard

BEENDET

32 : 17

( 14 : 6 )

UHC Hollabrunn



Spieler			Tore/Würfe								Sonstiges				Strafen			
Nr	Name	Pos.	Gesamt	7m	6m	9m	LA/RA	KM	TG	DB*	TF	ST	WB	AS	GK	2min	RK	BK
26	Nebenfuhr, Michael	TW	-% (0/0)															
30	Filzwieser, Wolfgang	TW	-% (0/0)															
3	Irlacher, Felix	RA	33% (1/3)				1/3											
5	Parzer, Tobias	KM	33% (1/3)		1/1	0/1		0/1								2		
8	Schobert, Moritz	RM	0% (0/5)		0/1	0/3		0/1			1							
9	Klgl, Karlo	RA	40% (2/5)				2/3		0/1									
17	Schopp, Benedikt	RM	-% (0/0)								1							
19	Gal, Kristof	RL	43% (3/7)	0/1	2/4	1/2					2							
20	Briatka, Juraj	LA	0% (0/3)				0/2		0/1		2							
22	Vuksa, Goran	KM	100% (3/3)					2/2	1/1					1				
23	Galina, Matej	RR	33% (1/3)	0/1	1/2					1/1	2							
27	Schopp, David	RR	60% (3/5)		2/3	1/2				2/2	4			2		1		
42	Winkler, Jakob	KM	-% (0/0)															
43	Vuckovic, Igor	RL	33% (1/3)		0/1	1/2					1		1					
55	Grobelnik, Tilen	RM	40% (2/5)		2/4	0/1				2/3	4			2				
0A	Gedinger, Gerhard																	
0B	Mitkov, Vlatko																	
0C	Forrai, Daniel																	
0D	Seyr, S																	
			38% (17 / 45)	0/2	8/16	3/11	3/8	2/4	1/3	5/6	17	0	1	5	0	3	0	0

Ein Durchbruch (DB) ist eine zusätzliche Information für Tore, die aus dem Rückraum erzielt wurden. Die Anzahl dieser Tore wird bei der Summe der Tore eines Spielers nicht berücksichtigt.

Torhüter		Quote gehaltener Bälle (Paraden/Tore+gehaltene Würfe)							
Nr	Name	Gesamt	7m	6m	9m	LA/RA	Kreis	Gegenstoß	Durchbruch
26	Nebenfuhr, Michael	10% (2 / 20)	0% (0 / 1)	11% (1 / 9)	0% (0 / 3)	33% (1 / 3)	0% (0 / 2)	0% (0 / 5)	0% (0 / 5)
30	Filzwieser, Wolfgang	35% (7 / 20)	50% (1 / 2)	29% (2 / 7)	60% (3 / 5)	33% (1 / 3)	0% (0 / 1)	0% (0 / 4)	0% (0 / 2)
		23% (9 / 40)	33% (1 / 3)	19% (3 / 16)	38% (3 / 8)	33% (2 / 6)	0% (0 / 3)	0% (0 / 9)	0% (0 / 7)

Würfe Team	Tore	Gehalten	Vorbei	Pfosten / Latte	Geblockt	Gesamt	Wurfquote
7m	0	2	0	0	0	0/2	0%
6m	8	2	1	0	5	8/16	50%
9m	3	3	4	0	1	3/11	27%
LA/RA	3	3	0	2	0	3/8	38%
Kreis	2	1	0	1	0	2/4	50%
Gegenstoß	1	1	0	0	0	1/3	33%
Durchbruch	5	1	0	0	0	5/6	83%
	17	12	10	3	6	17/45	38%

LEGENDE

KM	Kreisläufer
TG	Tempogegenstoß
DB	Durchbruch
TF	Technische Fehler
ST	Steals
WB	Geblockte Würfe
AS	Vorlagen
GK	Gelbe Karte
2min	2min-Strafen
RK	Rote Karte
BK	Blaue Karte

Es ist im Einzelfall möglich, dass Unterschiede zwischen der Summe einzelner Spielerstatistiken und Teamstatistiken auftreten. Der Grund ist, dass aufgrund der Geschwindigkeit eines Handball-Spiels bei einzelnen Ereignissen unsere Scouts den Spieler nicht richtig zuordnen können.