



Datum: 16/09/23
 Uhrzeit: 19:00
 Spiel: Spiel: 3. Spieltag, Spielnummer: 42526423, Saison: 23/24
 Austragungsort: Sport Hauptschule Kleinmünchen
 Schiedsrichter: ,

SPIELBERICHT
 HLA Meisterliga
 www.hla.at
#GeballteLeidenschaft

BEENDET



HC Linz AG

30 : 25

(13 : 14)

ALPLA HC Hard



Bester Werfer: Grgic **10**

2min: **8**

Bester Werfer: Horvat **7**

2min: **4**

WURFQUOTE: **68%**

7M-QUOTE

Würfe gesamt: 44



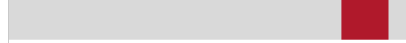
Tore: 30



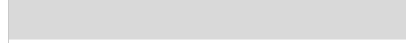
Würfe gehalten: 6



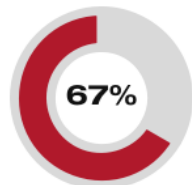
Würfe vorbei: 5



Würfe Pfosten/Latte: 0



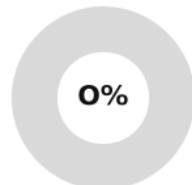
Würfe geblockt: 2



4 7m-Tore | **6** 7m-Würfe

7m verworfen:
 06:36 | 7 GRGIC (SAVE)
 20:59 | 5 KISLINGER (OFF)

7M-QUOTE



0 7m-Tore | **1** 7m-Würfe

7m verworfen:
 34:04 | 7 RASCHLE (SAVE)

WURFQUOTE: **58%**

Würfe gesamt: 43



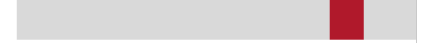
Tore: 25



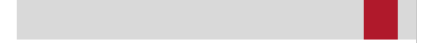
Würfe gehalten: 12



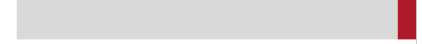
Würfe vorbei: 4



Würfe Pfosten/Latte: 4



Würfe geblockt: 2



ERFOLGREICHE ANGRIFFE



30 Tore erzielt | **49** Angriffe*

GEHALTENE BÄLLE



6 Paraden | **31** Würfe auf das Tor

ABGEWEHRTE ANGRIFFE



25 Gegentore | **49** Angriffe*

ABGEWEHRTE ANGRIFFE



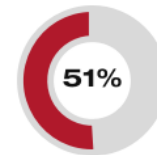
30 Gegentore | **49** Angriffe*

GEHALTENE BÄLLE



12 Paraden | **42** Würfe auf das Tor

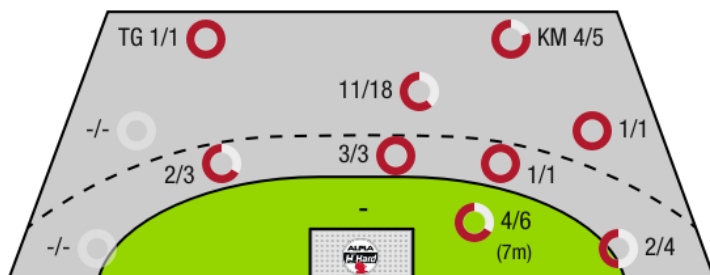
ERFOLGREICHE ANGRIFFE



25 Tore erzielt | **49** Angriffe*

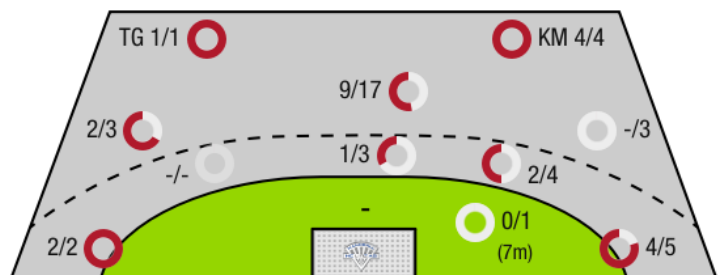
*Die Anzahl der Angriffe wird mit jedem Ballbesitzwechsel um einen Angriff erhöht.

HC LINZ AG - ANGRIFF



TG - Tempogegenstoß KM - Kreisläufer

ALPLA HC HARD - ANGRIFF





HC Linz AG

BEENDET

30 : 25

(13 : 14)

ALPLA HC Hard



Spieler			Tore/Würfe									Sonstiges				Strafen			
Nr	Name	Pos.	Gesamt	7m	6m	9m	LA/RA	KM	TG	DB*	TF	ST	WB	AS	GK	2min	RK	BK	
16	Zwicklhuber, David	TW	-% (0/0)																
61	Kaiper, Florian	TW	-% (0/0)																
2	Hermann, Alexander	RL	71% (5/7)		1/1	4/6				1/1	1		2						
5	Kislinger, Christian	LA	50% (1/2)	1/2															
7	Grgic, Mislav	RL	67% (10/15)	0/1	5/6	4/7				4/4	1			3		2			
13	Kropf, Jakob	KM	-% (0/0)																
17	Ghent, Leon-Pawel	RL	-% (0/0)														1		
23	Wiesinger, Silas	RA	100% (2/2)				2/2											1	
24	Bachmann, Moritz	RM	0% (0/1)			0/1					2	1		1				2	
26	Fizuleto, Lucijan	RM	88% (7/8)	3/3		4/5								1				1	
33	Bohm, Elmar	LA	-% (0/0)																
66	Rothig, Daniel	RL	-% (0/0)																
77	Derdak, Elias	RA	0% (0/2)				0/2												
92	Stojanovic, Jadranko	KM	67% (4/6)					3/4	1/1			1						1	
99	Golubovic, Dejan	KM	100% (1/1)					1/1			1								
OA	Berger, Franz																		
OB	Vunjak, Milan																		
OC	Gierlinger, Manuel																		
OD	Kainz, Franz																		
			68% (30/44)	4/6	6/7	12/19	2/4	4/5	1/1	5/5	5	2	2	5	0	8	0	0	

Ein Durchbruch (DB) ist eine zusätzliche Information für Tore, die aus dem Rückraum erzielt wurden. Die Anzahl dieser Tore wird bei der Summe der Tore eines Spielers nicht berücksichtigt.

Torhüter		Quote gehaltener Bälle (Paraden/Tore+gehaltene Würfe)							
Nr	Name	Gesamt	7m	6m	9m	LA/RA	Kreis	Gegenstoß	Durchbruch
16	Zwicklhuber, David	50% (9/18)	100% (1/1)	100% (2/2)	56% (5/9)	20% (1/5)	0% (0/3)	-% (0/0)	-% (0/0)
61	Kaiper, Florian	16% (3/19)	-% (0/0)	0% (0/4)	23% (3/13)	0% (0/2)	0% (0/1)	0% (0/1)	0% (0/1)
		32% (12/37)	100% (1/1)	33% (2/6)	36% (8/22)	14% (1/7)	0% (0/4)	0% (0/1)	0% (0/1)

Würfe Team	Tore	Gehalten	Vorbei	Pfosten / Latte	Geblockt	Gesamt	Wurfquote	
7m	4	1	1	0	0	4/6	67%	
6m	6	1	0	0	0	6/7	86%	
9m	12	3	2	0	2	12/19	63%	
LA/RA	2	1	0	0	0	2/4	50%	
Kreis	4	0	0	0	0	4/5	80%	
Gegenstoß	1	0	0	0	0	1/1	100%	
Durchbruch	5	0	0	0	0	5/5	100%	
		30	6	5	0	2	30/44	68%

LEGENDE

KM	Kreisläufer
TG	Tempogegenstoß
DB	Durchbruch
TF	Technische Fehler
ST	Steals
WB	Geblockte Würfe
AS	Vorlagen
GK	Gelbe Karte
2min	2min-Strafen
RK	Rote Karte
BK	Blaue Karte

Es ist im Einzelfall möglich, dass Unterschiede zwischen der Summe einzelner Spielerstatistiken und Teamstatistiken auftreten. Der Grund ist, dass aufgrund der Geschwindigkeit eines Handball-Spiels bei einzelnen Ereignissen unsere Scouts den Spieler nicht richtig zuordnen können.



HC Linz AG

BEENDET

30 : 25

(13 : 14)

ALPLA HC Hard



Spieler			Tore/Würfe							Sonstiges				Strafen				
Nr	Name	Pos.	Gesamt	7m	6m	9m	LA/RA	KM	TG	DB*	TF	ST	WB	AS	GK	2min	RK	BK
16	Baldauf, Emanuel	TW	-% (0/0)															
32	Doknic, Golub	TW	-% (0/0)															
3	Antanavicius, Karolis	RL	60% (3/5)		1/1	2/4					1		1	2		2		
7	Raschle, Luca	LA	80% (4/5)	0/1	1/1		2/2	1/1		1/1				1				
8	Stevanovic, Nikola	RR	33% (2/6)		0/2	2/4					1			3				
9	Tokic, Ante	RA	43% (3/7)		0/1	0/2	2/3		1/1		2			1				
13	Wustner, Frederic	RL	-% (0/0)									1	1			1		
15	Mischi, Valentin	RL	-% (0/0)															
19	Schnabl, Nico	RM	50% (1/2)			1/2								2		1		
22	Babic, Dejan	KM	60% (3/5)		0/1	0/1		3/3			1							
23	ACHILLES, J	RM	-% (0/0)															
35	Haemmerle, Matthias		-% (0/0)															
37	Horvat, Ivan	RL	64% (7/11)		1/1	6/10					1			2				
38	L Sgonc	RA	100% (2/2)				2/2				1							
39	Luerzer, Robin		-% (0/0)															
47	Fritsch, Lukas	RL	-% (0/0)															
0A	Trautvetter, Jadranko																	
0B	Jonsson, Hannes Jon																	
0C	Maier, Martin																	
			58% (25/43)	0/1	3/7	11/23	6/7	4/4	1/1	1/1	7	1	2	11	0	4	0	0

Ein Durchbruch (DB) ist eine zusätzliche Information für Tore, die aus dem Rückraum erzielt wurden. Die Anzahl dieser Tore wird bei der Summe der Tore eines Spielers nicht berücksichtigt.

Torhüter		Quote gehaltener Bälle (Paraden/Tore+gehaltene Würfe)							
Nr	Name	Gesamt	7m	6m	9m	LA/RA	Kreis	Gegenstoß	Durchbruch
16	Baldauf, Emanuel	25% (6/24)	33% (1/3)	25% (1/4)	23% (3/13)	33% (1/3)	0% (0/2)	0% (0/1)	0% (0/3)
32	Doknic, Golub	0% (0/12)	0% (0/2)	0% (0/3)	0% (0/4)	0% (0/1)	0% (0/3)	-% (0/0)	0% (0/2)
		17% (6/36)	20% (1/5)	14% (1/7)	18% (3/17)	25% (1/4)	0% (0/5)	0% (0/1)	0% (0/5)

Würfe Team	Tore	Gehalten	Vorbei	Pfosten / Latte	Geblockt	Gesamt	Wurfquote
7m	0	1	0	0	0	0/1	0%
6m	3	2	0	1	1	3/7	43%
9m	11	8	0	3	1	11/23	48%
LA/RA	6	1	0	0	0	6/7	86%
Kreis	4	0	0	0	0	4/4	100%
Gegenstoß	1	0	0	0	0	1/1	100%
Durchbruch	1	0	0	0	0	1/1	100%
	25	12	4	4	2	25/43	58%

LEGENDE

KM	Kreisläufer
TG	Tempgegenstoß
DB	Durchbruch
TF	Technische Fehler
ST	Steals
WB	Geblockte Würfe
AS	Vorlagen
GK	Gelbe Karte
2min	2min-Strafen
RK	Rote Karte
BK	Blaue Karte

Es ist im Einzelfall möglich, dass Unterschiede zwischen der Summe einzelner Spielerstatistiken und Teamstatistiken auftreten. Der Grund ist, dass aufgrund der Geschwindigkeit eines Handball-Spiels bei einzelnen Ereignissen unsere Scouts den Spieler nicht richtig zuordnen können.