



Datum: 21/10/23
Uhrzeit: 18:00
Spiel: Spiel: 7. Spieltag, Spielnummer: 42526467, Saison: 25/26
Austragungsort: Sporthalle Schwaz Ost
Schiedsrichter: Loschnig, Raphael, Hug, Florian

SPIELBERICHT

HLA Meisterliga

www.hla.at

#GeballteLeidenschaft



Handball Tirol

BEENDET

32 : 23

(18 : 8)

HSG Lipizzanerheimat



Bester Werfer: Medic, Kandolf, Peric 6

2min: 7

Bester Werfer: Grbavac 8

2min: 4

WURFQUOTE: **71%**

7M-QUOTE

Würfe gesamt: 45



Tore: 32



Würfe gehalten: 7



Würfe vorbei: 5



Würfe Pfosten/Latte: 1



Würfe geblockt: 1



4

7m-Tore

4

7m-Würfe

7m verworfen:

7M-QUOTE

0%

0

7m-Tore

0

7m-Würfe

7m verworfen:

WURFQUOTE: **52%**

Würfe gesamt: 44



Tore: 23



Würfe gehalten: 13



Würfe vorbei: 7



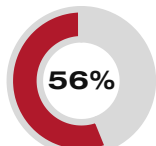
Würfe Pfosten/Latte: 3



Würfe geblockt: 1



ERFOLGREICHE ANGRIFFE



32

Angriffe*

GEHALTENE BÄLLE



7

Paraden
Würfe auf
das Tor

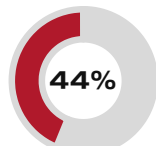
ABGEWEHRTE ANGRIFFE



23

Angriffe*

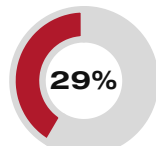
ABGEWEHRTE ANGRIFFE



32

Angriffe*

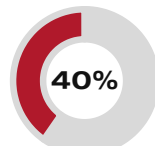
GEHALTENE BÄLLE



13

Paraden
Würfe auf
das Tor

ERFOLGREICHE ANGRIFFE

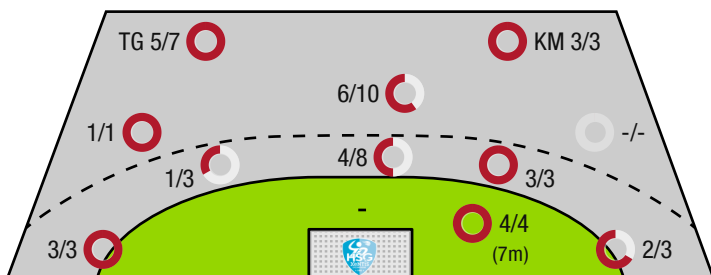


23

Angriffe*

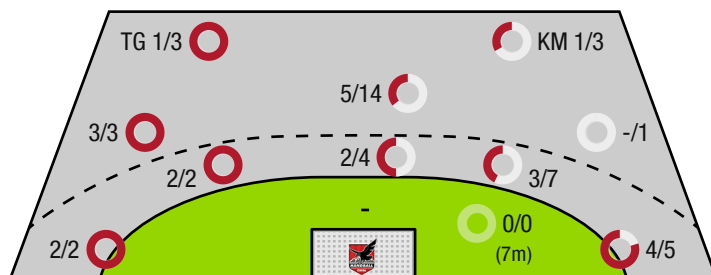
*Die Anzahl der Angriffe wird mit jedem Ballbesitzwechsel um einen Angriff erhöht.

HANDBALL TIROL - ANGRIFF



TG - Tempogegenstoß KM - Kreisläufer

HSG LIPIZZANERHEIMAT - ANGRIFF





Handball Tirol

BEENDET

32 : 23

(18 : 8)

HSG Lipizzanerheimat



Spieler			Tore/Würfe								Sonstiges				Strafen			
Nr	Name	Pos.	Gesamt	7m	6m	9m	LA/RA	KM	TG	DB*	TF	ST	WB	AS	GK	2min	RK	BK
23	Kishou,Aliaksei	TW	-% (0/0)															
52	Tanic, Boris	TW	-% (0/0)								1							
2	Wanitschek,Alexander	LA	100% (4/4)				3/3		1/1									
3	Kandolf,Thomas	RR	86% (6/7)		2/2	4/5				2/2	2							
5	Lamesic,Anton	KM	-% (0/0)															
6	Petrusic, Emanuel	KM	100% (1/1)					1/1						2		2		
8	Spendier,Sebastian	RM	-% (0/0)															
17	Peric, Filip	RA	100% (6/6)	3/3			2/2		1/1									
19	Medic, Petar	RR	55% (6/11)	1/1	3/6	2/3			0/1	2/4	3	1	1	2		1		
22	Lechleitner, Luca	RR	0% (0/2)				0/1		0/1					1				
26	Miskovez, Michael	RR	50% (2/4)		1/2	1/2					2			5				
32	Grothues, Tobias	RL	-% (0/0)											1		1		
35	Wagner,Thomas	RM	0% (0/1)			0/1					1							
77	Prader, Lukas	LA	67% (2/3)		0/1				2/2							1		
97	Kofler, Samuel	KM	100% (3/3)					2/2	1/1									
99	Demmerer, Johannes	RR	67% (2/3)		2/3					2/2				1		2		
0A	Labanovskis,Valdis																	
0B	Jauernik, Christoph																	
0C	Poostchi, Pooya																	
0D	Alber, Tobias																	
			71% (32 /45)	4/4	8/14	7/11	5/6	3/3	5/7	6/8	9	1	1	12	0	7	0	0

Ein Durchbruch (DB) ist eine zusätzliche Information für Tore, die aus dem Rückraum erzielt wurden. Die Anzahl dieser Tore wird bei der Summe der Tore eines Spielers nicht berücksichtigt.

Torhüter		Quote gehaltener Bälle (Paraden/Tore+gehaltene Würfe)							
Nr	Name	Gesamt	7m	6m	9m	LA/RA	Kreis	Gegenstoß	Durchbruch
23	Kishou,Aliaksei	44% (4 /9)	-% (0 /0)	17% (1 /6)	25% (1 /4)	-% (0 /0)	100% (2 /2)	-% (0 /0)	0% (0 /1)
52	Tanic, Boris	33% (9 /27)	-% (0 /0)	43% (3 /7)	33% (4 /12)	14% (1 /7)	0% (0 /1)	50% (1 /2)	75% (3 /4)
		36% (13 /36)	-% (0 /0)	31% (4 /13)	31% (5 /16)	14% (1 /7)	67% (2 /3)	50% (1 /2)	60% (3 /5)

Würfe Team	Tore	Gehalten	Vorbei	Pfosten / Latte	Geblockt	Gesamt	Wurfquote
7m	4	0	0	0	0	4/4	100%
6m	8	4	2	0	0	8/14	57%
9m	7	2	1	0	1	7/11	64%
LA/RA	5	0	0	0	0	5/6	83%
Kreis	3	0	0	0	0	3/3	100%
Gegenstoß	5	1	0	1	0	5/7	71%
Durchbruch	6	1	0	0	0	6/8	75%
	32	7	5	1	1	32/45	71%

LEGENDE

KM	Kreisläufer
TG	Tempogegenstoß
DB	Durchbruch
TF	Technische Fehler
ST	Steals
WB	Geblockte Würfe
AS	Vorlagen
GK	Gelbe Karte
2min	2min-Strafen
RK	Rote Karte
BK	Blaue Karte

Es ist im Einzelfall möglich, dass Unterschiede zwischen der Summe einzelner Spielerstatistiken und Teamstatistiken auftreten. Der Grund ist, dass aufgrund der Geschwindigkeit eines Handball-Spiels bei einzelnen Ereignissen unsere Scouts den Spieler nicht richtig zuordnen können.



Handball Tirol

BEENDET

32 : 23

(18 : 8)

HSG Lipizzanerheimat



Spieler			Tore/Würfe								Sonstiges				Strafen			
Nr	Name	Pos.	Gesamt	7m	6m	9m	LA/RA	KM	TG	DB*	TF	ST	WB	AS	GK	2min	RK	BK
3	Walzl, Christoph	TW	-% (0/0)															
99	Strasek, Denis	TW	-% (0/0)															
5	Gollner,Alexander	RM	50% (1/2)		0/1		1/1			0/1								
9	Palmstingl, Patrick	RA	33% (1/3)		0/1		1/2				1							
10	Perkusic,Toni	RR	0% (0/4)		0/1	0/2			0/1	0/1	1					1		
13	Langmann, Leonhard	LA	100% (3/3)		2/2		1/1											
13	Kelich, Max	KM	33% (1/3)					0/2	1/1			1	1					
14	Kreidl, Paul	RM	-% (0/0)															
15	Knez, Domen	RL	100% (1/1)			1/1					1					2		
18	Prakapenia,Anton	RL	33% (1/3)			1/3					2					1		
20	Smon, Jakob	RL	0% (0/1)			0/1												
21	Engler, Stefan	LA	-% (0/0)															
23	Grbavac, Josip	RM	73% (8/11)		2/3	6/8				1/1	6			1				
28	Weber,Robert	RA	55% (6/11)		3/5	0/2	3/3		0/1	1/3	1			1				
35	Djordjevic, Milos	RL	0% (0/1)			0/1												
56	Beciri, Kristian	KM	100% (1/1)					1/1			2							
OA	Pausits, OA																	
OB	Zvizej, Luka																	
OC	Heinz, Peterka																	
			52% (23 /44)	0/0	7/13	8/18	6/7	1/3	1/3	2/6	14	1	1	2	0	4	0	0

Ein Durchbruch (DB) ist eine zusätzliche Information für Tore, die aus dem Rückraum erzielt wurden. Die Anzahl dieser Tore wird bei der Summe der Tore eines Spielers nicht berücksichtigt.

Torhüter		Quote gehaltener Bälle (Paraden/Tore+gehaltene Würfe)							
Nr	Name	Gesamt	7m	6m	9m	LA/RA	Kreis	Gegenstoß	Durchbruch
3	Walzl, Christoph	29% (4 /14)	0% (0 /2)	67% (2 /3)	17% (1 /6)	0% (0 /1)	-% (0 /0)	33% (1 /3)	0% (0 /1)
99	Strasek, Denis	12% (3 /25)	0% (0 /2)	18% (2 /11)	25% (1 /4)	0% (0 /5)	0% (0 /3)	0% (0 /3)	17% (1 /6)
		18% (7 /39)	0% (0 /4)	29% (4 /14)	20% (2 /10)	0% (0 /6)	0% (0 /3)	17% (1 /6)	14% (1 /7)

Würfe Team	Tore	Gehalten	Vorbei	Pfosten / Latte	Geblockt	Gesamt	Wurfquote
7m	0	0	0	0	0	0/0	-%
6m	7	4	1	1	0	7/13	54%
9m	8	5	3	1	1	8/18	44%
LA/RA	6	1	0	0	0	6/7	86%
Kreis	1	2	0	0	0	1/3	33%
Gegenstoß	1	1	0	1	0	1/3	33%
Durchbruch	2	3	0	0	0	2/6	33%
	23	13	7	3	1	23/44	52%

LEGENDE

KM	Kreisläufer
TG	Tempogegenstoß
DB	Durchbruch
TF	Technische Fehler
ST	Steals
WB	Geblockte Würfe
AS	Vorlagen
GK	Gelbe Karte
2min	2min-Strafen
RK	Rote Karte
BK	Blaue Karte

Es ist im Einzelfall möglich, dass Unterschiede zwischen der Summe einzelner Spielerstatistiken und Teamstatistiken auftreten. Der Grund ist, dass aufgrund der Geschwindigkeit eines Handball-Spiels bei einzelnen Ereignissen unsere Scouts den Spieler nicht richtig zuordnen können.