



Datum: 01/12/23
 Uhrzeit: 18:30
 Spiel: Spiel: 11. Spieltag, Spielnummer: 42526529, Saison: 23/24
 Austragungsort: Osthalle Schwaz
 Schiedsrichter: ,

SPIELBERICHT

HLA Meisterliga

www.hla.at

#GeballteLeidenschaft

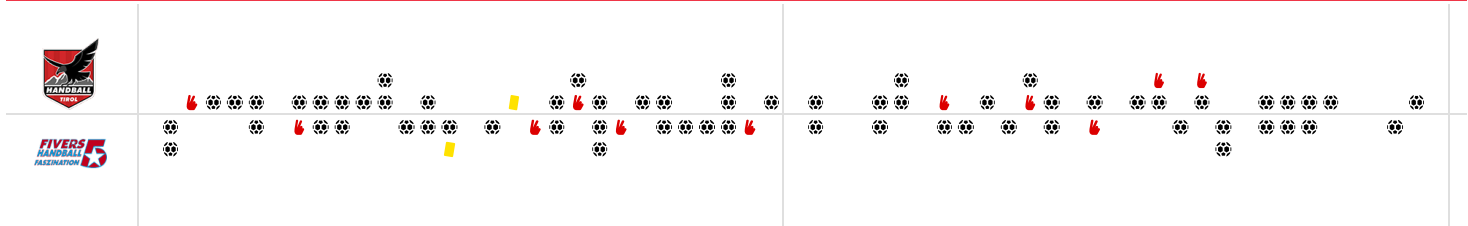
BEENDET

Sparkasse Schwaz HANDBALL TIROL

34 : 29

HC FIVERS WAT Margareten

(18 : 16)



Bester Werfer: Kandolf **7** | 2min: **6** | Bester Werfer: Haunold **7** | 2min: **5**

WURFQUOTE: **65%**

Würfe gesamt: 52

Tore: 34

Würfe gehalten: 12

Würfe vorbei: 5

Würfe Pfosten/Latte: 4

Würfe geblockt: 0

7M-QUOTE: **60%**

7m-Tore: **3** | 7m-Würfe: **5**

7m verworfen:
 36:32 | 17 PERIC (SAVE)
 39:30 | 8 SPENDIER (POST)

WURFQUOTE: **53%**

Würfe gesamt: 55

Tore: 29

Würfe gehalten: 19

Würfe vorbei: 5

Würfe Pfosten/Latte: 2

Würfe geblockt: 2

7M-QUOTE: **50%**

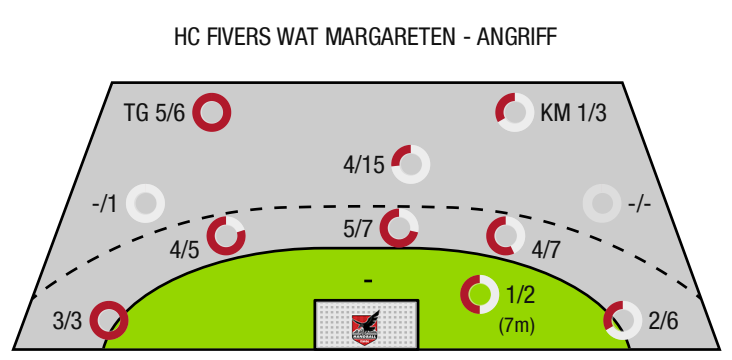
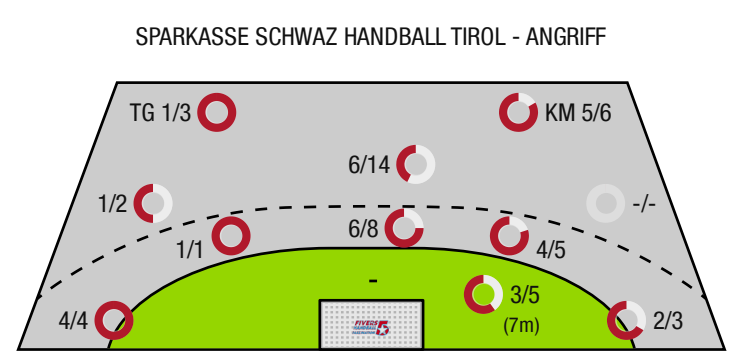
7m-Tore: **1** | 7m-Würfe: **2**

7m verworfen:
 47:06 | 55 MARTINOVIC (SAVE)

<h4>ERFOLGREICHE ANGRIFFE</h4> <p>53%</p> <p>34 Tore erzielt 64 Angriffe*</p>	<h4>GEHALTENE BÄLLE</h4> <p>29%</p> <p>12 Paraden 41 Würfe auf das Tor</p>	<h4>ABGEWEHRTE ANGRIFFE</h4> <p>54%</p> <p>29 Gegentore 63 Angriffe*</p>
--	---	---

<h4>ABGEWEHRTE ANGRIFFE</h4> <p>47%</p> <p>34 Gegentore 64 Angriffe*</p>	<h4>GEHALTENE BÄLLE</h4> <p>36%</p> <p>19 Paraden 53 Würfe auf das Tor</p>	<h4>ERFOLGREICHE ANGRIFFE</h4> <p>46%</p> <p>29 Tore erzielt 63 Angriffe*</p>
---	---	--

*Die Anzahl der Angriffe wird mit jedem Ballbesitzwechsel um einen Angriff erhöht.



TG - Tempogegenstoß | KM - Kreisläufer



Sparkasse Schwaz
HANDBALL TIROL

BEENDET

34 : 29 HC FIVERS WAT Margareten

(18 : 16)



Spieler			Tore/Würfe								Sonstiges				Strafen			
Nr	Name	Pos.	Gesamt	7m	6m	9m	LA/RA	KM	TG	DB*	TF	ST	WB	AS	GK	2min	RK	BK
12	Alber, Tobias	TW	-% (0/0)															
23	Kishou, Aliaksei	TW	-% (0/0)															
52	Tanic, Boris	TW	-% (0/0)															
2	Wanitschek, Alexander	LA	100% (4/4)				3/3		1/1									
3	Kandolf, Thomas	RR	78% (7/9)		5/5	2/4				4/4	2			5		1		
5	Lamesic, Anton	KM	100% (1/1)					1/1				2						
8	Spendier, Sebastian Philipp	RM	0% (0/3)	0/1		0/2					1			2				
17	Peric, Filip	RA	50% (5/10)	3/4	0/1		2/3		0/2			1				1		
19	Medic, Petar	RR	83% (5/6)		1/1	4/5				1/1	3	1		4		2		
22	Lechleitner, Luca	RR	100% (1/1)			1/1												
26	Miskovec, Michael	RR	50% (2/4)		1/1	0/2				1/2	1		2					
32	Grothues, Tobias	RL	43% (3/7)		3/5	0/2				3/5	2			1		1		
35	Wagner, Thomas	RM	-% (0/0)															
77	Prader, Lukas	LA	100% (1/1)				1/1									1		
97	Kofler, Samuel	KM	80% (4/5)					4/5										
99	Demmerer, Johannes	RR	100% (1/1)		1/1						1							
0A	Labanovskis, Valdis																	
0B	Jauernik, Christoph														1			
0C	Poostchi, Pooya																	
0D	Petrusic, Emanuel																	
			65% (34 / 52)	3/5	11/14	7/16	6/7	5/6	1/3	9/12	10	4	2	12	1	6	0	0

Ein Durchbruch (DB) ist eine zusätzliche Information für Tore, die aus dem Rückraum erzielt wurden. Die Anzahl dieser Tore wird bei der Summe der Tore eines Spielers nicht berücksichtigt.

Torhüter		Quote gehaltener Bälle (Paraden/Tore+gehaltene Würfe)							
Nr	Name	Gesamt	7m	6m	9m	LA/RA	Kreis	Gegenstoß	Durchbruch
12	Alber, Tobias	100% (1 / 1)	100% (1 / 1)	-% (0 / 0)	-% (0 / 0)	-% (0 / 0)	-% (0 / 0)	-% (0 / 0)	-% (0 / 0)
23	Kishou, Aliaksei	48% (10 / 21)	-% (0 / 0)	33% (2 / 6)	60% (3 / 5)	25% (2 / 8)	67% (2 / 3)	33% (1 / 3)	25% (1 / 4)
52	Tanic, Boris	32% (8 / 25)	0% (0 / 1)	31% (4 / 13)	44% (4 / 9)	0% (0 / 1)	-% (0 / 0)	0% (0 / 2)	13% (1 / 8)
		40% (19 / 47)	50% (1 / 2)	32% (6 / 19)	50% (7 / 14)	22% (2 / 9)	67% (2 / 3)	20% (1 / 5)	17% (2 / 12)

Würfe Team	Tore	Gehalten	Vorbei	Pfosten / Latte	Geblockt	Gesamt	Wurfquote
7m	3	1	0	1	0	3/5	60%
6m	11	2	0	1	0	11/14	79%
9m	7	7	1	1	0	7/16	44%
LA/RA	6	0	0	0	0	6/7	86%
Kreis	5	0	0	1	0	5/6	83%
Gegenstoß	1	2	0	0	0	1/3	33%
Durchbruch	9	2	0	1	0	9/12	75%
	34	12	5	4	0	34/52	65%

LEGENDE

KM	Kreisläufer
TG	Tempogegenstoß
DB	Durchbruch
TF	Technische Fehler
ST	Steals
WB	Geblockte Würfe
AS	Vorlagen
GK	Gelbe Karte
2min	2min-Strafen
RK	Rote Karte
BK	Blaue Karte

Es ist im Einzelfall möglich, dass Unterschiede zwischen der Summe einzelner Spielerstatistiken und Teamstatistiken auftreten. Der Grund ist, dass aufgrund der Geschwindigkeit eines Handball-Spiels bei einzelnen Ereignissen unsere Scouts den Spieler nicht richtig zuordnen können.



Sparkasse Schwaz
HANDBALL TIROL

BEENDET

34 : 29

(18 : 16)

HC FIVERS WAT
Margareten



Spieler			Tore/Würfe							Sonstiges				Strafen				
Nr	Name	Pos.	Gesamt	7m	6m	9m	LA/RA	KM	TG	DB*	TF	ST	WB	AS	GK	2min	RK	BK
51	Bergmann, Leon	TW	-% (0/0)								1							
56	David, Jan	TW	-% (0/0)															
5	Mirjanic, Mateja	RA	-% (0/0)															
15	Dambock, Eric	LA	67% (4/6)		1/3		2/2		1/1	1/1	1	1		1		2		
25	Haunold, Marc-Andre	RL	64% (7/11)		4/4	3/7				2/2	2							
45	Heizinger, Florian	KM	-% (0/0)															
53	Dvorak, Florentin	RR	100% (1/1)		1/1					1/1	1					1		
54	Glatzl, Fabian	RM	25% (1/4)		1/2	0/2				1/2						1		
55	Martinovic, Marin	RM	50% (6/12)	1/2	4/4	0/5			1/1	3/3	1					1		
57	Nigg, Jakob	RA	50% (5/10)		0/2		2/5		3/3		2							
58	Brenneis, Leander	KM	33% (1/3)					1/3										
59	Kolar, Markus	RL	0% (0/1)		0/1					0/1								
65	Gangel, Philipp	LA	100% (2/2)		1/1		1/1			1/1								
85	Schuh, Fabio	RM	33% (1/3)		1/1		0/1		0/1	1/1	2							
95	Seidl, Thomas	RL	50% (1/2)			1/2					2			1				
0A	Jonas, H																	
0B	Eckl, D.I. Peter														1			
0C	Neckam, Monika																	
			53% (29/55)	1/2	13/19	4/16	5/9	1/3	5/6	10/12	12	1	0	2	1	5	0	0

Ein Durchbruch (DB) ist eine zusätzliche Information für Tore, die aus dem Rückraum erzielt wurden. Die Anzahl dieser Tore wird bei der Summe der Tore eines Spielers nicht berücksichtigt.

Torhüter		Quote gehaltener Bälle (Paraden/Tore+gehaltene Würfe)							
Nr	Name	Gesamt	7m	6m	9m	LA/RA	Kreis	Gegenstoß	Durchbruch
51	Bergmann, Leon	27% (9/33)	33% (1/3)	20% (2/10)	33% (4/12)	0% (0/5)	0% (0/5)	67% (2/3)	29% (2/7)
56	David, Jan	25% (3/12)	0% (0/1)	0% (0/4)	75% (3/4)	0% (0/2)	0% (0/1)	-% (0/0)	0% (0/4)
		27% (12/45)	25% (1/4)	14% (2/14)	44% (7/16)	0% (0/7)	0% (0/6)	67% (2/3)	18% (2/11)

Würfe Team	Tore	Gehalten	Vorbei	Pfosten / Latte	Geblockt	Gesamt	Wurfquote
7m	1	1	0	0	0	1/2	50%
6m	13	6	0	0	0	13/19	68%
9m	4	7	3	0	2	4/16	25%
LA/RA	5	2	0	2	0	5/9	56%
Kreis	1	2	0	0	0	1/3	33%
Gegenstoß	5	1	0	0	0	5/6	83%
Durchbruch	10	2	0	0	0	10/12	83%
		19	5	2	2	29/55	53%

LEGENDE

KM	Kreisläufer
TG	Tempogegenstoß
DB	Durchbruch
TF	Technische Fehler
ST	Steals
WB	Geblockte Würfe
AS	Vorlagen
GK	Gelbe Karte
2min	2min-Strafen
RK	Rote Karte
BK	Blaue Karte

Es ist im Einzelfall möglich, dass Unterschiede zwischen der Summe einzelner Spielerstatistiken und Teamstatistiken auftreten. Der Grund ist, dass aufgrund der Geschwindigkeit eines Handball-Spiels bei einzelnen Ereignissen unsere Scouts den Spieler nicht richtig zuordnen können.