



Datum: 16/09/23
 Uhrzeit: 18:00
 Spiel: Spiel: 2. Spieltag, Spielnummer: 42589865, Saison: 23/24
 Austragungsort: Sporthalle Leoben/Donawitz
 Schiedsrichter: ,

SPIELBERICHT

HLA Challenge

#GeballteLeidenschaft

BEENDET



Sportunion Leoben

35 : 37

SG Kreams / Langenlois



(14 : 17)



Bester Werfer: Kovacech 11

2min: 5

Bester Werfer: Provin, Pausits 9

2min: 5

WURFQUOTE: **58%**

7M-QUOTE

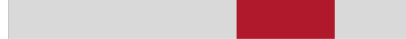
Würfe gesamt: 60



Tore: 35



Würfe gehalten: 15



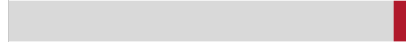
Würfe vorbei: 6



Würfe Pfoften/Latte: 3



Würfe geblockt: 2

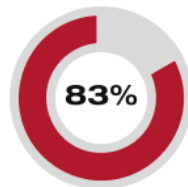


2 5
7m-Tore 7m-Würfe

7m verworfen:

06:12 | 25 KOVACECH (2)
 (SAVE)
 24:21 | 9 STOLZ (POST)
 52:35 | 25 KOVACECH (2) (BAR)

7M-QUOTE



5 6
7m-Tore 7m-Würfe

7m verworfen:

33:27 | 6 PROVIN (POST)

WURFQUOTE: **74%**

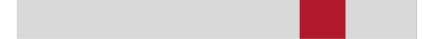
Würfe gesamt: 50



Tore: 37



Würfe gehalten: 6



Würfe vorbei: 6



Würfe Pfoften/Latte: 3



Würfe geblockt: 0



ERFOLGREICHE ANGRIFFE

GEHALTENE BÄLLE

ABGEWEHRTE ANGRIFFE

ABGEWEHRTE ANGRIFFE

GEHALTENE BÄLLE

ERFOLGREICHE ANGRIFFE



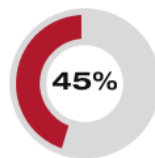
35 64
Tore erzielt Angriffe*



15 52
Paraden Würfe auf das Tor



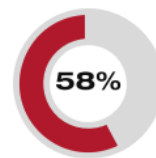
37 64
Gegentore Angriffe*



35 64
Gegentore Angriffe*



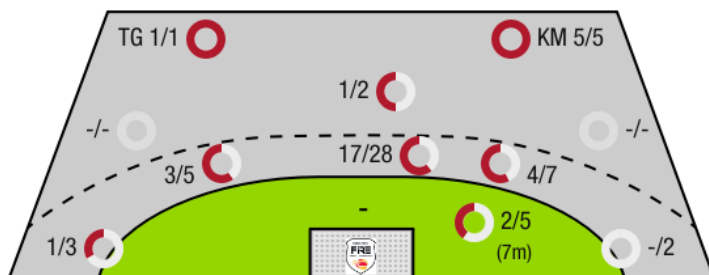
6 41
Paraden Würfe auf das Tor



37 64
Tore erzielt Angriffe*

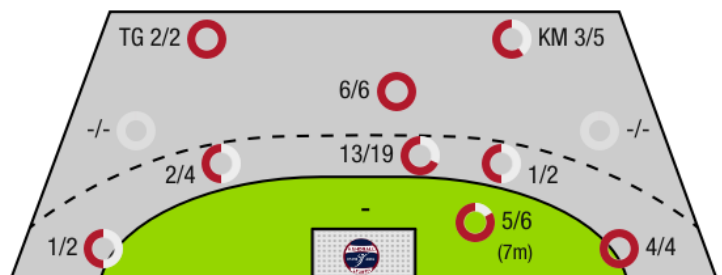
*Die Anzahl der Angriffe wird mit jedem Ballbesitzwechsel um einen Angriff erhöht.

SPORTUNION LEOBEN - ANGRIFF



TG - Tempogegenstoß KM - Kreisläufer

SG KREAMS / LANGENLOIS - ANGRIFF





Sportunion Leoben

BEENDET

35 : 37

SG Krems / Langenlois



(14 : 17)

Spieler			Tore/Würfe							Sonstiges				Strafen				
Nr	Name	Pos.	Gesamt	7m	6m	9m	LA/RA	KM	TG	DB*	TF	ST	WB	AS	GK	2min	RK	BK
22	Pazemeckas, Aistis	TW	-% (0/0)															
77	Reiter, Daniel	TW	0% (0/1)															
3	Kvarits, Elias	LA	-% (0/0)															
4	Kunst, Matevz	RL	58% (7/12)		7/12						1	1		1		2		
8	Pucher, Franz	RA	0% (0/3)		0/2		0/1											
9	Stolz, Patrick	LA	67% (2/3)	0/1	2/2					1/1	4			1				
11	Bote, Raul Stefan	KM	50% (2/4)		0/2			2/2			1	1				2		
13	Alexandru-Dorin, Traila		-% (0/0)															
14	Moser, Lukas	RL	78% (7/9)		7/9						2	1		2				
15	Spitaler, Thomas	LA	50% (1/2)				0/1	1/1										
17	Typolt, Elias	KM	-% (0/0)															
21	Stromberger, Erwin	LA	-% (0/0)															
25	Kovacech, Marek	RR	65% (11/17)	2/4	7/10	1/2		1/1						2		1		
33	Jadron, Lubomir	RL	60% (3/5)		1/3			1/1	1/1		2							
44	Schweiger, Marian	RM	50% (2/4)				1/3					3		1				
66	Schuller, Alexander	RL	-% (0/0)															
0A	Rastislav, Hirner																	
0B	Hodl, Stephen														1			
0C	Schinnerl, Mark																	
0D	Luchs, Erich																	
			58% (35/60)	2/5	24/40	1/2	1/5	5/5	1/1	1/1	10	6	0	7	1	5	0	0

Ein Durchbruch (DB) ist eine zusätzliche Information für Tore, die aus dem Rückraum erzielt wurden. Die Anzahl dieser Tore wird bei der Summe der Tore eines Spielers nicht berücksichtigt.

Torhüter		Quote gehaltener Bälle (Paraden/Tore+gehaltene Würfe)							
Nr	Name	Gesamt	7m	6m	9m	LA/RA	Kreis	Gegenstoß	Durchbruch
22	Pazemeckas, Aistis	19% (5/27)	0% (0/4)	13% (2/16)	0% (0/3)	33% (1/3)	50% (2/4)	-% (0/0)	50% (1/2)
77	Reiter, Daniel	8% (1/13)	0% (0/1)	11% (1/9)	-% (0/0)	0% (0/3)	0% (0/1)	0% (0/2)	-% (0/0)
		15% (6/40)	0% (0/5)	12% (3/25)	0% (0/3)	17% (1/6)	40% (2/5)	0% (0/2)	50% (1/2)

Würfe Team	Tore	Gehalten	Vorbei	Pfosten / Latte	Geblockt	Gesamt	Wurfquote
7m	2	1	0	2	0	2/5	40%
6m	24	10	4	1	1	24/40	60%
9m	1	0	0	0	1	1/2	50%
LA/RA	1	4	0	0	0	1/5	20%
Kreis	5	0	0	0	0	5/5	100%
Gegenstoß	1	0	0	0	0	1/1	100%
Durchbruch	1	0	0	0	0	1/1	100%
	35	15	6	3	2	35/60	58%

LEGENDE

KM	Kreisläufer
TG	Tempgegenstoß
DB	Durchbruch
TF	Technische Fehler
ST	Steals
WB	Geblockte Würfe
AS	Vorlagen
GK	Gelbe Karte
2min	2min-Strafen
RK	Rote Karte
BK	Blaue Karte

Es ist im Einzelfall möglich, dass Unterschiede zwischen der Summe einzelner Spielerstatistiken und Teamstatistiken auftreten. Der Grund ist, dass aufgrund der Geschwindigkeit eines Handball-Spiels bei einzelnen Ereignissen unsere Scouts den Spieler nicht richtig zuordnen können.



Sportunion Leoben

BEENDET

35 : 37

SG Krems / Langenlois

(14 : 17)



Spieler			Tore/Würfe									Sonstiges				Strafen			
Nr	Name	Pos.	Gesamt	7m	6m	9m	LA/RA	KM	TG	DB*	TF	ST	WB	AS	GK	2min	RK	BK	
38	Hollerer, Matthias	TW	100% (1/1)			1/1					1								
99	Enzenberger, Sebastian	TW	-% (0/0)																
4	Alkic, Sinan	KM	80% (4/5)		1/1	1/1		2/3					1			1			
6	Provin, Jonathan	LA	82% (9/11)	5/6	2/2		1/2		1/1		1								
7	Gaydusek, Marc		100% (5/5)		1/1		4/4				1					2			
13	Kastnerhuber, Laurenz	KM	67% (2/3)			1/1		1/2											
15	Hofmann, Paul	RM	-% (0/0)																
21	Niklas, Zehetner		-% (0/0)																
22	Hellerschmid, Fabian	LA	-% (0/0)																
23	Pausits, Tilen	RM	75% (9/12)		7/10	2/2				1/1	4	2		2					
23	Fuchs, Erik	KM	-% (0/0)									1	1						
24	Stradinger, Max	RL	-% (0/0)																
26	Dragoun, Oliver	RM	67% (6/9)		4/7	1/1			1/1		4			5		2			
33	Stiglitz, Nikolaus	RL	25% (1/4)		1/4					0/1	1			1					
37	Honas, Philipp		-% (0/0)								2								
OA	Hofmann, Paul																		
OB	Holly, Maximilian																		
OC	Bozso, A														1				
			74% (37/50)	5/6	16/25	6/6	5/6	3/5	2/2	1/2	14	3	2	8	1	5	0	0	

Ein Durchbruch (DB) ist eine zusätzliche Information für Tore, die aus dem Rückraum erzielt wurden. Die Anzahl dieser Tore wird bei der Summe der Tore eines Spielers nicht berücksichtigt.

Torhüter		Quote gehaltener Bälle (Paraden/Tore+gehaltene Würfe)							
Nr	Name	Gesamt	7m	6m	9m	LA/RA	Kreis	Gegenstoß	Durchbruch
38	Hollerer, Matthias	35% (15/43)	33% (1/3)	29% (10/34)	0% (0/1)	80% (4/5)	0% (0/5)	-% (0/0)	0% (0/1)
99	Enzenberger, Sebastian	0% (0/6)	-% (0/0)	0% (0/5)	-% (0/0)	-% (0/0)	-% (0/0)	0% (0/1)	-% (0/0)
		31% (15/49)	33% (1/3)	26% (10/39)	0% (0/1)	80% (4/5)	0% (0/5)	0% (0/1)	0% (0/1)

Würfe Team	Tore	Gehalten	Vorbei	Pfosten / Latte	Geblockt	Gesamt	Wurfquote
7m	5	0	0	1	0	5/6	83%
6m	16	3	4	2	0	16/25	64%
9m	6	0	0	0	0	6/6	100%
LA/RA	5	1	0	0	0	5/6	83%
Kreis	3	2	0	0	0	3/5	60%
Gegenstoß	2	0	0	0	0	2/2	100%
Durchbruch	1	1	0	0	0	1/2	50%
	37	6	6	3	0	37/50	74%

LEGENDE

KM	Kreisläufer
TG	Tempogegenstoß
DB	Durchbruch
TF	Technische Fehler
ST	Steals
WB	Geblockte Würfe
AS	Vorlagen
GK	Gelbe Karte
2min	2min-Strafen
RK	Rote Karte
BK	Blaue Karte

Es ist im Einzelfall möglich, dass Unterschiede zwischen der Summe einzelner Spielerstatistiken und Teamstatistiken auftreten. Der Grund ist, dass aufgrund der Geschwindigkeit eines Handball-Spiels bei einzelnen Ereignissen unsere Scouts den Spieler nicht richtig zuordnen können.