



Datum: 07/12/23
 Uhrzeit: 20:00
 Spiel: Spiel: 12. Spieltag, Spielnummer: 42589973, Saison: 23/24
 Austragungsort: Sporthalle Krems
 Schiedsrichter: ,

SPIELBERICHT

HLA Challenge

#GeballteLeidenschaft

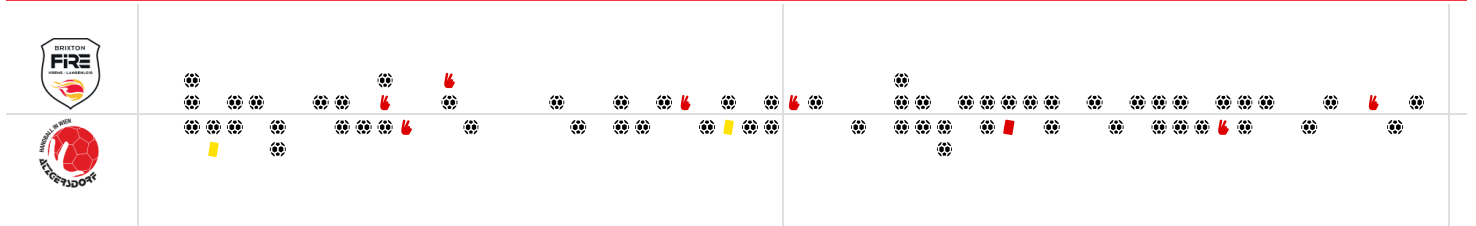
BEENDET

SG KREMS / LANGENLOIS

31 : 29

WAT ATZGERSDORF

(13 : 15)



Bester Werfer: J 6 2min: 5 Bester Werfer: Dobias 8 2min: 2

WURFQUOTE: 74%

Würfe gesamt: 42

Tore: 31

Würfe gehalten: 8

Würfe vorbei: 3

Würfe Pfosten/Latte: 0

Würfe geblockt: 0

7M-QUOTE

75%

3

7m-Tore

4

7m-Würfe

7m verworfen:
29:17 | 11 J (SAVE)

WURFQUOTE: 57%

Würfe gesamt: 51

Tore: 29

Würfe gehalten: 16

Würfe vorbei: 6

Würfe Pfosten/Latte: 5

Würfe geblockt: 0

7M-QUOTE

38%

3

7m-Tore

8

7m-Würfe

7m verworfen:
01:29 | 7 FALTHANSL-SCHEINECKER (2) (SAVE)
14:07 | 35 FUCHS (SAVE)
26:51 | 94 BAJGORIC (SAVE)
28:05 | 7 FALTHANSL-

ERFOLGREICHE ANGRIFFE

57%

31

54

Tore erzielt Angriffe*

GEHALTENE BÄLLE

22%

8

37

Paraden Würfe auf das Tor

ABGEWEHRTE ANGRIFFE

45%

29

53

Gegentore Angriffe*

ABGEWEHRTE ANGRIFFE

43%

31

54

Gegentore Angriffe*

GEHALTENE BÄLLE

34%

16

47

Paraden Würfe auf das Tor

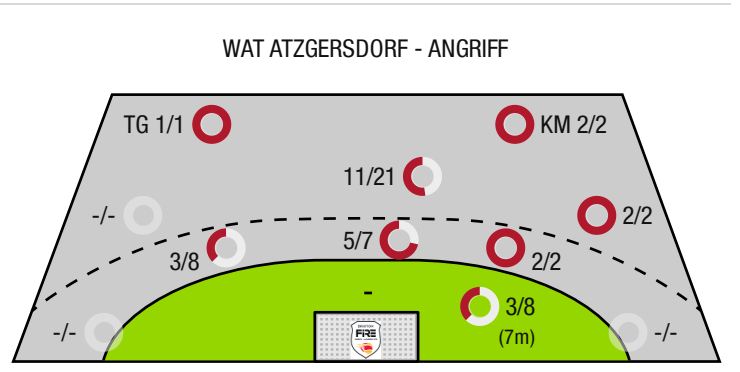
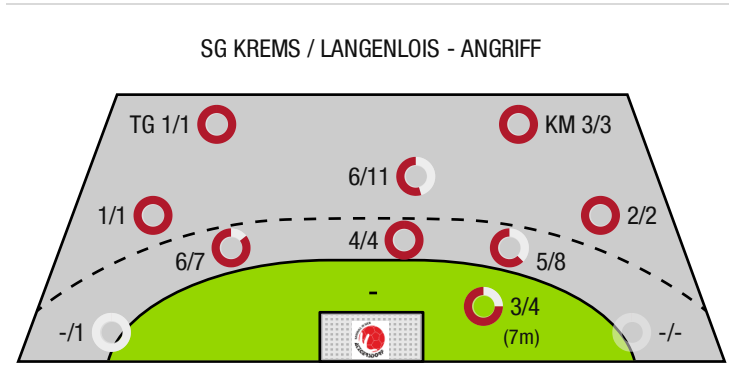
ERFOLGREICHE ANGRIFFE

55%

29

53

Tore erzielt Angriffe*



TG - Tempogegenstoß KM - Kreisläufer



SG Krems / Langenlois

BEENDET

31 : 29

(13 : 15)

WAT Atzgersdorf



Spieler			Tore/Würfe								Sonstiges				Strafen			
Nr	Name	Pos.	Gesamt	7m	6m	9m	LA/RA	KM	TG	DB*	TF	ST	WB	AS	GK	2min	RK	BK
38	Hollerer, Matthias	TW	-% (0/0)															
99	Enzenberger, Sebastian	TW	-% (0/0)															
3	Taubl, Alexander		67% (2/3)		2/3													
7	Gaydusek, Marc		100% (1/1)		1/1											1		
8	Grabner, Nepomuk	RL	33% (1/3)		0/1	1/2					2			1				
11	J, Stierschneider	LA	86% (6/7)	3/4	3/3									1				
13	Kastenhuber, Laurenz	KM	100% (2/2)					2/2			2					2		
17	Beron, Yannick	KM	100% (1/1)					1/1								1		
22	Hellerschmid, Fabian	LA	57% (4/7)		2/3	1/2	0/1		1/1		1							
24	Niklas, Zehetner		50% (2/4)		2/3	0/1					2	1						
26	Dragoun, Oliver	RM	83% (5/6)		4/4	1/2				1/1		1		1		1		
33	Stiglitz, Nikolaus	RL	80% (4/5)			4/5					1			3				
37	Honas, Philipp		100% (3/3)		1/1	2/2				1/1		1						
0A	Hadju, Gabor																	
0B	Holly, Maximilian																	
0C	Hauch, Michael																	
			74% (31 /42)	3/4	15/19	9/14	0/1	3/3	1/1	2/2	8	3	0	6	0	5	0	0

Ein Durchbruch (DB) ist eine zusätzliche Information für Tore, die aus dem Rückraum erzielt wurden. Die Anzahl dieser Tore wird bei der Summe der Tore eines Spielers nicht berücksichtigt.

Torhüter		Quote gehaltener Bälle (Paraden/Tore+gehaltene Würfe)							
Nr	Name	Gesamt	7m	6m	9m	LA/RA	Kreis	Gegenstoß	Durchbruch
38	Hollerer, Matthias	33% (9 /27)	50% (2 /4)	8% (1 /12)	43% (6 /14)	-% (0 /0)	-% (0 /0)	-% (0 /0)	0% (0 /3)
99	Enzenberger, Sebastian	39% (7 /18)	75% (3 /4)	40% (2 /5)	22% (2 /9)	-% (0 /0)	0% (0 /2)	0% (0 /1)	-% (0 /0)
		36% (16 /45)	63% (5 /8)	18% (3 /17)	35% (8 /23)	-% (0 /0)	0% (0 /2)	0% (0 /1)	0% (0 /3)

Würfe Team	Tore	Gehalten	Vorbei	Pfosten / Latte	Geblockt	Gesamt	Wurfquote
7m	3	1	0	0	0	3/4	75%
6m	15	4	0	0	0	15/19	79%
9m	9	2	3	0	0	9/14	64%
LA/RA	0	1	0	0	0	0/1	0%
Kreis	3	0	0	0	0	3/3	100%
Gegenstoß	1	0	0	0	0	1/1	100%
Durchbruch	2	0	0	0	0	2/2	100%
	31	8	3	0	0	31/42	74%

LEGENDE

KM	Kreisläufer
TG	Tempogegenstoß
DB	Durchbruch
TF	Technische Fehler
ST	Steals
WB	Geblockte Würfe
AS	Vorlagen
GK	Gelbe Karte
2min	2min-Strafen
RK	Rote Karte
BK	Blaue Karte

Es ist im Einzelfall möglich, dass Unterschiede zwischen der Summe einzelner Spielerstatistiken und Teamstatistiken auftreten. Der Grund ist, dass aufgrund der Geschwindigkeit eines Handball-Spiels bei einzelnen Ereignissen unsere Scouts den Spieler nicht richtig zuordnen können.



SG Krems / Langenlois

BEENDET

31 : 29

(13 : 15)

WAT Atzgersdorf



Spieler			Tore/Würfe							Sonstiges				Strafen				
Nr	Name	Pos.	Gesamt	7m	6m	9m	LA/RA	KM	TG	DB*	TF	ST	WB	AS	GK	2min	RK	BK
38	Reindl, Florian	TW	-% (0/0)															
97	Lenk, K	TW	-% (0/0)															
2	Barta, Christoph	RA	67% (2/3)	0/1	1/1	1/1												
3	Dobias, Florian	RL	57% (8/14)		1/1	7/13					1			1		1		
7	Falthansl-Scheinecker, Florian	LA	20% (1/5)	0/2	1/3													
15	Diry, Tim	KM	-% (0/0)													1		
19	Rabenseifer, Philipp	KM	50% (1/2)		1/2						1						1	
35	Fuchs, Nikolaus	RM	40% (2/5)	0/1	2/2	0/2					2/2			1				
40	Breitegger, Felix	RL	-% (0/0)															
42	Jankovic, Vuc	KM	-% (0/0)															
43	Carniel, Leon	KM	60% (6/10)	1/1	2/4	2/4		1/1			2				1			
49	Piringer, simon	LA	33% (1/3)		0/2				1/1									
50	Maraspin, Luca	RA	-% (0/0)															
65	Paver, Matthias	RA	-% (0/0)															
91	Schiffleitner, Benjamin	RR	100% (1/1)					1/1										
94	Bajgoric, Alen	RA	88% (7/8)	2/3	2/2	3/3				1/1	1							
0A	Smajlagic, Nedžad														1			
0B	Haunold, Olivier																	
0C	Gojacic, Zlatan																	
0D	Kratochivl, Pia																	
			57% (29 / 51)	3/8	10/17	13/23	0/0	2/2	1/1	3/3	5	0	0	2	2	2	1	0

Ein Durchbruch (DB) ist eine zusätzliche Information für Tore, die aus dem Rückraum erzielt wurden. Die Anzahl dieser Tore wird bei der Summe der Tore eines Spielers nicht berücksichtigt.

Torhüter		Quote gehaltener Bälle (Paraden/Tore+gehaltene Würfe)							
Nr	Name	Gesamt	7m	6m	9m	LA/RA	Kreis	Gegenstoß	Durchbruch
38	Reindl, Florian	24% (8 / 33)	50% (1 / 2)	22% (4 / 18)	17% (2 / 12)	100% (1 / 1)	0% (0 / 2)	0% (0 / 1)	0% (0 / 2)
97	Lenk, K	0% (0 / 5)	0% (0 / 2)	0% (0 / 1)	0% (0 / 1)	-% (0 / 0)	0% (0 / 1)	-% (0 / 0)	-% (0 / 0)
		21% (8 / 38)	25% (1 / 4)	21% (4 / 19)	15% (2 / 13)	100% (1 / 1)	0% (0 / 3)	0% (0 / 1)	0% (0 / 2)

Würfe Team	Tore	Gehalten	Vorbei	Pfosten / Latte	Geblockt	Gesamt	Wurfquote
7m	3	5	0	0	0	3/8	38%
6m	10	3	1	3	0	10/17	59%
9m	13	8	0	2	0	13/23	57%
LA/RA	0	0	0	0	0	0/0	NaN%
Kreis	2	0	0	0	0	2/2	100%
Gegenstoß	1	0	0	0	0	1/1	100%
Durchbruch	3	0	0	0	0	3/3	100%
	29	16	6	5	0	29/51	57%

LEGENDE

KM	Kreisläufer
TG	Tempogegenstoß
DB	Durchbruch
TF	Technische Fehler
ST	Steals
WB	Geblockte Würfe
AS	Vorlagen
GK	Gelbe Karte
2min	2min-Strafen
RK	Rote Karte
BK	Blaue Karte

Es ist im Einzelfall möglich, dass Unterschiede zwischen der Summe einzelner Spielerstatistiken und Teamstatistiken auftreten. Der Grund ist, dass aufgrund der Geschwindigkeit eines Handball-Spiels bei einzelnen Ereignissen unsere Scouts den Spieler nicht richtig zuordnen können.