



Datum: 07/12/23
 Uhrzeit: 20:00
 Spiel: Spiel: 12. Spieltag, Spielnummer: 42589973, Saison: 25/26
 Austragungsort: Sporthalle Krems
 Schiedsrichter: ,

SPIELBERICHT

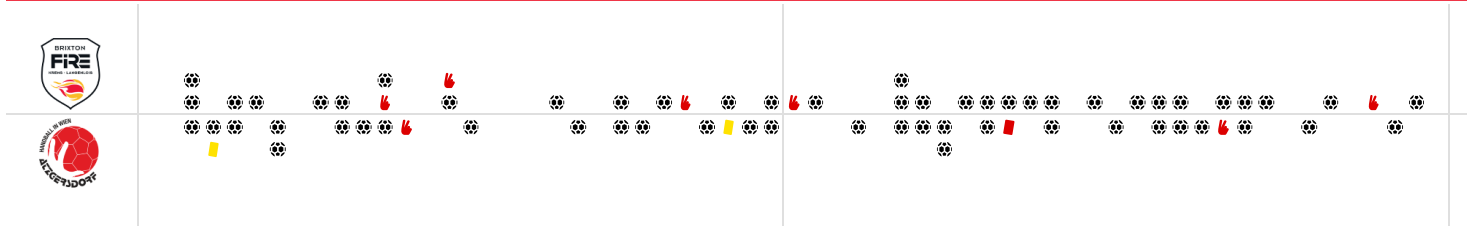
HLA Challenge

#GeballteLeidenschaft

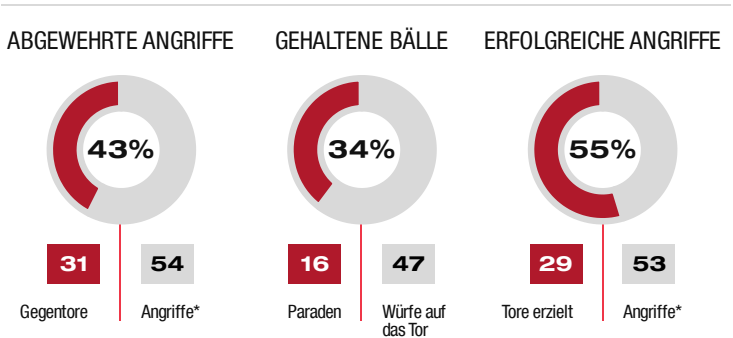
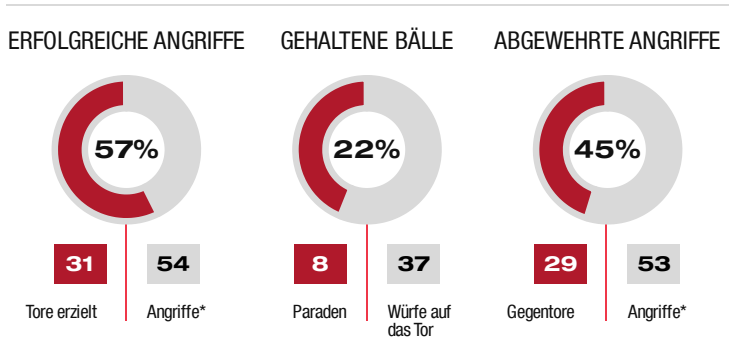
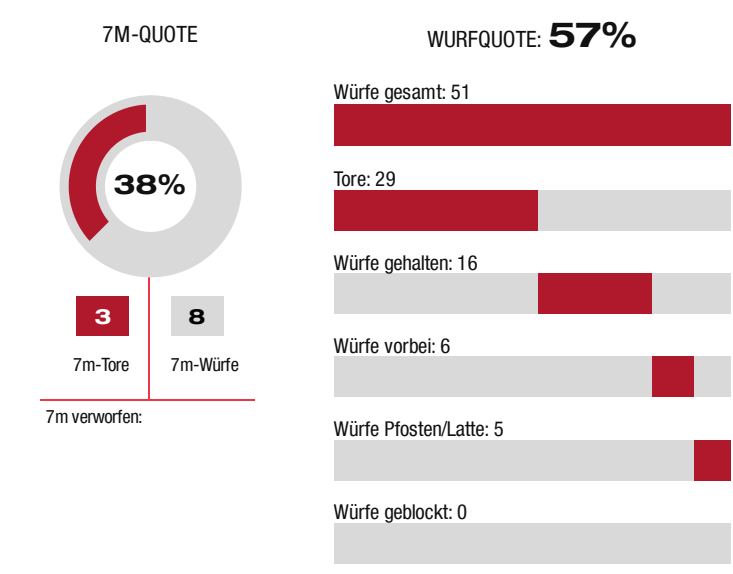
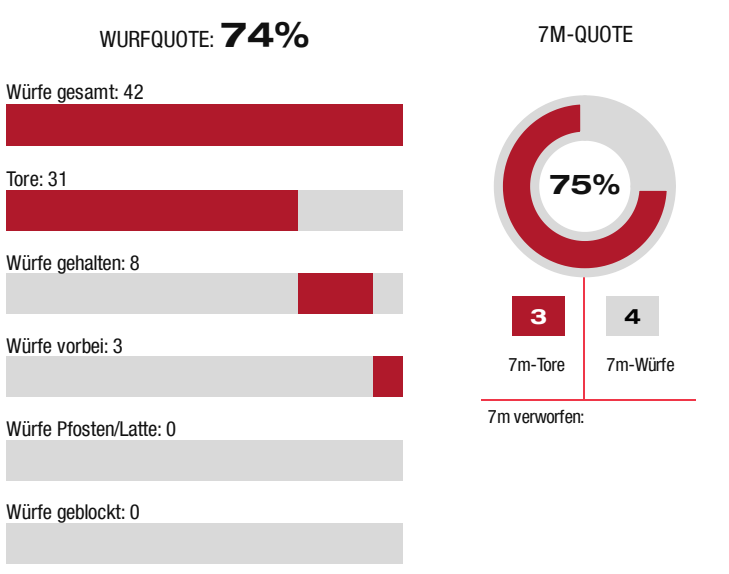
BEENDET

31 : 29

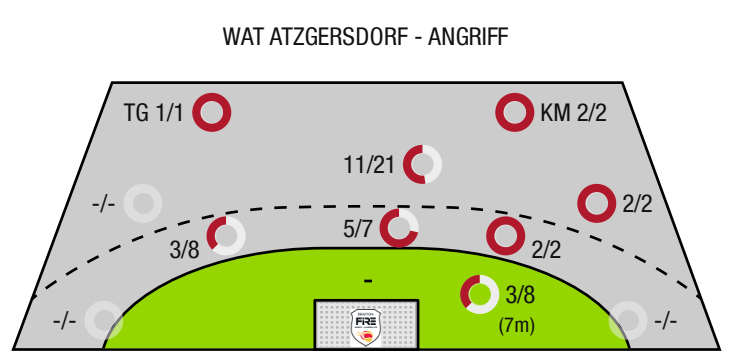
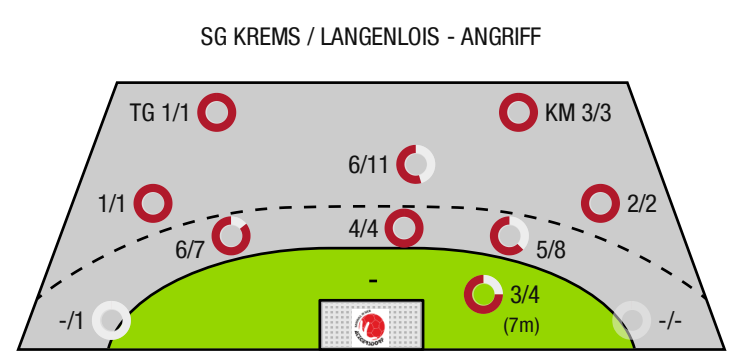
(13 : 15)



Bester Werfer: Stierschneider **6** (2min: 5) | Bester Werfer: Dobias **8** (2min: 2)



*Die Anzahl der Angriffe wird mit jedem Ballbesitzwechsel um einen Angriff erhöht.



TG - Tempogegenstoß KM - Kreisläufer



SG Krems / Langenlois

BEENDET

31 : 29

(13 : 15)

Wat Atzgersdorf



Spieler			Tore/Würfe							Sonstiges				Strafen				
Nr	Name	Pos.	Gesamt	7m	6m	9m	LA/RA	KM	TG	DB*	TF	ST	WB	AS	GK	2min	RK	BK
38	Hollerer, Matthias	TW	-% (0/0)															
99	Enzenberger, Sebastian	TW	-% (0/0)															
3	Taubl, Alexander		67% (2/3)		2/3													
7	Gaydusek, Marc	RA	100% (1/1)		1/1											1		
8	Grabner, Nepomuk	RL	33% (1/3)		0/1	1/2					2			1				
11	Stierschneider, Jonas	LA	86% (6/7)	3/4	3/3									1				
13	Kastenhuber, Laurenz Leon	KM	100% (2/2)					2/2			2					2		
17	Beron, Yannick	KM	100% (1/1)					1/1								1		
22	Hellerschmid, Fabian	LA	57% (4/7)		2/3	1/2	0/1		1/1		1							
24	Niklas, Zehetner	RM	50% (2/4)		2/3	0/1					2	1						
26	Dragoun, Oliver	RM	83% (5/6)		4/4	1/2				1/1		1		1		1		
33	Stiglitz, Nikolaus	RL	80% (4/5)			4/5					1			3				
37	Honas, Philipp	KM	100% (3/3)		1/1	2/2				1/1		1						
0A	Hadju, Gabor																	
0C	Hauch, Michael																	
			74% (31 /42)	3/4	15/19	9/14	0/1	3/3	1/1	2/2	8	3	0	6	0	5	0	0

Ein Durchbruch (DB) ist eine zusätzliche Information für Tore, die aus dem Rückraum erzielt wurden. Die Anzahl dieser Tore wird bei der Summe der Tore eines Spielers nicht berücksichtigt.

Torhüter		Quote gehaltener Bälle (Paraden/Tore+gehaltene Würfe)							
Nr	Name	Gesamt	7m	6m	9m	LA/RA	Kreis	Gegenstoß	Durchbruch
38	Hollerer, Matthias	33% (9 /27)	50% (2 /4)	8% (1 /12)	43% (6 /14)	-% (0 /0)	-% (0 /0)	-% (0 /0)	0% (0 /3)
99	Enzenberger, Sebastian	39% (7 /18)	75% (3 /4)	40% (2 /5)	22% (2 /9)	-% (0 /0)	0% (0 /2)	0% (0 /1)	-% (0 /0)
		36% (16 /45)	63% (5 /8)	18% (3 /17)	35% (8 /23)	-% (0 /0)	0% (0 /2)	0% (0 /1)	0% (0 /3)

Würfe Team	Tore	Gehalten	Vorbei	Pfosten / Latte	Geblockt	Gesamt	Wurfquote
7m	3	1	0	0	0	3/4	75%
6m	15	4	0	0	0	15/19	79%
9m	9	2	3	0	0	9/14	64%
LA/RA	0	1	0	0	0	0/1	0%
Kreis	3	0	0	0	0	3/3	100%
Gegenstoß	1	0	0	0	0	1/1	100%
Durchbruch	2	0	0	0	0	2/2	100%
	31	8	3	0	0	31/42	74%

LEGENDE

KM	Kreisläufer
TG	Tempogegenstoß
DB	Durchbruch
TF	Technische Fehler
ST	Steals
WB	Geblockte Würfe
AS	Vorlagen
GK	Gelbe Karte
2min	2min-Strafen
RK	Rote Karte
BK	Blaue Karte

Es ist im Einzelfall möglich, dass Unterschiede zwischen der Summe einzelner Spielerstatistiken und Teamstatistiken auftreten. Der Grund ist, dass aufgrund der Geschwindigkeit eines Handball-Spiels bei einzelnen Ereignissen unsere Scouts den Spieler nicht richtig zuordnen können.



SG Krems / Langenlois

BEENDET

31 : 29

(13 : 15)

Wat Atzgersdorf



Spieler			Tore/Würfe							Sonstiges				Strafen				
Nr	Name	Pos.	Gesamt	7m	6m	9m	LA/RA	KM	TG	DB*	TF	ST	WB	AS	GK	2min	RK	BK
38	Reindl, Florian	TW	-% (0/0)															
97	Lenk, Konstantin	TW	-% (0/0)															
2	Barta, Christoph	RA	67% (2/3)	0/1	1/1	1/1												
3	Dobias, Florian	RL	57% (8/14)		1/1	7/13					1			1		1		
7	Falthansl-Scheinecker, Florian	LA	20% (1/5)	0/2	1/3													
15	Diry, Tim	KM	-% (0/0)													1		
19	Rabenseifer, Philipp	KM	50% (1/2)		1/2						1						1	
35	Fuchs, Nikolaus	RM	40% (2/5)	0/1	2/2	0/2								1				
40	Breitegger, Felix	RL	-% (0/0)															
42	Jankovic, Vuc	KM	-% (0/0)															
43	Carniel, Leon	KM	60% (6/10)	1/1	2/4	2/4		1/1			2				1			
49	Piringer, simon	LA	33% (1/3)		0/2				1/1									
50	Maraspin, Luca	RA	-% (0/0)															
65	Paver, Matthias	LA	-% (0/0)															
91	Schiffleitner, Benjamin	RR	100% (1/1)					1/1										
94	Bajgoric, Alen	RR	88% (7/8)	2/3	2/2	3/3				1/1	1							
0A	Smajlagic, Nedzad														1			
0C	Gojacic, Zlatan																	
0D	Kratochivl, Pia																	
			57% (29/51)	3/8	10/17	13/23	0/0	2/2	1/1	3/3	5	0	0	2	2	2	1	0

Ein Durchbruch (DB) ist eine zusätzliche Information für Tore, die aus dem Rückraum erzielt wurden. Die Anzahl dieser Tore wird bei der Summe der Tore eines Spielers nicht berücksichtigt.

Torhüter		Quote gehaltener Bälle (Paraden/Tore+gehaltene Würfe)							
Nr	Name	Gesamt	7m	6m	9m	LA/RA	Kreis	Gegenstoß	Durchbruch
38	Reindl, Florian	24% (8/33)	50% (1/2)	22% (4/18)	17% (2/12)	100% (1/1)	0% (0/2)	0% (0/1)	0% (0/2)
97	Lenk, Konstantin	0% (0/5)	0% (0/2)	0% (0/1)	0% (0/1)	-% (0/0)	0% (0/1)	-% (0/0)	-% (0/0)
		21% (8/38)	25% (1/4)	21% (4/19)	15% (2/13)	100% (1/1)	0% (0/3)	0% (0/1)	0% (0/2)

Würfe Team	Tore	Gehalten	Vorbei	Pfosten / Latte	Geblockt	Gesamt	Wurfquote
7m	3	5	0	0	0	3/8	38%
6m	10	3	1	3	0	10/17	59%
9m	13	8	0	2	0	13/23	57%
LA/RA	0	0	0	0	0	0/0	NaN%
Kreis	2	0	0	0	0	2/2	100%
Gegenstoß	1	0	0	0	0	1/1	100%
Durchbruch	3	0	0	0	0	3/3	100%
	29	16	6	5	0	29/51	57%

LEGENDE

KM	Kreisläufer
TG	Tempogegenstoß
DB	Durchbruch
TF	Technische Fehler
ST	Steals
WB	Geblockte Würfe
AS	Vorlagen
GK	Gelbe Karte
2min	2min-Strafen
RK	Rote Karte
BK	Blaue Karte

Es ist im Einzelfall möglich, dass Unterschiede zwischen der Summe einzelner Spielerstatistiken und Teamstatistiken auftreten. Der Grund ist, dass aufgrund der Geschwindigkeit eines Handball-Spiels bei einzelnen Ereignissen unsere Scouts den Spieler nicht richtig zuordnen können.