



Datum: 20/09/25  
Uhrzeit: 18:30  
Spiel: Spiel: 3. Spieltag, Spielnummer: 62070544, Saison: 25/26  
Austragungsort: Sporthalle Schwaz Ost  
Schiedsrichter: ,

## SPIELBERICHT

HLA Meisterliga

www.hla.at

#GeballteLeidenschaft



Handball Tirol

BEENDET

37 : 36

( 20 : 19 )

HC BT-Fuchse



Bester Werfer: Peric 11

2min: 3

Bester Werfer: Kosi 10

2min: 6

WURFQUOTE: **76%**

7M-QUOTE

Würfe gesamt: 49



Tore: 37



Würfe gehalten: 8



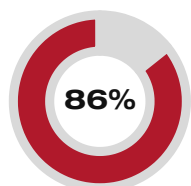
Würfe vorbei: 4



Würfe Pfosten/Latte: 2



Würfe geblockt: 0



6

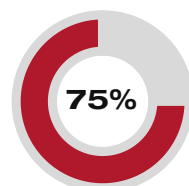
7

7m-Tore

7m-Würfe

7m verworfen:  
29:22 | 17 PERIC (SAVE)

7M-QUOTE



3

4

7m-Tore

7m-Würfe

7m verworfen:  
37:27 | 17 KUHN (SAVE)

WURFQUOTE: **73%**

Würfe gesamt: 49



Tore: 36



Würfe gehalten: 8



Würfe vorbei: 4



Würfe Pfosten/Latte: 2



Würfe geblockt: 1



ERFOLGREICHE ANGRIFFE



37

54

Tore erzielt

Angriffe\*

GEHALTENE BÄLLE



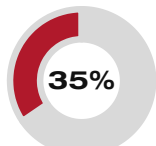
8

44

Paraden

Würfe auf  
das Tor

ABGEWEHRTE ANGRIFFE



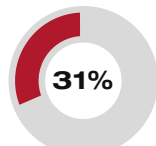
36

55

Gegentore

Angriffe\*

ABGEWEHRTE ANGRIFFE



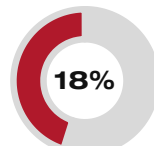
37

54

Gegentore

Angriffe\*

GEHALTENE BÄLLE



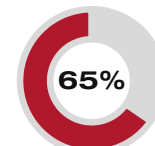
8

45

Paraden

Würfe auf  
das Tor

ERFOLGREICHE ANGRIFFE



36

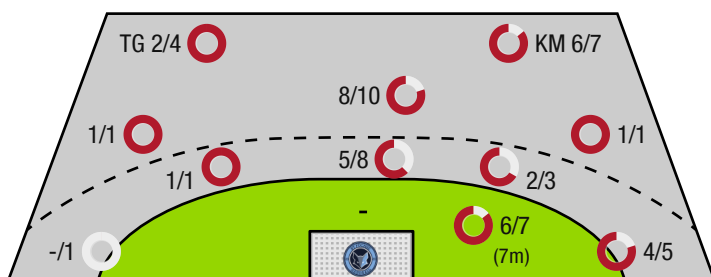
55

Tore erzielt

Angriffe\*

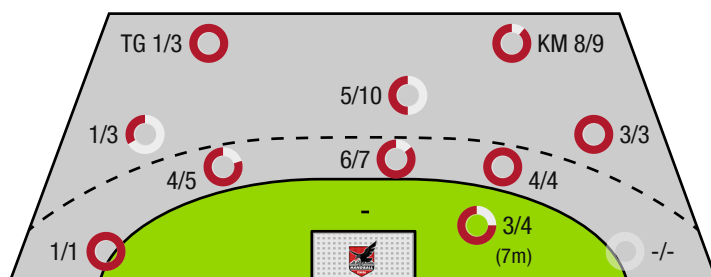
\*Die Anzahl der Angriffe wird mit jedem Ballbesitzwechsel um einen Angriff erhöht.

HANDBALL TIROL - ANGRIFF



TG - Tempogegenstoß KM - Kreisläufer

HC BT-FUCHSE - ANGRIFF





Handball Tirol

BEENDET

37 : 36

( 20 : 19 )

HC BT-Fuchse



Spieler			Tore/Würfe								Sonstiges				Strafen			
Nr	Name	Pos.	Gesamt	7m	6m	9m	LA/RA	KM	TG	DB*	TF	ST	WB	AS	GK	2min	RK	BK
12	Alber, Tobias	TW	-% (0/0)															
52	Tanic, Boris	TW	-% (0/0)															
3	Kandolf, Thomas	RR	-% (0/0)															
5	Hiemstra, Jelte	RM	-% (0/0)															
6	Petrusic, Emanuel	KM	80% (4/5)					4/5										
8	Spendier, Sebastian	RM	50% (2/4)			2/4					2							
17	Peric, Filip	RA	79% (11/14)	6/7	1/1		3/4		1/2									
19	Medic, Petar	RR	80% (4/5)		1/2	3/3				1/2	2			4				
21	Jochimsen, Philipp	LA	100% (1/1)				1/1											
26	Miskovez, Michael	RR	100% (2/2)		1/1	1/1				1/1			1	1		1		
32	Grothues, Tobias	RL	100% (2/2)		1/1	1/1				1/1		1				1		
35	Wagner, Thomas	RM	50% (2/4)		1/3	1/1				1/2	2			1				
47	Benjamin, Erhard	LA	100% (1/1)						1/1			1						
77	Prader, Lukas	LA	0% (0/2)				0/1		0/1									
97	Kofler, Samuel	KM	100% (2/2)					2/2								1		
99	Demmerer, Johannes	RR	86% (6/7)		3/4	2/2				3/4	1			1				
0A	Riemann, Benjamin																	
0B	Jauernik, Christoph																	
0C	Poostchi, Pooya																	
			76% (37 /49)	6/7	8/12	10/12	4/6	6/7	2/4	7/10	7	2	1	7	0	3	0	0

Ein Durchbruch (DB) ist eine zusätzliche Information für Tore, die aus dem Rückraum erzielt wurden. Die Anzahl dieser Tore wird bei der Summe der Tore eines Spielers nicht berücksichtigt.

Torhüter		Quote gehaltener Bälle (Paraden/Tore+gehaltene Würfe)							
Nr	Name	Gesamt	7m	6m	9m	LA/RA	Kreis	Gegenstoß	Durchbruch
12	Alber, Tobias	9% (1 /11)	0% (0 /2)	33% (1 /3)	0% (0 /4)	-% (0 /0)	0% (0 /2)	-% (0 /0)	33% (1 /3)
52	Tanic, Boris	21% (7 /33)	50% (1 /2)	8% (1 /13)	38% (3 /8)	0% (0 /1)	14% (1 /7)	50% (1 /2)	8% (1 /12)
		18% (8 /44)	25% (1 /4)	13% (2 /16)	25% (3 /12)	0% (0 /1)	11% (1 /9)	50% (1 /2)	13% (2 /15)

Würfe Team	Tore	Gehalten	Vorbei	Pfosten / Latte	Geblockt	Gesamt	Wurfquote
7m	6	1	0	0	0	6/7	86%
6m	8	2	2	0	0	8/12	67%
9m	10	1	0	1	0	10/12	83%
LA/RA	4	2	0	0	0	4/6	67%
Kreis	6	1	0	0	0	6/7	86%
Gegenstoß	2	1	0	1	0	2/4	50%
Durchbruch	7	2	0	0	0	7/10	70%
	37	8	4	2	0	37/49	76%

LEGENDE	
KM	Kreisläufer
TG	Tempogegenstoß
DB	Durchbruch
TF	Technische Fehler
ST	Steals
WB	Geblockte Würfe
AS	Vorlagen
GK	Gelbe Karte
2min	2min-Strafen
RK	Rote Karte
BK	Blaue Karte

Es ist im Einzelfall möglich, dass Unterschiede zwischen der Summe einzelner Spielerstatistiken und Teamstatistiken auftreten. Der Grund ist, dass aufgrund der Geschwindigkeit eines Handball-Spiels bei einzelnen Ereignissen unsere Scouts den Spieler nicht richtig zuordnen können.



Handball Tirol

BEENDET

37 : 36

( 20 : 19 )

HC BT-Fuchse



Spieler			Tore/Würfe								Sonstiges				Strafen			
Nr	Name	Pos.	Gesamt	7m	6m	9m	LA/RA	KM	TG	DB*	TF	ST	WB	AS	GK	2min	RK	BK
24	Mitterdorfer, Julian	TW	-% (0/0)															
46	Kroiss, Jan	TW	-% (0/0)															
2	Meleschnig, Clemens	KM	100% (4/4)					4/4			1			1		1		
3	Nenadic, Thomas	RM	33% (1/3)		1/2	0/1				1/2	1			1				
4	Philipp, Nenadic	LA	-% (0/0)															
13	Tsakouridis, Christoforos	RM	67% (4/6)		3/3	1/2			0/1	3/3	2			2		2		
17	Kuhn, Thomas	LA	83% (5/6)	3/4			1/1		1/1			1						
23	Wolffger, Christoph	KM	-% (0/0)															
25	Kosi, Tilen	RM	77% (10/13)		4/5	5/7		1/1		3/4				3		1		
26	Breg, Martin	RA	0% (0/1)						0/1			1						
27	Hofstatter, Florian	RM	-% (0/0)															
39	Rastoder, Adel	RL	0% (0/1)			0/1					1			1		1		
42	Schiffleitner, Julian	RR	50% (1/2)		1/1	0/1				1/1								
79	Jankovic, Sandro	KM	75% (3/4)					3/4										
94	Neuhold, Christoph	RM	89% (8/9)		5/5	3/4				5/5	2			1				
95	Sabazgiraev, Hazbulat	KM	-% (0/0)													1		
0A	Nenadic, Zvonimir																	
0C	Santos, Raul																	
0	Marinovic, Luka																	
0B	Teras, Benjamin														1			
			73% (36 / 49)	3/4	14/16	9/16	1/1	8/9	1/3	13/15	7	2	0	9	1	6	0	0

Ein Durchbruch (DB) ist eine zusätzliche Information für Tore, die aus dem Rückraum erzielt wurden. Die Anzahl dieser Tore wird bei der Summe der Tore eines Spielers nicht berücksichtigt.

Torhüter		Quote gehaltener Bälle (Paraden/Tore+gehaltene Würfe)							
Nr	Name	Gesamt	7m	6m	9m	LA/RA	Kreis	Gegenstoß	Durchbruch
24	Mitterdorfer, Julian	22% (5 / 23)	33% (1 / 3)	17% (1 / 6)	0% (0 / 5)	67% (2 / 3)	0% (0 / 4)	50% (1 / 2)	20% (1 / 5)
46	Kroiss, Jan	14% (3 / 21)	0% (0 / 4)	25% (1 / 4)	17% (1 / 6)	0% (0 / 3)	33% (1 / 3)	0% (0 / 1)	25% (1 / 4)
		18% (8 / 44)	14% (1 / 7)	20% (2 / 10)	9% (1 / 11)	33% (2 / 6)	14% (1 / 7)	33% (1 / 3)	22% (2 / 9)

Würfe Team	Tore	Gehalten	Vorbei	Pfosten / Latte	Geblockt	Gesamt	Wurfquote
7m	3	1	0	0	0	3/4	75%
6m	14	2	0	0	0	14/16	88%
9m	9	3	1	2	1	9/16	56%
LA/RA	1	0	0	0	0	1/1	100%
Kreis	8	1	0	0	0	8/9	89%
Gegenstoß	1	1	0	0	0	1/3	33%
Durchbruch	13	2	0	0	0	13/15	87%
	36	8	4	2	1	36/49	73%

LEGENDE

KM	Kreisläufer
TG	Tempogegenstoß
DB	Durchbruch
TF	Technische Fehler
ST	Steals
WB	Geblockte Würfe
AS	Vorlagen
GK	Gelbe Karte
2min	2min-Strafen
RK	Rote Karte
BK	Blaue Karte

Es ist im Einzelfall möglich, dass Unterschiede zwischen der Summe einzelner Spielerstatistiken und Teamstatistiken auftreten. Der Grund ist, dass aufgrund der Geschwindigkeit eines Handball-Spiels bei einzelnen Ereignissen unsere Scouts den Spieler nicht richtig zuordnen können.