



Datum: 07/11/25
Uhrzeit: 19:00
Spiel: Spiel: 8. Spieltag, Spielnummer: 62070598, Saison: 25/26
Austragungsort: Sporthalle Barnbach
Schiedsrichter: ,

SPIELBERICHT

HLA Meisterliga

www.hla.at

#GeballteLeidenschaft



HSG Lipizzanerheimat

BEENDET

31 : 28

(14 : 13)

UHC Hollabrunn



Bester Werfer: Omeragic 8

2min: 9

Bester Werfer: Cirar 8

2min: 4

WURFQUOTE: **66%**

7M-QUOTE

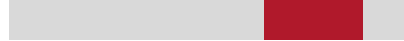
Würfe gesamt: 47



Tore: 31



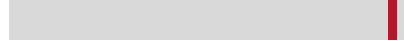
Würfe gehalten: 12



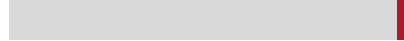
Würfe vorbei: 3



Würfe Pfosten/Latte: 1



Würfe geblockt: 1

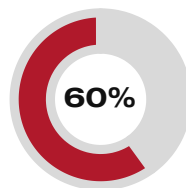


0%

0 0
7m-Tore 7m-Würfe

7m verworfen:

7M-QUOTE



3 5
7m-Tore 7m-Würfe

7m verworfen:

13:22 | 44 CIRAR (SAVE)

31:50 | 12 PAVLOV (OFF)

WURFQUOTE: **74%**

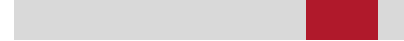
Würfe gesamt: 38



Tore: 28



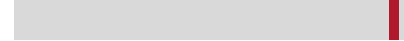
Würfe gehalten: 7



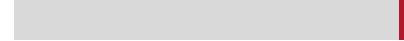
Würfe vorbei: 1



Würfe Pfosten/Latte: 1



Würfe geblockt: 1

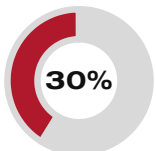


ERFOLGREICHE ANGRIFFE



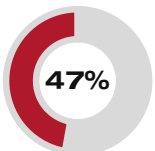
31 53
Tore erzielt Angriffe*

GEHALTENE BÄLLE



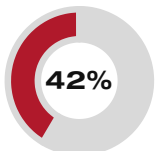
12 40
Paraden Würfe auf das Tor

ABGEWEHRTE ANGRIFFE



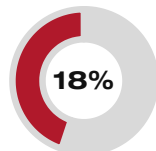
28 53
Gegentore Angriffe*

ABGEWEHRTE ANGRIFFE



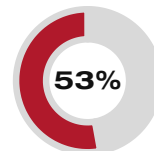
31 53
Gegentore Angriffe*

GEHALTENE BÄLLE



7 38
Paraden Würfe auf das Tor

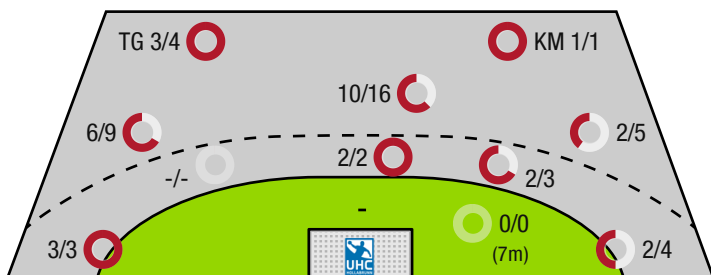
ERFOLGREICHE ANGRIFFE



28 53
Tore erzielt Angriffe*

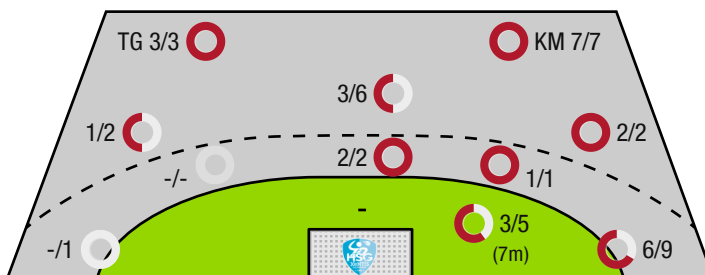
*Die Anzahl der Angriffe wird mit jedem Ballbesitzwechsel um einen Angriff erhöht.

HSG LIPIZZANERHEIMAT - ANGRIFF



TG - Tempogegenstoß KM - Kreisläufer

UHC HOLLABRUNN - ANGRIFF





HSG Lipizzanerheimat

BEENDET

31 : 28

(14 : 13)

UHC Hollabrunn



Spieler			Tore/Würfe								Sonstiges				Strafen			
Nr	Name	Pos.	Gesamt	7m	6m	9m	LA/RA	KM	TG	DB*	TF	ST	WB	AS	GK	2min	RK	BK
16	Budovic, Jovo	TW	100% (1/1)			1/1												
99	Strasek, Denis	TW	-% (0/0)															
4	Omeragic, Adi	RL	62% (8/13)			8/13					3	1		3		1		
6	Cichy, Markus	RR	-% (0/0)															
8	Plattner, Felix	RM	-% (0/0)															
9	Palmstingl, Patrick	RA	33% (2/6)		0/1		2/4		0/1			1				1		
13	Langmann, Leonhard	LA	100% (3/3)				2/2		1/1							1		
14	Kreidl, Paul	RM	100% (2/2)				1/1		1/1									
17	Liam, Eishinger	KM	-% (0/0)															
19	Wastl, Philip	KM	-% (0/0)													2		
20	Smon, Jakob	RL	-% (0/0)															
41	Fall, Moritz	RR	-% (0/0)															
56	Beciri, Kristian	KM	100% (2/2)		1/1			1/1			2		1	1		2		
61	Golubovic, Milan	RR	86% (6/7)		1/1	4/5			1/1	1/1	1			3		2		
77	Horvat, Ivan	RL	54% (7/13)		2/2	5/11				2/2	2			1				
87	Lantos, Cornel	RR	-% (0/0)															
0A	Pausits, OA																	
0B	Arnaudovski, Risto														1			
0C	W, Smon																	
0D	Kollegger, Christian																	
			66% (31 / 47)	0/0	4/5	18/30	5/7	1/1	3/4	3/3	8	2	1	8	1	9	0	0

Ein Durchbruch (DB) ist eine zusätzliche Information für Tore, die aus dem Rückraum erzielt wurden. Die Anzahl dieser Tore wird bei der Summe der Tore eines Spielers nicht berücksichtigt.

Torhüter		Quote gehaltener Bälle (Paraden/Tore+gehaltene Würfe)							
Nr	Name	Gesamt	7m	6m	9m	LA/RA	Kreis	Gegenstoß	Durchbruch
16	Budovic, Jovo	18% (4 / 22)	50% (1 / 2)	0% (0 / 1)	33% (2 / 6)	20% (1 / 5)	0% (0 / 6)	0% (0 / 2)	0% (0 / 2)
99	Strasek, Denis	25% (3 / 12)	0% (0 / 2)	0% (0 / 2)	50% (1 / 2)	50% (2 / 4)	0% (0 / 1)	0% (0 / 1)	0% (0 / 2)
		21% (7 / 34)	25% (1 / 4)	0% (0 / 3)	38% (3 / 8)	33% (3 / 9)	0% (0 / 7)	0% (0 / 3)	0% (0 / 4)

Würfe Team	Tore	Gehalten	Vorbei	Pfosten / Latte	Geblockt	Gesamt	Wurfquote
7m	0	0	0	0	0	0/0	-%
6m	4	0	0	0	1	4/5	80%
9m	18	10	1	1	0	18/30	60%
LA/RA	5	1	0	0	0	5/7	71%
Kreis	1	0	0	0	0	1/1	100%
Gegenstoß	3	1	0	0	0	3/4	75%
Durchbruch	3	0	0	0	0	3/3	100%
	31	12	3	1	1	31/47	66%

LEGENDE

KM	Kreisläufer
TG	Tempogegenstoß
DB	Durchbruch
TF	Technische Fehler
ST	Steals
WB	Geblockte Würfe
AS	Vorlagen
GK	Gelbe Karte
2min	2min-Strafen
RK	Rote Karte
BK	Blaue Karte

Es ist im Einzelfall möglich, dass Unterschiede zwischen der Summe einzelner Spielerstatistiken und Teamstatistiken auftreten. Der Grund ist, dass aufgrund der Geschwindigkeit eines Handball-Spiels bei einzelnen Ereignissen unsere Scouts den Spieler nicht richtig zuordnen können.



HSG Lipizzanerheimat

BEENDET

31 : 28

(14 : 13)

UHC Hollabrunn



Spieler			Tore/Würfe								Sonstiges				Strafen			
Nr	Name	Pos.	Gesamt	7m	6m	9m	LA/RA	KM	TG	DB*	TF	ST	WB	AS	GK	2min	RK	BK
16	Misha, Biedermann	TW	-% (0/0)															
36	Fabry, Samuel	TW	-% (0/0)															
62	Nimanaj, Arianit	TW	-% (0/0)															
3	Irlacher, Felix	RA	-% (0/0)															
5	Parzer, Tobias	KM	100% (2/2)					2/2			1							
6	Weiss, Paul	RA	-% (0/0)															
7	Radjenovic, Rade	RM	50% (1/2)			1/2					3	1		2				
9	Simic, Ante	RL	50% (1/2)				0/1	1/1								1		
11	Falthansl-Scheinecker, Florian	LA	100% (1/1)						1/1					1				
12	Pavlov, Hari	RR	50% (3/6)	0/1	2/2	1/3				1/1	3			8		1		
18	Lorenz, Manuel	LA	-% (0/0)															
19	Gal, Kristof	RL	100% (4/4)	3/3					1/1				1					
20	Lorenz, Fabian	RL	-% (0/0)															
22	Safranko, Rudolf Zvonimir	RM	80% (4/5)		1/1	2/3		1/1		2/2	7			4				
44	Cirar, Gal	RA	73% (8/11)	0/1		1/1	6/8		1/1					1		1		
99	Arsenovski, Filip	KM	80% (4/5)			1/1	0/1	3/3		1/1						1		
0A	Gedinger, Gerhard																	
0B	Mitkov, Vlatko																	
0C	Forrai, Daniel																	
0D	Wolffhardt, Max																	
			74% (28/38)	3/5	3/3	6/10	6/10	7/7	3/3	4/4	14	1	1	16	0	4	0	0

Ein Durchbruch (DB) ist eine zusätzliche Information für Tore, die aus dem Rückraum erzielt wurden. Die Anzahl dieser Tore wird bei der Summe der Tore eines Spielers nicht berücksichtigt.

Torhüter		Quote gehaltener Bälle (Paraden/Tore+gehaltene Würfe)							
Nr	Name	Gesamt	7m	6m	9m	LA/RA	Kreis	Gegenstoß	Durchbruch
16	Misha, Biedermann	-% (0/0)	-% (0/0)	-% (0/0)	-% (0/0)	-% (0/0)	-% (0/0)	-% (0/0)	-% (0/0)
36	Fabry, Samuel	21% (3/14)	-% (0/0)	0% (0/2)	22% (2/9)	0% (0/1)	0% (0/1)	100% (1/1)	0% (0/1)
62	Nimanaj, Arianit	32% (9/28)	-% (0/0)	0% (0/2)	44% (8/18)	20% (1/5)	-% (0/0)	0% (0/3)	0% (0/2)
		29% (12/42)	-% (0/0)	0% (0/4)	37% (10/27)	17% (1/6)	0% (0/1)	25% (1/4)	0% (0/3)

Würfe Team	Tore	Gehalten	Vorbei	Pfosten / Latte	Geblockt	Gesamt	Wurfquote
7m	3	1	1	0	0	3/5	60%
6m	3	0	0	0	0	3/3	100%
9m	6	3	0	0	1	6/10	60%
LA/RA	6	3	0	1	0	6/10	60%
Kreis	7	0	0	0	0	7/7	100%
Gegenstoß	3	0	0	0	0	3/3	100%
Durchbruch	4	0	0	0	0	4/4	100%
	28	7	1	1	1	28/38	74%

LEGENDE

KM	Kreisläufer
TG	Tempogegenstoß
DB	Durchbruch
TF	Technische Fehler
ST	Steals
WB	Geblockte Würfe
AS	Vorlagen
GK	Gelbe Karte
2min	2min-Strafen
RK	Rote Karte
BK	Blaue Karte

Es ist im Einzelfall möglich, dass Unterschiede zwischen der Summe einzelner Spielerstatistiken und Teamstatistiken auftreten. Der Grund ist, dass aufgrund der Geschwindigkeit eines Handball-Spiels bei einzelnen Ereignissen unsere Scouts den Spieler nicht richtig zuordnen können.