



Datum: 15/11/25
Uhrzeit: 20:20
Spiel: Spiel: 9. Spieltag, Spielnummer: 62070610, Saison: 25/26
Austragungsort: Sport Hauptschule Kleinmünchen
Schiedsrichter: ,

SPIELBERICHT

HLA Meisterliga

www.hla.at

#GeballteLeidenschaft



HC Linz AG

BEENDET

33 : 37

(11 : 18)

Alpla HC Hard



Bester Werfer: Mostl 6

2min: 6

Bester Werfer: Tokic 11

2min: 6

WURFQUOTE: **62%**

7M-QUOTE

Würfe gesamt: 53



Tore: 33



Würfe gehalten: 14



Würfe vorbei: 4



Würfe Pfosten/Latte: 3



Würfe geblockt: 2



4

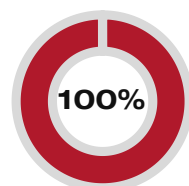
4

7m-Tore

7m-Würfe

7m verworfen:

7M-QUOTE



5

5

7m-Tore

7m-Würfe

7m verworfen:

WURFQUOTE: **71%**

Würfe gesamt: 52



Tore: 37



Würfe gehalten: 9



Würfe vorbei: 5



Würfe Pfosten/Latte: 4



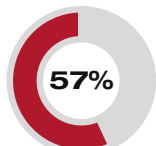
Würfe geblockt: 1



ERFOLGREICHE ANGRIFFE

GEHALTENE BÄLLE

ABGEWEHRTE ANGRIFFE

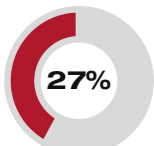


33

58

Tore erzielt

Angriffe*

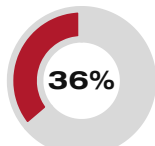


14

51

Paraden

Würfe auf das Tor



37

58

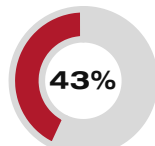
Gegentore

Angriffe*

ABGEWEHRTE ANGRIFFE

GEHALTENE BÄLLE

ERFOLGREICHE ANGRIFFE

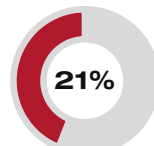


33

58

Gegentore

Angriffe*

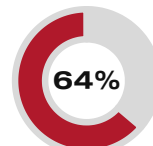


9

42

Paraden

Würfe auf das Tor



37

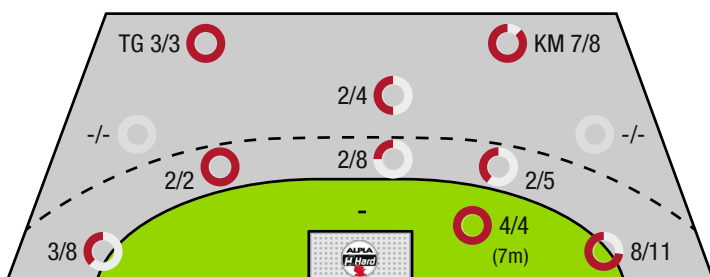
58

Tore erzielt

Angriffe*

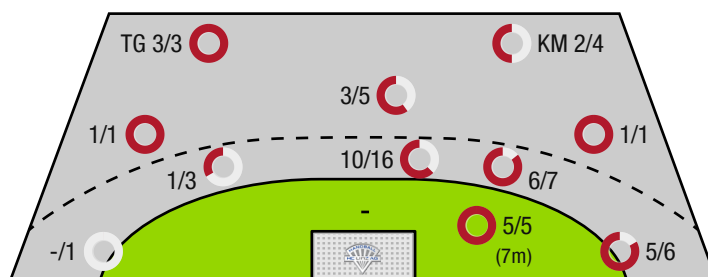
*Die Anzahl der Angriffe wird mit jedem Ballbesitzwechsel um einen Angriff erhöht.

HC LINZ AG - ANGRIFF



TG - Tempogegenstoß KM - Kreisläufer

ALPLA HC HARD - ANGRIFF





BEENDET

33 : 37

(11 : 18)

HC Linz AG

Alpla HC Hard



Spieler			Tore/Würfe								Sonstiges				Strafen			
Nr	Name	Pos.	Gesamt	7m	6m	9m	LA/RA	KM	TG	DB*	TF	ST	WB	AS	GK	2min	RK	BK
16	Zwinklhuber, David	TW	-% (0/0)															
23	Kishou, Aliaksei	TW	-% (0/0)															
3	Mostl, C	RL	67% (6/9)	4/4	1/3	0/1			1/1	1/1	2	2		6		1		
7	Mitterrutzer, Boris	LA	-% (0/0)															
13	Petrovic, Pavle	RR	-% (0/0)															
14	Palan, Fabian	RR	100% (5/5)				5/5											
19	Moser, Nils	RA	38% (3/8)		0/2		3/6				1							
21	Gregoric, Leon	KM	75% (3/4)					3/4			1			1		2		
25	Klewein, Simon	RL	-% (0/0)															
26	Fizuleto, Lucijan	RM	83% (5/6)		3/4	1/1			1/1	3/3	1	1		6		1		
33	Bohm, Elmar	LA	44% (4/9)				3/8		1/1									
67	Bryslawski, F	RL	50% (1/2)		0/1			1/1				1	1			1		
92	Stojanovic, Jadranko	KM	75% (3/4)		0/1			3/3										
93	Klimavets, Andrei	RL	50% (3/6)		2/4	1/2				1/1	2			4		1		
0A	Berger, Franz																	
0B	Vunjak, Milan																	
0C	Gierlinger, Manuel																	
0D	Kainz, Franz																	
			62% (33 / 53)	4/4	6/15	2/4	11/19	7/8	3/3	5/5	7	4	1	17	0	6	0	0

Ein Durchbruch (DB) ist eine zusätzliche Information für Tore, die aus dem Rückraum erzielt wurden. Die Anzahl dieser Tore wird bei der Summe der Tore eines Spielers nicht berücksichtigt.

Torhüter		Quote gehaltener Bälle (Paraden/Tore+gehaltene Würfe)							
Nr	Name	Gesamt	7m	6m	9m	LA/RA	Kreis	Gegenstoß	Durchbruch
16	Zwinklhuber, David	27% (6 / 22)	0% (0 / 3)	45% (5 / 11)	0% (0 / 3)	0% (0 / 3)	50% (1 / 2)	-% (0 / 0)	0% (0 / 2)
23	Kishou, Aliaksei	13% (3 / 23)	0% (0 / 2)	15% (2 / 13)	0% (0 / 2)	50% (1 / 2)	0% (0 / 1)	0% (0 / 3)	0% (0 / 3)
		20% (9 / 45)	0% (0 / 5)	29% (7 / 24)	0% (0 / 5)	20% (1 / 5)	33% (1 / 3)	0% (0 / 3)	0% (0 / 5)

Würfe Team	Tore	Gehalten	Vorbei	Pfosten / Latte	Geblockt	Gesamt	Wurfquote
7m	4	0	0	0	0	4/4	100%
6m	6	7	1	0	1	6/15	40%
9m	2	0	0	1	1	2/4	50%
LA/RA	11	6	0	2	0	11/19	58%
Kreis	7	1	0	0	0	7/8	88%
Gegenstoß	3	0	0	0	0	3/3	100%
Durchbruch	5	0	0	0	0	5/5	100%
	33	14	4	3	2	33/53	62%

LEGENDE	
KM	Kreisläufer
TG	Tempogegenstoß
DB	Durchbruch
TF	Technische Fehler
ST	Steals
WB	Geblockte Würfe
AS	Vorlagen
GK	Gelbe Karte
2min	2min-Strafen
RK	Rote Karte
BK	Blaue Karte

Es ist im Einzelfall möglich, dass Unterschiede zwischen der Summe einzelner Spielerstatistiken und Teamstatistiken auftreten. Der Grund ist, dass aufgrund der Geschwindigkeit eines Handball-Spiels bei einzelnen Ereignissen unsere Scouts den Spieler nicht richtig zuordnen können.

BEENDET



HC Linz AG

33 : 37
(11 : 18)

Alpla HC Hard



Spieler			Tore/Würfe								Sonstiges				Strafen			
Nr	Name	Pos.	Gesamt	7m	6m	9m	LA/RA	KM	TG	DB*	TF	ST	WB	AS	GK	2min	RK	BK
12	Gurskis, Lukas	TW	-% (0/0)															
32	Doknic, Golub	TW	-% (0/0)															
7	Jonsson, Tryggvi Gardar	RL	-% (0/0)										1			2		
9	Tokic, Ante	RA	85% (11/13)	5/5	1/2		4/5		1/1							1		
11	Runarsson, Tumi	RM	57% (4/7)		3/5	1/2					1			1				
22	Babic, Dejan	KM	75% (3/4)		1/1			2/3				1		3				
23	Achilles, Jakob	RM	-% (0/0)															
25	Haunold, Marc-Andre	RL	33% (1/3)		0/1	1/1		0/1						1				
26	Piringer, Jannik	LA	-% (0/0)															
33	Sager, Nico	LA	67% (2/3)				0/1		2/2							1		
35	Haemmerle, Matthias	RM	-% (0/0)															
38	Sgonc, Lennio	RA	100% (1/1)				1/1											
39	Luerzer, Robin	LA	-% (0/0)															
47	Fritsch, Lukas	RL	62% (8/13)		6/10	2/3					3		1	1				
55	Cirit, Berkant	KM	-% (0/0)															
99	Hild, Matthias	RR	88% (7/8)		6/7	1/1				5/5	2			3		2		
0A	Trautvetter, Jadranko																	
0B	Jonsson, Hannes Jon																	
0C	Maier, Martin																	
			71% (37 /52)	5/5	17/26	5/7	5/7	2/4	3/3	5/5	6	1	2	9	0	6	0	0

Ein Durchbruch (DB) ist eine zusätzliche Information für Tore, die aus dem Rückraum erzielt wurden. Die Anzahl dieser Tore wird bei der Summe der Tore eines Spielers nicht berücksichtigt.

Torhüter		Quote gehaltener Bälle (Paraden/Tore+gehaltene Würfe)							
Nr	Name	Gesamt	7m	6m	9m	LA/RA	Kreis	Gegenstoß	Durchbruch
12	Gurskis, Lukas	-% (0 /0)	-% (0 /0)	-% (0 /0)	-% (0 /0)	-% (0 /0)	-% (0 /0)	-% (0 /0)	-% (0 /0)
32	Doknic, Golub	30% (14 /47)	0% (0 /4)	54% (7 /13)	0% (0 /2)	35% (6 /17)	13% (1 /8)	0% (0 /3)	0% (0 /5)
		30% (14 /47)	0% (0 /4)	54% (7 /13)	0% (0 /2)	35% (6 /17)	13% (1 /8)	0% (0 /3)	0% (0 /5)

Würfe Team	Tore	Gehalten	Vorbei	Pfosten / Latte	Geblockt	Gesamt	Wurfquote
7m	5	0	0	0	0	5/5	100%
6m	17	7	0	1	1	17/26	65%
9m	5	0	1	1	0	5/7	71%
LA/RA	5	1	0	1	0	5/7	71%
Kreis	2	1	0	1	0	2/4	50%
Gegenstoß	3	0	0	0	0	3/3	100%
Durchbruch	5	0	0	0	0	5/5	100%
	37	9	5	4	1	37/52	71%

LEGENDE	
KM	Kreisläufer
TG	Tempogegenstoß
DB	Durchbruch
TF	Technische Fehler
ST	Steals
WB	Geblockte Würfe
AS	Vorlagen
GK	Gelbe Karte
2min	2min-Strafen
RK	Rote Karte
BK	Blaue Karte

Es ist im Einzelfall möglich, dass Unterschiede zwischen der Summe einzelner Spielerstatistiken und Teamstatistiken auftreten. Der Grund ist, dass aufgrund der Geschwindigkeit eines Handball-Spiels bei einzelnen Ereignissen unsere Scouts den Spieler nicht richtig zuordnen können.