



Datum: 22/11/25
Uhrzeit: 19:30
Spiel: Spiel: 10. Spieltag, Spielnummer: 62070620, Saison: 25/26
Austragungsort: Weinviertelarena
Schiedsrichter: ,

SPIELBERICHT

HLA Meisterliga

www.hla.at

#GeballteLeidenschaft



UHC Hollabrunn

BEENDET

32 : 30

(16 : 10)

HC BT-Fuchse



Bester Werfer: Cirar 9

2min: 3

Bester Werfer: Neuhold, Kuhn 7

2min: 7

WURFQUOTE: **63%**

7M-QUOTE

Würfe gesamt: 51



Tore: 32



Würfe gehalten: 10



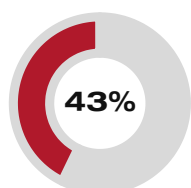
Würfe vorbei: 5



Würfe Pfosten/Latte: 4



Würfe geblockt: 1



3

7

7m-Tore 7m-Würfe

7m verworfen:

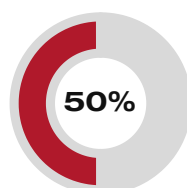
06:06 | 44 CIRAR (2) (BAR)

10:53 | 12 PAVLOV (2) (SAVE)

33:16 | 44 CIRAR (2) (BAR)

51:47 | 12 PAVLOV (2) (POST)

7M-QUOTE



3

6

7m-Tore 7m-Würfe

7m verworfen:

26:42 | 17 KUHN (2) (POST)

47:59 | 26 BREG (SAVE)

49:01 | 17 KUHN (2) (POST)

WURFQUOTE: **64%**

Würfe gesamt: 47



Tore: 30



Würfe gehalten: 11



Würfe vorbei: 3



Würfe Pfosten/Latte: 2



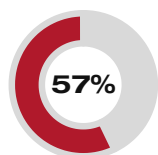
Würfe geblockt: 1



ERFOLGREICHE ANGRIFFE

GEHALTENE BÄLLE

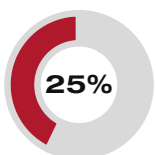
ABGEWEHRTE ANGRIFFE



32

56

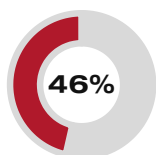
Tore erzielt Angriffe*



10

40

Paraden Würfe auf das Tor



30

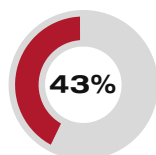
56

Gegentore Angriffe*

ABGEWEHRTE ANGRIFFE

GEHALTENE BÄLLE

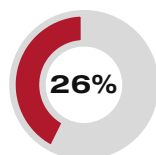
ERFOLGREICHE ANGRIFFE



32

56

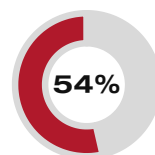
Gegentore Angriffe*



11

43

Paraden Würfe auf das Tor



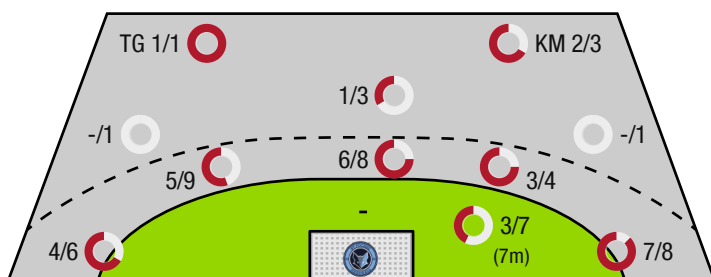
30

56

Tore erzielt Angriffe*

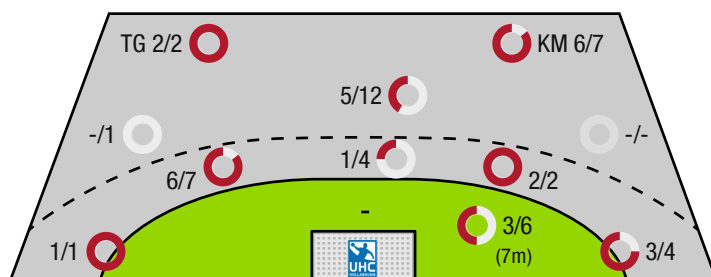
*Die Anzahl der Angriffe wird mit jedem Ballbesitzwechsel um einen Angriff erhöht.

UHC HOLLABRUNN - ANGRIFF



TG - Tempogegenstoß KM - Kreisläufer

HC BT-FUCHSE - ANGRIFF





UHC Hollabrunn

BEENDET

32 : 30

(16 : 10)

HC BT-Fuchse



Spieler			Tore/Würfe								Sonstiges				Strafen			
Nr	Name	Pos.	Gesamt	7m	6m	9m	LA/RA	KM	TG	DB*	TF	ST	WB	AS	GK	2min	RK	BK
16	Misha, Biedermann	TW	-% (0/0)															
36	Fabry, Samuel	TW	-% (0/0)															
62	Nimanaj, Arianit	TW	-% (0/0)															
3	Irlacher, Felix	RA	-% (0/0)															
4	Furst, Moritz	LA	0% (0/1)		0/1													
6	Weiss, Paul	RA	-% (0/0)															
9	Simic, Ante	RL	55% (6/11)		5/8	1/3				4/6	1			1				
11	Falthansl-Scheinecker, Florian	LA	63% (5/8)		1/2		4/6											
12	Pavlov, Hari	RR	60% (6/10)	2/4	4/5	0/1				3/4	2	1		2				
18	Lorenz, Manuel	LA	-% (0/0)															
19	Gal, Kristof	RL	-% (0/0)															
20	Lorenz, Fabian	RL	100% (1/1)		1/1					1/1								
22	Safranko, Rudolf Zvonimir	RM	75% (3/4)		3/4					2/2	3	1	1	8				
40	Hauck, Simon		-% (0/0)															
44	Cirar, Gal	RA	75% (9/12)	1/3			7/8		1/1							1	1	
71	Mitkov, Vlatko	RR	-% (0/0)												1			
99	Arsenovski, Filip	KM	50% (2/4)			0/1		2/3			1					2		
0A	Gedinger, Gerhard																	
0B	Mitkov, Vlatko														1			
0C	Forrai, Daniel																	
0D	Strasser, Y																	
			63% (32/51)	3/7	14/21	1/5	11/14	2/3	1/1	10/13	7	2	1	11	1	3	1	0

Ein Durchbruch (DB) ist eine zusätzliche Information für Tore, die aus dem Rückraum erzielt wurden. Die Anzahl dieser Tore wird bei der Summe der Tore eines Spielers nicht berücksichtigt.

Torhüter		Quote gehaltener Bälle (Paraden/Tore+gehaltene Würfe)							
Nr	Name	Gesamt	7m	6m	9m	LA/RA	Kreis	Gegenstoß	Durchbruch
16	Misha, Biedermann	-% (0/0)	-% (0/0)	-% (0/0)	-% (0/0)	-% (0/0)	-% (0/0)	-% (0/0)	-% (0/0)
36	Fabry, Samuel	33% (1/3)	-% (0/0)	0% (0/1)	100% (1/1)	0% (0/1)	-% (0/0)	-% (0/0)	0% (0/1)
62	Nimanaj, Arianit	26% (10/38)	25% (1/4)	20% (2/10)	50% (5/10)	25% (1/4)	14% (1/7)	0% (0/2)	22% (2/9)
		27% (11/41)	25% (1/4)	18% (2/11)	55% (6/11)	20% (1/5)	14% (1/7)	0% (0/2)	20% (2/10)

Würfe Team	Tore	Gehalten	Vorbei	Pfosten / Latte	Geblockt	Gesamt	Wurfquote
7m	3	1	0	3	0	3/7	43%
6m	14	6	0	1	0	14/21	67%
9m	1	1	2	0	1	1/5	20%
LA/RA	11	2	0	0	0	11/14	79%
Kreis	2	0	0	0	0	2/3	67%
Gegenstoß	1	0	0	0	0	1/1	100%
Durchbruch	10	2	0	1	0	10/13	77%
	32	10	5	4	1	32/51	63%

LEGENDE

KM	Kreisläufer
TG	Tempogegenstoß
DB	Durchbruch
TF	Technische Fehler
ST	Steals
WB	Geblockte Würfe
AS	Vorlagen
GK	Gelbe Karte
2min	2min-Strafen
RK	Rote Karte
BK	Blaue Karte

Es ist im Einzelfall möglich, dass Unterschiede zwischen der Summe einzelner Spielerstatistiken und Teamstatistiken auftreten. Der Grund ist, dass aufgrund der Geschwindigkeit eines Handball-Spiels bei einzelnen Ereignissen unsere Scouts den Spieler nicht richtig zuordnen können.



UHC Hollabrunn

BEENDET

32 : 30

(16 : 10)

HC BT-Fuchse



Spieler			Tore/Würfe								Sonstiges				Strafen			
Nr	Name	Pos.	Gesamt	7m	6m	9m	LA/RA	KM	TG	DB*	TF	ST	WB	AS	GK	2min	RK	BK
24	Mitterdorfer, Julian	TW	-% (0/0)											1				
46	Kroiss, Jan	TW	-% (0/0)															
2	Meleschnig, Clemens	KM	80% (4/5)					4/5			1					2		
3	Nenadic, Thomas	RM	25% (1/4)		1/4					1/4	1							
4	Philipp, Nenadic	LA	-% (0/0)															
13	Tsakouridis, Christoforos	RM	67% (4/6)		1/1	2/4		1/1		1/1	2			2		2		
17	Kuhn, Thomas	LA	78% (7/9)	3/5	1/1		1/1		2/2		1	1				1		
26	Breg, Martin	RA	60% (3/5)	0/1			3/4				1					1		
27	Hofstatter, Florian	RM	-% (0/0)															
39	Rastoder, Adel	RL	0% (0/2)		0/1	0/1				0/1						1	1	
42	Schiffleitner, Julian	RR	75% (3/4)		2/2	1/2				2/2	2			1				
79	Jankovic, Sandro	KM	-% (0/0)															
94	Neuhold, Christoph	RM	64% (7/11)		4/4	2/6				4/4	2			4				
95	Sabazgiraev, Hazbulat	KM	100% (1/1)					1/1					1					
0A	Kabilagic, Nihad																	
0B	Teras, Benjamin																	
0C	Santos, Raul																	
0D	Marinovic, Luka														1			
			64% (30 / 47)	3/6	9/13	5/13	4/5	6/7	2/2	8/12	10	1	1	8	1	7	1	0

Ein Durchbruch (DB) ist eine zusätzliche Information für Tore, die aus dem Rückraum erzielt wurden. Die Anzahl dieser Tore wird bei der Summe der Tore eines Spielers nicht berücksichtigt.

Torhüter		Quote gehaltener Bälle (Paraden/Tore+gehaltene Würfe)							
Nr	Name	Gesamt	7m	6m	9m	LA/RA	Kreis	Gegenstoß	Durchbruch
24	Mitterdorfer, Julian	29% (7 / 24)	-% (0 / 0)	33% (4 / 12)	50% (1 / 2)	22% (2 / 9)	0% (0 / 1)	-% (0 / 0)	17% (1 / 6)
46	Kroiss, Jan	17% (3 / 18)	25% (1 / 4)	25% (2 / 8)	-% (0 / 0)	0% (0 / 4)	0% (0 / 1)	0% (0 / 1)	17% (1 / 6)
		24% (10 / 42)	25% (1 / 4)	30% (6 / 20)	50% (1 / 2)	15% (2 / 13)	0% (0 / 2)	0% (0 / 1)	17% (2 / 12)

Würfe Team	Tore	Gehalten	Vorbei	Pfosten / Latte	Geblockt	Gesamt	Wurfquote
7m	3	1	0	2	0	3/6	50%
6m	9	2	2	0	0	9/13	69%
9m	5	6	1	0	1	5/13	38%
LA/RA	4	1	0	0	0	4/5	80%
Kreis	6	1	0	0	0	6/7	86%
Gegenstoß	2	0	0	0	0	2/2	100%
Durchbruch	8	2	0	0	0	8/12	67%
	30	11	3	2	1	30/47	64%

LEGENDE

KM	Kreisläufer
TG	Tempogegenstoß
DB	Durchbruch
TF	Technische Fehler
ST	Steals
WB	Geblockte Würfe
AS	Vorlagen
GK	Gelbe Karte
2min	2min-Strafen
RK	Rote Karte
BK	Blaue Karte

Es ist im Einzelfall möglich, dass Unterschiede zwischen der Summe einzelner Spielerstatistiken und Teamstatistiken auftreten. Der Grund ist, dass aufgrund der Geschwindigkeit eines Handball-Spiels bei einzelnen Ereignissen unsere Scouts den Spieler nicht richtig zuordnen können.