



Datum: 28/02/26
 Uhrzeit: 18:30
 Spiel: Spiel: 15. Spieltag, Spielnummer: 62070682, Saison: 25/26
 Austragungsort: Anemonenseehalle
 Schiedsrichter: ,

SPIELBERICHT

HLA Meisterliga

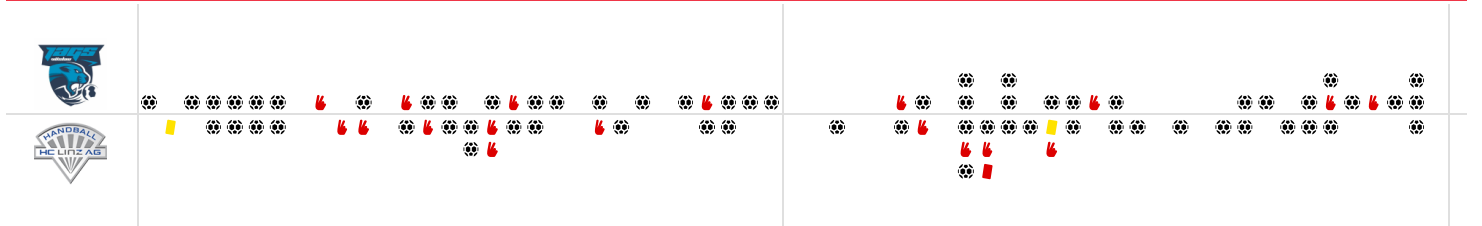
www.hla.at

#GeballteLeidenschaft

BEENDET

34 : 30

(18 : 13)



Bester Werfer: Schartel | 10 | 2min: 8 | Bester Werfer: Mostl | 7 | 2min: 10

WURFQUOTE: 68%

Würfe gesamt: 50
 Tore: 34
 Würfe gehalten: 12
 Würfe vorbei: 4
 Würfe Pfosten/Latte: 2
 Würfe geblockt: 0

7M-QUOTE: 86%

6 Tore | 7 Würfe
 7m verworfen: 22:55 | 68 SCHARTEL (SAVE)

WURFQUOTE: 65%

Würfe gesamt: 46
 Tore: 30
 Würfe gehalten: 11
 Würfe vorbei: 2
 Würfe Pfosten/Latte: 0
 Würfe geblockt: 3

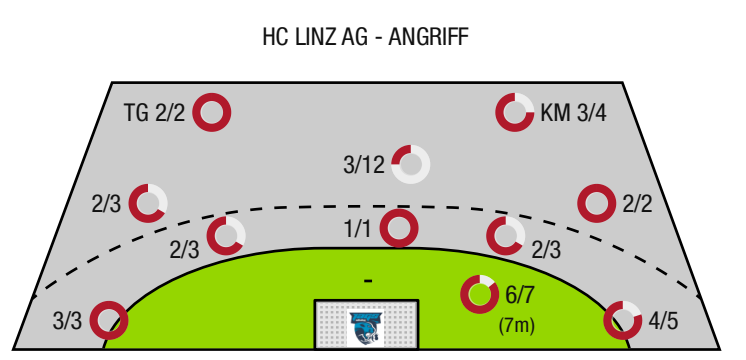
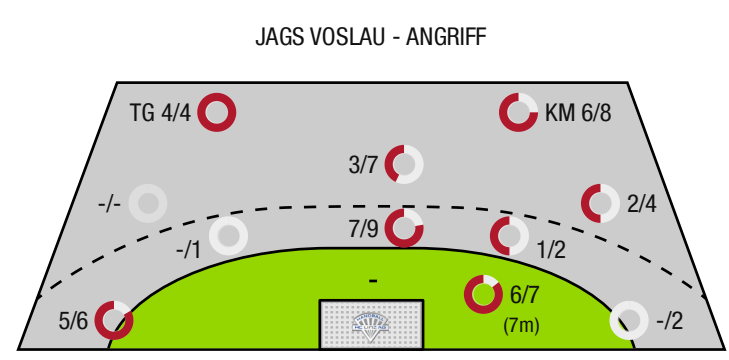
7M-QUOTE: 86%

6 Tore | 7 Würfe
 7m verworfen: 08:41 | 13 PETROVIC (SAVE)

<h4>ERFOLGREICHE ANGRIFFE</h4> <p>59%</p> <p>34 Tore erzielt 58 Angriffe*</p>	<h4>GEHALTENE BÄLLE</h4> <p>29%</p> <p>12 Paraden 42 Würfe auf das Tor</p>	<h4>ABGEWEHRTE ANGRIFFE</h4> <p>48%</p> <p>30 Gegentore 58 Angriffe*</p>
---	--	--

<h4>ABGEWEHRTE ANGRIFFE</h4> <p>41%</p> <p>34 Gegentore 58 Angriffe*</p>	<h4>GEHALTENE BÄLLE</h4> <p>24%</p> <p>11 Paraden 45 Würfe auf das Tor</p>	<h4>ERFOLGREICHE ANGRIFFE</h4> <p>52%</p> <p>30 Tore erzielt 58 Angriffe*</p>
--	--	---

*Die Anzahl der Angriffe wird mit jedem Ballbesitzwechsel um einen Angriff erhöht.



TG - Tempogegenstoß KM - Kreisläufer



JAGS Voslau

BEENDET

34 : 30

(18 : 13)

HC Linz AG



Spieler			Tore/Würfe							Sonstiges				Strafen				
Nr	Name	Pos.	Gesamt	7m	6m	9m	LA/RA	KM	TG	DB*	TF	ST	WB	AS	GK	2min	RK	BK
1	Bauer,Thomas	TW	-% (0/0)															
61	Kaiper,Florian	TW	-% (0/0)															
4	Giner Duran,Roger	RA	50% (2/4)				0/2		2/2									
5	Nikolic,Lukas	RL	100% (3/3)		1/1	2/2				1/1				1		1		
9	Abrahao,Leonardo	RM	43% (3/7)		2/5	1/2				2/5	2	1		9		2		
11	Muck,Raphael	RA	75% (3/4)		2/3	1/1				2/2		1		1				
14	Scheicher,Emil	RR	-% (0/0)															
17	Dika,Mateo	RA	33% (1/3)			1/3												
23	Barta,Christoph	RA	100% (1/1)						1/1									
34	Bachmann,Moritz	RL	60% (3/5)		3/3	0/2				1/1				1				
55	Mendonca,Eduardo	KM	78% (7/9)	2/2				5/7					1			2		
59	Baxter,John	RL	-% (0/0)															
66	Doblhoff-deir,Moritz	RL	0% (0/1)			0/1							1	1				
68	Schartel,Fabian	LA	83% (10/12)	4/5			5/6		1/1		1							
84	Dell,Jonas	RL	100% (1/1)					1/1									2	
95	Kirveliavicius,Romas	RL	-% (0/0)										1	1		1		
0A	Eberl,Roland																	
0B	Salvat Sanchez,Sebastian																	
0C	Halperin,Moshe																	
0D	Tatzgern,Nino																	
			68% (34 /50)	6/7	8/12	5/11	5/8	6/8	4/4	6/9	3	2	3	14	0	8	0	0

Ein Durchbruch (DB) ist eine zusätzliche Information für Tore, die aus dem Rückraum erzielt wurden. Die Anzahl dieser Tore wird bei der Summe der Tore eines Spielers nicht berücksichtigt.

Torhüter		Quote gehaltener Bälle (Paraden/Tore+gehaltene Würfe)							
Nr	Name	Gesamt	7m	6m	9m	LA/RA	Kreis	Gegenstoß	Durchbruch
1	Bauer,Thomas	17% (2 /12)	25% (1 /4)	0% (0 /2)	0% (0 /4)	0% (0 /1)	100% (1 /1)	-% (0 /0)	-% (0 /0)
61	Kaiper,Florian	31% (9 /29)	0% (0 /3)	40% (2 /5)	63% (5 /8)	25% (2 /8)	0% (0 /3)	0% (0 /2)	100% (2 /2)
		27% (11 /41)	14% (1 /7)	29% (2 /7)	42% (5 /12)	22% (2 /9)	25% (1 /4)	0% (0 /2)	100% (2 /2)

Würfe Team	Tore	Gehalten	Vorbei	Pfosten / Latte	Geblockt	Gesamt	Wurfquote
7m	6	1	0	0	0	6/7	86%
6m	8	3	0	1	0	8/12	67%
9m	5	3	2	1	0	5/11	45%
LA/RA	5	3	0	0	0	5/8	63%
Kreis	6	2	0	0	0	6/8	75%
Gegenstoß	4	0	0	0	0	4/4	100%
Durchbruch	6	2	0	1	0	6/9	67%
	34	12	4	2	0	34/50	68%

LEGENDE

KM	Kreisläufer
TG	Tempogegenstoß
DB	Durchbruch
TF	Technische Fehler
ST	Steals
WB	Geblockte Würfe
AS	Vorlagen
GK	Gelbe Karte
2min	2min-Strafen
RK	Rote Karte
BK	Blaue Karte

Es ist im Einzelfall möglich, dass Unterschiede zwischen der Summe einzelner Spielerstatistiken und Teamstatistiken auftreten. Der Grund ist, dass aufgrund der Geschwindigkeit eines Handball-Spiels bei einzelnen Ereignissen unsere Scouts den Spieler nicht richtig zuordnen können.



JAGS Vosslau

BEENDET

34 : 30

(18 : 13)

HC Linz AG



Spieler			Tore/Würfe							Sonstiges				Strafen				
Nr	Name	Pos.	Gesamt	7m	6m	9m	LA/RA	KM	TG	DB*	TF	ST	WB	AS	GK	2min	RK	BK
16	Zwicklhuber, David	TW	-% (0/0)															
23	Kishou, Aliaksei	TW	100% (1/1)				1/1											
3	Mostl, C	RL	64% (7/11)	3/3	0/2	3/5			1/1	0/2	1			4				
7	Mitterrutzer, Boris	LA	-% (0/0)															
13	Petrovic, Pavle	RR	44% (4/9)	1/2	2/2	1/5								3	1	3	1	
14	Palan, Fabian	RR	-% (0/0)															
19	Moser, Nils	RA	67% (4/6)		1/1		3/5				1							
21	Gregoric, Leon	KM	0% (0/1)					0/1						1		2		
24	Bryan, Nana Agyapong	RA	-% (0/0)															
26	Fizuleto, Lucijan	RM	71% (5/7)	2/2	1/1	2/4					4					1		
33	Bohm, Elmar	LA	100% (2/2)				2/2									1		
67	Bryslawski, F	RL	100% (1/1)						1/1		1					2		
92	Stojanovic, Jadranko	KM	100% (3/3)					3/3										
93	Klimavets, Andrei	RL	50% (2/4)		1/1	1/3								3		1		
0A	Berger, Franz																	
0B	Vunjak, Milan														1			
0C	Kainz, Franz																	
0D	Schneider, Uwe																	
			65% (30/46)	6/7	5/7	7/17	7/8	3/4	2/2	0/2	6	1	0	11	2	10	1	0

Ein Durchbruch (DB) ist eine zusätzliche Information für Tore, die aus dem Rückraum erzielt wurden. Die Anzahl dieser Tore wird bei der Summe der Tore eines Spielers nicht berücksichtigt.

Torhüter		Quote gehaltener Bälle (Paraden/Tore+gehaltene Würfe)							
Nr	Name	Gesamt	7m	6m	9m	LA/RA	Kreis	Gegenstoß	Durchbruch
16	Zwicklhuber, David	0% (0/1)	0% (0/1)	-% (0/0)	-% (0/0)	-% (0/0)	-% (0/0)	-% (0/0)	-% (0/0)
23	Kishou, Aliaksei	28% (12/43)	17% (1/6)	27% (3/11)	38% (3/8)	38% (3/8)	25% (2/8)	0% (0/2)	25% (2/8)
		27% (12/44)	14% (1/7)	27% (3/11)	38% (3/8)	38% (3/8)	25% (2/8)	0% (0/2)	25% (2/8)

Würfe Team	Tore	Gehalten	Vorbei	Pfosten / Latte	Geblockt	Gesamt	Wurfquote	
7m	6	1	0	0	0	6/7	86%	
6m	5	2	0	0	0	5/7	71%	
9m	7	5	2	0	3	7/17	41%	
LA/RA	7	2	0	0	0	7/8	88%	
Kreis	3	1	0	0	0	3/4	75%	
Gegenstoß	2	0	0	0	0	2/2	100%	
Durchbruch	0	2	0	0	0	0/2	0%	
							30/46	65%

LEGENDE

KM	Kreisläufer
TG	Tempoegenstoß
DB	Durchbruch
TF	Technische Fehler
ST	Steals
WB	Geblockte Würfe
AS	Vorlagen
GK	Gelbe Karte
2min	2min-Strafen
RK	Rote Karte
BK	Blaue Karte

Es ist im Einzelfall möglich, dass Unterschiede zwischen der Summe einzelner Spielerstatistiken und Teamstatistiken auftreten. Der Grund ist, dass aufgrund der Geschwindigkeit eines Handball-Spiels bei einzelnen Ereignissen unsere Scouts den Spieler nicht richtig zuordnen können.