



Datum: 28/03/26  
 Uhrzeit: 19:00  
 Spiel: Spiel: 19. Spieltag, Spielnummer: 62070736, Saison: 25/26  
 Austragungsort: Sport Hauptschule Kleinmunchen  
 Schiedsrichter: ,

# SPIELBERICHT

HLA Meisterliga

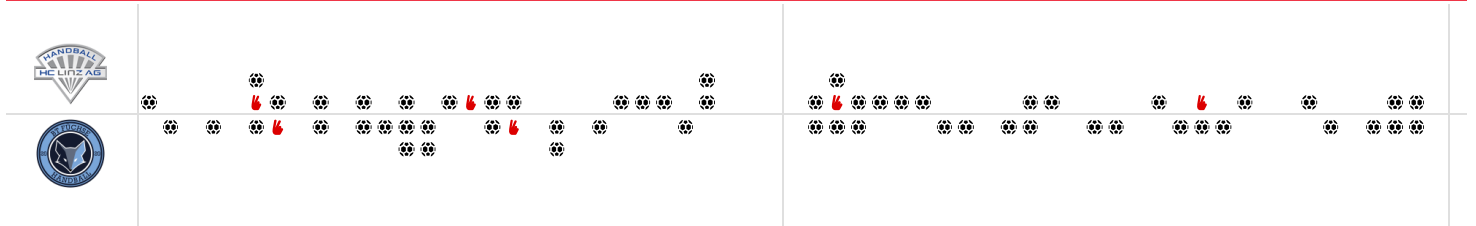
www.hla.at

#GeballteLeidenschaft

BEENDET

27 : 31

( 14 : 15 )



Bester Werfer: Fizuleto **8** | 2min: **4** | Bester Werfer: Kosi **10** | 2min: **2**

**WURFQUOTE: 60%**

Würfe gesamt: 45

Tore: 27

Würfe gehalten: 13

Würfe vorbei: 5

Würfe Pfosten/Latte: 2

Würfe geblockt: 0

**7M-QUOTE: 83%**

5 | 6

7m-Tore | 7m-Würfe

7m verworfen:  
09:29 | 13 PETROVIC (SAVE)

**WURFQUOTE: 66%**

Würfe gesamt: 47

Tore: 31

Würfe gehalten: 9

Würfe vorbei: 4

Würfe Pfosten/Latte: 3

Würfe geblockt: 1

**7M-QUOTE: 67%**

4 | 6

7m-Tore | 7m-Würfe

7m verworfen:  
09:41 | 17 KUHN (BAR)  
27:21 | 4 PHILIPP (POST)

**ERFOLGREICHE ANGRIFFE: 51%** (27 Tore erzielt / 53 Angriffe\*)

**GEHALTENE BÄLLE: 30%** (13 Paraden / 44 Würfe auf das Tor)

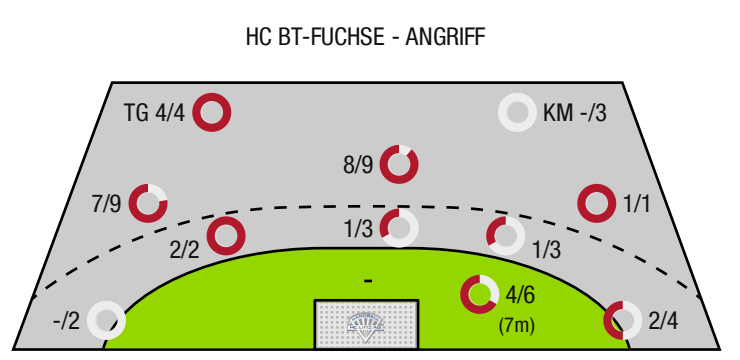
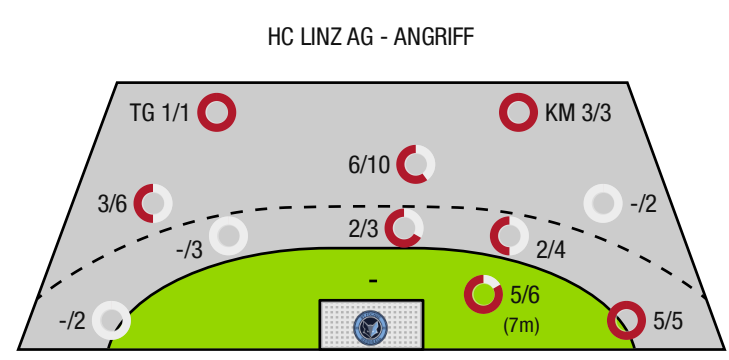
**ABGEWEHRTE ANGRIFFE: 43%** (31 Gegentore / 54 Angriffe\*)

**ABGEWEHRTE ANGRIFFE: 49%** (27 Gegentore / 53 Angriffe\*)

**GEHALTENE BÄLLE: 25%** (9 Paraden / 36 Würfe auf das Tor)

**ERFOLGREICHE ANGRIFFE: 57%** (31 Tore erzielt / 54 Angriffe\*)

\*Die Anzahl der Angriffe wird mit jedem Ballbesitzwechsel um einen Angriff erhöht.



TG - Tempogegenstoß KM - Kreisläufer



HC Linz AG

BEENDET

27 : 31

( 14 : 15 )

HC BT-Fuchse



Spieler			Tore/Würfe							Sonstiges				Strafen				
Nr	Name	Pos.	Gesamt	7m	6m	9m	LA/RA	KM	TG	DB*	TF	ST	WB	AS	GK	2min	RK	BK
16	Zwicklhuber, David	TW	-% (0/0)															
23	Kishou, Aliaksei	TW	-% (0/0)															
3	Mostl, C	RL	54% (7/13)	2/2	1/4	4/7				1/4	2			2				
7	Mitterrutzer, Boris	LA	0% (0/1)				0/1											
13	Petrovic, Pavle	RR	29% (2/7)	1/2	1/3	0/2				1/3	2			2				
14	Palan, Fabian	RR	-% (0/0)															
19	Moser, Nils	RA	100% (5/5)				5/5									1		
21	Gregoric, Leon	KM	-% (0/0)								1					1		
24	Bryan, Nana Agyapong	RA	-% (0/0)															
25	Klewein, Simon	RL	-% (0/0)															
26	Fizuleto, Lucijan	RM	73% (8/11)	2/2	2/3	3/5			1/1	2/2	2	1		1				
67	Brylawski, F	RL	0% (0/1)				0/1										2	
92	Stojanovic, Jadranko	KM	100% (3/3)					3/3										
93	Klimavets, Andrei	RL	50% (2/4)			2/4						1	1	2				
0C	Gierlinger, Manuel																	
0	Klewein, Simon																	
0A	Berger, Franz																	
0B	Vunjak, Milan																	
0D	Kainz, Franz																	
			60% (27/45)	5/6	4/10	9/18	5/7	3/3	1/1	4/9	7	2	1	7	0	4	0	0

Ein Durchbruch (DB) ist eine zusätzliche Information für Tore, die aus dem Rückraum erzielt wurden. Die Anzahl dieser Tore wird bei der Summe der Tore eines Spielers nicht berücksichtigt.

Torhüter		Quote gehaltener Bälle (Paraden/Tore+gehaltene Würfe)							
Nr	Name	Gesamt	7m	6m	9m	LA/RA	Kreis	Gegenstoß	Durchbruch
16	Zwicklhuber, David	0% (0/6)	-% (0/0)	0% (0/1)	0% (0/5)	-% (0/0)	-% (0/0)	-% (0/0)	0% (0/1)
23	Kishou, Aliaksei	27% (9/33)	0% (0/4)	25% (1/4)	15% (2/13)	67% (4/6)	100% (2/2)	0% (0/4)	33% (1/3)
		23% (9/39)	0% (0/4)	20% (1/5)	11% (2/18)	67% (4/6)	100% (2/2)	0% (0/4)	25% (1/4)

Würfe Team	Tore	Gehalten	Vorbei	Pfosten / Latte	Geblockt	Gesamt	Wurfquote
7m	5	1	0	0	0	5/6	83%
6m	4	6	0	0	0	4/10	40%
9m	9	5	3	1	0	9/18	50%
LA/RA	5	1	0	1	0	5/7	71%
Kreis	3	0	0	0	0	3/3	100%
Gegenstoß	1	0	0	0	0	1/1	100%
Durchbruch	4	5	0	0	0	4/9	44%
	27	13	5	2	0	27/45	60%

## LEGENDE

KM	Kreisläufer
TG	Tempogegenstoß
DB	Durchbruch
TF	Technische Fehler
ST	Steals
WB	Geblockte Würfe
AS	Vorlagen
GK	Gelbe Karte
2min	2min-Strafen
RK	Rote Karte
BK	Blaue Karte

Es ist im Einzelfall möglich, dass Unterschiede zwischen der Summe einzelner Spielerstatistiken und Teamstatistiken auftreten. Der Grund ist, dass aufgrund der Geschwindigkeit eines Handball-Spiels bei einzelnen Ereignissen unsere Scouts den Spieler nicht richtig zuordnen können.



HC Linz AG

BEENDET

27 : 31

( 14 : 15 )

HC BT-Fuchse



Spieler			Tore/Würfe							Sonstiges				Strafen				
Nr	Name	Pos.	Gesamt	7m	6m	9m	LA/RA	KM	TG	DB*	TF	ST	WB	AS	GK	2min	RK	BK
24	Hiebl, Andre	TW	-% (0/0)															
46	Kroiss, Jan	TW	-% (0/0)															
2	Meleschnig, Clemens	KM	0% (0/2)					0/2			1			2				
3	Nenadic, Thomas	RM	-% (0/0)															
4	Philipp, Nenadic	LA	50% (1/2)	1/2														
13	Tsakouridis, Christoforos	RM	80% (4/5)		2/3	1/1			1/1	1/1	3	1		1				
17	Kuhn, Thomas	LA	25% (1/4)	1/2			0/2											
23	Wolfger, Christoph	KM	40% (2/5)		0/1		2/4			0/1								
25	Kosi, Tilen	RM	83% (10/12)		2/2	5/7			2/2	2/2								
26	Breg, Martin	RA	-% (0/0)															
42	Schiffleitner, Julian	RR	-% (0/0)															
77	Markusic, Dorian	RM	70% (7/10)		0/2	6/7			1/1		2			1		1		
79	Jankovic, Sandro	KM	0% (0/1)					0/1										
94	Neuhold, Christoph	RM	100% (6/6)	2/2		4/4					1			1		1		
95	Sabazgirae, Hazbulat	KM	-% (0/0)								1							
0A	Marinovic, Luka																	
0B	Teras, Benjamin																	
0C	Santos, Raul																	
			<b>66% (31 / 47)</b>	4/6	4/8	16/19	2/6	0/3	4/4	3/4	8	1	0	5	0	2	0	0

Ein Durchbruch (DB) ist eine zusätzliche Information für Tore, die aus dem Rückraum erzielt wurden. Die Anzahl dieser Tore wird bei der Summe der Tore eines Spielers nicht berücksichtigt.

Torhüter		Quote gehaltener Bälle (Paraden/Tore+gehaltene Würfe)							
Nr	Name	Gesamt	7m	6m	9m	LA/RA	Kreis	Gegenstoß	Durchbruch
24	Hiebl, Andre	-% (0 / 0)	-% (0 / 0)	-% (0 / 0)	-% (0 / 0)	-% (0 / 0)	-% (0 / 0)	-% (0 / 0)	-% (0 / 0)
46	Kroiss, Jan	33% (13 / 40)	17% (1 / 6)	60% (6 / 10)	36% (5 / 14)	17% (1 / 6)	0% (0 / 3)	0% (0 / 1)	56% (5 / 9)
		<b>33% (13 / 40)</b>	<b>17% (1 / 6)</b>	<b>60% (6 / 10)</b>	<b>36% (5 / 14)</b>	<b>17% (1 / 6)</b>	<b>0% (0 / 3)</b>	<b>0% (0 / 1)</b>	<b>56% (5 / 9)</b>

Würfe Team	Tore	Gehalten	Vorbei	Pfosten / Latte	Geblockt	Gesamt	Wurfquote
7m	4	0	0	2	0	4/6	67%
6m	4	1	1	1	1	4/8	50%
9m	16	2	1	0	0	16/19	84%
LA/RA	2	4	0	0	0	2/6	33%
Kreis	0	2	0	0	0	0/3	0%
Gegenstoß	4	0	0	0	0	4/4	100%
Durchbruch	3	1	0	0	0	3/4	75%
	31	9	4	3	1	31/47	66%

LEGENDE

KM	Kreisläufer
TG	Tempogegenstoß
DB	Durchbruch
TF	Technische Fehler
ST	Steals
WB	Geblockte Würfe
AS	Vorlagen
GK	Gelbe Karte
2min	2min-Strafen
RK	Rote Karte
BK	Blaue Karte

Es ist im Einzelfall möglich, dass Unterschiede zwischen der Summe einzelner Spielerstatistiken und Teamstatistiken auftreten. Der Grund ist, dass aufgrund der Geschwindigkeit eines Handball-Spiels bei einzelnen Ereignissen unsere Scouts den Spieler nicht richtig zuordnen können.