



Datum: 27/03/26  
 Uhrzeit: 19:00  
 Spiel: Spiel: 19. Spieltag, Spielnummer: 62070738, Saison: 25/26  
 Austragungsort: Raiffeisen Sportpark  
 Schiedsrichter: ,

# SPIELBERICHT

HLA Meisterliga

www.hla.at

#GeballteLeidenschaft

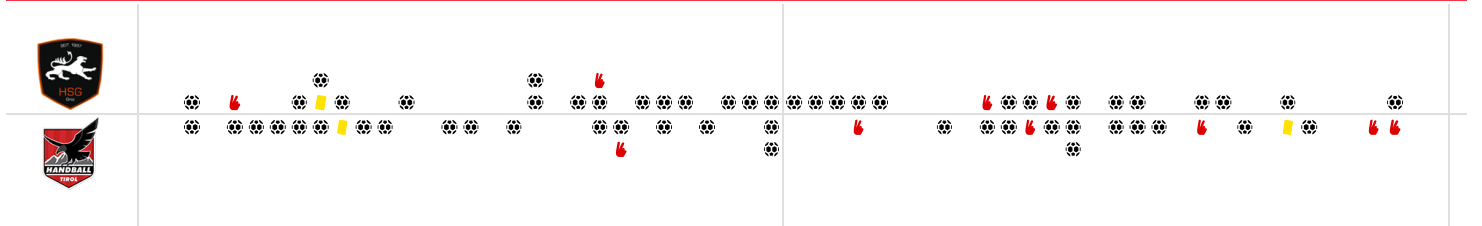
BEENDET

## HSG Graz

# 29 : 28

( 15 : 17 )

## Handball Tirol



Bester Werfer: Belos, Kotar **6** | 2min: **4** | Bester Werfer: Spendier **7** | 2min: **6**

**WURFQUOTE: 66%**

Würfe gesamt: 44

Tore: 29

Würfe gehalten: 10

Würfe vorbei: 5

Würfe Pfosten/Latte: 1

Würfe geblockt: 0

**7M-QUOTE: 75%**

7m-Tore: **6** | 7m-Würfe: **8**

7m verworfen:  
 23:57 | 15 OFFNER (2) (SAVE)  
 36:28 | 15 OFFNER (2) (SAVE)

**WURFQUOTE: 62%**

Würfe gesamt: 45

Tore: 28

Würfe gehalten: 14

Würfe vorbei: 2

Würfe Pfosten/Latte: 2

Würfe geblockt: 1

**7M-QUOTE: 100%**

7m-Tore: **4** | 7m-Würfe: **4**

7m verworfen:

**ERFOLGREICHE ANGRIFFE: 52%** (29 Tore erzielt / 56 Angriffe\*)

**GEHALTENE BÄLLE: 26%** (10 Paraden / 38 Würfe auf das Tor)

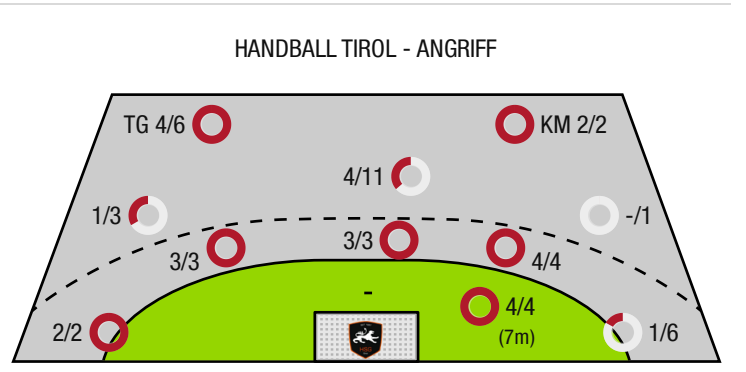
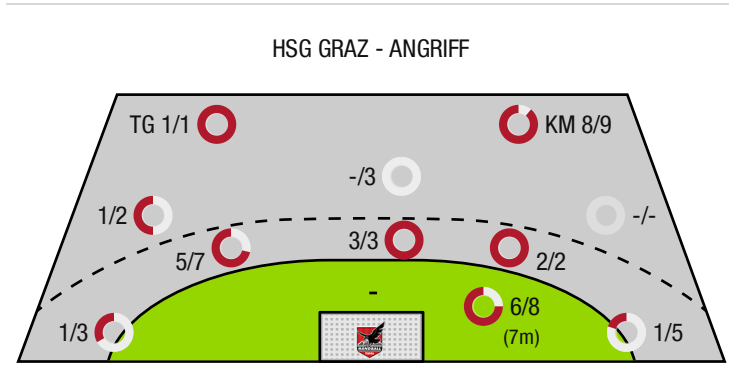
**ABGEWEHRTE ANGRIFFE: 51%** (28 Gegentore / 57 Angriffe\*)

**ABGEWEHRTE ANGRIFFE: 48%** (29 Gegentore / 56 Angriffe\*)

**GEHALTENE BÄLLE: 33%** (14 Paraden / 43 Würfe auf das Tor)

**ERFOLGREICHE ANGRIFFE: 49%** (28 Tore erzielt / 57 Angriffe\*)

\*Die Anzahl der Angriffe wird mit jedem Ballbesitzwechsel um einen Angriff erhöht.



TG - Tempogegenstoß | KM - Kreisläufer



HSG Graz

BEENDET

29 : 28

( 15 : 17 )

Handball Tirol



Spieler			Tore/Würfe								Sonstiges				Strafen			
Nr	Name	Pos.	Gesamt	7m	6m	9m	LA/RA	KM	TG	DB*	TF	ST	WB	AS	GK	2min	RK	BK
12	Eichberger,Thomas	TW	-% (0/0)															
16	Kolouch, Maximilian	TW	-% (0/0)															
7	Galina, Matej	RR	-% (0/0)								4			1				
10	Kelich, Max	KM	100% (2/2)					2/2										
13	Sonnleitner, Simon	RR	-% (0/0)															
14	Hofer, Markus	LA	33% (1/3)				0/2											
15	Offner, Paul	LA	71% (5/7)	2/4	1/1		1/1	1/1				1		1		1		
19	Rosenberger, Paul	RR	-% (0/0)															
23	Belos, Nemanja	RL	100% (6/6)	4/4	2/2					1/1	1	1		1				
24	Schimmel, Florian	RR	0% (0/1)					0/1					1			1		
29	Schweighofer, Lukas	KM	100% (4/4)					4/4			3				1	1		
30	Schranz, Kilian	RM	67% (2/3)		2/3					2/3				2				
32	Kotar, Matic	RM	60% (6/10)		5/6	0/3		1/1		5/5	1			5				
35	Juranic, Jura Egon	RL	50% (1/2)			1/2					1			1				
77	Jensterle, Jurij	RR	33% (2/6)				1/5		1/1			1				1		
93	Damjanoski, Borjan	RM	-% (0/0)								1							
0A	Pajicic, Goran																	
0B	Balomenos, Spyros																	
0C	Vurcer, Matthias																	
0D	Kocic, Amel																	
			66% (29/44)	6/8	10/12	1/5	2/8	8/9	1/1	8/9	11	3	1	11	1	4	0	0

Ein Durchbruch (DB) ist eine zusätzliche Information für Tore, die aus dem Rückraum erzielt wurden. Die Anzahl dieser Tore wird bei der Summe der Tore eines Spielers nicht berücksichtigt.

Torhüter		Quote gehaltener Bälle (Paraden/Tore+gehaltene Würfe)							
Nr	Name	Gesamt	7m	6m	9m	LA/RA	Kreis	Gegenstoß	Durchbruch
12	Eichberger,Thomas	35% (14/40)	0% (0/4)	0% (0/10)	64% (7/11)	63% (5/8)	0% (0/2)	40% (2/5)	0% (0/9)
16	Kolouch, Maximilian	-% (0/0)	-% (0/0)	-% (0/0)	-% (0/0)	-% (0/0)	-% (0/0)	-% (0/0)	-% (0/0)
		35% (14/40)	0% (0/4)	0% (0/10)	64% (7/11)	63% (5/8)	0% (0/2)	40% (2/5)	0% (0/9)

Würfe Team	Tore	Gehalten	Vorbei	Pfosten / Latte	Geblockt	Gesamt	Wurfquote
7m	6	2	0	0	0	6/8	75%
6m	10	1	1	0	0	10/12	83%
9m	1	3	1	0	0	1/5	20%
LA/RA	2	3	0	1	0	2/8	25%
Kreis	8	1	0	0	0	8/9	89%
Gegenstoß	1	0	0	0	0	1/1	100%
Durchbruch	8	1	0	0	0	8/9	89%
	29	10	5	1	0	29/44	66%

## LEGENDE

KM	Kreisläufer
TG	Tempogegenstoß
DB	Durchbruch
TF	Technische Fehler
ST	Steals
WB	Geblockte Würfe
AS	Vorlagen
GK	Gelbe Karte
2min	2min-Strafen
RK	Rote Karte
BK	Blaue Karte

Es ist im Einzelfall möglich, dass Unterschiede zwischen der Summe einzelner Spielerstatistiken und Teamstatistiken auftreten. Der Grund ist, dass aufgrund der Geschwindigkeit eines Handball-Spiels bei einzelnen Ereignissen unsere Scouts den Spieler nicht richtig zuordnen können.



HSG Graz

BEENDET

29 : 28

( 15 : 17 )

Handball Tirol



Spieler			Tore/Würfe							Sonstiges				Strafen				
Nr	Name	Pos.	Gesamt	7m	6m	9m	LA/RA	KM	TG	DB*	TF	ST	WB	AS	GK	2min	RK	BK
12	Alber, Tobias	TW	-% (0/0)															
52	Tanic, Boris	TW	-% (0/0)															
3	Kandolf, Thomas	RR	100% (1/1)	1/1														
5	Hiemstra, Jelte	RM	50% (1/2)		1/1	0/1				1/1	2			2				
6	Petrusic, Emanuel	KM	100% (1/1)					1/1			1				1	1		
8	Spendier, Sebastian	RM	70% (7/10)	2/2	2/2	2/5			1/1	2/2	3			3		1		
17	Peric, Filip	RA	25% (1/4)				0/2		1/2		1							
19	Medic, Petar	RR	56% (5/9)	1/1	2/2	2/5			0/1	2/2	1			1				
21	Jochimsen, Philipp	LA	50% (2/4)			1/1	1/3				1	1		1				
22	Lechleitner, Luca	RR	25% (1/4)		1/1	0/2	0/1			1/1				1		2		
32	Grothues, Tobias	RL	67% (2/3)		1/1	0/1			1/1	1/1								
35	Wagner, Thomas	RM	100% (2/2)		2/2					2/2								
77	Prader, Lukas	LA	100% (4/4)		1/1		2/2		1/1		1			1				
97	Kofler, Samuel	KM	100% (1/1)					1/1			2					1		
99	Demmerer, Johannes	RR	-% (0/0)													1		
0A	Riemann, Benjamin																	
0B	Jauernik, Christoph														1			
0C	Rojacher, B																	
			62% (28 /45)	4/4	10/10	5/15	3/8	2/2	4/6	9/9	12	1	0	9	2	6	0	0

Ein Durchbruch (DB) ist eine zusätzliche Information für Tore, die aus dem Rückraum erzielt wurden. Die Anzahl dieser Tore wird bei der Summe der Tore eines Spielers nicht berücksichtigt.

Torhüter		Quote gehaltener Bälle (Paraden/Tore+gehaltene Würfe)							
Nr	Name	Gesamt	7m	6m	9m	LA/RA	Kreis	Gegenstoß	Durchbruch
12	Alber, Tobias	0% (0 /1)	0% (0 /1)	-% (0 /0)	-% (0 /0)	-% (0 /0)	-% (0 /0)	-% (0 /0)	-% (0 /0)
52	Tanic, Boris	27% (10 /37)	29% (2 /7)	9% (1 /11)	75% (3 /4)	60% (3 /5)	11% (1 /9)	0% (0 /1)	11% (1 /9)
		26% (10 /38)	25% (2 /8)	9% (1 /11)	75% (3 /4)	60% (3 /5)	11% (1 /9)	0% (0 /1)	11% (1 /9)

Würfe Team	Tore	Gehalten	Vorbei	Pfosten / Latte	Geblockt	Gesamt	Wurfquote
7m	4	0	0	0	0	4/4	100%
6m	10	0	0	0	0	10/10	100%
9m	5	7	0	2	1	5/15	33%
LA/RA	3	5	0	0	0	3/8	38%
Kreis	2	0	0	0	0	2/2	100%
Gegenstoß	4	2	0	0	0	4/6	67%
Durchbruch	9	0	0	0	0	9/9	100%
	28	14	2	2	1	28/45	62%

## LEGENDE

KM	Kreisläufer
TG	Tempogegenstoß
DB	Durchbruch
TF	Technische Fehler
ST	Steals
WB	Geblockte Würfe
AS	Vorlagen
GK	Gelbe Karte
2min	2min-Strafen
RK	Rote Karte
BK	Blaue Karte

Es ist im Einzelfall möglich, dass Unterschiede zwischen der Summe einzelner Spielerstatistiken und Teamstatistiken auftreten. Der Grund ist, dass aufgrund der Geschwindigkeit eines Handball-Spiels bei einzelnen Ereignissen unsere Scouts den Spieler nicht richtig zuordnen können.