



Datum: 10/04/26
 Uhrzeit: 19:00
 Spiel: Spiel: 20. Spieltag, Spielnummer: 62070748, Saison: 25/26
 Austragungsort: Sporthalle am See
 Schiedsrichter: ,

SPIELBERICHT

HLA Meisterliga

www.hla.at

#GeballteLeidenschaft

BEENDET

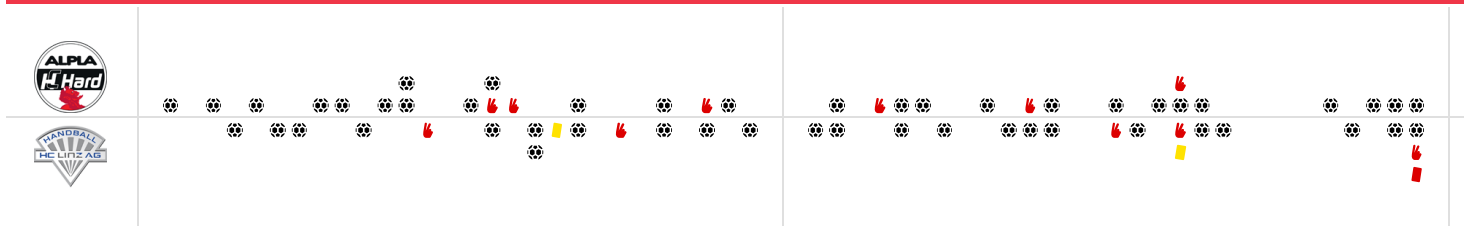


Alpha HC Hard

26 : 24
 (13 : 11)

HC Linz AG





Bester Werfer: Tokic **7** | 2min: **6** | Bester Werfer: Bohm **6** | 2min: **5**

WURFQUOTE: 65%

Würfe gesamt: 40

Tore: 26

Würfe gehalten: 8

Würfe vorbei: 6

Würfe Pfosten/Latte: 2

Würfe geblockt: 0

7M-QUOTE: 100%

7m-Tore: **2** | 7m-Würfe: **2**

7m verworfen: 0

WURFQUOTE: 60%

Würfe gesamt: 40

Tore: 24

Würfe gehalten: 12

Würfe vorbei: 3

Würfe Pfosten/Latte: 2

Würfe geblockt: 1

7M-QUOTE: 20%

7m-Tore: **1** | 7m-Würfe: **5**

7m verworfen: 4

13:02 | 3 MOSTL (SAVE)
 35:36 | 26 FIZULETO (SAVE)
 52:06 | 13 PETROVIC (SAVE)
 52:21 | 93 KLIMAVETS (SAVE)

ERFOLGREICHE ANGRIFFE: 52% (26 Tore erzielt / 50 Angriffe*)

GEHALTENE BÄLLE: 25% (8 Paraden / 32 Würfe auf das Tor)

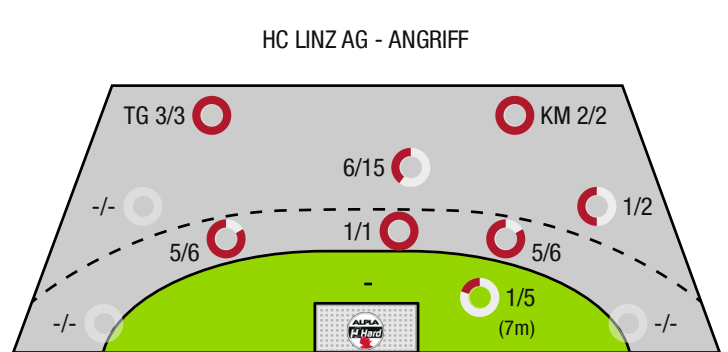
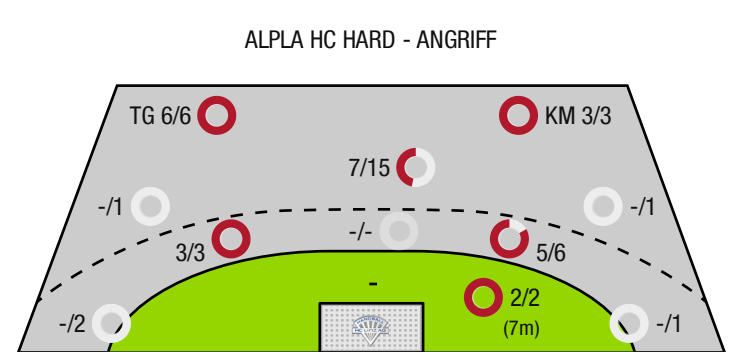
ABGEWEHRTE ANGRIFFE: 52% (24 Gegentore / 50 Angriffe*)

ABGEWEHRTE ANGRIFFE: 48% (26 Gegentore / 50 Angriffe*)

GEHALTENE BÄLLE: 32% (12 Paraden / 38 Würfe auf das Tor)

ERFOLGREICHE ANGRIFFE: 48% (24 Tore erzielt / 50 Angriffe*)

*Die Anzahl der Angriffe wird mit jedem Ballbesitzwechsel um einen Angriff erhöht.



TG - Tempogegenstoß KM - Kreisläufer



Alpla HC Hard

BEENDET

26 : 24

(13 : 11)

HC Linz AG



Spieler			Tore/Würfe								Sonstiges				Strafen			
Nr	Name	Pos.	Gesamt	7m	6m	9m	LA/RA	KM	TG	DB*	TF	ST	WB	AS	GK	2min	RK	BK
12	Gurskis, Lukas	TW	-% (0/0)															
32	Doknic, Golub	TW	-% (0/0)								1			2				
7	Jonsson, Tryggvi Gardar	RL	-% (0/0)										1	1		1		
9	Tokic, Ante	RA	88% (7/8)	2/2	1/1	2/3			2/2	1/1	2			5		1		
11	Runarsson, Tumi	RM	45% (5/11)		1/1	1/7		2/2	1/1	1/1	1			1				
22	Babic, Dejan	KM	100% (2/2)					1/1	1/1		2			1		2		
23	Hakli, Noyan	KM	-% (0/0)															
24	Manaskov, Martin	RL	-% (0/0)															
25	Haunold, Marc-Andre	RL	60% (3/5)			2/4			1/1		3			2		1		
26	Piringer, Jannik	LA	-% (0/0)															
29	Mosblech, Kaspar	KM	-% (0/0)															
33	Sager, Nico	LA	0% (0/1)				0/1											
38	Sgonc, Lennio	RA	83% (5/6)		4/5				1/1					1				
39	Luerzer, Robin	LA	50% (2/4)		2/2		0/2											
47	Fritsch, Lukas	RL	50% (1/2)			1/2					2							
99	Hild, Matthias	RR	100% (1/1)			1/1				1/1						1		
0A	Trautvetter, Jadranko																	
0B	Jonsson, Hannes Jon																	
0C	Maier, Martin																	
			65% (26 /40)	2/2	8/9	7/17	0/3	3/3	6/6	3/3	11	0	1	13	0	6	0	0

Ein Durchbruch (DB) ist eine zusätzliche Information für Tore, die aus dem Rückraum erzielt wurden. Die Anzahl dieser Tore wird bei der Summe der Tore eines Spielers nicht berücksichtigt.

Torhüter		Quote gehaltener Bälle (Paraden/Tore+gehaltene Würfe)							
Nr	Name	Gesamt	7m	6m	9m	LA/RA	Kreis	Gegenstoß	Durchbruch
12	Gurskis, Lukas	-% (0 /0)	-% (0 /0)	-% (0 /0)	-% (0 /0)	-% (0 /0)	-% (0 /0)	-% (0 /0)	-% (0 /0)
32	Doknic, Golub	33% (12 /36)	80% (4 /5)	15% (2 /13)	46% (6 /13)	-% (0 /0)	0% (0 /2)	0% (0 /3)	20% (1 /5)
		33% (12 /36)	80% (4 /5)	15% (2 /13)	46% (6 /13)	-% (0 /0)	0% (0 /2)	0% (0 /3)	20% (1 /5)

Würfe Team	Tore	Gehalten	Vorbei	Pfosten / Latte	Geblockt	Gesamt	Wurfquote
7m	2	0	0	0	0	2/2	100%
6m	8	1	0	0	0	8/9	89%
9m	7	4	4	2	0	7/17	41%
LA/RA	0	3	0	0	0	0/3	0%
Kreis	3	0	0	0	0	3/3	100%
Gegenstoß	6	0	0	0	0	6/6	100%
Durchbruch	3	0	0	0	0	3/3	100%
	26	8	6	2	0	26/40	65%

LEGENDE

KM	Kreisläufer
TG	Tempogegenstoß
DB	Durchbruch
TF	Technische Fehler
ST	Steals
WB	Geblockte Würfe
AS	Vorlagen
GK	Gelbe Karte
2min	2min-Strafen
RK	Rote Karte
BK	Blaue Karte

Es ist im Einzelfall möglich, dass Unterschiede zwischen der Summe einzelner Spielerstatistiken und Teamstatistiken auftreten. Der Grund ist, dass aufgrund der Geschwindigkeit eines Handball-Spiels bei einzelnen Ereignissen unsere Scouts den Spieler nicht richtig zuordnen können.



Alpla HC Hard

BEENDET

26 : 24

(13 : 11)

HC Linz AG



Spieler			Tore/Würfe							Sonstiges				Strafen				
Nr	Name	Pos.	Gesamt	7m	6m	9m	LA/RA	KM	TG	DB*	TF	ST	WB	AS	GK	2min	RK	BK
16	Zwicklhuber, David	TW	-% (0/0)															
23	Kishou, Aliaksei	TW	-% (0/0)															
3	Mostl, C	RL	50% (4/8)	0/1	1/1	3/6				2/3	4			5				
6	Bryan, Nana Agyapong	RA	-% (0/0)															
7	Mitterrutzer, Boris	LA	-% (0/0)															
13	Petrovic, Pavle	RR	25% (1/4)	0/1	1/1	0/2				1/2	1			4				
14	Palan, Fabian	RR	-% (0/0)															
19	Moser, Nils	RA	80% (4/5)		4/5											1		
21	Gregoric, Leon	KM	50% (1/2)			0/1		1/1			1			1	1	1		
25	Klewein, Simon	RL	-% (0/0)															
26	Fizuleto, Lucijan	RM	67% (4/6)	1/2	1/1	1/2			1/1	1/1	3							
33	Bohm, Elmar	LA	86% (6/7)		4/5				2/2									
67	Bryslawski, F	RL	100% (1/1)			1/1										1		
92	Stojanovic, Jadranko	KM	100% (1/1)					1/1			1							
93	Klimavets, Andrei	RL	33% (2/6)	0/1		2/5					3			2		1	1	
0A	Berger, Franz																	
0B	Vunjak, Milan														1			
0C	Kainz, Franz																	
			60% (24 /40)	1/5	11/13	7/17	0/0	2/2	3/3	4/6	13	0	0	12	2	5	1	0

Ein Durchbruch (DB) ist eine zusätzliche Information für Tore, die aus dem Rückraum erzielt wurden. Die Anzahl dieser Tore wird bei der Summe der Tore eines Spielers nicht berücksichtigt.

Torhüter		Quote gehaltener Bälle (Paraden/Tore+gehaltene Würfe)							
Nr	Name	Gesamt	7m	6m	9m	LA/RA	Kreis	Gegenstoß	Durchbruch
16	Zwicklhuber, David	-% (0/0)	-% (0/0)	-% (0/0)	-% (0/0)	-% (0/0)	-% (0/0)	-% (0/0)	-% (0/0)
23	Kishou, Aliaksei	24% (8 /33)	0% (0 /2)	11% (1 /9)	36% (4 /11)	100% (3 /3)	0% (0 /3)	0% (0 /5)	0% (0 /3)
		24% (8 /33)	0% (0 /2)	11% (1 /9)	36% (4 /11)	100% (3 /3)	0% (0 /3)	0% (0 /5)	0% (0 /3)

Würfe Team	Tore	Gehalten	Vorbei	Pfosten / Latte	Geblockt	Gesamt	Wurfquote	
7m	1	4	0	0	0	1/5	20%	
6m	11	2	0	0	0	11/13	85%	
9m	7	6	1	2	1	7/17	41%	
LA/RA	0	0	0	0	0	0/0	NaN%	
Kreis	2	0	0	0	0	2/2	100%	
Gegenstoß	3	0	0	0	0	3/3	100%	
Durchbruch	4	1	0	1	0	4/6	67%	
		24	12	3	2	1	24/40	60%

LEGENDE

KM	Kreisläufer
TG	Tempogegenstoß
DB	Durchbruch
TF	Technische Fehler
ST	Steals
WB	Geblockte Würfe
AS	Vorlagen
GK	Gelbe Karte
2min	2min-Strafen
RK	Rote Karte
BK	Blaue Karte

Es ist im Einzelfall möglich, dass Unterschiede zwischen der Summe einzelner Spielerstatistiken und Teamstatistiken auftreten. Der Grund ist, dass aufgrund der Geschwindigkeit eines Handball-Spiels bei einzelnen Ereignissen unsere Scouts den Spieler nicht richtig zuordnen können.