



Datum: 11/04/26
 Uhrzeit: 19:00
 Spiel: Spiel: 20. Spieltag, Spielnummer: 62070750, Saison: 25/26
 Austragungsort: Raiffeisen Sportpark
 Schiedsrichter: ,

SPIELBERICHT

HLA Meisterliga

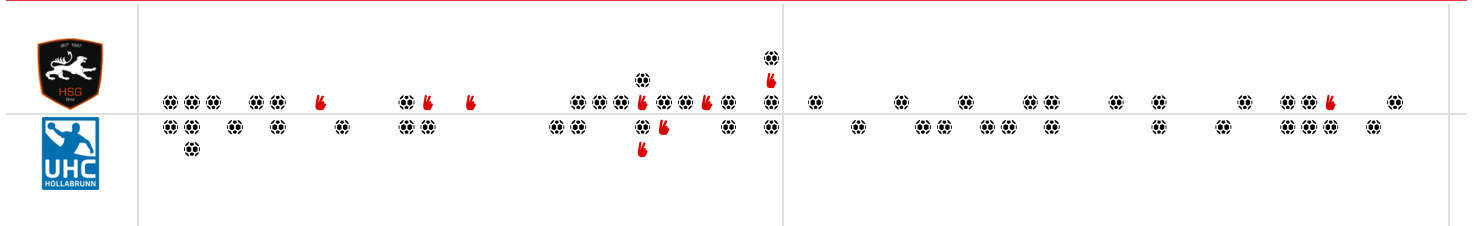
www.hla.at

#GeballteLeidenschaft

BEENDET

26 : 25

(15 : 13)



Bester Werfer: Hofer **6** | 2min: **7** | Bester Werfer: Cirar **5** | 2min: **2**

WURFQUOTE: **63%**

Würfe gesamt: 41

Tore: 26

Würfe gehalten: 12

Würfe vorbei: 3

Würfe Pfosten/Latte: 2

Würfe geblockt: 0

7M-QUOTE

67%

2 3

7m-Tore 7m-Würfe

7m verworfen:
11:29 | 15 OFFNER (SAVE)

WURFQUOTE: **63%**

Würfe gesamt: 40

Tore: 25

Würfe gehalten: 12

Würfe vorbei: 3

Würfe Pfosten/Latte: 3

Würfe geblockt: 0

7M-QUOTE

83%

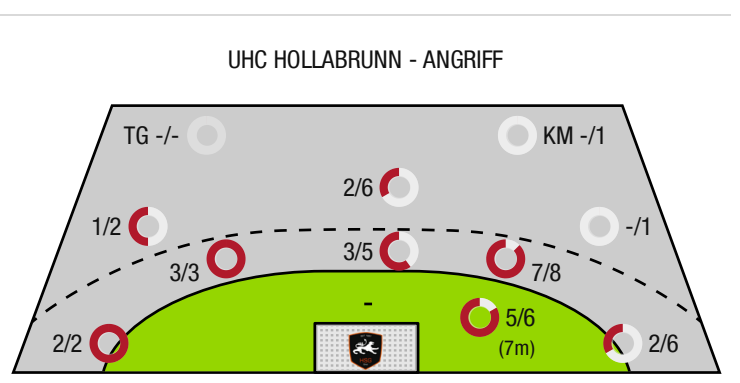
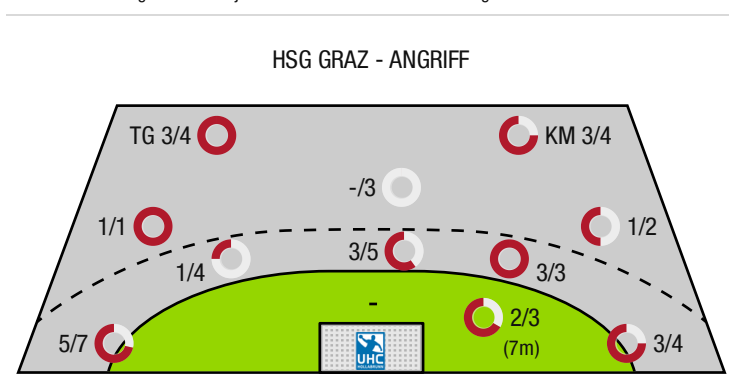
5 6

7m-Tore 7m-Würfe

7m verworfen:
32:03 | 19 GAL (SAVE)

ERFOLGREICHE ANGRIFFE	GEHALTENE BÄLLE	ABGEWEHRTE ANGRIFFE	ABGEWEHRTE ANGRIFFE	GEHALTENE BÄLLE	ERFOLGREICHE ANGRIFFE
51%	32%	51%	49%	32%	49%
26 / 51	12 / 37	25 / 51	26 / 51	12 / 38	25 / 51
Tore erzielt / Angriffe*	Paraden / Würfe auf das Tor	Gegentore / Angriffe*	Gegentore / Angriffe*	Paraden / Würfe auf das Tor	Tore erzielt / Angriffe*

*Die Anzahl der Angriffe wird mit jedem Ballbesitzwechsel um einen Angriff erhöht.



TG - Tempogegenstoß KM - Kreisläufer



HSG Graz

BEENDET

26 : 25

(15 : 13)

UHC Hollabrunn



Spieler			Tore/Würfe							Sonstiges				Strafen				
Nr	Name	Pos.	Gesamt	7m	6m	9m	LA/RA	KM	TG	DB*	TF	ST	WB	AS	GK	2min	RK	BK
12	Eichberger, Thomas	TW	-% (0/0)								1			2				
7	Galina, Matej	RR	57% (4/7)		3/4	1/3				3/3	1							
10	Kelich, Max	KM	50% (1/2)		0/1			1/1			1	1		1				
14	Hofer, Markus	LA	60% (6/10)		0/1		4/6		2/3							1		
15	Öffner, Paul	LA	33% (1/3)	0/1	0/1		1/1				1							
19	Rosenberger, Paul	RR	-% (0/0)													1		
23	Belos, Nemanja	RL	67% (4/6)	2/2	1/1	1/3				1/1	1			4				
24	Schimmel, Florian	RR	-% (0/0)															
29	Schweighofer, Lukas	KM	75% (3/4)					2/3						1		2		
30	Schranz, Kilian	RM	0% (0/1)		0/1									3				
32	Kotar, Matic	RM	100% (2/2)		2/2					2/2	2			2				
33	Schweighofer, Leonhard	RM	-% (0/0)															
35	Juranic, Jura Egon	RL	-% (0/0)								2					1		
77	Jensterle, Jurij	RR	80% (4/5)		1/1		3/4									2		
93	Damjanoski, Borjan	RM	100% (1/1)						1/1		1			2				
OD	Pichler, D																	
0	Hofer, Markus																	
0A	Pajicic, Goran																	
0B	Balomenos, Spyros																	
0C	Vurcer, Matthias																	
			63% (26 / 41)	2/3	7/12	2/6	8/11	3/4	3/4	6/6	10	1	0	15	0	7	0	0

Ein Durchbruch (DB) ist eine zusätzliche Information für Tore, die aus dem Rückraum erzielt wurden. Die Anzahl dieser Tore wird bei der Summe der Tore eines Spielers nicht berücksichtigt.

Torhüter		Quote gehaltener Bälle (Paraden/Tore+gehaltene Würfe)							
Nr	Name	Gesamt	7m	6m	9m	LA/RA	Kreis	Gegenstoß	Durchbruch
12	Eichberger, Thomas	32% (12 / 37)	17% (1 / 6)	13% (2 / 15)	57% (4 / 7)	50% (4 / 8)	100% (1 / 1)	-% (0 / 0)	0% (0 / 8)
		32% (12 / 37)	17% (1 / 6)	13% (2 / 15)	57% (4 / 7)	50% (4 / 8)	100% (1 / 1)	-% (0 / 0)	0% (0 / 8)

Würfe Team	Tore	Gehalten	Vorbei	Pfosten / Latte	Geblockt	Gesamt	Wurfquote
7m	2	1	0	0	0	2/3	67%
6m	7	5	0	0	0	7/12	58%
9m	2	2	1	1	0	2/6	33%
LA/RA	8	2	0	1	0	8/11	73%
Kreis	3	1	0	0	0	3/4	75%
Gegenstoß	3	1	0	0	0	3/4	75%
Durchbruch	6	0	0	0	0	6/6	100%
	26	12	3	2	0	26/41	63%

LEGENDE

KM	Kreisläufer
TG	Tempogegenstoß
DB	Durchbruch
TF	Technische Fehler
ST	Steals
WB	Geblockte Würfe
AS	Vorlagen
GK	Gelbe Karte
2min	2min-Strafen
RK	Rote Karte
BK	Blaue Karte

Es ist im Einzelfall möglich, dass Unterschiede zwischen der Summe einzelner Spielerstatistiken und Teamstatistiken auftreten. Der Grund ist, dass aufgrund der Geschwindigkeit eines Handball-Spiels bei einzelnen Ereignissen unsere Scouts den Spieler nicht richtig zuordnen können.



HSG Graz

BEENDET

26 : 25

(15 : 13)

UHC Hollabrunn



Spieler			Tore/Würfe								Sonstiges				Strafen			
Nr	Name	Pos.	Gesamt	7m	6m	9m	LA/RA	KM	TG	DB*	TF	ST	WB	AS	GK	2min	RK	BK
36	Fabry, Samuel	TW	-% (0/0)															
62	Nimanaj, Arianit	TW	-% (0/0)															
3	Irlacher, Felix	RA	-% (0/0)															
5	Parzer, Tobias	KM	0% (0/1)					0/1			1							
6	Weiss, Paul	RA	-% (0/0)															
7	Radjenovic, Rade	RM	43% (3/7)		2/4	1/3				1/1	1			2				
9	Simic, Ante	RL	50% (3/6)	3/3		0/3					2			1		1		
11	Falthansl-Scheinecker, Florian	LA	100% (4/4)		2/2		2/2				1							
18	Lorenz, Manuel	LA	-% (0/0)															
19	Gal, Kristof	RL	75% (3/4)	2/3	1/1					1/1				1				
20	Lorenz, Fabian	RL	-% (0/0)															
22	Safranko, Rudolf Zvonimir	RM	100% (1/1)		1/1					1/1	1			1				
44	Cirar, Gal	RA	56% (5/9)		3/3		2/6			1/1	1							
63	Jovanovic, Mladan	RM	67% (4/6)		4/5	0/1				4/4	2			1		1		
71	Mitkov, Vlatko	RR	-% (0/0)															
99	Arsenovski, Filip	KM	100% (2/2)			2/2												
0A	Gedinger, Gerhard																	
0B	Mitkov, Vlatko																	
0C	Forrai, Daniel																	
0D	Heinrich, Hubl																	
			63% (25/40)	5/6	13/16	3/9	4/8	0/1	0/0	8/8	9	0	0	6	0	2	0	0

Ein Durchbruch (DB) ist eine zusätzliche Information für Tore, die aus dem Rückraum erzielt wurden. Die Anzahl dieser Tore wird bei der Summe der Tore eines Spielers nicht berücksichtigt.

Torhüter		Quote gehaltener Bälle (Paraden/Tore+gehaltene Würfe)							
Nr	Name	Gesamt	7m	6m	9m	LA/RA	Kreis	Gegenstoß	Durchbruch
36	Fabry, Samuel	41% (9/22)	-% (0/0)	50% (3/6)	67% (2/3)	25% (2/8)	33% (1/3)	50% (1/2)	0% (0/3)
62	Nimanaj, Arianit	20% (3/15)	33% (1/3)	33% (2/6)	0% (0/1)	0% (0/2)	0% (0/1)	0% (0/2)	0% (0/3)
		32% (12/37)	33% (1/3)	42% (5/12)	50% (2/4)	20% (2/10)	25% (1/4)	25% (1/4)	0% (0/6)

Würfe Team	Tore	Gehalten	Vorbei	Pfosten / Latte	Geblockt	Gesamt	Wurfquote
7m	5	1	0	0	0	5/6	83%
6m	13	2	0	1	0	13/16	81%
9m	3	4	0	2	0	3/9	33%
LA/RA	4	4	0	0	0	4/8	50%
Kreis	0	1	0	0	0	0/1	0%
Gegenstoß	0	0	0	0	0	0/0	NaN%
Durchbruch	8	0	0	0	0	8/8	100%
	25	12	3	3	0	25/40	63%

LEGENDE

KM	Kreisläufer
TG	Tempogegenstoß
DB	Durchbruch
TF	Technische Fehler
ST	Steals
WB	Geblockte Würfe
AS	Vorlagen
GK	Gelbe Karte
2min	2min-Strafen
RK	Rote Karte
BK	Blaue Karte

Es ist im Einzelfall möglich, dass Unterschiede zwischen der Summe einzelner Spielerstatistiken und Teamstatistiken auftreten. Der Grund ist, dass aufgrund der Geschwindigkeit eines Handball-Spiels bei einzelnen Ereignissen unsere Scouts den Spieler nicht richtig zuordnen können.