



Datum: 29/11/25
Uhrzeit: 15:30
Spiel: Spiel: 9. Spieltag, Spielnummer: 62245748, Saison: 25/26
Austragungsort: Sport Hauptschule Kleinmünchen
Schiedsrichter: ,

SPIELBERICHT

HLA Challenge

#GeballteLeidenschaft



SG HC Linz AG | Neue Heimat FT

BEENDET

37 : 32

(19 : 15)

Bregenz Handball II



Bester Werfer: Klewein 8

2min: 4

Bester Werfer: Seewald, Ujdur 8

2min: 1

WURFQUOTE: **67%**

7M-QUOTE

Würfe gesamt: 55



Tore: 37



Würfe gehalten: 13



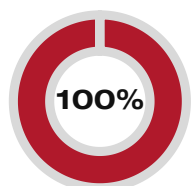
Würfe vorbei: 5



Würfe Pfosten/Latte: 2



Würfe geblockt: 0



3

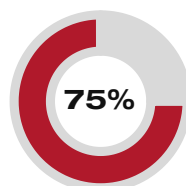
3

7m-Tore

7m-Würfe

7m verworfen:

7M-QUOTE



3

4

7m-Tore

7m-Würfe

7m verworfen:

33:59 | (SAVE)

WURFQUOTE: **62%**

Würfe gesamt: 52



Tore: 32



Würfe gehalten: 17



Würfe vorbei: 3



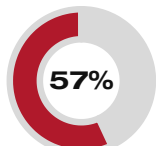
Würfe Pfosten/Latte: 3



Würfe geblockt: 0



ERFOLGREICHE ANGRIFFE



37

65

Tore erzielt

Angriffe*

GEHALTENE BÄLLE



13

45

Paraden

Würfe auf das Tor

ABGEWEHRTE ANGRIFFE



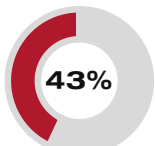
32

64

Gegentore

Angriffe*

ABGEWEHRTE ANGRIFFE



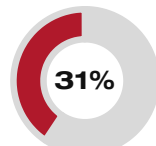
37

65

Gegentore

Angriffe*

GEHALTENE BÄLLE



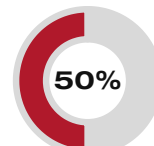
17

54

Paraden

Würfe auf das Tor

ERFOLGREICHE ANGRIFFE



32

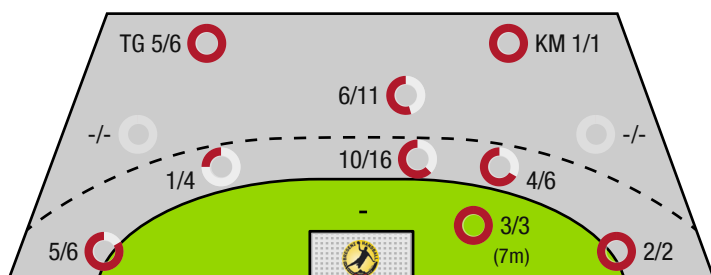
64

Tore erzielt

Angriffe*

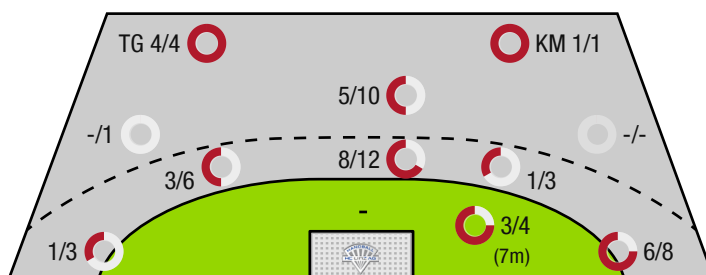
*Die Anzahl der Angriffe wird mit jedem Ballbesitzwechsel um einen Angriff erhöht.

SG HC LINZ AG | NEUE HEIMAT FT - ANGRIFF



TG - Tempogegenstoß KM - Kreisläufer

BREGENZ HANDBALL II - ANGRIFF





SG HC Linz AG | Neue Heimat FT

BEENDET

37 : 32
(19 : 15)

Bregenz Handball II



Spieler			Tore/Würfe								Sonstiges				Strafen			
Nr	Name	Pos.	Gesamt	7m	6m	9m	LA/RA	KM	TG	DB*	TF	ST	WB	AS	GK	2min	RK	BK
33	Weinmann, Stefan	TW	-% (0/0)								1			3				
61	Wambua, David	TW	-% (0/0)															
95	Paul, Reisinger	TW	-% (0/0)															
4	Hellrung, Timo Paul	RR	-% (0/0)									2		1				
7	Mitterrutzer, Boris	LA	86% (6/7)				4/5		2/2		1							
9	Bryan, Nana Agyapong	RA	75% (3/4)				1/1		2/3									
13	Dangl, Felix	RA	100% (1/1)				1/1											
14	Kneidinger, David	RR	0% (0/2)		0/2					0/1	1							
17	Hinterreiter, Moritz	RM	0% (0/1)		0/1						1							
22	Milos, Letic	KM	100% (1/1)					1/1								2		
24	Nana Agyapong, Marques	LA	60% (6/10)		4/6	0/2	1/1		1/1	2/2	2	1		2				
25	Klewein, Simon	RL	57% (8/14)		5/9	3/5				2/2	1			2		1		
26	Raphael, Windhager	RM	-% (0/0)								1			1		1		
32	Palan, Fabian	RR	100% (6/6)		3/3	3/3				3/3	1			1				
73	Dudlak, Michael-Justin	RM	67% (6/9)	3/3	3/5	0/1				3/4	2			1				
0A	Gierlinger, Manuel																	
0C	Wiesleitner, Gernot																	
			67% (37 / 55)	3/3	15/26	6/11	7/8	1/1	5/6	10/12	11	3	0	11	0	4	0	0

Ein Durchbruch (DB) ist eine zusätzliche Information für Tore, die aus dem Rückraum erzielt wurden. Die Anzahl dieser Tore wird bei der Summe der Tore eines Spielers nicht berücksichtigt.

Torhüter		Quote gehaltener Bälle (Paraden/Tore+gehaltene Würfe)							
Nr	Name	Gesamt	7m	6m	9m	LA/RA	Kreis	Gegenstoß	Durchbruch
33	Weinmann, Stefan	33% (6 / 18)	0% (0 / 1)	43% (3 / 7)	20% (1 / 5)	40% (2 / 5)	-% (0 / 0)	-% (0 / 0)	0% (0 / 3)
61	Wambua, David	18% (3 / 17)	0% (0 / 1)	30% (3 / 10)	0% (0 / 1)	0% (0 / 1)	-% (0 / 0)	0% (0 / 4)	0% (0 / 2)
95	Paul, Reisinger	57% (8 / 14)	50% (1 / 2)	67% (2 / 3)	100% (4 / 4)	25% (1 / 4)	0% (0 / 1)	-% (0 / 0)	100% (1 / 1)
		35% (17 / 49)	25% (1 / 4)	40% (8 / 20)	50% (5 / 10)	30% (3 / 10)	0% (0 / 1)	0% (0 / 4)	17% (1 / 6)

Würfe Team	Tore	Gehalten	Vorbei	Pfosten / Latte	Geblockt	Gesamt	Wurfquote
7m	3	0	0	0	0	3/3	100%
6m	15	7	2	2	0	15/26	58%
9m	6	4	1	0	0	6/11	55%
LA/RA	7	1	0	0	0	7/8	88%
Kreis	1	0	0	0	0	1/1	100%
Gegenstoß	5	1	0	0	0	5/6	83%
Durchbruch	10	2	0	0	0	10/12	83%
	37	13	5	2	0	37/55	67%

LEGENDE	
KM	Kreisläufer
TG	Tempogegenstoß
DB	Durchbruch
TF	Technische Fehler
ST	Steals
WB	Geblockte Würfe
AS	Vorlagen
GK	Gelbe Karte
2min	2min-Strafen
RK	Rote Karte
BK	Blaue Karte

Es ist im Einzelfall möglich, dass Unterschiede zwischen der Summe einzelner Spielerstatistiken und Teamstatistiken auftreten. Der Grund ist, dass aufgrund der Geschwindigkeit eines Handball-Spiels bei einzelnen Ereignissen unsere Scouts den Spieler nicht richtig zuordnen können.

BEENDET



SG HC Linz AG | Neue Heimat FT

37 : 32
(19 : 15)

Bregenz Handball II



Spieler			Tore/Würfe								Sonstiges				Strafen			
Nr	Name	Pos.	Gesamt	7m	6m	9m	LA/RA	KM	TG	DB*	TF	ST	WB	AS	GK	2min	RK	BK
1	Angerer, Valentin	TW	-% (0/0)															
12	Maslan, Benjamin	TW	-% (0/0)															
4	Ujdur, Mihael	RM	44% (4/9)		2/4	1/4			1/1	1/1				1				
8	Vonmetz, Dominik		100% (2/2)			1/1		1/1			2					1		
10	T, Geller		100% (1/1)		1/1													
13	Huber, Clemens	LA	100% (1/1)				1/1				2	2						
19	J, Moosbrugger		60% (3/5)		2/3	0/1			1/1	1/1		1		1				
21	L, Emaka		100% (1/1)		1/1					1/1				1				
25	Seewald, David	RM	57% (8/14)	2/2	4/8	2/4				1/1	3	3		1				
32	Sinz, Georg	LA	75% (3/4)		2/3	1/1				1/2	4			3				
33	Ujdur, Mladen	RA	80% (8/10)	1/1			6/8		1/1		3							
80	Safar, Noa	LA	25% (1/4)		0/1		0/2		1/1			1						
OA	Bahic, Enes																	
			62% (32/52)	3/4	12/21	5/11	7/11	1/1	4/4	5/6	14	7	0	7	0	1	0	0

Ein Durchbruch (DB) ist eine zusätzliche Information für Tore, die aus dem Rückraum erzielt wurden. Die Anzahl dieser Tore wird bei der Summe der Tore eines Spielers nicht berücksichtigt.

Torhüter		Quote gehaltener Bälle (Paraden/Tore+gehaltene Würfe)							
Nr	Name	Gesamt	7m	6m	9m	LA/RA	Kreis	Gegenstoß	Durchbruch
1	Angerer, Valentin	9% (2/22)	0% (0/1)	0% (0/8)	17% (1/6)	0% (0/3)	-% (0/0)	25% (1/4)	0% (0/6)
12	Maslan, Benjamin	39% (11/28)	0% (0/2)	50% (7/14)	75% (3/4)	20% (1/5)	0% (0/1)	0% (0/2)	33% (2/6)
		26% (13/50)	0% (0/3)	32% (7/22)	40% (4/10)	13% (1/8)	0% (0/1)	17% (1/6)	17% (2/12)

Würfe Team	Tore	Gehalten	Vorbei	Pfosten / Latte	Geblockt	Gesamt	Wurfquote
7m	3	1	0	0	0	3/4	75%
6m	12	8	0	1	0	12/21	57%
9m	5	5	0	1	0	5/11	45%
LA/RA	7	3	0	1	0	7/11	64%
Kreis	1	0	0	0	0	1/1	100%
Gegenstoß	4	0	0	0	0	4/4	100%
Durchbruch	5	1	0	0	0	5/6	83%
	32	17	3	3	0	32/52	62%

LEGENDE

KM	Kreisläufer
TG	Tempogegenstoß
DB	Durchbruch
TF	Technische Fehler
ST	Steals
WB	Geblockte Würfe
AS	Vorlagen
GK	Gelbe Karte
2min	2min-Strafen
RK	Rote Karte
BK	Blaue Karte

Es ist im Einzelfall möglich, dass Unterschiede zwischen der Summe einzelner Spielerstatistiken und Teamstatistiken auftreten. Der Grund ist, dass aufgrund der Geschwindigkeit eines Handball-Spiels bei einzelnen Ereignissen unsere Scouts den Spieler nicht richtig zuordnen können.