



Datum: 08/11/25
 Uhrzeit: 19:00
 Spiel: Spiel: 8. Spieltag, Spielnummer: 62246542, Saison: 25/26
 Austragungsort: Stadthalle Eggenburg
 Schiedsrichter: ,

SPIELBERICHT

HLA Challenge

#GeballteLeidenschaft

BEENDET

Uhc Busta Eggenburg **26 : 21** **Union Korneuburg**

(15 : 14)



Bester Werfer: 2min: Bester Werfer: 2min:

WURFQUOTE: NAN% **7M-QUOTE**

Würfe gesamt: 0

Tore: 0

Würfe gehalten: 0

Würfe vorbei: 0

Würfe Pfosten/Latte: 0

Würfe geblockt: 0

0%

7m-Tore 7m-Würfe

7m verworfen:

WURFQUOTE: NAN% **7M-QUOTE**

Würfe gesamt: 0

Tore: 0

Würfe gehalten: 0

Würfe vorbei: 0

Würfe Pfosten/Latte: 0

Würfe geblockt: 0

0%

7m-Tore 7m-Würfe

7m verworfen:

ERFOLGREICHE ANGRIFFE **GEHALTENE BÄLLE** **ABGEWEHRTE ANGRIFFE**

0% 0% 0%

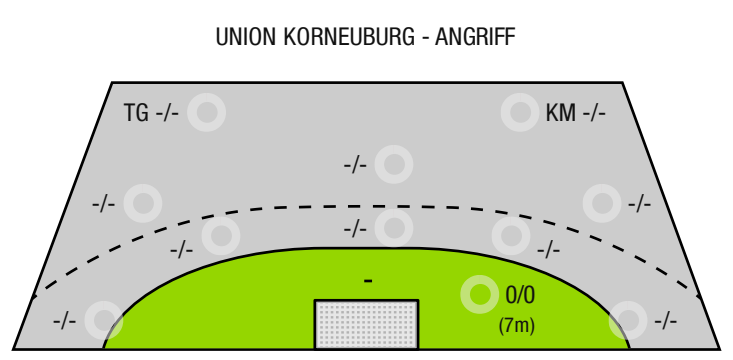
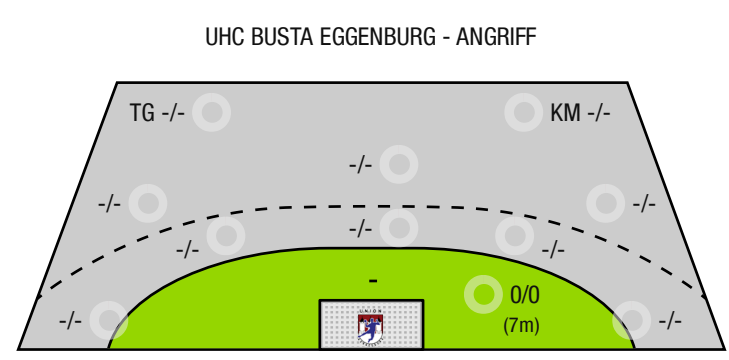
Tore erzielt Angriffe* Paraden Würfe auf das Tor Gegentore Angriffe*

ABGEWEHRTE ANGRIFFE **GEHALTENE BÄLLE** **ERFOLGREICHE ANGRIFFE**

0% 0% 0%

Gegentore Angriffe* Paraden Würfe auf das Tor Tore erzielt Angriffe*

*Die Anzahl der Angriffe wird mit jedem Ballbesitzwechsel um einen Angriff erhöht.



TG - Tempogegenstoß KM - Kreisläufer

Uhc Busta Eggenburg

BEENDET

26 : 21

(15 : 14)

Union Korneuburg



Spieler			Tore/Würfe								Sonstiges				Strafen			
Nr	Name	Pos.	Gesamt	7m	6m	9m	LA/RA	KM	TG	DB*	TF	ST	WB	AS	GK	2min	RK	BK
			-% (0/0)	0/0	0/0	0/0	0/0	0/0	0/0	0/0	0	0	0	0	0	0	0	0

Ein Durchbruch (DB) ist eine zusätzliche Information für Tore, die aus dem Rückraum erzielt wurden. Die Anzahl dieser Tore wird bei der Summe der Tore eines Spielers nicht berücksichtigt.

Torhüter		Quote gehaltener Bälle (Paraden/Tore+gehaltene Würfe)							
Nr	Name	Gesamt	7m	6m	9m	LA/RA	Kreis	Gegenstoß	Durchbruch
		-% (0/0)	-% (0/0)	-% (0/0)	-% (0/0)	-% (0/0)	-% (0/0)	-% (0/0)	-% (0/0)

Würfe Team	Tore	Gehalten	Vorbei	Pfosten / Latte	Geblockt	Gesamt	Wurfquote
7m	0	0	0	0	0	0/0	-%
6m	0	0	0	0	0	0/0	NaN%
9m	0	0	0	0	0	0/0	NaN%
LA/RA	0	0	0	0	0	0/0	NaN%
Kreis	0	0	0	0	0	0/0	NaN%
Gegenstoß	0	0	0	0	0	0/0	NaN%
Durchbruch	0	0	0	0	0	0/0	NaN%
	0	0	0	0	0	0/0	-%

LEGENDE

KM	Kreisläufer
TG	Tempogegenstoß
DB	Durchbruch
TF	Technische Fehler
ST	Steals
WB	Geblockte Würfe
AS	Vorlagen
GK	Gelbe Karte
2min	2min-Strafen
RK	Rote Karte
BK	Blaue Karte

Es ist im Einzelfall möglich, dass Unterschiede zwischen der Summe einzelner Spielerstatistiken und Teamstatistiken auftreten. Der Grund ist, dass aufgrund der Geschwindigkeit eines Handball-Spiels bei einzelnen Ereignissen unsere Scouts den Spieler nicht richtig zuordnen können.

Uhc Busta Eggenburg

BEENDET

26 : 21

Union Korneuburg



(15 : 14)

Spieler			Tore/Würfe								Sonstiges				Strafen			
Nr	Name	Pos.	Gesamt	7m	6m	9m	LA/RA	KM	TG	DB*	TF	ST	WB	AS	GK	2min	RK	BK
			-% (0/0)	0/0	0/0	0/0	0/0	0/0	0/0	0/0	0	0	0	0	0	0	0	0

Ein Durchbruch (DB) ist eine zusätzliche Information für Tore, die aus dem Rückraum erzielt wurden. Die Anzahl dieser Tore wird bei der Summe der Tore eines Spielers nicht berücksichtigt.

Torhüter		Quote gehaltener Bälle (Paraden/Tore+gehaltene Würfe)							
Nr	Name	Gesamt	7m	6m	9m	LA/RA	Kreis	Gegenstoß	Durchbruch
		-% (0/0)	-% (0/0)	-% (0/0)	-% (0/0)	-% (0/0)	-% (0/0)	-% (0/0)	-% (0/0)

Würfe Team	Tore	Gehalten	Vorbei	Pfosten / Latte	Geblockt	Gesamt	Wurfquote
7m	0	0	0	0	0	0/0	-%
6m	0	0	0	0	0	0/0	NaN%
9m	0	0	0	0	0	0/0	NaN%
LA/RA	0	0	0	0	0	0/0	NaN%
Kreis	0	0	0	0	0	0/0	NaN%
Gegenstoß	0	0	0	0	0	0/0	NaN%
Durchbruch	0	0	0	0	0	0/0	NaN%
	0	0	0	0	0	0/0	-%

LEGENDE

KM	Kreisläufer
TG	Tempogegenstoß
DB	Durchbruch
TF	Technische Fehler
ST	Steals
WB	Geblockte Würfe
AS	Vorlagen
GK	Gelbe Karte
2min	2min-Strafen
RK	Rote Karte
BK	Blaue Karte

Es ist im Einzelfall möglich, dass Unterschiede zwischen der Summe einzelner Spielerstatistiken und Teamstatistiken auftreten. Der Grund ist, dass aufgrund der Geschwindigkeit eines Handball-Spiels bei einzelnen Ereignissen unsere Scouts den Spieler nicht richtig zuordnen können.