



Datum: 15/11/25
Uhrzeit: 16:30
Spiel: Spiel: 9. Spieltag, Spielnummer: 62246546, Saison: 25/26
Austragungsort: Sporthalle Margareten
Schiedsrichter: ,

SPIELBERICHT

HLA Challenge

#GeballteLeidenschaft

BEENDET



HC Fivers Wat Margareten II

32 : 29

(18 : 13)

Wat Funfhaus HB



Bester Werfer: Djeno 9

2min: 7

Bester Werfer: Baxter 8

2min: 6

WURFQUOTE: **80%**

7M-QUOTE

Würfe gesamt: 40

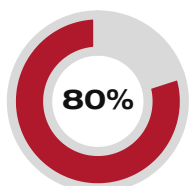
Tore: 32

Würfe gehalten: 6

Würfe vorbei: 2

Würfe Pfosten/Latte: 1

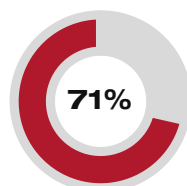
Würfe geblockt: 0



4 5
7m-Tore 7m-Würfe

7m verworfen:
01:19 | 50 DJENO (SAVE)

7M-QUOTE



5 7
7m-Tore 7m-Würfe

7m verworfen:
08:59 | 55 FERNANDEZ (2)
(OFF)
32:31 | 55 FERNANDEZ (2)
(SAVE)

WURFQUOTE: **54%**

Würfe gesamt: 54

Tore: 29

Würfe gehalten: 15

Würfe vorbei: 7

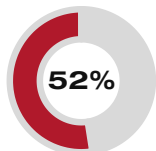
Würfe Pfosten/Latte: 2

Würfe geblockt: 2

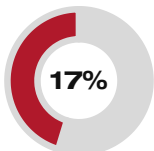
ERFOLGREICHE ANGRIFFE

GEHALTENE BÄLLE

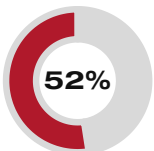
ABGEWEHRTE ANGRIFFE



32 61
Tore erzielt Angriffe*



6 35
Paraden Würfe auf das Tor

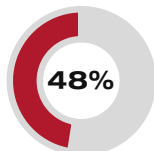


29 61
Gegentore Angriffe*

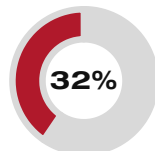
ABGEWEHRTE ANGRIFFE

GEHALTENE BÄLLE

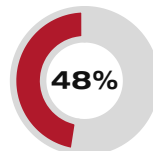
ERFOLGREICHE ANGRIFFE



32 61
Gegentore Angriffe*



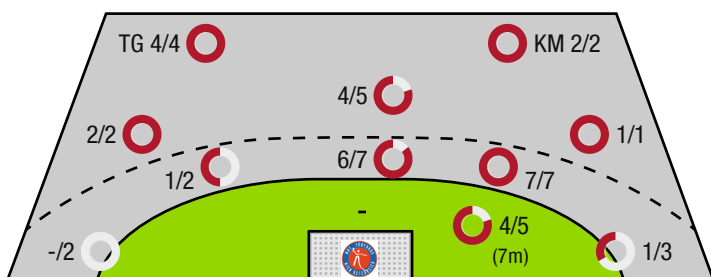
15 47
Paraden Würfe auf das Tor



29 61
Tore erzielt Angriffe*

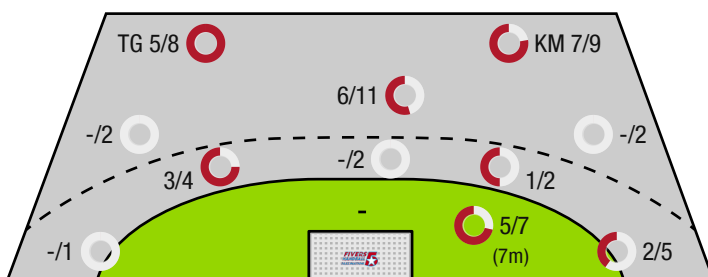
*Die Anzahl der Angriffe wird mit jedem Ballbesitzwechsel um einen Angriff erhöht.

HC FIVERS WAT MARGARETEN II - ANGRIFF



TG - Tempogegenstoß KM - Kreisläufer

WAT FUNFHAUS HB - ANGRIFF



BEENDET



HC Fivers Wat Margareten
II

32 : 29
(18 : 13)

Wat Funfhaus HB



Spieler			Tore/Würfe								Sonstiges				Strafen			
Nr	Name	Pos.	Gesamt	7m	6m	9m	LA/RA	KM	TG	DB*	TF	ST	WB	AS	GK	2min	RK	BK
51	Novakovic, Lazar	TW	-% (0/0)															
56	Novakovic, Sergej	TW	-% (0/0)															
5	Rattensperger, Matthias	RA	67% (2/3)				1/2		1/1							1		
15	Jadzic, Nemanja	KM	-% (0/0)													1		
25	Radman, Josip		89% (8/9)		7/8	1/1				6/6	5			1		1		
45	Hahnl, Christian	KM	100% (1/1)		1/1					1/1		1		1				
50	Djeno, Ilija	RM	82% (9/11)	4/5	1/1	3/4			1/1	1/1	3		1					
53	Bavlnka, Leon	RM	100% (1/1)		1/1					1/1	2			1	1			
54	Kovacevic, Anes	LA	100% (3/3)		3/3					3/3	2	1				1		
55	Mungin, Miles		50% (1/2)				0/1		1/1									
58	Ernst, Jan	KM	-% (0/0)								1					1		
59	Nemeth, Xaver		100% (2/2)					1/1	1/1		1			1				
65	Pantic, Leonardo		100% (1/1)			1/1					4							
75	Pieber, Tobias	LA	25% (1/4)		0/1	1/1	0/2											
85	Tikvic, Emanuel	RL	-% (0/0)								1		1					
95	Ogris, Daniele	RM	100% (3/3)		1/1	1/1		1/1			3			3		2		
0A	Muller, Lukas																	
0B	Zapletal, Sandra																	
0D	Kolar, Markus																	
0D	Mara, Peter																	
			80% (32 / 40)	4/5	14/16	7/8	1/5	2/2	4/4	12/12	22	2	2	7	1	7	0	0

Ein Durchbruch (DB) ist eine zusätzliche Information für Tore, die aus dem Rückraum erzielt wurden. Die Anzahl dieser Tore wird bei der Summe der Tore eines Spielers nicht berücksichtigt.

Torhüter		Quote gehaltener Bälle (Paraden/Tore+gehaltene Würfe)							
Nr	Name	Gesamt	7m	6m	9m	LA/RA	Kreis	Gegenstoß	Durchbruch
51	Novakovic, Lazar	29% (8 / 28)	0% (0 / 3)	33% (2 / 6)	60% (3 / 5)	67% (2 / 3)	0% (0 / 7)	25% (1 / 4)	0% (0 / 4)
56	Novakovic, Sergej	44% (7 / 16)	33% (1 / 3)	100% (1 / 1)	43% (3 / 7)	50% (1 / 2)	-% (0 / 0)	33% (1 / 3)	-% (0 / 0)
		34% (15 / 44)	17% (1 / 6)	43% (3 / 7)	50% (6 / 12)	60% (3 / 5)	0% (0 / 7)	29% (2 / 7)	0% (0 / 4)

Würfe Team	Tore	Gehalten	Vorbei	Pfosten / Latte	Geblockt	Gesamt	Wurfquote
7m	4	1	0	0	0	4/5	80%
6m	14	2	0	0	0	14/16	88%
9m	7	1	0	0	0	7/8	88%
LA/RA	1	2	0	1	0	1/5	20%
Kreis	2	0	0	0	0	2/2	100%
Gegenstoß	4	0	0	0	0	4/4	100%
Durchbruch	12	0	0	0	0	12/12	100%
	32	6	2	1	0	32/40	80%

LEGENDE

KM	Kreisläufer
TG	Tempogegenstoß
DB	Durchbruch
TF	Technische Fehler
ST	Steals
WB	Geblockte Würfe
AS	Vorlagen
GK	Gelbe Karte
2min	2min-Strafen
RK	Rote Karte
BK	Blaue Karte

Es ist im Einzelfall möglich, dass Unterschiede zwischen der Summe einzelner Spielerstatistiken und Teamstatistiken auftreten. Der Grund ist, dass aufgrund der Geschwindigkeit eines Handball-Spiels bei einzelnen Ereignissen unsere Scouts den Spieler nicht richtig zuordnen können.

BEENDET



HC Fivers Wat Margareten II

32 : 29

(18 : 13)

Wat Funfhaus HB



Spieler			Tore/Würfe								Sonstiges				Strafen			
Nr	Name	Pos.	Gesamt	7m	6m	9m	LA/RA	KM	TG	DB*	TF	ST	WB	AS	GK	2min	RK	BK
98	Pavic, Jakov	TW	-% (0/0)								1			1				
99	Dominik, Frank	TW	-% (0/0)															
11	Kowarik, Fabian Thomas		-% (0/0)															
13	Woss, F		-% (0/0)															
14	Scholz, Oliver	LA	-% (0/0)															
22	Vuksa, Goran	KM	67% (6/9)					6/8			2	1				1		
23	Fetz, Leonard	KM	-% (0/0)								1	1				2		
29	Matzinger, Philip	LA	-% (0/0)															
32	Huber, Bernhard	LA	60% (6/10)	1/1	2/2	0/1	0/1	1/1	2/4	2/2	1			2		1		
33	Toljevic, F	KM	-% (0/0)															
34	Paha, Leonard	RR	14% (1/7)		0/1	0/2	1/4				1	1		1				
55	Fernandez, Iago		67% (6/9)	4/6	1/1	0/1	1/1			1/1		1						
59	Baxter, John	RL	57% (8/14)		1/4	4/7			3/3	1/1	3	1		3				
77	Zalewski, Emil	RL	50% (2/4)			2/4						1		2		2		
87	Pfannhauser, Feliz	RL	-% (0/0)															
89	Valentin, Klich	RM	0% (0/1)						0/1		2	1		1				
0A	Issing, Timo														1			
0B	Monev, Ivan																	
0C	Zganec, Dorian																	
0D	Friedl, Felix																	
			54% (29/54)	5/7	4/8	6/15	2/6	7/9	5/8	4/4	11	7	0	10	1	6	0	0

Ein Durchbruch (DB) ist eine zusätzliche Information für Tore, die aus dem Rückraum erzielt wurden. Die Anzahl dieser Tore wird bei der Summe der Tore eines Spielers nicht berücksichtigt.

Torhüter		Quote gehaltener Bälle (Paraden/Tore+gehaltene Würfe)							
Nr	Name	Gesamt	7m	6m	9m	LA/RA	Kreis	Gegenstoß	Durchbruch
98	Pavic, Jakov	18% (2/11)	0% (0/1)	0% (0/4)	33% (1/3)	100% (1/1)	0% (0/1)	0% (0/1)	0% (0/4)
99	Dominik, Frank	15% (4/27)	25% (1/4)	17% (2/12)	0% (0/5)	50% (1/2)	0% (0/1)	0% (0/3)	0% (0/8)
		16% (6/38)	20% (1/5)	13% (2/16)	13% (1/8)	67% (2/3)	0% (0/2)	0% (0/4)	0% (0/12)

Würfe Team	Tore	Gehalten	Vorbei	Pfosten / Latte	Geblockt	Gesamt	Wurfquote
7m	5	1	1	0	0	5/7	71%
6m	4	3	0	0	1	4/8	50%
9m	6	6	1	1	1	6/15	40%
LA/RA	2	3	0	0	0	2/6	33%
Kreis	7	0	0	1	0	7/9	78%
Gegenstoß	5	2	0	0	0	5/8	63%
Durchbruch	4	0	0	0	0	4/4	100%
		29	15	7	2	29/54	54%

LEGENDE

KM	Kreisläufer
TG	Tempogegenstoß
DB	Durchbruch
TF	Technische Fehler
ST	Steals
WB	Geblockte Würfe
AS	Vorlagen
GK	Gelbe Karte
2min	2min-Strafen
RK	Rote Karte
BK	Blaue Karte

Es ist im Einzelfall möglich, dass Unterschiede zwischen der Summe einzelner Spielerstatistiken und Teamstatistiken auftreten. Der Grund ist, dass aufgrund der Geschwindigkeit eines Handball-Spiels bei einzelnen Ereignissen unsere Scouts den Spieler nicht richtig zuordnen können.