



Datum: 06/12/25
Uhrzeit: 16:00
Spiel: Spiel: 12. Spieltag, Spielnummer: 62246576, Saison: 25/26
Austragungsort: Fritz Grassinger sports hall
Schiedsrichter: ,

SPIELBERICHT

HLA Challenge

#GeballteLeidenschaft



Wat Funfhaus HB

BEENDET

25 : 30

(14 : 11)

Wat Atzgersdorf



Bester Werfer: Huber 7

2min: 5

Bester Werfer: Pieber 10

2min: 6

WURFQUOTE: **69%**

7M-QUOTE

Würfe gesamt: 36



Tore: 25



Würfe gehalten: 10



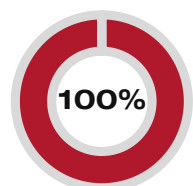
Würfe vorbei: 1



Würfe Pfosten/Latte: 0



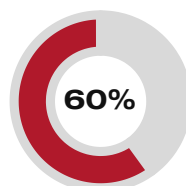
Würfe geblockt: 0



4 4
7m-Tore 7m-Würfe

7m verworfen:

7M-QUOTE



3 5
7m-Tore 7m-Würfe

7m verworfen:

09:52 | 94 BAJGORIC (SAVE)

18:14 | 50 MARASPIN (SAVE)

WURFQUOTE: **68%**

Würfe gesamt: 44



Tore: 30



Würfe gehalten: 10



Würfe vorbei: 3



Würfe Pfosten/Latte: 0



Würfe geblockt: 1



ERFOLGREICHE ANGRIFFE



25 50
Tore erzielt Angriffe*

GEHALTENE BÄLLE



10 40
Paraden Würfe auf das Tor

ABGEWEHRTE ANGRIFFE



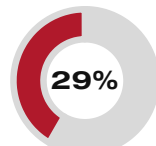
30 50
Gegentore Angriffe*

ABGEWEHRTE ANGRIFFE



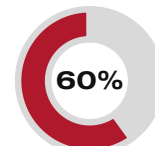
25 50
Gegentore Angriffe*

GEHALTENE BÄLLE



10 35
Paraden Würfe auf das Tor

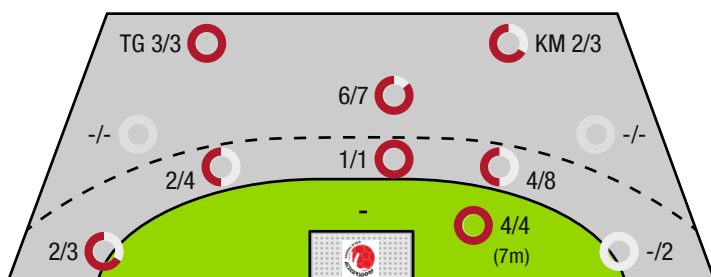
ERFOLGREICHE ANGRIFFE



30 50
Tore erzielt Angriffe*

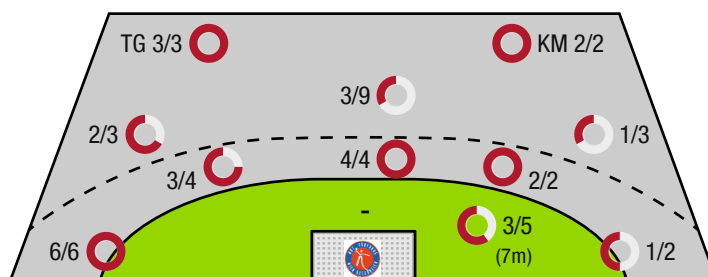
*Die Anzahl der Angriffe wird mit jedem Ballbesitzwechsel um einen Angriff erhöht.

WAT FUNFHAUS HB - ANGRIFF



TG - Tempogegenstoß KM - Kreisläufer

WAT ATZGERSDORF - ANGRIFF





Wat Funfhaus HB

BEENDET

25 : 30

(14 : 11)

Wat Atzgersdorf



Spieler			Tore/Würfe								Sonstiges				Strafen			
Nr	Name	Pos.	Gesamt	7m	6m	9m	LA/RA	KM	TG	DB*	TF	ST	WB	AS	GK	2min	RK	BK
1	Weghuber, Christoph	TW	-% (0/0)															
98	Pavic, Jakov	TW	-% (0/0)															
99	Dominik, Frank	TW	100% (1/1)											1				
3	Zucha, Jakob		-% (0/0)															
9	Kropf, Elias	RA	63% (5/8)	4/4	0/1		0/2		1/1									
11	Kowarik, Fabian Thomas		-% (0/0)															
13	Woss, F		-% (0/0)															
14	Scholz, Oliver	LA	50% (1/2)				1/2											
23	Fetz, Leonard	KM	75% (3/4)			1/1		2/3			1		1			1		
29	Matzinger, Philip	LA	-% (0/0)															
32	Huber, Bernhard	LA	88% (7/8)		2/3	2/2	1/1		2/2	2/2	4			4		1		
33	Toljevic, F	KM	-% (0/0)								1							
34	Paha, Leonard	RR	67% (4/6)		3/5	1/1				2/4	3	1				2		
55	Fernandez, Iago		0% (0/1)		0/1					0/1	1							
77	Zalewski, Emil	RL	50% (2/4)		0/1	2/3					3	1		3		1		
93	Stab, Bence		100% (2/2)		2/2					2/2	1			1				
0A	Issing, Timo																	
0B	Monev, Ivan																	
0C	Friedel, Felix																	
0D	Valentin, Klich																	
			69% (25 / 36)	4/4	7/13	6/7	2/5	2/3	3/3	6/9	14	2	1	9	0	5	0	0

Ein Durchbruch (DB) ist eine zusätzliche Information für Tore, die aus dem Rückraum erzielt wurden. Die Anzahl dieser Tore wird bei der Summe der Tore eines Spielers nicht berücksichtigt.

Torhüter		Quote gehaltener Bälle (Paraden/Tore+gehaltene Würfe)							
Nr	Name	Gesamt	7m	6m	9m	LA/RA	Kreis	Gegenstoß	Durchbruch
1	Weghuber, Christoph	-% (0 / 0)	-% (0 / 0)	-% (0 / 0)	-% (0 / 0)	-% (0 / 0)	-% (0 / 0)	-% (0 / 0)	-% (0 / 0)
98	Pavic, Jakov	-% (0 / 0)	-% (0 / 0)	-% (0 / 0)	-% (0 / 0)	-% (0 / 0)	-% (0 / 0)	-% (0 / 0)	-% (0 / 0)
99	Dominik, Frank	26% (10 / 39)	40% (2 / 5)	10% (1 / 10)	50% (6 / 12)	13% (1 / 8)	0% (0 / 2)	0% (0 / 2)	13% (1 / 8)
		26% (10 / 39)	40% (2 / 5)	10% (1 / 10)	50% (6 / 12)	13% (1 / 8)	0% (0 / 2)	0% (0 / 2)	13% (1 / 8)

Würfe Team	Tore	Gehalten	Vorbei	Pfosten / Latte	Geblockt	Gesamt	Wurfquote
7m	4	0	0	0	0	4/4	100%
6m	7	5	1	0	0	7/13	54%
9m	6	1	0	0	0	6/7	86%
LA/RA	2	3	0	0	0	2/5	40%
Kreis	2	1	0	0	0	2/3	67%
Gegenstoß	3	0	0	0	0	3/3	100%
Durchbruch	6	2	0	0	0	6/9	67%
	25	10	1	0	0	25/36	69%

LEGENDE

KM	Kreisläufer
TG	Tempogegenstoß
DB	Durchbruch
TF	Technische Fehler
ST	Steals
WB	Geblockte Würfe
AS	Vorlagen
GK	Gelbe Karte
2min	2min-Strafen
RK	Rote Karte
BK	Blaue Karte

Es ist im Einzelfall möglich, dass Unterschiede zwischen der Summe einzelner Spielerstatistiken und Teamstatistiken auftreten. Der Grund ist, dass aufgrund der Geschwindigkeit eines Handball-Spiels bei einzelnen Ereignissen unsere Scouts den Spieler nicht richtig zuordnen können.



Wat Funfhaus HB

BEENDET

25 : 30

(14 : 11)

Wat Atzgersdorf



Spieler			Tore/Würfe								Sonstiges				Strafen			
Nr	Name	Pos.	Gesamt	7m	6m	9m	LA/RA	KM	TG	DB*	TF	ST	WB	AS	GK	2min	RK	BK
32	Muller, Sven	TW	-% (0/0)											1				
54	Hoblaj, Leon	TW	-% (0/0)															
2	Schmidt, Sebastian	KM	-% (0/0)													1		
5	Pieber, Bastian	RM	100% (10/10)	1/1			6/6		3/3			2		1				
11	Vuckovic, Igor	RL	0% (0/3)			0/3					1							
15	Mischi, Valentin	RL	25% (1/4)			1/4					1			2		1		
17	Schopp, Benedikt	RM	100% (2/2)		2/2					1/1	4	1		1		2		
18	Keresztes, Peter	RM	75% (6/8)		3/4	3/4				2/3				1		1		
19	Rabenseifer, Philipp	KM	67% (2/3)					2/2			1					1		
21	Berger, Benedikt	RL	-% (0/0)								2	1						
42	Jankovic, Vuc	KM	-% (0/0)															
50	Maraspin, Luca	RA	33% (1/3)	0/1			1/2											
65	Paver, Matthias	LA	-% (0/0)															
77	Galijasevic, Emir	LA	-% (0/0)															
94	Bajgoric, Alen	RR	73% (8/11)	2/3	4/4	2/4				4/4				1				
0A	Carniel, Leon																	
0B	Czech, Andreas																	
0C	Florian, Riss																	
			68% (30/44)	3/5	9/10	6/15	7/8	2/2	3/3	7/8	9	4	0	7	0	6	0	0

Ein Durchbruch (DB) ist eine zusätzliche Information für Tore, die aus dem Rückraum erzielt wurden. Die Anzahl dieser Tore wird bei der Summe der Tore eines Spielers nicht berücksichtigt.

Torhüter		Quote gehaltener Bälle (Paraden/Tore+gehaltene Würfe)							
Nr	Name	Gesamt	7m	6m	9m	LA/RA	Kreis	Gegenstoß	Durchbruch
32	Muller, Sven	30% (10/33)	0% (0/3)	42% (5/12)	14% (1/7)	60% (3/5)	33% (1/3)	0% (0/3)	25% (2/8)
54	Hoblaj, Leon	0% (0/1)	0% (0/1)	-% (0/0)	-% (0/0)	-% (0/0)	-% (0/0)	-% (0/0)	-% (0/0)
		29% (10/34)	0% (0/4)	42% (5/12)	14% (1/7)	60% (3/5)	33% (1/3)	0% (0/3)	25% (2/8)

Würfe Team	Tore	Gehalten	Vorbei	Pfosten / Latte	Geblockt	Gesamt	Wurfquote
7m	3	2	0	0	0	3/5	60%
6m	9	1	0	0	0	9/10	90%
9m	6	6	2	0	1	6/15	40%
LA/RA	7	1	0	0	0	7/8	88%
Kreis	2	0	0	0	0	2/2	100%
Gegenstoß	3	0	0	0	0	3/3	100%
Durchbruch	7	1	0	0	0	7/8	88%
	30	10	3	0	1	30/44	68%

LEGENDE	
KM	Kreisläufer
TG	Tempogegenstoß
DB	Durchbruch
TF	Technische Fehler
ST	Steals
WB	Geblockte Würfe
AS	Vorlagen
GK	Gelbe Karte
2min	2min-Strafen
RK	Rote Karte
BK	Blaue Karte

Es ist im Einzelfall möglich, dass Unterschiede zwischen der Summe einzelner Spielerstatistiken und Teamstatistiken auftreten. Der Grund ist, dass aufgrund der Geschwindigkeit eines Handball-Spiels bei einzelnen Ereignissen unsere Scouts den Spieler nicht richtig zuordnen können.