



Datum: 24/01/26  
Uhrzeit: 18:15  
Spiel: Spiel: 15. Spieltag, Spielnummer: 62246608, Saison: 25/26  
Austragungsort: Fritz Grassinger sports hall  
Schiedsrichter: ,

## SPIELBERICHT

HLA Challenge

#GeballteLeidenschaft



Wat Funfhaus HB

BEENDET

23 : 23

( 10 : 8 )

UHLZ Perchtoldsdorf  
Devils/Jags



DEVILS

Bester Werfer: Kropf 10

2min: 4

Bester Werfer: Tacke 6

2min: 3

WURFQUOTE: **55%**

7M-QUOTE

Würfe gesamt: 42

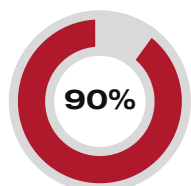
Tore: 23

Würfe gehalten: 16

Würfe vorbei: 3

Würfe Pfosten/Latte: 2

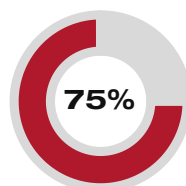
Würfe geblockt: 0



9 10  
7m-Tore 7m-Würfe

7m verworfen:  
21:47 | 9 KROPF (SAVE)

7M-QUOTE



3 4  
7m-Tore 7m-Würfe

7m verworfen:  
39:30 | 14 FRITZ (OFF)

WURFQUOTE: **52%**

Würfe gesamt: 44

Tore: 23

Würfe gehalten: 13

Würfe vorbei: 6

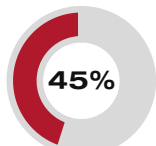
Würfe Pfosten/Latte: 3

Würfe geblockt: 1

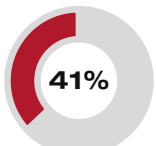
ERFOLGREICHE ANGRIFFE

GEHALTENE BÄLLE

ABGEWEHRTE ANGRIFFE



23 51  
Tore erzielt Angriffe\*



16 39  
Paraden Würfe auf das Tor



23 52  
Gegentore Angriffe\*

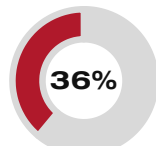
ABGEWEHRTE ANGRIFFE

GEHALTENE BÄLLE

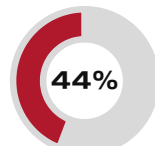
ERFOLGREICHE ANGRIFFE



23 51  
Gegentore Angriffe\*



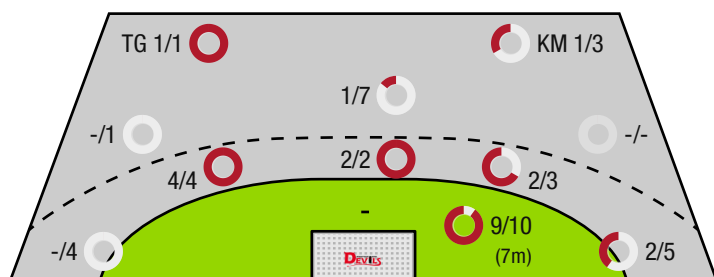
13 36  
Paraden Würfe auf das Tor



23 52  
Tore erzielt Angriffe\*

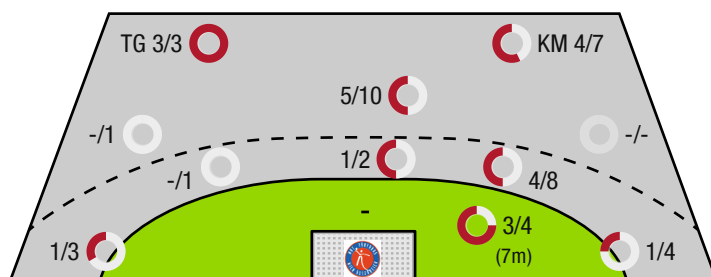
\*Die Anzahl der Angriffe wird mit jedem Ballbesitzwechsel um einen Angriff erhöht.

WAT FUNFHAUS HB - ANGRIFF



TG - Tempogegenstoß KM - Kreisläufer

UHLZ PERCHTOLDSDORF DEVILS/JAGS - ANGRIFF





Wat Funfhaus HB

BEENDET

23 : 23  
( 10 : 8 )

UHLZ Perchtoldsdorf  
Devils/Jags



Spieler			Tore/Würfe								Sonstiges				Strafen			
Nr	Name	Pos.	Gesamt	7m	6m	9m	LA/RA	KM	TG	DB*	TF	ST	WB	AS	GK	2min	RK	BK
98	Pavic, Jakov	TW	-% (0/0)											1				
99	Dominik, Frank	TW	0% (0/1)															
9	Kropf, Elias	RA	71% (10/14)	8/9			2/5				1			1				
14	Scholz, Oliver	LA	40% (2/5)				0/3	1/1	1/1									
22	Vuksa, Goran	KM	-% (0/0)									1						
23	Fetz, Leonard	KM	0% (0/2)					0/2					1					
29	Matzinger, Philip	LA	-% (0/0)															
32	Huber, Bernhard	LA	75% (3/4)		2/2		0/1			2/2	1	1		2		1		
33	Toljevic, F	KM	-% (0/0)															
34	Paha, Leonard	RR	0% (0/1)			0/1					1							
55	Fernandez, Iago		100% (1/1)	1/1							1							
59	Baxter, John	RL	33% (3/9)		2/2	1/7				1/1	3	1		3				
77	Zalewski, Emil	RL	67% (2/3)		2/3					2/3	2			1		2		
87	Pfannhauser, Feliz	RL	-% (0/0)															
93	Stab, Bence		100% (2/2)		2/2					1/1	2					1		
96	Tomek-Muslu, Seyit		-% (0/0)															
0A	Issing, Timo														1			
0B	Monev, Ivan																	
0C	KORNER, Philipp																	
0D	Zganec, D																	
			55% (23 / 42)	9/10	8/9	1/8	2/9	1/3	1/1	6/7	11	3	1	8	1	4	0	0

Ein Durchbruch (DB) ist eine zusätzliche Information für Tore, die aus dem Rückraum erzielt wurden. Die Anzahl dieser Tore wird bei der Summe der Tore eines Spielers nicht berücksichtigt.

Torhüter		Quote gehaltener Bälle (Paraden/Tore+gehaltene Würfe)							
Nr	Name	Gesamt	7m	6m	9m	LA/RA	Kreis	Gegenstoß	Durchbruch
98	Pavic, Jakov	45% (9 / 20)	0% (0 / 3)	67% (2 / 3)	50% (2 / 4)	67% (4 / 6)	25% (1 / 4)	-% (0 / 0)	0% (0 / 1)
99	Dominik, Frank	27% (4 / 15)	-% (0 / 0)	20% (1 / 5)	40% (2 / 5)	100% (1 / 1)	0% (0 / 1)	0% (0 / 3)	25% (1 / 4)
		37% (13 / 35)	0% (0 / 3)	38% (3 / 8)	44% (4 / 9)	71% (5 / 7)	20% (1 / 5)	0% (0 / 3)	20% (1 / 5)

Würfe Team	Tore	Gehalten	Vorbei	Pfosten / Latte	Geblockt	Gesamt	Wurfquote
7m	9	1	0	0	0	9/10	90%
6m	8	1	0	0	0	8/9	89%
9m	1	6	1	0	0	1/8	13%
LA/RA	2	5	0	2	0	2/9	22%
Kreis	1	2	0	0	0	1/3	33%
Gegenstoß	1	0	0	0	0	1/1	100%
Durchbruch	6	1	0	0	0	6/7	86%
	23	16	3	2	0	23/42	55%

LEGENDE

KM	Kreisläufer
TG	Tempogegenstoß
DB	Durchbruch
TF	Technische Fehler
ST	Steals
WB	Geblockte Würfe
AS	Vorlagen
GK	Gelbe Karte
2min	2min-Strafen
RK	Rote Karte
BK	Blaue Karte

Es ist im Einzelfall möglich, dass Unterschiede zwischen der Summe einzelner Spielerstatistiken und Teamstatistiken auftreten. Der Grund ist, dass aufgrund der Geschwindigkeit eines Handball-Spiels bei einzelnen Ereignissen unsere Scouts den Spieler nicht richtig zuordnen können.



Wat Funfhaus HB

BEENDET

23 : 23  
( 10 : 8 )

UHLZ Perchtoldsdorf  
Devils/Jags



Spieler			Tore/Würfe								Sonstiges				Strafen			
Nr	Name	Pos.	Gesamt	7m	6m	9m	LA/RA	KM	TG	DB*	TF	ST	WB	AS	GK	2min	RK	BK
1	Binder, Lucas	TW	-% (0/0)															
42	Ilov, Boris	TW	-% (0/0)								1			1				
3	Heiglauer, Felix	RR	50% (4/8)		3/7	1/1				2/4	1							
4	Tacke, Laurens	LA	75% (6/8)					3/5	3/3		1							
6	Emberger, Martin		100% (1/1)				1/1									1		
8	Diry, Tim	KM	67% (2/3)					1/2				1				1		
10	Mclachlan, James		50% (2/4)			2/4					3			2				
14	Fritz, Florian	LA	50% (4/8)	3/4			1/4											
19	Steinhagen, Ole Gunnar	RL	67% (2/3)			2/3					1			4				
20	Henkes, Ben		20% (1/5)		1/2	0/3				1/2						1		
31	Veith, Julius		-% (0/0)															
55	Wildhack, Nik	RA	-% (0/0)								1							
60	Skalnik, C		-% (0/0)															
73	Reichegger, Timo	LA	0% (0/2)				0/2											
91	Mader, Konstantin		50% (1/2)		1/2					1/1	1							
97	Zimmerl, David	RM	-% (0/0)															
0A	Folta, Bernhard																	
0B	Schaumann, Oliver														1			
0C	Bavlnka, Luis																	
			52% (23/44)	3/4	5/11	5/11	2/7	4/7	3/3	4/7	9	1	0	7	1	3	0	0

Ein Durchbruch (DB) ist eine zusätzliche Information für Tore, die aus dem Rückraum erzielt wurden. Die Anzahl dieser Tore wird bei der Summe der Tore eines Spielers nicht berücksichtigt.

Torhüter		Quote gehaltener Bälle (Paraden/Tore+gehaltene Würfe)							
Nr	Name	Gesamt	7m	6m	9m	LA/RA	Kreis	Gegenstoß	Durchbruch
1	Binder, Lucas	0% (0/2)	0% (0/2)	-% (0/0)	-% (0/0)	-% (0/0)	-% (0/0)	-% (0/0)	-% (0/0)
42	Ilov, Boris	44% (16/36)	13% (1/8)	11% (1/9)	86% (6/7)	71% (5/7)	67% (2/3)	0% (0/1)	14% (1/7)
		42% (16/38)	10% (1/10)	11% (1/9)	86% (6/7)	71% (5/7)	67% (2/3)	0% (0/1)	14% (1/7)

Würfe Team	Tore	Gehalten	Vorbei	Pfosten / Latte	Geblockt	Gesamt	Wurfquote
7m	3	0	1	0	0	3/4	75%
6m	5	3	2	1	0	5/11	45%
9m	5	4	0	1	1	5/11	45%
LA/RA	2	5	0	0	0	2/7	29%
Kreis	4	1	0	1	0	4/7	57%
Gegenstoß	3	0	0	0	0	3/3	100%
Durchbruch	4	1	0	0	0	4/7	57%
	23	13	6	3	1	23/44	52%

LEGENDE

KM	Kreisläufer
TG	Tempogegenstoß
DB	Durchbruch
TF	Technische Fehler
ST	Steals
WB	Geblockte Würfe
AS	Vorlagen
GK	Gelbe Karte
2min	2min-Strafen
RK	Rote Karte
BK	Blaue Karte

Es ist im Einzelfall möglich, dass Unterschiede zwischen der Summe einzelner Spielerstatistiken und Teamstatistiken auftreten. Der Grund ist, dass aufgrund der Geschwindigkeit eines Handball-Spiels bei einzelnen Ereignissen unsere Scouts den Spieler nicht richtig zuordnen können.