



Datum: 09/05/26
 Uhrzeit: 18:00
 Spiel: Spiel: 8. Spieltag, Spielnummer: 69275296, Saison: 25/26
 Austragungsort: Fritz Grassinger sports hall
 Schiedsrichter: ,

SPIELBERICHT

HLA Challenge

#GeballteLeidenschaft



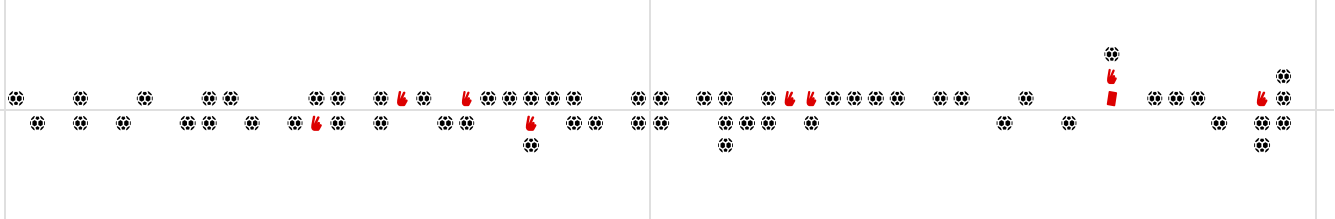
Wat Funfhaus HB

BEENDET

32 : 27

(15 : 15)

Union Korneuburg



Bester Werfer: Jochmann 9

2min: 6

Bester Werfer: Moser 9

2min: 2

WURFQUOTE: **74%**

7M-QUOTE

Würfe gesamt: 43



Tore: 32



Würfe gehalten: 7



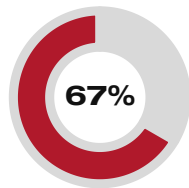
Würfe vorbei: 2



Würfe Pfosten/Latte: 1



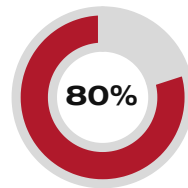
Würfe geblockt: 2



2 | 3
7m-Tore | 7m-Würfe

7m verworfen:
03:31 | 9 KROPP (SAVE)

7M-QUOTE



4 | 5
7m-Tore | 7m-Würfe

7m verworfen:
59:56 | 30 WINKLER (BAR)

WURFQUOTE: **64%**

Würfe gesamt: 42



Tore: 27



Würfe gehalten: 9



Würfe vorbei: 5



Würfe Pfosten/Latte: 3



Würfe geblockt: 0



ERFOLGREICHE ANGRIFFE



32 | 54
Tore erzielt | Angriffe*

GEHALTENE BÄLLE



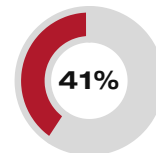
7 | 34
Paraden | Würfe auf das Tor

ABGEWEHRTE ANGRIFFE



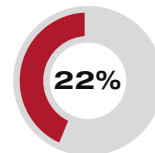
27 | 54
Gegentore | Angriffe*

ABGEWEHRTE ANGRIFFE



32 | 54
Gegentore | Angriffe*

GEHALTENE BÄLLE



9 | 41
Paraden | Würfe auf das Tor

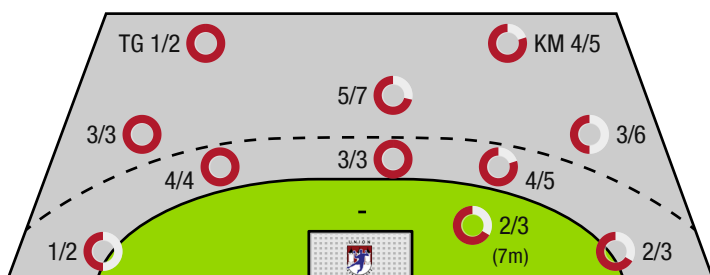
ERFOLGREICHE ANGRIFFE



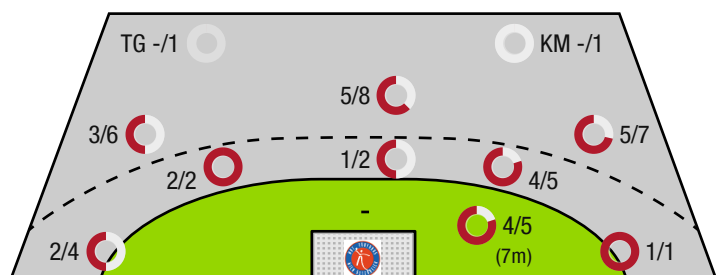
27 | 54
Tore erzielt | Angriffe*

*Die Anzahl der Angriffe wird mit jedem Ballbesitzwechsel um einen Angriff erhöht.

WAT FUNFHAUS HB - ANGRIFF



UNION KORNEUBURG - ANGRIFF



TG - Tempogegenstoß KM - Kreisläufer



Wat Funfhaus HB

BEENDET

32 : 27

(15 : 15)

Union Korneuburg



Spieler			Tore/Würfe							Sonstiges				Strafen				
Nr	Name	Pos.	Gesamt	7m	6m	9m	LA/RA	KM	TG	DB*	TF	ST	WB	AS	GK	2min	RK	BK
21	Friedl, Felix	TW	-% (0/0)															
99	Dominik, Frank	TW	-% (0/0)															
8	Georg, Mayr Pranzeneder		-% (0/0)															
9	Kropf, Elias	RA	60% (3/5)	0/1	1/1		2/3				2							
14	Scholz, Oliver	LA	-% (0/0)								1							
16	Baxter, John	RL	80% (4/5)	2/2		1/1	1/2				1	1						
22	Vuksa, Goran	KM	67% (4/6)					3/4	1/2							3	1	
23	Fetz, Leonard	KM	100% (1/1)					1/1			3					1		
29	Matzinger, Philip	LA	-% (0/0)															
32	Huber, Bernhard	LA	63% (5/8)		3/4	2/4				0/1	1					1		
33	Toljevic, F	KM	-% (0/0)															
34	Paha, Leonard	RR	100% (5/5)		2/2	3/3					1			1				
55	Fernandez, Iago		-% (0/0)															
77	Zalewski, Emil	RL	50% (1/2)		1/1	0/1				1/1						1		
89	Valentin, Klicha	RM	-% (0/0)								1			1				
90	Jochmann, Jakob	RM	82% (9/11)		4/4	5/7				2/2	1			1				
0A	KORNER, Philipp																	
0B	Monev, Ivan																	
0C	Issing, Timo																	
0D	Zganec, Dorian																	
			74% (32 / 43)	2/3	11/12	11/16	3/5	4/5	1/2	3/4	11	1	0	3	0	6	1	0

Ein Durchbruch (DB) ist eine zusätzliche Information für Tore, die aus dem Rückraum erzielt wurden. Die Anzahl dieser Tore wird bei der Summe der Tore eines Spielers nicht berücksichtigt.

Torhüter		Quote gehaltener Bälle (Paraden/Tore+gehaltene Würfe)							
Nr	Name	Gesamt	7m	6m	9m	LA/RA	Kreis	Gegenstoß	Durchbruch
21	Friedl, Felix	25% (9 / 36)	0% (0 / 4)	22% (2 / 9)	32% (6 / 19)	0% (0 / 3)	-% (0 / 0)	100% (1 / 1)	25% (1 / 4)
99	Dominik, Frank	-% (0 / 0)	-% (0 / 0)	-% (0 / 0)	-% (0 / 0)	-% (0 / 0)	-% (0 / 0)	-% (0 / 0)	-% (0 / 0)
		25% (9 / 36)	0% (0 / 4)	22% (2 / 9)	32% (6 / 19)	0% (0 / 3)	-% (0 / 0)	100% (1 / 1)	25% (1 / 4)

Würfe Team	Tore	Gehalten	Vorbei	Pfosten / Latte	Geblockt	Gesamt	Wurfquote
7m	2	1	0	0	0	2/3	67%
6m	11	1	0	0	0	11/12	92%
9m	11	2	0	1	2	11/16	69%
LA/RA	3	1	0	0	0	3/5	60%
Kreis	4	1	0	0	0	4/5	80%
Gegenstoß	1	1	0	0	0	1/2	50%
Durchbruch	3	1	0	0	0	3/4	75%
	32	7	2	1	2	32/43	74%

LEGENDE

KM	Kreisläufer
TG	Tempogegenstoß
DB	Durchbruch
TF	Technische Fehler
ST	Steals
WB	Geblockte Würfe
AS	Vorlagen
GK	Gelbe Karte
2min	2min-Strafen
RK	Rote Karte
BK	Blaue Karte

Es ist im Einzelfall möglich, dass Unterschiede zwischen der Summe einzelner Spielerstatistiken und Teamstatistiken auftreten. Der Grund ist, dass aufgrund der Geschwindigkeit eines Handball-Spiels bei einzelnen Ereignissen unsere Scouts den Spieler nicht richtig zuordnen können.



Wat Funfhaus HB

BEENDET

32 : 27

(15 : 15)

Union Korneuburg



Spieler			Tore/Würfe								Sonstiges				Strafen			
Nr	Name	Pos.	Gesamt	7m	6m	9m	LA/RA	KM	TG	DB*	TF	ST	WB	AS	GK	2min	RK	BK
1	Strohmaier, Darian	TW	-% (0/0)															
21	Gross, Johannes	TW	-% (0/0)															
5	Dijkstra, Leon	RM	83% (5/6)		1/1	4/5					3							
6	Thimler, Jonas	RL	-% (0/0)															
9	Litschauer, Christoph	RL	-% (0/0)								1		1					
10	Hofle, Lukas	RM	50% (1/2)				1/2											
13	Weinhappl, Matthias	RL	67% (2/3)	1/1			1/2											
17	Moser, Marwin	LA	90% (9/10)		4/4	5/6				2/2								
23	Gross, Lukas	LA	75% (3/4)		1/1	1/1	1/1		0/1		3					1		
27	Rattensperger, Jonas	RL	33% (1/3)			1/3					1		1					
29	Karasek, Lenny	KM	0% (0/2)		0/1			0/1										
30	Winkler, Jakob	KM	50% (4/8)	3/4		1/4												
44	Nikic, Oliver	RL	50% (2/4)		1/2	1/2				1/2	1					1		
47	Kreuzwiesner, Andreas	LA	-% (0/0)								1							
51	Freitag, Philipp	RA	-% (0/0)															
92	Schubert, Sebastian		-% (0/0)															
0A	Schafner, Leonard																	
0B	Schindler, Martin																	
			64% (27 /42)	4/5	7/9	13/21	3/5	0/1	0/1	3/4	10	0	2	0	0	2	0	0

Ein Durchbruch (DB) ist eine zusätzliche Information für Tore, die aus dem Rückraum erzielt wurden. Die Anzahl dieser Tore wird bei der Summe der Tore eines Spielers nicht berücksichtigt.

Torhüter		Quote gehaltener Bälle (Paraden/Tore+gehaltene Würfe)							
Nr	Name	Gesamt	7m	6m	9m	LA/RA	Kreis	Gegenstoß	Durchbruch
1	Strohmaier, Darian	19% (7 /37)	33% (1 /3)	9% (1 /11)	15% (2 /13)	33% (1 /3)	20% (1 /5)	50% (1 /2)	25% (1 /4)
21	Gross, Johannes	0% (0 /2)	-% (0 /0)	0% (0 /1)	-% (0 /0)	0% (0 /1)	-% (0 /0)	-% (0 /0)	-% (0 /0)
		18% (7 /39)	33% (1 /3)	8% (1 /12)	15% (2 /13)	25% (1 /4)	20% (1 /5)	50% (1 /2)	25% (1 /4)

Würfe Team	Tore	Gehalten	Vorbei	Pfosten / Latte	Geblockt	Gesamt	Wurfquote
7m	4	0	0	1	0	4/5	80%
6m	7	2	0	0	0	7/9	78%
9m	13	6	1	1	0	13/21	62%
LA/RA	3	0	0	0	0	3/5	60%
Kreis	0	0	0	1	0	0/1	0%
Gegenstoß	0	1	0	0	0	0/1	0%
Durchbruch	3	1	0	0	0	3/4	75%
	27	9	5	3	0	27/42	64%

LEGENDE

KM	Kreisläufer
TG	Tempogegenstoß
DB	Durchbruch
TF	Technische Fehler
ST	Steals
WB	Geblockte Würfe
AS	Vorlagen
GK	Gelbe Karte
2min	2min-Strafen
RK	Rote Karte
BK	Blaue Karte

Es ist im Einzelfall möglich, dass Unterschiede zwischen der Summe einzelner Spielerstatistiken und Teamstatistiken auftreten. Der Grund ist, dass aufgrund der Geschwindigkeit eines Handball-Spiels bei einzelnen Ereignissen unsere Scouts den Spieler nicht richtig zuordnen können.