



Datum: 28/03/26
 Uhrzeit: 16:30
 Spiel: Spiel: 3. Spieltag, Spielnummer: 69301338, Saison: 25/26
 Austragungsort: Sport Hauptschule Kleinmünchen
 Schiedsrichter: ,

SPIELBERICHT

HLA Challenge

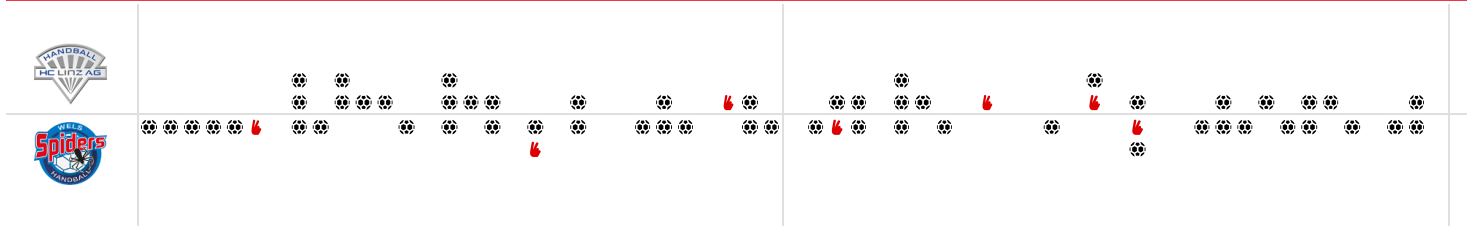
#GeballteLeidenschaft

BEENDET

SG HC Linz AG | Neue Heimat FT

25 : 31

(13 : 17)



Bester Werfer: Mittertutzler **7** 2min: **3** Bester Werfer: Rothig **9** 2min: **4**

WURFQUOTE: 53%

Würfe gesamt: 47

Tore: 25

Würfe gehalten: 12

Würfe vorbei: 9

Würfe Pfosten/Latte: 5

Würfe geblockt: 1

7M-QUOTE

2 **3**

7m-Tore 7m-Würfe

7m verworfen:
19:57 | 17 HINTERREITER (SAVE)

WURFQUOTE: 55%

Würfe gesamt: 56

Tore: 31

Würfe gehalten: 18

Würfe vorbei: 5

Würfe Pfosten/Latte: 1

Würfe geblockt: 1

7M-QUOTE

3 **4**

7m-Tore 7m-Würfe

7m verworfen:
20:34 | 28 JASZAI (OFF)

ERFOLGREICHE ANGRIFFE

25 **63**

Tore erzielt Angriffe*

GEHALTENE BÄLLE

12 **43**

Paraden Würfe auf das Tor

ABGEWEHRTE ANGRIFFE

31 **63**

Gegentore Angriffe*

ABGEWEHRTE ANGRIFFE

25 **63**

Gegentore Angriffe*

GEHALTENE BÄLLE

18 **43**

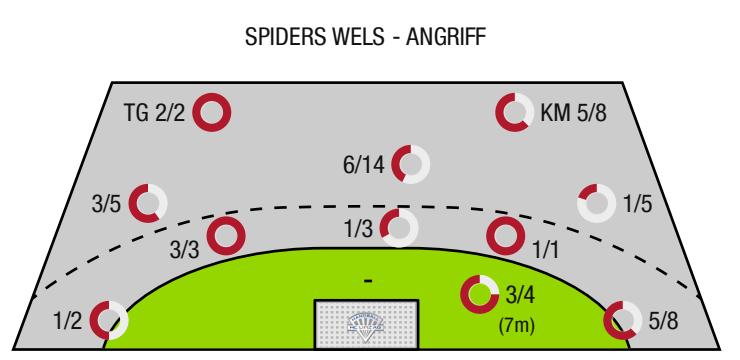
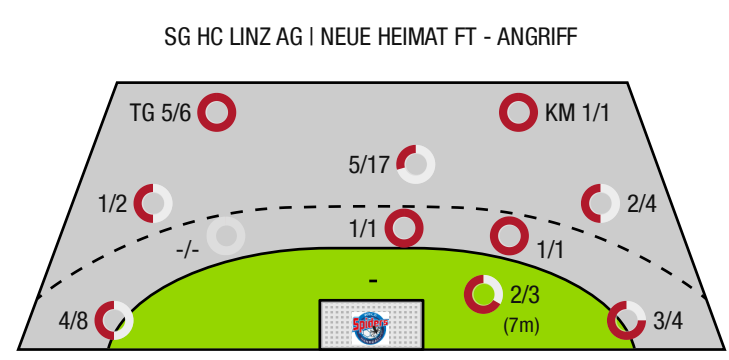
Paraden Würfe auf das Tor

ERFOLGREICHE ANGRIFFE

31 **63**

Tore erzielt Angriffe*

*Die Anzahl der Angriffe wird mit jedem Ballbesitzwechsel um einen Angriff erhöht.



TG - Tempogegenstoß KM - Kreisläufer



SG HC Linz AG | Neue Heimat FT

BEENDET

25 : 31

(13 : 17)

Spiders Wels



Spieler			Tore/Würfe							Sonstiges				Strafen				
Nr	Name	Pos.	Gesamt	7m	6m	9m	LA/RA	KM	TG	DB*	TF	ST	WB	AS	GK	2min	RK	BK
33	Weinmann, Stefan	TW	-% (0/0)								1			1		1		
95	Paul, Reisinger	TW	-% (0/0)															
3	Victor, Ivo		50% (1/2)		1/1		0/1			1/1	1					1		
4	Hellrung, Timo Paul	RR	0% (0/3)			0/3					2		1	2				
7	Mitterrutzer, Boris	LA	88% (7/8)	2/2			4/5		1/1		2							
9	Bryan, Nana Agyapong	RA	83% (5/6)				3/4		2/2		1							
10	Nana Agyapong, Marques	LA	40% (2/5)			0/2			2/3		1	2		2				
13	Dangl, Felix	RA	-% (0/0)								3							
14	Kneidinger, David	RR	60% (3/5)		1/1	2/4				1/1				2				
17	Hinterreiter, Moritz	RM	0% (0/1)	0/1							2							
22	Milos, Letic	KM	100% (1/1)					1/1										
23	Nidermuller, Phillip		-% (0/0)								1	1		2				
25	Klewein, Simon	RL	43% (3/7)			3/7					3			2				
27	Dudlak, Michael-Justin	RM	43% (3/7)			3/7					2			1		1		
45	Stachelberger, Nick		0% (0/2)				0/2											
0A	Berger, Franz																	
0B	Gierlinger, Manuel																	
0C	Klewein, Simon																	
0D	Dudlak, Michael-Justin																	
			53% (25 /47)	2/3	2/2	8/23	7/12	1/1	5/6	2/2	19	3	1	12	0	3	0	0

Ein Durchbruch (DB) ist eine zusätzliche Information für Tore, die aus dem Rückraum erzielt wurden. Die Anzahl dieser Tore wird bei der Summe der Tore eines Spielers nicht berücksichtigt.

Torhüter		Quote gehaltener Bälle (Paraden/Tore+gehaltene Würfe)							
Nr	Name	Gesamt	7m	6m	9m	LA/RA	Kreis	Gegenstoß	Durchbruch
33	Weinmann, Stefan	32% (10 /31)	0% (0 /1)	0% (0 /3)	42% (5 /12)	29% (2 /7)	38% (3 /8)	-% (0 /0)	0% (0 /3)
95	Paul, Reisinger	44% (8 /18)	0% (0 /2)	33% (1 /3)	63% (5 /8)	67% (2 /3)	-% (0 /0)	0% (0 /2)	0% (0 /2)
		37% (18 /49)	0% (0 /3)	17% (1 /6)	50% (10 /20)	40% (4 /10)	38% (3 /8)	0% (0 /2)	0% (0 /5)

Würfe Team	Tore	Gehalten	Vorbei	Pfosten / Latte	Geblockt	Gesamt	Wurfquote
7m	2	1	0	0	0	2/3	67%
6m	2	0	0	0	0	2/2	100%
9m	8	8	3	3	1	8/23	35%
LA/RA	7	2	0	2	0	7/12	58%
Kreis	1	0	0	0	0	1/1	100%
Gegenstoß	5	1	0	0	0	5/6	83%
Durchbruch	2	0	0	0	0	2/2	100%
	25	12	9	5	1	25/47	53%

LEGENDE

KM	Kreisläufer
TG	Tempogegenstoß
DB	Durchbruch
TF	Technische Fehler
ST	Steals
WB	Geblockte Würfe
AS	Vorlagen
GK	Gelbe Karte
2min	2min-Strafen
RK	Rote Karte
BK	Blaue Karte

Es ist im Einzelfall möglich, dass Unterschiede zwischen der Summe einzelner Spielerstatistiken und Teamstatistiken auftreten. Der Grund ist, dass aufgrund der Geschwindigkeit eines Handball-Spiels bei einzelnen Ereignissen unsere Scouts den Spieler nicht richtig zuordnen können.



SG HC Linz AG | Neue Heimat FT

BEENDET

25 : 31

(13 : 17)

Spiders Wels



Spieler			Tore/Würfe							Sonstiges				Strafen				
Nr	Name	Pos.	Gesamt	7m	6m	9m	LA/RA	KM	TG	DB*	TF	ST	WB	AS	GK	2min	RK	BK
12	Mair, Tobias	TW	-% (0/0)															
39	MohamedAbdelwahad, EidAli	TW	-% (0/0)															
2	Wiesinger, Johannes	KM	-% (0/0)											1				
6	Rothig, Daniel	RL	69% (9/13)		3/3	5/8			1/1	3/3	2			3				
14	Kukla, Andreas	RL	0% (0/1)			0/1					2							
22	Oljaca, Stevan	RM	50% (3/6)	3/3	0/1	0/2					1			2				
27	Rados, Ivan	LA	50% (1/2)				1/2											
28	Jaszai, Filip	RA	50% (4/8)	0/1			4/7				1	2		1				
45	Pavlovic, Patrik	LA	100% (2/2)				1/1		1/1							1		
47	Petrisic, David	KM	-% (0/0)								1					1		
62	Bosnjak, Gabriel	RM	50% (2/4)		2/2	0/2				2/2	1	1		2				
77	Kutic, Jovica	RR	45% (5/11)			5/11					3			3		1		
83	Omanovic, A		-% (0/0)											1				
99	Hrcic, Aarmin	KM	56% (5/9)		0/1			5/8			1		1			1		
0A	Maric, Dominik																	
0B	Jodicke, David																	
0C	Kropf, Jan																	
0D	Oljaca, Stevan																	
			55% (31 / 56)	3/4	5/7	10/24	6/10	5/8	2/2	5/5	12	3	1	13	0	4	0	0

Ein Durchbruch (DB) ist eine zusätzliche Information für Tore, die aus dem Rückraum erzielt wurden. Die Anzahl dieser Tore wird bei der Summe der Tore eines Spielers nicht berücksichtigt.

Torhüter		Quote gehaltener Bälle (Paraden/Tore+gehaltene Würfe)							
Nr	Name	Gesamt	7m	6m	9m	LA/RA	Kreis	Gegenstoß	Durchbruch
12	Mair, Tobias	-% (0 / 0)	-% (0 / 0)	-% (0 / 0)	-% (0 / 0)	-% (0 / 0)	-% (0 / 0)	-% (0 / 0)	-% (0 / 0)
39	MohamedAbdelwahad, EidAli	32% (12 / 37)	33% (1 / 3)	0% (0 / 2)	50% (8 / 16)	22% (2 / 9)	0% (0 / 1)	17% (1 / 6)	0% (0 / 2)
		32% (12 / 37)	33% (1 / 3)	0% (0 / 2)	50% (8 / 16)	22% (2 / 9)	0% (0 / 1)	17% (1 / 6)	0% (0 / 2)

Würfe Team	Tore	Gehalten	Vorbei	Pfosten / Latte	Geblockt	Gesamt	Wurfquote
7m	3	0	1	0	0	3/4	75%
6m	5	1	0	0	1	5/7	71%
9m	10	10	3	1	0	10/24	42%
LA/RA	6	4	0	0	0	6/10	60%
Kreis	5	3	0	0	0	5/8	63%
Gegenstoß	2	0	0	0	0	2/2	100%
Durchbruch	5	0	0	0	0	5/5	100%
	31	18	5	1	1	31/56	55%

LEGENDE

KM	Kreisläufer
TG	Tempogegenstoß
DB	Durchbruch
TF	Technische Fehler
ST	Steals
WB	Geblockte Würfe
AS	Vorlagen
GK	Gelbe Karte
2min	2min-Strafen
RK	Rote Karte
BK	Blaue Karte

Es ist im Einzelfall möglich, dass Unterschiede zwischen der Summe einzelner Spielerstatistiken und Teamstatistiken auftreten. Der Grund ist, dass aufgrund der Geschwindigkeit eines Handball-Spiels bei einzelnen Ereignissen unsere Scouts den Spieler nicht richtig zuordnen können.