



Datum: 09/05/26
 Uhrzeit: 20:20
 Spiel: Spiel: 3. Spieltag, Spielnummer: 71325416, Saison: 25/26
 Austragungsort: Sporthalle am See
 Schiedsrichter: ,

SPIELBERICHT

HLA Meisterliga

www.hla.at

#GeballteLeidenschaft

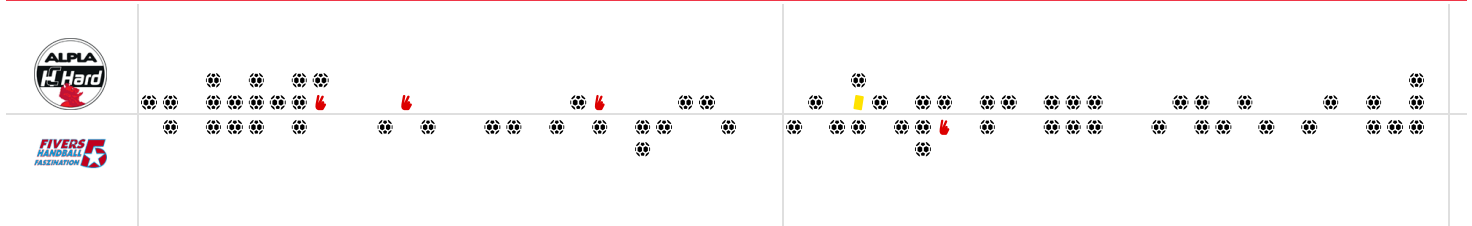
BEENDET

Alpla HC Hard

31 : 33

(14 : 15)

HC Fivers Wat Margareten



Bester Werfer: Runarsson **9** (2min: **3**) | Bester Werfer: Gangel **7** (2min: **1**)

WURFQUOTE: 76%

Würfe gesamt: 41
 Tore: 31
 Würfe gehalten: 5
 Würfe vorbei: 4
 Würfe Pfosten/Latte: 3
 Würfe geblockt: 0

7M-QUOTE: 80%

7m-Tore: **4** | 7m-Würfe: **5**
 7m verworfen: 14:24 | 9 TOKIC (POST)

WURFQUOTE: 62%

Würfe gesamt: 53
 Tore: 33
 Würfe gehalten: 14
 Würfe vorbei: 4
 Würfe Pfosten/Latte: 5
 Würfe geblockt: 1

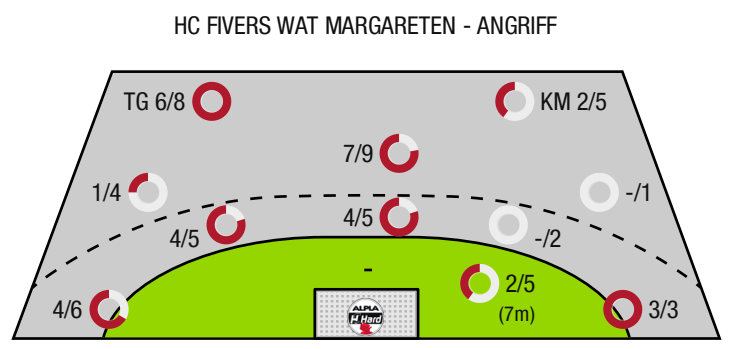
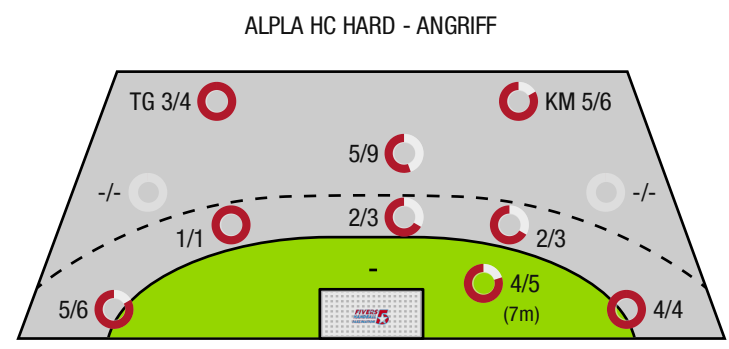
7M-QUOTE: 40%

7m-Tore: **2** | 7m-Würfe: **5**
 7m verworfen: 13:02 | 59 RATTENSPERGER (SAVE)
 15:13 | 55 MARTINOVIC (BAR)
 42:34 | 15 GANGEL (SAVE)

<h4>ERFOLGREICHE ANGRIFFE</h4> <p>52%</p> <p>31 Tore erzielt 60 Angriffe*</p>	<h4>GEHALTENE BÄLLE</h4> <p>13%</p> <p>5 Paraden 38 Würfe auf das Tor</p>	<h4>ABGEWEHRTE ANGRIFFE</h4> <p>44%</p> <p>33 Gegentore 59 Angriffe*</p>
--	--	---

<h4>ABGEWEHRTE ANGRIFFE</h4> <p>48%</p> <p>31 Gegentore 60 Angriffe*</p>	<h4>GEHALTENE BÄLLE</h4> <p>31%</p> <p>14 Paraden 45 Würfe auf das Tor</p>	<h4>ERFOLGREICHE ANGRIFFE</h4> <p>56%</p> <p>33 Tore erzielt 59 Angriffe*</p>
---	---	--

*Die Anzahl der Angriffe wird mit jedem Ballbesitzwechsel um einen Angriff erhöht.



TG - Tempogegenstoß KM - Kreisläufer



Alpla HC Hard

BEENDET

31 : 33 HC Fivers Wat Margareten



(14 : 15)

Spieler			Tore/Würfe								Sonstiges				Strafen			
Nr	Name	Pos.	Gesamt	7m	6m	9m	LA/RA	KM	TG	DB*	TF	ST	WB	AS	GK	2min	RK	BK
12	Gurskis, Lukas	TW	-% (0/0)															
32	Doknic, Golub	TW	-% (0/0)															
7	Jonsson, Tryggvi Gardar	RL	100% (1/1)						1/1				1			1		
9	Tokic, Ante	RA	71% (5/7)	0/1	0/1		4/4		1/1									
11	Runarsson, Tumi	RM	82% (9/11)	4/4	3/3	2/4				3/3	3			2				
22	Babic, Dejan	KM	86% (6/7)					5/6	1/1		4							
24	Manaskov, Martin	RL	-% (0/0)								2							
25	Haunold, Marc-Andre	RL	100% (2/2)			2/2								7		1		
26	Piringer, Jannik	LA	-% (0/0)															
29	Mosblech, Kaspar	KM	-% (0/0)															
33	Sager, Nico	LA	71% (5/7)				5/6		0/1		1							
35	Haemmerle, Matthias	RM	-% (0/0)															
39	Luerzer, Robin	LA	-% (0/0)								1							
47	Fritsch, Lukas	RL	25% (1/4)		1/2	0/2				1/1	4			5		1		
55	Cirit, Berkant	KM	-% (0/0)															
99	Hild, Matthias	RR	100% (2/2)		1/1	1/1				1/1	2			2				
0A	Trautvetter, Benjamin																	
0B	Jonsson, Hannes Jon														1			
0C	Maier, Martin																	
0D	Sgonc, Lennio																	
			76% (31 / 41)	4/5	5/7	5/9	9/10	5/6	3/4	5/5	17	0	1	16	1	3	0	0

Ein Durchbruch (DB) ist eine zusätzliche Information für Tore, die aus dem Rückraum erzielt wurden. Die Anzahl dieser Tore wird bei der Summe der Tore eines Spielers nicht berücksichtigt.

Torhüter		Quote gehaltener Bälle (Paraden/Tore+gehaltene Würfe)							
Nr	Name	Gesamt	7m	6m	9m	LA/RA	Kreis	Gegenstoß	Durchbruch
12	Gurskis, Lukas	20% (1 / 5)	0% (0 / 1)	0% (0 / 1)	50% (1 / 2)	0% (0 / 1)	-% (0 / 0)	-% (0 / 0)	0% (0 / 1)
32	Doknic, Golub	31% (13 / 42)	67% (2 / 3)	13% (1 / 8)	42% (5 / 12)	25% (2 / 8)	50% (2 / 4)	14% (1 / 7)	25% (1 / 4)
		30% (14 / 47)	50% (2 / 4)	11% (1 / 9)	43% (6 / 14)	22% (2 / 9)	50% (2 / 4)	14% (1 / 7)	20% (1 / 5)

Würfe Team	Tore	Gehalten	Vorbei	Pfosten / Latte	Geblockt	Gesamt	Wurfquote
7m	4	0	0	1	0	4/5	80%
6m	5	2	0	0	0	5/7	71%
9m	5	1	2	1	0	5/9	56%
LA/RA	9	1	0	0	0	9/10	90%
Kreis	5	0	0	1	0	5/6	83%
Gegenstoß	3	1	0	0	0	3/4	75%
Durchbruch	5	0	0	0	0	5/5	100%
	31	5	4	3	0	31/41	76%

LEGENDE

KM	Kreisläufer
TG	Tempogegenstoß
DB	Durchbruch
TF	Technische Fehler
ST	Steals
WB	Geblockte Würfe
AS	Vorlagen
GK	Gelbe Karte
2min	2min-Strafen
RK	Rote Karte
BK	Blaue Karte

Es ist im Einzelfall möglich, dass Unterschiede zwischen der Summe einzelner Spielerstatistiken und Teamstatistiken auftreten. Der Grund ist, dass aufgrund der Geschwindigkeit eines Handball-Spiels bei einzelnen Ereignissen unsere Scouts den Spieler nicht richtig zuordnen können.



Alpla HC Hard

BEENDET

31 : 33 HC Fivers Wat Margareten

(14 : 15)



Spieler			Tore/Würfe							Sonstiges				Strafen				
Nr	Name	Pos.	Gesamt	7m	6m	9m	LA/RA	KM	TG	DB*	TF	ST	WB	AS	GK	2min	RK	BK
51	Oleksii, Novikov	TW	-% (0/0)															
56	Novakovic, Sergej	TW	-% (0/0)															
15	Gangel, Philipp	LA	78% (7/9)	1/2	1/1		4/5		1/1	1/1								
25	Weiser, Samuel	RL	80% (4/5)		1/1			2/3	1/1		2							
35	Gangel, Lukas	RR	67% (2/3)	1/1		1/2					1			1				
45	Maksic, Velibor	RR	-% (0/0)															
50	Tikvic, Emanuel	RL	100% (1/1)						1/1									
53	Dvorak, Florentin	RR	67% (2/3)		1/2	1/1				1/2				2				
55	Martinovic, Marin	RM	40% (2/5)	0/1	0/2	2/2				0/1	1							
57	Rudnicki, Mats	RL	50% (4/8)		2/3	2/5				1/1	2			7				
58	Brenneis, Leander	KM	0% (0/2)					0/2										
59	Rattensperger, Matthias	RA	60% (3/5)	0/1			3/3		0/1		1			1				
65	Breit, Leon	LA	67% (2/3)				0/1		2/2							1		
75	Riede, Maximilian	RA	-% (0/0)															
85	Schuh, Fabio	RM	67% (6/9)		3/3	2/4			1/2	1/1	2			3				
95	Lichtblau, Lorin	LA	-% (0/0)															
0A	Jonas, Herbert																	
0B	Eckl, Peter																	
0C	Neckam, Monika																	
0	Glatzl, Fabian																	
			62% (33 /53)	2/5	8/12	8/14	7/9	2/5	6/8	4/6	9	0	0	14	0	1	0	0

Ein Durchbruch (DB) ist eine zusätzliche Information für Tore, die aus dem Rückraum erzielt wurden. Die Anzahl dieser Tore wird bei der Summe der Tore eines Spielers nicht berücksichtigt.

Torhüter		Quote gehaltener Bälle (Paraden/Tore+gehaltene Würfe)							
Nr	Name	Gesamt	7m	6m	9m	LA/RA	Kreis	Gegenstoß	Durchbruch
51	Oleksii, Novikov	0% (0 /14)	0% (0 /1)	0% (0 /3)	0% (0 /2)	0% (0 /3)	0% (0 /4)	0% (0 /1)	0% (0 /3)
56	Novakovic, Sergej	23% (5 /22)	0% (0 /3)	50% (2 /4)	25% (1 /4)	14% (1 /7)	0% (0 /1)	33% (1 /3)	0% (0 /2)
		14% (5 /36)	0% (0 /4)	29% (2 /7)	17% (1 /6)	10% (1 /10)	0% (0 /5)	25% (1 /4)	0% (0 /5)

Würfe Team	Tore	Gehalten	Vorbei	Pfosten / Latte	Geblockt	Gesamt	Wurfquote
7m	2	2	0	1	0	2/5	40%
6m	8	1	0	2	1	8/12	67%
9m	8	6	0	0	0	8/14	57%
LA/RA	7	2	0	0	0	7/9	78%
Kreis	2	2	0	1	0	2/5	40%
Gegenstoß	6	1	0	1	0	6/8	75%
Durchbruch	4	1	0	1	0	4/6	67%
	33	14	4	5	1	33/53	62%

LEGENDE

KM	Kreisläufer
TG	Tempogegenstoß
DB	Durchbruch
TF	Technische Fehler
ST	Steals
WB	Geblockte Würfe
AS	Vorlagen
GK	Gelbe Karte
2min	2min-Strafen
RK	Rote Karte
BK	Blaue Karte

Es ist im Einzelfall möglich, dass Unterschiede zwischen der Summe einzelner Spielerstatistiken und Teamstatistiken auftreten. Der Grund ist, dass aufgrund der Geschwindigkeit eines Handball-Spiels bei einzelnen Ereignissen unsere Scouts den Spieler nicht richtig zuordnen können.