



Datum: 13/04/24
Uhrzeit: 20:20
Spiel: Spiel: 22. Spieltag, Spielnummer: 42526673, Saison: 24/25
Austragungsort: Sporthalle Margareten
Schiedsrichter: Vranes, Ana, Wenninger, Marlis

SPIELBERICHT

HLA Meisterliga

www.hla.at

#GeballteLeidenschaft

BEENDET



HC FIVERS WAT Margareten **39 : 31**
(20 : 13)

Sparkasse Schwaz
HANDBALL TIROL



Bester Werfer: Schuh **9**

2min: **7**

Bester Werfer: Wanitschek **7**

2min: **5**

WURFQUOTE: **76%**

7M-QUOTE

Würfe gesamt: 51

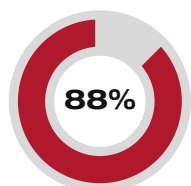
Tore: 39

Würfe gehalten: 5

Würfe vorbei: 4

Würfe Pfosten/Latte: 1

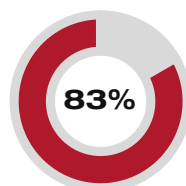
Würfe geblockt: 3



7 **8**
7m-Tore 7m-Würfe

7m verworfen:
06:38 | 55 MARTINOVIC (SAVE)

7M-QUOTE



5 **6**
7m-Tore 7m-Würfe

7m verworfen:
33:41 | 17 PERIC (SAVE)

WURFQUOTE: **70%**

Würfe gesamt: 44

Tore: 31

Würfe gehalten: 9

Würfe vorbei: 3

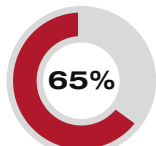
Würfe Pfosten/Latte: 2

Würfe geblockt: 1

ERFOLGREICHE ANGRIFFE

GEHALTENE BÄLLE

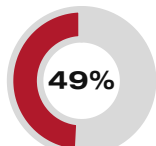
ABGEWEHRTE ANGRIFFE



39 **60**
Tore erzielt Angriffe*



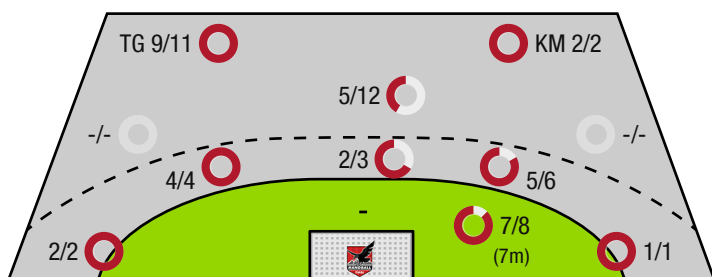
5 **36**
Paraden Würfe auf das Tor



31 **61**
Gegentore Angriffe*

*Die Anzahl der Angriffe wird mit jedem Ballbesitzwechsel um einen Angriff erhöht.

HC FIVERS WAT MARGARETEN - ANGRIFF

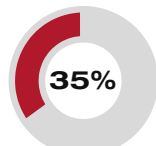


TG - Tempogegenstoß KM - Kreisläufer

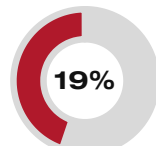
ABGEWEHRTE ANGRIFFE

GEHALTENE BÄLLE

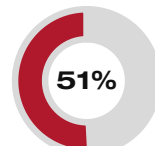
ERFOLGREICHE ANGRIFFE



39 **60**
Gegentore Angriffe*

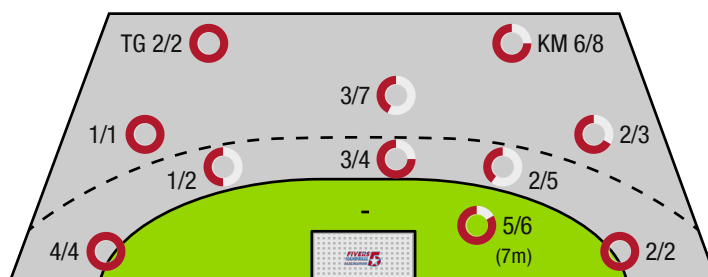


9 **48**
Paraden Würfe auf das Tor



31 **61**
Tore erzielt Angriffe*

SPARKASSE SCHWAZ HANDBALL TIROL - ANGRIFF





HC FIVERS WAT
Margareten

BEENDET

39 : 31
(20 : 13)

Sparkasse Schwaz
HANDBALL TIROL



Spieler			Tore/Würfe								Sonstiges				Strafen			
Nr	Name	Pos.	Gesamt	7m	6m	9m	LA/RA	KM	TG	DB*	TF	ST	WB	AS	GK	2min	RK	BK
51	Bergmann, Leon	TW	-% (0/0)															
56	David, Jan	TW	-% (0/0)								1			2				
15	Dambock, Eric	LA	100% (3/3)		1/1		1/1				2	1	1	2				
35	Gangel, Lukas	RR	67% (2/3)		1/2				1/1		1	1		2				
45	Sturz, Thomas Andreas	RM	100% (3/3)		1/1			1/1	1/1							1		
45	Heizinger, Florian	KM	-% (0/0)															
53	Dvorak, Florentin	RR	83% (5/6)		3/3	2/3				2/2	1	2		1				
54	Glätzl, Fabian	RM	100% (2/2)		2/2					1/1	2	1		3		1		
55	Martinovic, Marin	RM	40% (2/5)	0/1		2/4				1/1	1			1		1		
57	Nigg, Jakob	RA	75% (3/4)		1/1				2/3									
58	Brenneis, Leander	KM	50% (1/2)		0/1			1/1								2		
59	Kolar, Markus	RL	-% (0/0)								1					1		
65	Gangel, Philipp	LA	100% (5/5)		1/1		1/1		3/3		1	2		1				
75	Riede, Maximilian	RA	100% (1/1)				1/1											
85	Schuh, Fabio	RM	75% (9/12)	7/7		0/2			2/3					1				
95	Seidl, Thomas	RL	75% (3/4)		1/1	1/2				1/1	1					1		
OB	Eckl, Peter														1			
OC	Neckam, Monika																	
			76% (39/51)	7/8	11/13	5/12	3/3	2/2	9/11	5/5	11	7	1	13	1	7	0	0

Ein Durchbruch (DB) ist eine zusätzliche Information für Tore, die aus dem Rückraum erzielt wurden. Die Anzahl dieser Tore wird bei der Summe der Tore eines Spielers nicht berücksichtigt.

Torhüter		Quote gehaltener Bälle (Paraden/Tore+gehaltene Würfe)							
Nr	Name	Gesamt	7m	6m	9m	LA/RA	Kreis	Gegenstoß	Durchbruch
51	Bergmann, Leon	0% (0/12)	0% (0/3)	0% (0/3)	0% (0/1)	0% (0/2)	0% (0/3)	0% (0/1)	0% (0/1)
56	David, Jan	33% (9/27)	33% (1/3)	50% (4/8)	25% (2/8)	0% (0/4)	40% (2/5)	0% (0/1)	20% (1/5)
		23% (9/39)	17% (1/6)	36% (4/11)	22% (2/9)	0% (0/6)	25% (2/8)	0% (0/2)	17% (1/6)

Würfe Team	Tore	Gehalten	Vorbei	Pfosten / Latte	Geblockt	Gesamt	Wurfquote
7m	7	1	0	0	0	7/8	88%
6m	11	1	1	0	0	11/13	85%
9m	5	2	2	0	3	5/12	42%
LA/RA	3	0	0	0	0	3/3	100%
Kreis	2	0	0	0	0	2/2	100%
Gegenstoß	9	1	0	1	0	9/11	82%
Durchbruch	5	0	0	0	0	5/5	100%
	39	5	4	1	3	39/51	76%

LEGENDE

KM	Kreisläufer
TG	Tempogegenstoß
DB	Durchbruch
TF	Technische Fehler
ST	Steals
WB	Geblockte Würfe
AS	Vorlagen
GK	Gelbe Karte
2min	2min-Strafen
RK	Rote Karte
BK	Blaue Karte

Es ist im Einzelfall möglich, dass Unterschiede zwischen der Summe einzelner Spielerstatistiken und Teamstatistiken auftreten. Der Grund ist, dass aufgrund der Geschwindigkeit eines Handball-Spiels bei einzelnen Ereignissen unsere Scouts den Spieler nicht richtig zuordnen können.

BEENDET



HC FIVERS WAT Margareten **39 : 31**
(20 : 13)

Sparkasse Schwaz
HANDBALL TIROL



Spieler			Tore/Würfe								Sonstiges				Strafen			
Nr	Name	Pos.	Gesamt	7m	6m	9m	LA/RA	KM	TG	DB*	TF	ST	WB	AS	GK	2min	RK	BK
12	Alber, Tobias	TW	-% (0/0)															
23	Kishou, Aliaksei	TW	-% (0/0)															
52	Tanic, Boris	TW	100% (1/1)			1/1												
2	Wanitschek, Alexander	LA	100% (7/7)	4/4			3/3											
3	Kandolf, Thomas	RR	75% (3/4)		2/2	1/2				2/2	2					2		
6	Petrusic, Emanuel	KM	67% (2/3)					2/3			1		1					
8	Spendier, Sebastian	RM	67% (2/3)		0/1	2/2					1			3				
17	Peric, Filip	RA	50% (1/2)	0/1			1/1											
19	Medic, Petar	RR	43% (3/7)		3/4	0/3				2/3	1			2				
22	Lechleitner, Luca	RR	100% (2/2)				1/1		1/1									
26	Miskovez, Michael	RR	75% (3/4)	1/1	1/1	1/2				1/1	2		2	1		2		
32	Grothues, Tobias	RL	-% (0/0)															
35	Wagner, Thomas	RM	-% (0/0)															
57	Huber, Balthasar	KM	-% (0/0)									1						
77	Prader, Lukas	LA	100% (2/2)				1/1		1/1		1							
97	Kofler, Samuel	KM	80% (4/5)					4/5			1			1				
99	Demmerer, Johannes	RR	33% (1/3)		0/2	1/1					3			1		1		
0A	Labanovskis, Valdis																	
0B	Jauernik, Christoph																	
0C	Grothues, Tobias																	
0D	Stummer, Henry																	
			70% (31 / 44)	5/6	6/11	6/11	6/6	6/8	2/2	5/6	18	1	3	8	0	5	0	0

Ein Durchbruch (DB) ist eine zusätzliche Information für Tore, die aus dem Rückraum erzielt wurden. Die Anzahl dieser Tore wird bei der Summe der Tore eines Spielers nicht berücksichtigt.

Torhüter		Quote gehaltener Bälle (Paraden/Tore+gehaltene Würfe)							
Nr	Name	Gesamt	7m	6m	9m	LA/RA	Kreis	Gegenstoß	Durchbruch
12	Alber, Tobias	-% (0 / 0)	-% (0 / 0)	-% (0 / 0)	-% (0 / 0)	-% (0 / 0)	-% (0 / 0)	-% (0 / 0)	-% (0 / 0)
23	Kishou, Aliaksei	0% (0 / 14)	0% (0 / 2)	0% (0 / 4)	0% (0 / 2)	0% (0 / 1)	0% (0 / 2)	0% (0 / 4)	0% (0 / 2)
52	Tanic, Boris	17% (5 / 29)	17% (1 / 6)	11% (1 / 9)	29% (2 / 7)	0% (0 / 2)	-% (0 / 0)	17% (1 / 6)	0% (0 / 3)
		12% (5 / 43)	13% (1 / 8)	8% (1 / 13)	22% (2 / 9)	0% (0 / 3)	0% (0 / 2)	10% (1 / 10)	0% (0 / 5)

Würfe Team	Tore	Gehalten	Vorbei	Pfosten / Latte	Geblockt	Gesamt	Wurfquote
7m	5	1	0	0	0	5/6	83%
6m	6	4	0	1	0	6/11	55%
9m	6	2	1	1	1	6/11	55%
LA/RA	6	0	0	0	0	6/6	100%
Kreis	6	2	0	0	0	6/8	75%
Gegenstoß	2	0	0	0	0	2/2	100%
Durchbruch	5	1	0	0	0	5/6	83%
	31	9	3	2	1	31/44	70%

LEGENDE

KM	Kreisläufer
TG	Tempogegenstoß
DB	Durchbruch
TF	Technische Fehler
ST	Steals
WB	Geblockte Würfe
AS	Vorlagen
GK	Gelbe Karte
2min	2min-Strafen
RK	Rote Karte
BK	Blaue Karte

Es ist im Einzelfall möglich, dass Unterschiede zwischen der Summe einzelner Spielerstatistiken und Teamstatistiken auftreten. Der Grund ist, dass aufgrund der Geschwindigkeit eines Handball-Spiels bei einzelnen Ereignissen unsere Scouts den Spieler nicht richtig zuordnen können.