



Datum: 13/04/24
Uhrzeit: 18:30
Spiel: Spiel: 22. Spieltag, Spielnummer: 42526677, Saison: 24/25
Austragungsort: Raiffeisen Sportpark
Schiedsrichter: ,

SPIELBERICHT

HLA Meisterliga

www.hla.at

#GeballteLeidenschaft



HSG Holding Graz

BEENDET

32 : 29

(13 : 16)

HC Linz AG



Bester Werfer: Albek 9

2min: 5

Bester Werfer: Grgic, Kislinger 7

2min: 5

WURFQUOTE: **64%**

7M-QUOTE

Würfe gesamt: 50



Tore: 32



Würfe gehalten: 9



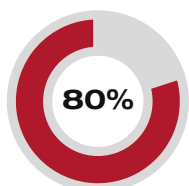
Würfe vorbei: 6



Würfe Pfosten/Latte: 3



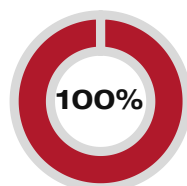
Würfe geblockt: 3



4 5
7m-Tore 7m-Würfe

7m verworfen:
30:56 | 15 OFFNER (SAVE)

7M-QUOTE



4 4
7m-Tore 7m-Würfe

7m verworfen:

WURFQUOTE: **58%**

Würfe gesamt: 50



Tore: 29



Würfe gehalten: 10



Würfe vorbei: 9



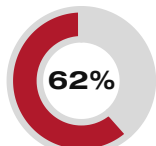
Würfe Pfosten/Latte: 3



Würfe geblockt: 2



ERFOLGREICHE ANGRIFFE



32 52
Tore erzielt Angriffe*

GEHALTENE BÄLLE



9 38
Paraden Würfe auf das Tor

ABGEWEHRTE ANGRIFFE



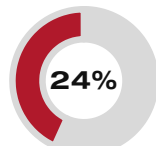
29 51
Gegentore Angriffe*

ABGEWEHRTE ANGRIFFE



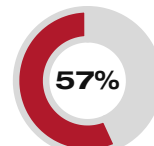
32 52
Gegentore Angriffe*

GEHALTENE BÄLLE



10 42
Paraden Würfe auf das Tor

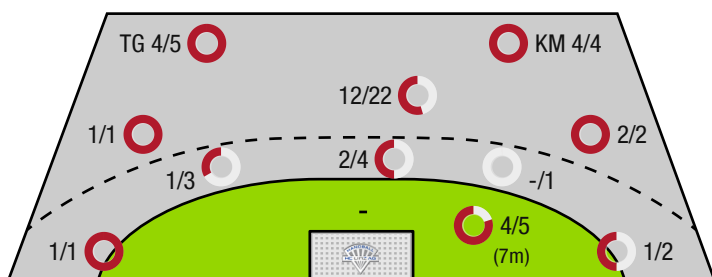
ERFOLGREICHE ANGRIFFE



29 51
Tore erzielt Angriffe*

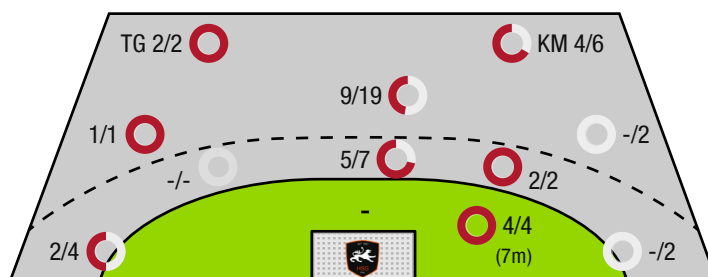
*Die Anzahl der Angriffe wird mit jedem Ballbesitzwechsel um einen Angriff erhöht.

HSG HOLDING GRAZ - ANGRIFF



TG - Tempogegenstoß KM - Kreisläufer

HC LINZ AG - ANGRIFF





HSG Holding Graz

BEENDET

32 : 29

(13 : 16)

HC Linz AG



Spieler			Tore/Würfe								Sonstiges				Strafen			
Nr	Name	Pos.	Gesamt	7m	6m	9m	LA/RA	KM	TG	DB*	TF	ST	WB	AS	GK	2min	RK	BK
16	Budovic, Jovo	TW	-% (0/0)															
92	Weinhappl, David	TW	-% (0/0)															
3	Schmid, Lukas	KM	-% (0/0)															
6	Pisaric, Djordje	RM	29% (2/7)			2/7								3		1		
10	Edegger, Adrian	LA	-% (0/0)															
11	Albek, Jozsef	RL	90% (9/10)			9/10					2		2			2		
14	Hofer, Markus	LA	50% (1/2)						1/2							1		
15	Offner, Paul	LA	71% (5/7)	3/4	0/1		1/1		1/1									
20	Scherr, Thomas	RA	-% (0/0)															
24	Schimmel, Florian	RR	-% (0/0)															
25	Weber, Linus Luka	RM	-% (0/0)															
28	Predragovic, Srdjan	RR	40% (4/10)	1/1	2/4	1/5				1/1	1			1		1		
30	Schranz, Kilian	RM	100% (4/4)		1/1	2/2			1/1	1/1	1			1				
66	Raschid, Ramon	KM	83% (5/6)		0/1	1/1		4/4				1		2				
77	Jensterle, Jurij	RR	50% (2/4)		0/1		1/2		1/1					2				
93	Damjanoski, Borjan	RM	-% (0/0)															
0A	Jandl, Stephan																	
0B	Kramer, Rene																	
0C	Lanegger, Bettina																	
0D	Kocic, Amel																	
			64% (32 / 50)	4/5	3/8	15/25	2/3	4/4	4/5	2/2	4	1	2	9	0	5	0	0

Ein Durchbruch (DB) ist eine zusätzliche Information für Tore, die aus dem Rückraum erzielt wurden. Die Anzahl dieser Tore wird bei der Summe der Tore eines Spielers nicht berücksichtigt.

Torhüter		Quote gehaltener Bälle (Paraden/Tore+gehaltene Würfe)							
Nr	Name	Gesamt	7m	6m	9m	LA/RA	Kreis	Gegenstoß	Durchbruch
16	Budovic, Jovo	26% (10 / 39)	0% (0 / 4)	22% (2 / 9)	30% (6 / 20)	17% (1 / 6)	17% (1 / 6)	0% (0 / 2)	0% (0 / 2)
92	Weinhappl, David	-% (0 / 0)	-% (0 / 0)	-% (0 / 0)	-% (0 / 0)	-% (0 / 0)	-% (0 / 0)	-% (0 / 0)	-% (0 / 0)
		26% (10 / 39)	0% (0 / 4)	22% (2 / 9)	30% (6 / 20)	17% (1 / 6)	17% (1 / 6)	0% (0 / 2)	0% (0 / 2)

Würfe Team	Tore	Gehalten	Vorbei	Pfosten / Latte	Geblockt	Gesamt	Wurfquote
7m	4	1	0	0	0	4/5	80%
6m	3	2	0	2	1	3/8	38%
9m	15	4	3	1	2	15/25	60%
LA/RA	2	1	0	0	0	2/3	67%
Kreis	4	0	0	0	0	4/4	100%
Gegenstoß	4	1	0	0	0	4/5	80%
Durchbruch	2	0	0	0	0	2/2	100%
	32	9	6	3	3	32/50	64%

LEGENDE

KM	Kreisläufer
TG	Tempogegenstoß
DB	Durchbruch
TF	Technische Fehler
ST	Steals
WB	Geblockte Würfe
AS	Vorlagen
GK	Gelbe Karte
2min	2min-Strafen
RK	Rote Karte
BK	Blaue Karte

Es ist im Einzelfall möglich, dass Unterschiede zwischen der Summe einzelner Spielerstatistiken und Teamstatistiken auftreten. Der Grund ist, dass aufgrund der Geschwindigkeit eines Handball-Spiels bei einzelnen Ereignissen unsere Scouts den Spieler nicht richtig zuordnen können.



HSG Holding Graz

BEENDET

32 : 29

(13 : 16)

HC Linz AG



Spieler			Tore/Würfe								Sonstiges				Strafen			
Nr	Name	Pos.	Gesamt	7m	6m	9m	LA/RA	KM	TG	DB*	TF	ST	WB	AS	GK	2min	RK	BK
12	Weinmann, Stefan	TW	-% (0/0)															
16	Zwickhuber, David	TW	-% (0/0)															
61	Kaiper, Florian	TW	-% (0/0)											1				
5	Kislinger, Christian	LA	70% (7/10)	4/4			2/4		1/1		1							
7	Grgic, Mislav	RL	64% (7/11)		1/2	6/9					1			3				
13	Kropf, Jakob	KM	100% (1/1)					1/1								2		
23	Wiesinger, Silas	RA	67% (2/3)		2/2		0/1									1		
24	Bachmann, Moritz	RM	40% (2/5)		2/3	0/2				1/1	1		1	1		1		
26	Fizuleto, Lucijan	RM	40% (2/5)			1/4			1/1		1			3		1		
34	Paulnsteiner, Nicolas	RR	63% (5/8)		2/2	3/6				1/1				1				
49	Alkic, Ajdin	RM	-% (0/0)															
77	Derdak, Elias	RA	0% (0/2)			0/1	0/1											
92	Stojanovic, Jadranko	KM	60% (3/5)					3/5					2					
99	Golubovic, Dejan	KM	-% (0/0)															
0A	Berger, Franz																	
0B	Vunjak, Milan																	
0C	Kainz, Franz																	
			58% (29 /50)	4/4	7/9	10/22	2/6	4/6	2/2	2/2	4	0	3	9	0	5	0	0

Ein Durchbruch (DB) ist eine zusätzliche Information für Tore, die aus dem Rückraum erzielt wurden. Die Anzahl dieser Tore wird bei der Summe der Tore eines Spielers nicht berücksichtigt.

Torhüter		Quote gehaltener Bälle (Paraden/Tore+gehaltene Würfe)							
Nr	Name	Gesamt	7m	6m	9m	LA/RA	Kreis	Gegenstoß	Durchbruch
12	Weinmann, Stefan	28% (5 /18)	50% (1 /2)	0% (0 /3)	20% (2 /10)	100% (1 /1)	0% (0 /3)	33% (1 /3)	0% (0 /1)
16	Zwickhuber, David	50% (1 /2)	-% (0 /0)	100% (1 /1)	-% (0 /0)	0% (0 /1)	-% (0 /0)	-% (0 /0)	-% (0 /0)
61	Kaiper, Florian	15% (3 /20)	0% (0 /3)	33% (1 /3)	15% (2 /13)	0% (0 /1)	0% (0 /1)	0% (0 /1)	0% (0 /1)
		23% (9 /40)	20% (1 /5)	29% (2 /7)	17% (4 /23)	33% (1 /3)	0% (0 /4)	25% (1 /4)	0% (0 /2)

Würfe Team	Tore	Gehalten	Vorbei	Pfosten / Latte	Geblockt	Gesamt	Wurfquote
7m	4	0	0	0	0	4/4	100%
6m	7	2	0	0	0	7/9	78%
9m	10	6	1	3	2	10/22	45%
LA/RA	2	1	0	0	0	2/6	33%
Kreis	4	1	0	0	0	4/6	67%
Gegenstoß	2	0	0	0	0	2/2	100%
Durchbruch	2	0	0	0	0	2/2	100%
	29	10	9	3	2	29/50	58%

LEGENDE

KM	Kreisläufer
TG	Tempogegenstoß
DB	Durchbruch
TF	Technische Fehler
ST	Steals
WB	Geblockte Würfe
AS	Vorlagen
GK	Gelbe Karte
2min	2min-Strafen
RK	Rote Karte
BK	Blaue Karte

Es ist im Einzelfall möglich, dass Unterschiede zwischen der Summe einzelner Spielerstatistiken und Teamstatistiken auftreten. Der Grund ist, dass aufgrund der Geschwindigkeit eines Handball-Spiels bei einzelnen Ereignissen unsere Scouts den Spieler nicht richtig zuordnen können.