



Datum: 13/04/24
Uhrzeit: 18:30
Spiel: Spiel: 22. Spieltag, Spielnummer: 42526679, Saison: 24/25
Austragungsort: Sporthalle Krems
Schiedsrichter: ,

SPIELBERICHT

HLA Meisterliga

www.hla.at

#GeballteLeidenschaft



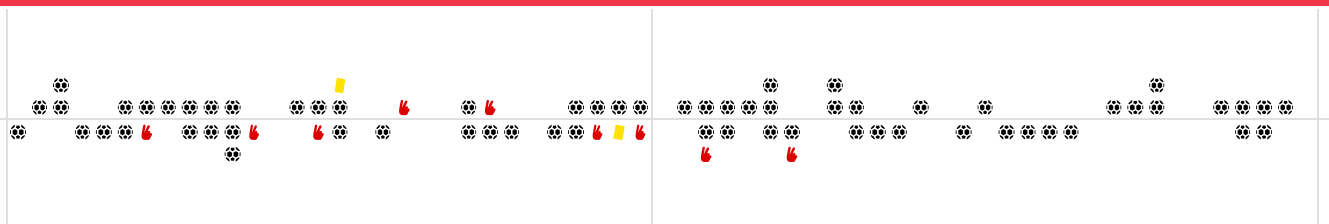
Förthof UHK Krems

BEENDET

36 : 29

(17 : 15)

SC kelag Ferlach



Bester Werfer: Rudischer 7

2min: 2

Bester Werfer: Juranic 5

2min: 7

WURFQUOTE: **62%**

7M-QUOTE

Würfe gesamt: 58



Tore: 36



Würfe gehalten: 12



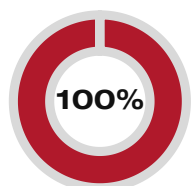
Würfe vorbei: 10



Würfe Pfosten/Latte: 4



Würfe geblockt: 0



3

3

7m-Tore

7m-Würfe

7m verworfen:

7M-QUOTE



4

4

7m-Tore

7m-Würfe

7m verworfen:

WURFQUOTE: **56%**

Würfe gesamt: 52



Tore: 29



Würfe gehalten: 14



Würfe vorbei: 5



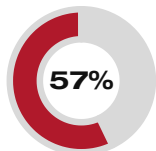
Würfe Pfosten/Latte: 2



Würfe geblockt: 4



ERFOLGREICHE ANGRIFFE



36

63

Tore erzielt

Angriffe*

GEHALTENE BÄLLE



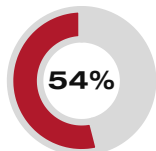
12

41

Paraden

Würfe auf das Tor

ABGEWEHRTE ANGRIFFE



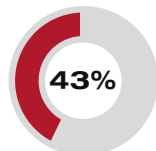
29

63

Gegentore

Angriffe*

ABGEWEHRTE ANGRIFFE



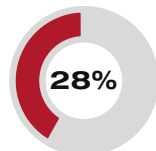
36

63

Gegentore

Angriffe*

GEHALTENE BÄLLE



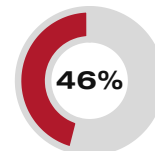
14

50

Paraden

Würfe auf das Tor

ERFOLGREICHE ANGRIFFE



29

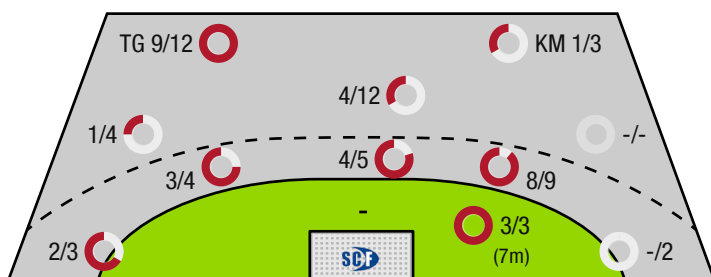
63

Tore erzielt

Angriffe*

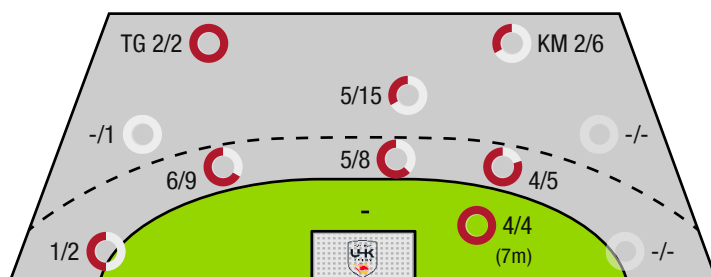
*Die Anzahl der Angriffe wird mit jedem Ballbesitzwechsel um einen Angriff erhöht.

FÖRTHOF UHK KREMS - ANGRIFF



TG - Tempogegenstoß KM - Kreisläufer

SC KELAG FERLACH - ANGRIFF





Förfhof UHK Krems

BEENDET

36 : 29

(17 : 15)

SC kelag Ferlach



Spieler			Tore/Würfe								Sonstiges				Strafen			
Nr	Name	Pos.	Gesamt	7m	6m	9m	LA/RA	KM	TG	DB*	TF	ST	WB	AS	GK	2min	RK	BK
22	Domevscek, Lukas	TW	100% (1/1)											3				
38	Hollerer, Matthias	TW	-% (0/0)															
40	Eichberger, Thomas	TW	-% (0/0)															
2	Stradinger, Max	RL	100% (2/2)		1/1				1/1		2							
5	Gaydusek, Marc	RA	0% (0/2)				0/1		0/1		1							
8	Simek, Marko	RM	-% (0/0)															
9	Rozman, Tim	RR	50% (3/6)		3/3	0/3				3/3				1				
10	Auss, Tobias	LA	50% (4/8)	1/1	2/3	0/2	1/2				1			2				
13	Pausits, Tilen	RM	75% (3/4)		1/1	1/2			1/1		1			1				
14	Rudischer, Benedikt	RA	100% (7/7)	2/2			1/1		4/4		1							
15	Hasecic, Kenan	KM	60% (3/5)					1/3	2/2				1					
18	Jelinek, Wilhelm	KM	-% (0/0)												1	1		
19	Gartner, Tine	RA	63% (5/8)		4/4		0/1		1/3									
20	Alkic, Sinan	KM	-% (0/0)															
24	Dicker, Daniel	RL	67% (4/6)		2/2	2/4				1/1		1	2	4		1		
32	Hofmann, Paul	RL	33% (2/6)		2/4	0/2				2/2	1			4				
33	Mittendorfer, Moritz	RL	67% (2/3)			2/3					1		1	2				
0A	Simek, Marko																	
0B	Thaqi, Ibish																	
0C	Merten, Jorg																	
0D	Nachtnebel, Claudia																	
			62% (36 / 58)	3/3	15/18	5/16	2/5	1/3	9/12	6/6	8	1	4	17	1	2	0	0

Ein Durchbruch (DB) ist eine zusätzliche Information für Tore, die aus dem Rückraum erzielt wurden. Die Anzahl dieser Tore wird bei der Summe der Tore eines Spielers nicht berücksichtigt.

Torhüter		Quote gehaltener Bälle (Paraden/Tore+gehaltene Würfe)							
Nr	Name	Gesamt	7m	6m	9m	LA/RA	Kreis	Gegenstoß	Durchbruch
22	Domevscek, Lukas	32% (8 / 25)	0% (0 / 2)	23% (3 / 13)	14% (1 / 7)	100% (1 / 1)	75% (3 / 4)	0% (0 / 1)	0% (0 / 3)
38	Hollerer, Matthias	-% (0 / 0)	-% (0 / 0)	-% (0 / 0)	-% (0 / 0)	-% (0 / 0)	-% (0 / 0)	-% (0 / 0)	-% (0 / 0)
40	Eichberger, Thomas	33% (6 / 18)	0% (0 / 2)	14% (1 / 7)	71% (5 / 7)	0% (0 / 1)	0% (0 / 2)	0% (0 / 1)	0% (0 / 2)
		33% (14 / 43)	0% (0 / 4)	20% (4 / 20)	43% (6 / 14)	50% (1 / 2)	50% (3 / 6)	0% (0 / 2)	0% (0 / 5)

Würfe Team	Tore	Gehalten	Vorbei	Pfosten / Latte	Geblockt	Gesamt	Wurfquote
7m	3	0	0	0	0	3/3	100%
6m	15	2	1	0	0	15/18	83%
9m	5	5	4	2	0	5/16	31%
LA/RA	2	2	0	1	0	2/5	40%
Kreis	1	1	0	0	0	1/3	33%
Gegenstoß	9	2	0	1	0	9/12	75%
Durchbruch	6	0	0	0	0	6/6	100%
	36	12	10	4	0	36/58	62%

LEGENDE

KM	Kreisläufer
TG	Tempogegenstoß
DB	Durchbruch
TF	Technische Fehler
ST	Steals
WB	Geblockte Würfe
AS	Vorlagen
GK	Gelbe Karte
2min	2min-Strafen
RK	Rote Karte
BK	Blaue Karte

Es ist im Einzelfall möglich, dass Unterschiede zwischen der Summe einzelner Spielerstatistiken und Teamstatistiken auftreten. Der Grund ist, dass aufgrund der Geschwindigkeit eines Handball-Spiels bei einzelnen Ereignissen unsere Scouts den Spieler nicht richtig zuordnen können.



FöRthof UHK Krems

BEENDET

36 : 29

(17 : 15)

SC kelag Ferlach



Spieler			Tore/Würfe								Sonstiges				Strafen			
Nr	Name	Pos.	Gesamt	7m	6m	9m	LA/RA	KM	TG	DB*	TF	ST	WB	AS	GK	2min	RK	BK
33	Striessnig, Florian	TW	-% (0/0)															
96	Konecny, Michal Martin	TW	-% (0/0)															
2	Casper, Langle		-% (0/0)															
6	Krobath, Leander	RL	50% (3/6)		1/1	2/5					1			4		1		
8	Knapp, Simon	RL	67% (2/3)					1/2	1/1							1		
9	Sager, Nico	LA	67% (2/3)		0/1		1/1		1/1									
13	Smakaj, Ali Rakipov	LA	-% (0/0)															
17	Pavlov, Hari	RR	80% (4/5)		4/5					1/1								
19	Ebner, Luca	RM	50% (1/2)		0/1			1/1										
23	Kocbek, Jure	RR	67% (2/3)	1/1	0/1	1/1					2			1		2		
25	Ploner, Florian	LA	60% (3/5)		3/4		0/1											
35	Juranic, Jura Egon	RL	42% (5/12)		3/4	2/8				3/3	2			3				
50	Gonzalez-Martinez, Adonis	RM	100% (3/3)	2/2	1/1						1			1		1		
57	Leban, Patrik	RM	60% (3/5)		3/4	0/1				1/1	2			1		1		
77	Bobas, Rudolf	RR	0% (0/1)			0/1					1							
81	Milicevic, Adrian	KM	25% (1/4)	1/1				0/3			1					1		
0A	Barisic, Miro														1			
0B	Begus, Robert																	
0C	Wieninger, Kristin																	
			56% (29/52)	4/4	15/22	5/16	1/2	2/6	2/2	5/5	10	0	0	10	1	7	0	0

Ein Durchbruch (DB) ist eine zusätzliche Information für Tore, die aus dem Rückraum erzielt wurden. Die Anzahl dieser Tore wird bei der Summe der Tore eines Spielers nicht berücksichtigt.

Torhüter		Quote gehaltener Bälle (Paraden/Tore+gehaltene Würfe)							
Nr	Name	Gesamt	7m	6m	9m	LA/RA	Kreis	Gegenstoß	Durchbruch
33	Striessnig, Florian	21% (5/24)	0% (0/2)	22% (2/9)	0% (0/7)	67% (2/3)	0% (0/1)	20% (1/5)	0% (0/1)
96	Konecny, Michal Martin	33% (7/21)	0% (0/1)	0% (0/9)	56% (5/9)	0% (0/2)	50% (1/2)	25% (1/4)	0% (0/5)
		27% (12/45)	0% (0/3)	11% (2/18)	31% (5/16)	40% (2/5)	33% (1/3)	22% (2/9)	0% (0/6)

Würfe Team	Tore	Gehalten	Vorbei	Pfosten / Latte	Geblockt	Gesamt	Wurfquote
7m	4	0	0	0	0	4/4	100%
6m	15	4	0	1	2	15/22	68%
9m	5	6	3	0	2	5/16	31%
LA/RA	1	1	0	0	0	1/2	50%
Kreis	2	3	0	1	0	2/6	33%
Gegenstoß	2	0	0	0	0	2/2	100%
Durchbruch	5	0	0	0	0	5/5	100%
	29	14	5	2	4	29/52	56%

LEGENDE

KM	Kreisläufer
TG	Tempogegenstoß
DB	Durchbruch
TF	Technische Fehler
ST	Steals
WB	Geblockte Würfe
AS	Vorlagen
GK	Gelbe Karte
2min	2min-Strafen
RK	Rote Karte
BK	Blaue Karte

Es ist im Einzelfall möglich, dass Unterschiede zwischen der Summe einzelner Spielerstatistiken und Teamstatistiken auftreten. Der Grund ist, dass aufgrund der Geschwindigkeit eines Handball-Spiels bei einzelnen Ereignissen unsere Scouts den Spieler nicht richtig zuordnen können.