



Datum: 08/02/25
Uhrzeit: 16:00
Spiel: Spiel: 15. Spieltag, Spielnummer: 52330319, Saison: 25/26
Austragungsort: Handballarena Rieden-Vorkloster
Schiedsrichter: ,

SPIELBERICHT

HLA Challenge

#GeballteLeidenschaft



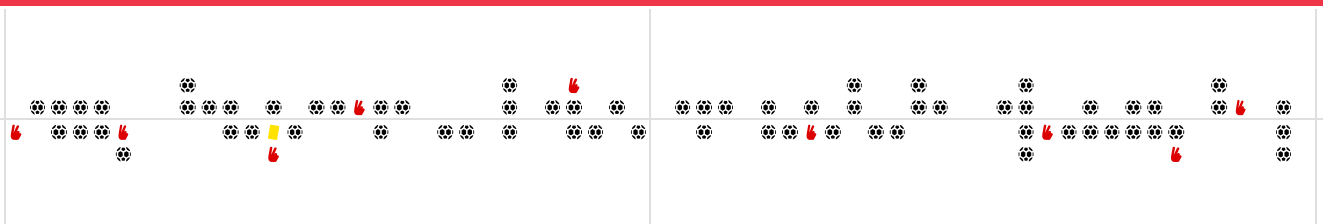
Bregenz Handball II

BEENDET

37 : 30

(18 : 14)

UHC Salzburg



Bester Werfer:

2min: 3

Bester Werfer: Hauch 8

2min: 6

WURFQUOTE: **67%**

7M-QUOTE

Würfe gesamt: 55



Tore: 37



Würfe gehalten: 14



Würfe vorbei: 4



Würfe Pfosten/Latte: 1



Würfe geblockt: 0



0%

0 0
7m-Tore 7m-Würfe

7m verworfen:

7M-QUOTE

WURFQUOTE: **56%**

Würfe gesamt: 54



Tore: 30



Würfe gehalten: 15



Würfe vorbei: 8



Würfe Pfosten/Latte: 4



Würfe geblockt: 1



33%

2 6
7m-Tore 7m-Würfe

7m verworfen:

01:56 | 23 HEMMES (2) (SAVE)

25:25 | 35 AUFHAUSER (SAVE)

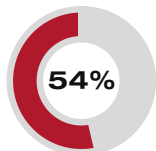
26:25 | 91 HOPPER (SAVE)

53:09 | 23 HEMMES (2) (SAVE)

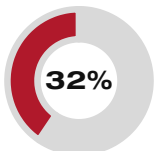
ERFOLGREICHE ANGRIFFE

GEHALTENE BÄLLE

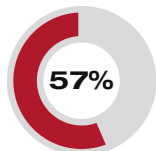
ABGEWEHRTE ANGRIFFE



Tore erzielt 37 Angriffe* 69



Paraden 14 Würfe auf das Tor 44

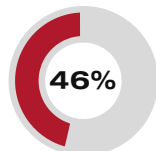


Gegentore 30 Angriffe* 69

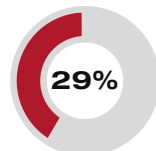
ABGEWEHRTE ANGRIFFE

GEHALTENE BÄLLE

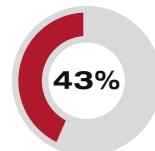
ERFOLGREICHE ANGRIFFE



Gegentore 37 Angriffe* 69



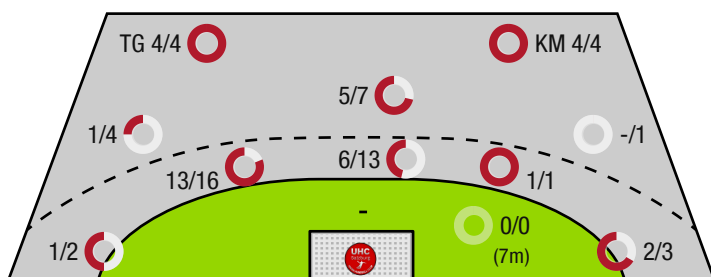
Paraden 15 Würfe auf das Tor 52



Tore erzielt 30 Angriffe* 69

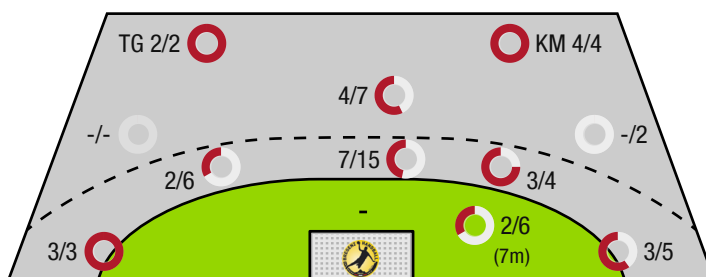
*Die Anzahl der Angriffe wird mit jedem Ballbesitzwechsel um einen Angriff erhöht.

BREGENZ HANDBALL II - ANGRIFF



TG - Tempogegenstoß KM - Kreisläufer

UHC SALZBURG - ANGRIFF



BEENDET



Bregenz Handball II

37 : 30

(18 : 14)

UHC Salzburg



Spieler			Tore/Würfe								Sonstiges				Strafen			
Nr	Name	Pos.	Gesamt	7m	6m	9m	LA/RA	KM	TG	DB*	TF	ST	WB	AS	GK	2min	RK	BK
1	Angerer, Valentin	TW	0% (0/1)		0/1									1				
16	Bergmayer, Jonas	TW	100% (1/1)			1/1												
4	Huber, Clemens	LA	67% (2/3)				1/2		1/1									
6	Vonmetz, Dominik		75% (3/4)		2/3			1/1			1							
7	Gunther, Niklas	LA	50% (2/4)		0/1	0/1	1/1		1/1					1				
8	Sinz, Georg	LA	100% (1/1)				1/1							2				
8	Schmidt, Joshua	LA	67% (2/3)		2/2		0/1					1						
9	Steurer-Wieser, Florian	LA	-% (0/0)															
11	Mager, Elias	KM	100% (3/3)					3/3										
17	Rosler, Tobias	RM	75% (6/8)		2/4	4/4					2	1		1				
22	Steurer, Nico	RA	-% (0/0)								1			2		1		
25	Seewald, David	RM	75% (3/4)		2/2	0/1			1/1		2	1	1	4		1		
30	Ulmer, Lukas	RL	75% (3/4)		3/4					1/1	1	1		1				
57	Minadi, Londa	RL	43% (3/7)		2/3	1/4					1					1		
71	Pinter, Dniel	RR	25% (1/4)		1/3	0/1						2						
0A	Fruhstuck, Lukas																	
0B	Zafir, Bahic																	
0C	Hutter, Claudia																	
			67% (37 / 55)	0/0	20/30	6/12	3/5	4/4	4/4	1/1	8	7	1	12	0	3	0	0

Ein Durchbruch (DB) ist eine zusätzliche Information für Tore, die aus dem Rückraum erzielt wurden. Die Anzahl dieser Tore wird bei der Summe der Tore eines Spielers nicht berücksichtigt.

Torhüter		Quote gehaltener Bälle (Paraden/Tore+gehaltene Würfe)							
Nr	Name	Gesamt	7m	6m	9m	LA/RA	Kreis	Gegenstoß	Durchbruch
1	Angerer, Valentin	31% (4 / 13)	67% (2 / 3)	17% (1 / 6)	0% (0 / 1)	50% (1 / 2)	-% (0 / 0)	0% (0 / 1)	-% (0 / 0)
16	Bergmayer, Jonas	35% (11 / 31)	67% (2 / 3)	50% (7 / 14)	50% (2 / 4)	0% (0 / 5)	0% (0 / 4)	0% (0 / 1)	0% (0 / 1)
		34% (15 / 44)	67% (4 / 6)	40% (8 / 20)	40% (2 / 5)	14% (1 / 7)	0% (0 / 4)	0% (0 / 2)	0% (0 / 1)

Würfe Team	Tore	Gehalten	Vorbei	Pfosten / Latte	Geblockt	Gesamt	Wurfquote
7m	0	0	0	0	0	0/0	-%
6m	20	8	2	0	0	20/30	67%
9m	6	5	0	1	0	6/12	50%
LA/RA	3	1	0	0	0	3/5	60%
Kreis	4	0	0	0	0	4/4	100%
Gegenstoß	4	0	0	0	0	4/4	100%
Durchbruch	1	0	0	0	0	1/1	100%
	37	14	4	1	0	37/55	67%

LEGENDE

KM	Kreisläufer
TG	Tempogegenstoß
DB	Durchbruch
TF	Technische Fehler
ST	Steals
WB	Geblockte Würfe
AS	Vorlagen
GK	Gelbe Karte
2min	2min-Strafen
RK	Rote Karte
BK	Blaue Karte

Es ist im Einzelfall möglich, dass Unterschiede zwischen der Summe einzelner Spielerstatistiken und Teamstatistiken auftreten. Der Grund ist, dass aufgrund der Geschwindigkeit eines Handball-Spiels bei einzelnen Ereignissen unsere Scouts den Spieler nicht richtig zuordnen können.



Bregenz Handball II

BEENDET

37 : 30

(18 : 14)

UHC Salzburg



Spieler			Tore/Würfe								Sonstiges				Strafen			
Nr	Name	Pos.	Gesamt	7m	6m	9m	LA/RA	KM	TG	DB*	TF	ST	WB	AS	GK	2min	RK	BK
16	Oberlercher, Florian	TW	-% (0/0)											2				
4	Koster,Wenzel	RR	100% (2/2)		2/2						1					2		
9	David, Dreher	RA	40% (2/5)	1/1	1/4						2			1				
10	Gveric, Mate	KM	50% (5/10)		1/5	1/2		3/3			1					2		
14	B, Halbig	RR	60% (3/5)		1/2	0/1	1/1	1/1		1/1	1							
23	Hemmes, Julius	LA	67% (4/6)	1/3	2/2		1/1								1	1		
27	Hauch, Michael	RA	73% (8/11)		2/3	1/1	3/5		2/2		1					1		
35	Aufhauser, Sebastian	RR	44% (4/9)	0/1	3/5	1/3					5	1		6				
42	Reichle, Moritz	RM	50% (2/4)		0/1	1/2	1/1				2							
79	Alic, Rasid Beco	RR	0% (0/1)		0/1						3							
91	Hopper, Marcel		0% (0/1)	0/1							1							
0A	Rose, Daniel																	
0B	Wagner, Herbert																	
			56% (30 / 54)	2/6	12/25	4/9	6/8	4/4	2/2	1/1	17	1	0	9	1	6	0	0

Ein Durchbruch (DB) ist eine zusätzliche Information für Tore, die aus dem Rückraum erzielt wurden. Die Anzahl dieser Tore wird bei der Summe der Tore eines Spielers nicht berücksichtigt.

Torhüter		Quote gehaltener Bälle (Paraden/Tore+gehaltene Würfe)							
Nr	Name	Gesamt	7m	6m	9m	LA/RA	Kreis	Gegenstoß	Durchbruch
16	Oberlercher, Florian	27% (14 / 51)	-% (0 / 0)	29% (8 / 28)	45% (5 / 11)	25% (1 / 4)	0% (0 / 4)	0% (0 / 4)	0% (0 / 1)
		27% (14 / 51)	-% (0 / 0)	29% (8 / 28)	45% (5 / 11)	25% (1 / 4)	0% (0 / 4)	0% (0 / 4)	0% (0 / 1)

Würfe Team	Tore	Gehalten	Vorbei	Pfosten / Latte	Geblockt	Gesamt	Wurfquote
7m	2	4	0	0	0	2/6	33%
6m	12	8	1	3	1	12/25	48%
9m	4	2	3	0	0	4/9	44%
LA/RA	6	1	0	1	0	6/8	75%
Kreis	4	0	0	0	0	4/4	100%
Gegenstoß	2	0	0	0	0	2/2	100%
Durchbruch	1	0	0	0	0	1/1	100%
	30	15	8	4	1	30/54	56%

LEGENDE	
KM	Kreisläufer
TG	Tempogegenstoß
DB	Durchbruch
TF	Technische Fehler
ST	Steals
WB	Geblockte Würfe
AS	Vorlagen
GK	Gelbe Karte
2min	2min-Strafen
RK	Rote Karte
BK	Blaue Karte

Es ist im Einzelfall möglich, dass Unterschiede zwischen der Summe einzelner Spielerstatistiken und Teamstatistiken auftreten. Der Grund ist, dass aufgrund der Geschwindigkeit eines Handball-Spiels bei einzelnen Ereignissen unsere Scouts den Spieler nicht richtig zuordnen können.