



Datum: 08/02/25
Uhrzeit: 18:00
Spiel: Spiel: 15. Spieltag, Spielnummer: 52330323, Saison: 25/26
Austragungsort: Sporthalle am See
Schiedsrichter: ,

SPIELBERICHT

HLA Challenge

#GeballteLeidenschaft



Alpla HC Hard II

BEENDET

36 : 26

(18 : 14)

SK Keplinger-Traun



Bester Werfer: Fritsch 11

2min: 3

Bester Werfer: Preinfalk 8

2min: 5

WURFQUOTE: **78%**

7M-QUOTE

Würfe gesamt: 46



Tore: 36



Würfe gehalten: 9



Würfe vorbei: 1



Würfe Pfosten/Latte: 0



Würfe geblockt: 0



3

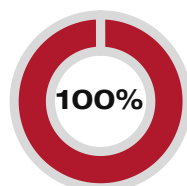
3

7m-Tore

7m-Würfe

7m verworfen:

7M-QUOTE



5

5

7m-Tore

7m-Würfe

7m verworfen:

WURFQUOTE: **51%**

Würfe gesamt: 51



Tore: 26



Würfe gehalten: 5



Würfe vorbei: 10



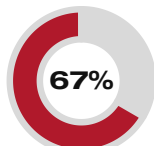
Würfe Pfosten/Latte: 3



Würfe geblockt: 10



ERFOLGREICHE ANGRIFFE



36

54

Tore erzielt

Angriffe*

GEHALTENE BÄLLE



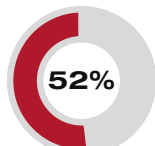
9

35

Paraden

Würfe auf das Tor

ABGEWEHRTE ANGRIFFE



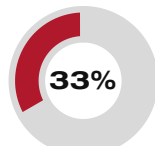
26

54

Gegentore

Angriffe*

ABGEWEHRTE ANGRIFFE



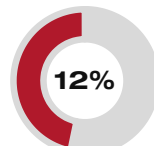
36

54

Gegentore

Angriffe*

GEHALTENE BÄLLE



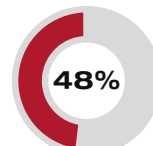
5

41

Paraden

Würfe auf das Tor

ERFOLGREICHE ANGRIFFE



26

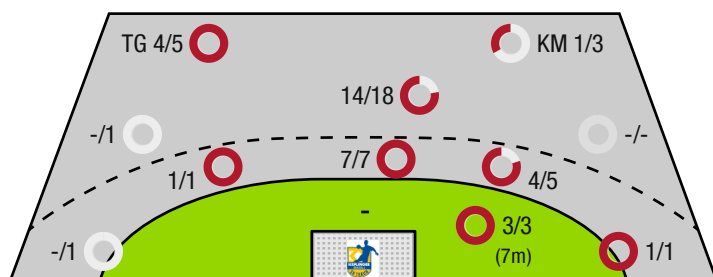
54

Tore erzielt

Angriffe*

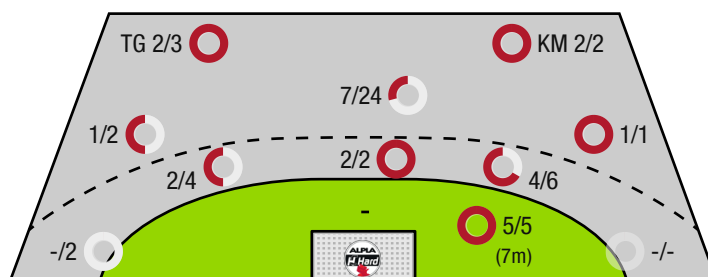
*Die Anzahl der Angriffe wird mit jedem Ballbesitzwechsel um einen Angriff erhöht.

ALPLA HC HARD II - ANGRIFF



TG - Tempogegenstoß KM - Kreisläufer

SK KEPLINGER-TRAUN - ANGRIFF





Alpla HC Hard II

BEENDET

36 : 26

(18 : 14)

SK Keplinger-Traun



Spieler			Tore/Würfe								Sonstiges				Strafen			
Nr	Name	Pos.	Gesamt	7m	6m	9m	LA/RA	KM	TG	DB*	TF	ST	WB	AS	GK	2min	RK	BK
1	Sagmeister, Mark	TW	-% (0/0)															
12	Kocar, Leandro	TW	-% (0/0)								1							
18	Schneider, Jorg	TW	-% (0/0)															
6	Piringer, Jannik	LA	75% (3/4)		1/1	1/1		0/1	1/1	1/1				2		1		
8	Kieron, Hofer		0% (0/1)				0/1											
23	Achilles, Jakob	RM	67% (2/3)					1/2	1/1				2			2		
26	Cirit, Berkant	KM	50% (1/2)		0/1				1/1					1				
31	Petrovic, Nikiola		100% (2/2)		2/2													
35	Haemmerle, Matthias	RM	89% (8/9)	3/3	2/2	2/3			1/1	2/2	3			1				
39	Luerzer, Robin	LA	67% (2/3)		2/2				0/1	1/1								
47	Fritsch, Lucas	RR	85% (11/13)		2/2	8/10	1/1			3/3	1		8	2				
77	Luerzer, Timon Justin		78% (7/9)		3/3	3/5				4/5	2							
0A	Jonsson, Hannes Jon														1			
0B	Doknic, Golub																	
0C	Cirit, B																	
			78% (36 /46)	3/3	12/13	14/19	1/2	1/3	4/5	11/12	7	0	10	6	1	3	0	0

Ein Durchbruch (DB) ist eine zusätzliche Information für Tore, die aus dem Rückraum erzielt wurden. Die Anzahl dieser Tore wird bei der Summe der Tore eines Spielers nicht berücksichtigt.

Torhüter		Quote gehaltener Bälle (Paraden/Tore+gehaltene Würfe)							
Nr	Name	Gesamt	7m	6m	9m	LA/RA	Kreis	Gegenstoß	Durchbruch
1	Sagmeister, Mark	0% (0 /4)	0% (0 /3)	0% (0 /1)	-% (0 /0)	-% (0 /0)	-% (0 /0)	-% (0 /0)	-% (0 /0)
12	Kocar, Leandro	27% (4 /15)	-% (0 /0)	40% (2 /5)	25% (2 /8)	-% (0 /0)	0% (0 /1)	0% (0 /1)	0% (0 /2)
18	Schneider, Jorg	10% (1 /10)	0% (0 /2)	0% (0 /3)	25% (1 /4)	-% (0 /0)	0% (0 /1)	-% (0 /0)	0% (0 /1)
		17% (5 /29)	0% (0 /5)	22% (2 /9)	25% (3 /12)	-% (0 /0)	0% (0 /2)	0% (0 /1)	0% (0 /3)

Würfe Team	Tore	Gehalten	Vorbei	Pfosten / Latte	Geblockt	Gesamt	Wurfquote
7m	3	0	0	0	0	3/3	100%
6m	12	1	0	0	0	12/13	92%
9m	14	4	1	0	0	14/19	74%
LA/RA	1	1	0	0	0	1/2	50%
Kreis	1	2	0	0	0	1/3	33%
Gegenstoß	4	1	0	0	0	4/5	80%
Durchbruch	11	0	0	0	0	11/12	92%
	36	9	1	0	0	36/46	78%

LEGENDE

KM	Kreisläufer
TG	Tempogegenstoß
DB	Durchbruch
TF	Technische Fehler
ST	Steals
WB	Geblockte Würfe
AS	Vorlagen
GK	Gelbe Karte
2min	2min-Strafen
RK	Rote Karte
BK	Blaue Karte

Es ist im Einzelfall möglich, dass Unterschiede zwischen der Summe einzelner Spielerstatistiken und Teamstatistiken auftreten. Der Grund ist, dass aufgrund der Geschwindigkeit eines Handball-Spiels bei einzelnen Ereignissen unsere Scouts den Spieler nicht richtig zuordnen können.



Alpla HC Hard II

BEENDET

36 : 26

(18 : 14)

SK Keplinger-Traun



Spieler			Tore/Würfe								Sonstiges				Strafen			
Nr	Name	Pos.	Gesamt	7m	6m	9m	LA/RA	KM	TG	DB*	TF	ST	WB	AS	GK	2min	RK	BK
1	Muratspahic, Jakub	TW	-% (0/0)															
12	Mayr, Simon	TW	-% (0/0)															
16	Reigl, Julian	TW	-% (0/0)															
6	Schilde, Tim	KM	100% (1/1)					1/1			1							
7	Oppermann, Manuel	RM	83% (5/6)	3/3	1/1	1/2				1/1	1			1		1		
8	Preinfalk, Philipp	RA	53% (8/15)	1/1	1/1	6/13				2/2	2			1				
10	Voger, Thomas		14% (1/7)		1/2	0/5								2		1		
11	Vahram, Chris	LA	100% (1/1)		1/1						1							
19	Zulehner, Alwin	LA	-% (0/0)															
21	Herzog, Luca	LA	50% (1/2)	1/1					0/1		1							
22	Oppermann, Dominik	RM	45% (5/11)		1/1	2/7	0/1		2/2		1	1		2		1		
26	Lindenhofer, Philipp	RA	67% (2/3)		2/3						1					1		
27	Vogel, David	LA	100% (1/1)		1/1					1/1	1							
47	Arzel, Loic		25% (1/4)		0/2		0/1	1/1			1					1		
0A	Zulehner, Alwin																	
0B	Ban, Zoran																	
			51% (26/51)	5/5	8/12	9/27	0/2	2/2	2/3	4/4	10	1	0	6	0	5	0	0

Ein Durchbruch (DB) ist eine zusätzliche Information für Tore, die aus dem Rückraum erzielt wurden. Die Anzahl dieser Tore wird bei der Summe der Tore eines Spielers nicht berücksichtigt.

Torhüter		Quote gehaltener Bälle (Paraden/Tore+gehaltene Würfe)							
Nr	Name	Gesamt	7m	6m	9m	LA/RA	Kreis	Gegenstoß	Durchbruch
1	Muratspahic, Jakub	22% (7 /32)	0% (0 /1)	10% (1 /10)	23% (3 /13)	-% (0 /0)	67% (2 /3)	20% (1 /5)	0% (0 /7)
12	Mayr, Simon	0% (0 /9)	0% (0 /1)	0% (0 /3)	0% (0 /3)	0% (0 /1)	-% (0 /0)	-% (0 /0)	0% (0 /4)
16	Reigl, Julian	50% (2 /4)	0% (0 /1)	-% (0 /0)	50% (1 /2)	100% (1 /1)	-% (0 /0)	-% (0 /0)	-% (0 /0)
		20% (9 /45)	0% (0 /3)	8% (1 /13)	22% (4 /18)	50% (1 /2)	67% (2 /3)	20% (1 /5)	0% (0 /11)

Würfe Team	Tore	Gehalten	Vorbei	Prosten / Latte	Geblockt	Gesamt	Wurfquote
7m	5	0	0	0	0	5/5	100%
6m	8	2	1	1	0	8/12	67%
9m	9	3	3	2	10	9/27	33%
LA/RA	0	0	0	0	0	0/2	0%
Kreis	2	0	0	0	0	2/2	100%
Gegenstoß	2	0	0	0	0	2/3	67%
Durchbruch	4	0	0	0	0	4/4	100%
	26	5	10	3	10	26/51	51%

LEGENDE

KM	Kreisläufer
TG	Tempoegenstoß
DB	Durchbruch
TF	Technische Fehler
ST	Steals
WB	Geblockte Würfe
AS	Vorlagen
GK	Gelbe Karte
2min	2min-Strafen
RK	Rote Karte
BK	Blaue Karte

Es ist im Einzelfall möglich, dass Unterschiede zwischen der Summe einzelner Spielerstatistiken und Teamstatistiken auftreten. Der Grund ist, dass aufgrund der Geschwindigkeit eines Handball-Spiels bei einzelnen Ereignissen unsere Scouts den Spieler nicht richtig zuordnen können.