



Datum: 08/02/25
Uhrzeit: 19:00
Spiel: Spiel: 14. Spieltag, Spielnummer: 52330493, Saison: 25/26
Austragungsort: Weinviertelarena
Schiedsrichter: ,

SPIELBERICHT

HLA Challenge

#GeballteLeidenschaft



UHC Hollabrunn

BEENDET

30 : 29

(14 : 17)

Sportunion Leoben



Bester Werfer: Provin 10

2min: 6

Bester Werfer: Kovacech 8

2min: 9

WURFQUOTE: **67%**

7M-QUOTE

Würfe gesamt: 45



Tore: 30



Würfe gehalten: 9



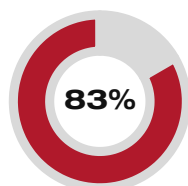
Würfe vorbei: 2



Würfe Pfosten/Latte: 0



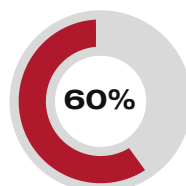
Würfe geblockt: 4



5 6
7m-Tore 7m-Würfe

7m verworfen:
04:45 | 19 GAL (SAVE)

7M-QUOTE



3 5
7m-Tore 7m-Würfe

7m verworfen:
10:45 | 25 KOVACECH (SAVE)
55:14 | 9 STOLZ (BAR)

WURFQUOTE: **66%**

Würfe gesamt: 44



Tore: 29



Würfe gehalten: 9



Würfe vorbei: 4



Würfe Pfosten/Latte: 4



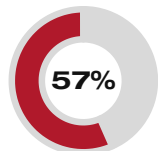
Würfe geblockt: 1



ERFOLGREICHE ANGRIFFE

GEHALTENE BÄLLE

ABGEWEHRTE ANGRIFFE



30 53
Tore erzielt Angriffe*



9 38
Paraden Würfe auf das Tor

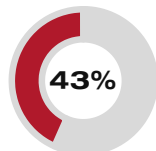


29 53
Gegentore Angriffe*

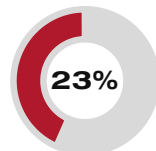
ABGEWEHRTE ANGRIFFE

GEHALTENE BÄLLE

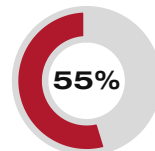
ERFOLGREICHE ANGRIFFE



30 53
Gegentore Angriffe*



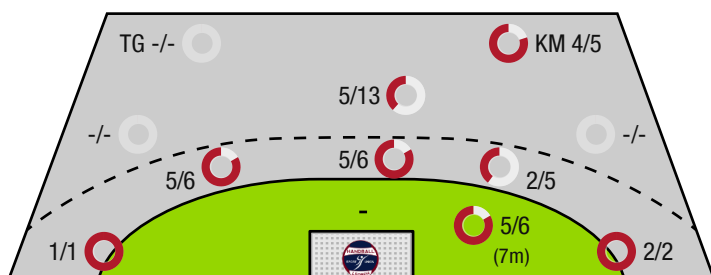
9 39
Paraden Würfe auf das Tor



29 53
Tore erzielt Angriffe*

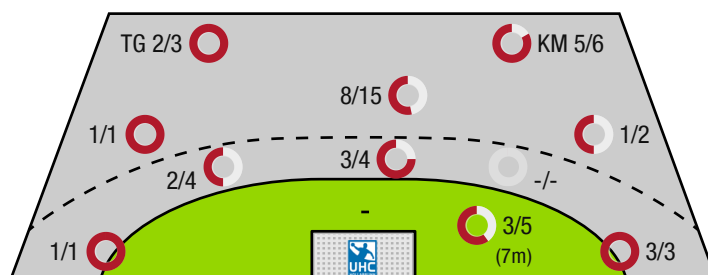
*Die Anzahl der Angriffe wird mit jedem Ballbesitzwechsel um einen Angriff erhöht.

UHC HOLLABRUNN - ANGRIFF



TG - Tempogegenstoß KM - Kreisläufer

SPORTUNION LEOBEN - ANGRIFF





UHC Hollabrunn

BEENDET

30 : 29

(14 : 17)

Sportunion Leoben



Spieler			Tore/Würfe								Sonstiges				Strafen			
Nr	Name	Pos.	Gesamt	7m	6m	9m	LA/RA	KM	TG	DB*	TF	ST	WB	AS	GK	2min	RK	BK
26	Nebenfuhr, Michael	TW	-% (0/0)															
77	Tristan, Lenz	TW	-% (0/0)															
98	Gercar, Martic	TW	-% (0/0)															
3	Irlacher, Felix	RA	60% (3/5)		2/4			1/1										
5	Parzer, Tobias	KM	67% (2/3)			0/1		2/2			1					2		
7	Radjenovic, Rade	RM	40% (2/5)		1/2	1/3				1/1				4				
12	Pavlov, Hari	RR	50% (3/6)		0/1	1/3	2/2			0/1	1					1		
17	Schopp, Benedikt	RM	100% (2/2)		1/1	1/1				1/1								
18	Lorenz, Manuel	LA	-% (0/0)															
19	Gal, Kristof	RL	60% (3/5)	0/1	3/3	0/1				2/2	2			1		1		
20	Lorenz, Fabian	RL	-% (0/0)															
21	Marek, David	KM	-% (0/0)															
24	Provin, Jonathan	LA	100% (10/10)	5/5	4/4		1/1				1							
27	Hagl-li, Timon		-% (0/0)															
34	Roki, Paolo		50% (3/6)		1/2	2/4					4	1	1	3		2		
71	Mitkov, Vlatko	RR	-% (0/0)															
99	Arsenovski, Filip	KM	67% (2/3)					1/2										
0A	Gedinger, Gerhard																	
0B	Mitkov, Vlatko																	
0C	Forrai, Daniel																	
0D	Strasser, Y																	
			67% (30 / 45)	5/6	12/17	5/13	3/3	4/5	0/0	4/5	9	1	1	8	0	6	0	0

Ein Durchbruch (DB) ist eine zusätzliche Information für Tore, die aus dem Rückraum erzielt wurden. Die Anzahl dieser Tore wird bei der Summe der Tore eines Spielers nicht berücksichtigt.

Torhüter		Quote gehaltener Bälle (Paraden/Tore+gehaltene Würfe)							
Nr	Name	Gesamt	7m	6m	9m	LA/RA	Kreis	Gegenstoß	Durchbruch
26	Nebenfuhr, Michael	0% (0 / 1)	0% (0 / 1)	-% (0 / 0)	-% (0 / 0)	-% (0 / 0)	-% (0 / 0)	-% (0 / 0)	-% (0 / 0)
77	Tristan, Lenz	-% (0 / 0)	-% (0 / 0)	-% (0 / 0)	-% (0 / 0)	-% (0 / 0)	-% (0 / 0)	-% (0 / 0)	-% (0 / 0)
98	Gercar, Martic	24% (9 / 37)	33% (1 / 3)	29% (2 / 7)	33% (5 / 15)	0% (0 / 4)	17% (1 / 6)	0% (0 / 2)	0% (0 / 1)
		24% (9 / 38)	25% (1 / 4)	29% (2 / 7)	33% (5 / 15)	0% (0 / 4)	17% (1 / 6)	0% (0 / 2)	0% (0 / 1)

Würfe Team	Tore	Gehalten	Vorbei	Pfosten / Latte	Geblockt	Gesamt	Wurfquote
7m	5	1	0	0	0	5/6	83%
6m	12	4	0	0	1	12/17	71%
9m	5	3	2	0	3	5/13	38%
LA/RA	3	0	0	0	0	3/3	100%
Kreis	4	1	0	0	0	4/5	80%
Gegenstoß	0	0	0	0	0	0/0	NaN%
Durchbruch	4	1	0	0	0	4/5	80%
	30	9	2	0	4	30/45	67%

LEGENDE

KM	Kreisläufer
TG	Tempogegenstoß
DB	Durchbruch
TF	Technische Fehler
ST	Steals
WB	Geblockte Würfe
AS	Vorlagen
GK	Gelbe Karte
2min	2min-Strafen
RK	Rote Karte
BK	Blaue Karte

Es ist im Einzelfall möglich, dass Unterschiede zwischen der Summe einzelner Spielerstatistiken und Teamstatistiken auftreten. Der Grund ist, dass aufgrund der Geschwindigkeit eines Handball-Spiels bei einzelnen Ereignissen unsere Scouts den Spieler nicht richtig zuordnen können.



UHC Hollabrunn

BEENDET

30 : 29

(14 : 17)

Sportunion Leoben



Spieler			Tore/Würfe								Sonstiges				Strafen			
Nr	Name	Pos.	Gesamt	7m	6m	9m	LA/RA	KM	TG	DB*	TF	ST	WB	AS	GK	2min	RK	BK
62	Bautista, Daniel	TW	-% (0/0)															
77	Reiter, Daniel	TW	-% (0/0)															
94	Bezovnik, Joachim	TW	-% (0/0)															
3	Kvarits, Elias	LA	-% (0/0)															
7	Stolz, Dennis	LA	50% (2/4)		1/3		1/1									1		
9	Stolz, Patrick	LA	80% (4/5)	2/3	1/1			1/1			1							
11	Bote, Raul Stefan	KM	60% (3/5)					2/3	1/2							2		
13	Traila, Alexandru-Dorin		-% (0/0)								2					1		
14	Moser, Lukas	RL	50% (1/2)		1/1	0/1					3		1	1		1		
15	Spitaler, Thomas	LA	100% (5/5)				3/3	1/1	1/1									
17	Typolt, Elias	KM	-% (0/0)															
21	Stromberger, Erwin	LA	-% (0/0)															
25	Kovacech, Marek	RR	53% (8/15)	1/2	0/1	7/12				0/1	2			1		2		
27	Mustafic, Dino	RM	-% (0/0)															
33	Jadron, Lubomir	RL	100% (4/4)		1/1	2/2		1/1			1		3	1		2		
44	Schweiger, Marian	RM	50% (2/4)		1/1	1/3				1/1				3				
0A	Kovacech, Marek																	
0B	Kramer, Rene																	
0C	Rainer, Michael																	
0D	Luchs, Erich																	
			66% (29/44)	3/5	5/8	10/18	4/4	5/6	2/3	1/2	9	0	4	6	0	9	0	0

Ein Durchbruch (DB) ist eine zusätzliche Information für Tore, die aus dem Rückraum erzielt wurden. Die Anzahl dieser Tore wird bei der Summe der Tore eines Spielers nicht berücksichtigt.

Torhüter		Quote gehaltener Bälle (Paraden/Tore+gehaltene Würfe)							
Nr	Name	Gesamt	7m	6m	9m	LA/RA	Kreis	Gegenstoß	Durchbruch
62	Bautista, Daniel	31% (5/16)	0% (0/2)	25% (2/8)	100% (2/2)	0% (0/1)	33% (1/3)	-% (0/0)	0% (0/2)
77	Reiter, Daniel	20% (4/20)	33% (1/3)	25% (2/8)	20% (1/5)	0% (0/2)	0% (0/2)	-% (0/0)	33% (1/3)
94	Bezovnik, Joachim	0% (0/1)	0% (0/1)	-% (0/0)	-% (0/0)	-% (0/0)	-% (0/0)	-% (0/0)	-% (0/0)
		24% (9/37)	17% (1/6)	25% (4/16)	43% (3/7)	0% (0/3)	20% (1/5)	-% (0/0)	20% (1/5)

Würfe Team	Tore	Gehalten	Vorbei	Pfosten / Latte	Geblockt	Gesamt	Wurfquote
7m	3	1	0	1	0	3/5	60%
6m	5	2	0	1	0	5/8	63%
9m	10	5	1	1	1	10/18	56%
LA/RA	4	0	0	0	0	4/4	100%
Kreis	5	1	0	0	0	5/6	83%
Gegenstoß	2	0	0	1	0	2/3	67%
Durchbruch	1	0	0	1	0	1/2	50%
	29	9	4	4	1	29/44	66%

LEGENDE

KM	Kreisläufer
TG	Tempogegenstoß
DB	Durchbruch
TF	Technische Fehler
ST	Steals
WB	Geblockte Würfe
AS	Vorlagen
GK	Gelbe Karte
2min	2min-Strafen
RK	Rote Karte
BK	Blaue Karte

Es ist im Einzelfall möglich, dass Unterschiede zwischen der Summe einzelner Spielerstatistiken und Teamstatistiken auftreten. Der Grund ist, dass aufgrund der Geschwindigkeit eines Handball-Spiels bei einzelnen Ereignissen unsere Scouts den Spieler nicht richtig zuordnen können.