



Datum: 08/02/25
Uhrzeit: 19:00
Spiel: Spiel: 14. Spieltag, Spielnummer: 52330495, Saison: 25/26
Austragungsort: Hans-Lackner-Halle
Schiedsrichter: ,

SPIELBERICHT

HLA Challenge

#GeballteLeidenschaft



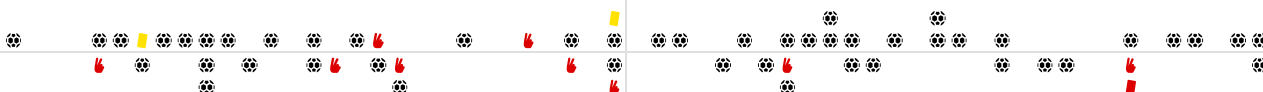
Wat Atzgersdorf

BEENDET

31 : 17

(13 : 8)

Union Korneuburg



Bester Werfer: Bajgoric 7

2min: 2

Bester Werfer: Bachofner, Weinhapl 3

2min: 7

WURFQUOTE: **65%**

7M-QUOTE

Würfe gesamt: 48



Tore: 31



Würfe gehalten: 14



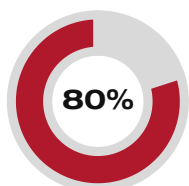
Würfe vorbei: 3



Würfe Pfosten/Latte: 2



Würfe geblockt: 0



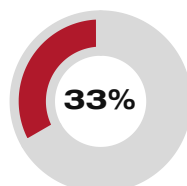
4

5

7m-Tore 7m-Würfe

7m verworfen:
57:15 | 7 FALTHANSL-
SCHEINECKER (SAVE)

7M-QUOTE



1

3

7m-Tore 7m-Würfe

7m verworfen:
28:28 | 7 RATTENSPERGER
(OFF)
33:12 | 14 SCHAFLER (SAVE)

WURFQUOTE: **39%**

Würfe gesamt: 44



Tore: 17



Würfe gehalten: 19



Würfe vorbei: 5



Würfe Pfosten/Latte: 1



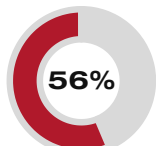
Würfe geblockt: 2



ERFOLGREICHE ANGRIFFE

GEHALTENE BÄLLE

ABGEWEHRTE ANGRIFFE



56%

31

55

Tore erzielt Angriffe*



45%

14

31

Paraden Würfe auf das Tor



69%

17

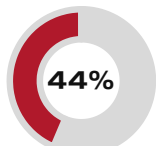
55

Gegentore Angriffe*

ABGEWEHRTE ANGRIFFE

GEHALTENE BÄLLE

ERFOLGREICHE ANGRIFFE

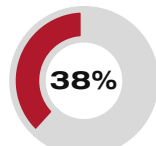


44%

31

55

Gegentore Angriffe*

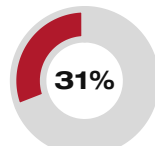


38%

19

50

Paraden Würfe auf das Tor



31%

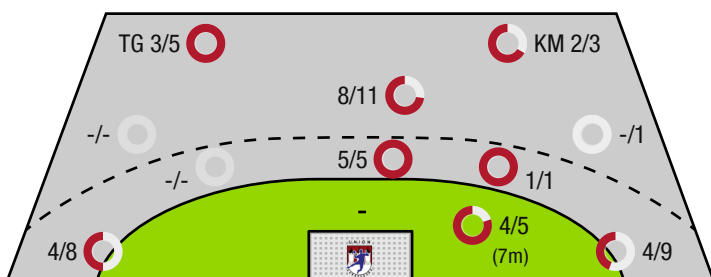
17

55

Tore erzielt Angriffe*

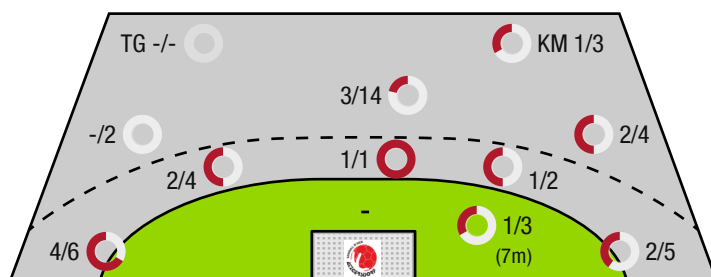
*Die Anzahl der Angriffe wird mit jedem Ballbesitzwechsel um einen Angriff erhöht.

WAT ATZGERSDORF - ANGRIFF



TG - Tempogegenstoß KM - Kreisläufer

UNION KORNEUBURG - ANGRIFF





Wat Atzgersdorf

BEENDET

31 : 17

(13 : 8)

Union Korneuburg



Spieler			Tore/Würfe								Sonstiges				Strafen			
Nr	Name	Pos.	Gesamt	7m	6m	9m	LA/RA	KM	TG	DB*	TF	ST	WB	AS	GK	2min	RK	BK
8	Nirmanaj, Arianit	TW	-% (0/0)															
38	Reindl, Florian	TW	-% (0/0)															
97	Lenk, Konstantin	TW	-% (0/0)															
3	Dobias, Florian	RL	-% (0/0)															
7	Falthansl-Scheinecker, Florian	LA	50% (4/8)	1/2			2/5		1/1		1							
11	Vuckovic, Igor	RL	0% (0/1)						0/1				2					
15	Mischi, Valentin	RL	71% (5/7)			3/5			2/2			1			1			
18	Keresztes, Peter	RM	100% (6/6)		3/3	3/3				2/2		1				1		
19	Rabenseifer, Philipp	KM	50% (1/2)					1/2			1							
35	Fuchs, Nikolaus	RM	0% (0/1)			0/1								1				
42	Jankovic, Vuc	KM	100% (1/1)	1/1														
43	Carniel, Leon	KM	100% (2/2)		1/1			1/1			1							
50	Maraspin, Luca	RA	50% (1/2)		1/1		0/1				2					1		
78	Fuchs, Jakob	LA	50% (2/4)				2/3		0/1									
91	Schiffleitner, Benjamin	RR	40% (2/5)				2/5											
94	Bajgoric, Alen	RR	78% (7/9)	2/2	1/1	2/3	2/3				2			1				
0A	Smajlagic, Nedžad																	
0B	Haunold, Olivier														1			
0C	Gojagic, Zlatan																	
			65% (31 / 48)	4/5	6/6	8/12	8/17	2/3	3/5	2/2	7	2	2	2	2	2	0	0

Ein Durchbruch (DB) ist eine zusätzliche Information für Tore, die aus dem Rückraum erzielt wurden. Die Anzahl dieser Tore wird bei der Summe der Tore eines Spielers nicht berücksichtigt.

Torhüter		Quote gehaltener Bälle (Paraden/Tore+gehaltene Würfe)							
Nr	Name	Gesamt	7m	6m	9m	LA/RA	Kreis	Gegenstoß	Durchbruch
8	Nirmanaj, Arianit	53% (19 / 36)	50% (1 / 2)	33% (2 / 6)	69% (11 / 16)	40% (4 / 10)	50% (1 / 2)	-% (0 / 0)	0% (0 / 1)
38	Reindl, Florian	-% (0 / 0)	-% (0 / 0)	-% (0 / 0)	-% (0 / 0)	-% (0 / 0)	-% (0 / 0)	-% (0 / 0)	-% (0 / 0)
97	Lenk, Konstantin	-% (0 / 0)	-% (0 / 0)	-% (0 / 0)	-% (0 / 0)	-% (0 / 0)	-% (0 / 0)	-% (0 / 0)	-% (0 / 0)
		53% (19 / 36)	50% (1 / 2)	33% (2 / 6)	69% (11 / 16)	40% (4 / 10)	50% (1 / 2)	-% (0 / 0)	0% (0 / 1)

Würfe Team	Tore	Gehalten	Vorbei	Prösten / Latte	Geblockt	Gesamt	Wurfquote
7m	4	1	0	0	0	4/5	80%
6m	6	0	0	0	0	6/6	100%
9m	8	2	0	2	0	8/12	67%
LA/RA	8	9	0	0	0	8/17	47%
Kreis	2	1	0	0	0	2/3	67%
Gegenstoß	3	1	0	0	0	3/5	60%
Durchbruch	2	0	0	0	0	2/2	100%
	31	14	3	2	0	31/48	65%

LEGENDE

KM	Kreisläufer
TG	Tempogegenstoß
DB	Durchbruch
TF	Technische Fehler
ST	Steals
WB	Geblockte Würfe
AS	Vorlagen
GK	Gelbe Karte
2min	2min-Strafen
RK	Rote Karte
BK	Blaue Karte

Es ist im Einzelfall möglich, dass Unterschiede zwischen der Summe einzelner Spielerstatistiken und Teamstatistiken auftreten. Der Grund ist, dass aufgrund der Geschwindigkeit eines Handball-Spiels bei einzelnen Ereignissen unsere Scouts den Spieler nicht richtig zuordnen können.



Wat Atzgersdorf

BEENDET

31 : 17

(13 : 8)

Union Korneuburg



Spieler			Tore/Würfe								Sonstiges				Strafen			
Nr	Name	Pos.	Gesamt	7m	6m	9m	LA/RA	KM	TG	DB*	TF	ST	WB	AS	GK	2min	RK	BK
21	Maislinger, Lukas	TW	-% (0/0)															
36	Fabry, Samuel	TW	-% (0/0)															
2	Dietrich, Patrick	RR	14% (1/7)		1/1	0/6					1							
5	Dijkstra, Leon	RM	25% (1/4)		0/1	1/3					1					1		
7	Rattensperger, Matthias	RA	50% (2/4)	0/1	1/1	1/1	0/1											
8	Kreuzwiesner, Andreas	LA	100% (2/2)				2/2				2					1		
9	Litschauer, Christoph	RL	0% (0/1)				0/1									1		
13	Weinhappl, Matthias	RL	60% (3/5)	1/1	0/1		2/3											
14	Schaffler, Leonard	RA	40% (2/5)	0/1			2/4				2							
17	Moser, Marwin	LA	-% (0/0)															
18	Bachofner, Sebastian	RM	60% (3/5)		1/1	1/3		1/1		1/1	1							
22	Bock, Peter	RM	-% (0/0)															
24	Karasek, Lenny	KM	50% (1/2)			1/1		0/1			2							
27	Rattensperger, Jonas	RL	0% (0/3)			0/3					1					3	1	
30	Winkler, Jakob	KM	33% (2/6)		1/2	1/3		0/1			1					1		
0A	Gehart, Stefan																	
0B	Czech, Andreas																	
			39% (17 / 44)	1/3	4/7	5/20	6/11	1/3	0/0	1/1	11	0	0	0	0	7	1	0

Ein Durchbruch (DB) ist eine zusätzliche Information für Tore, die aus dem Rückraum erzielt wurden. Die Anzahl dieser Tore wird bei der Summe der Tore eines Spielers nicht berücksichtigt.

Torhüter		Quote gehaltener Bälle (Paraden/Tore+gehaltene Würfe)							
Nr	Name	Gesamt	7m	6m	9m	LA/RA	Kreis	Gegenstoß	Durchbruch
21	Maislinger, Lukas	33% (2 / 6)	50% (1 / 2)	0% (0 / 1)	0% (0 / 1)	100% (1 / 1)	-% (0 / 0)	0% (0 / 1)	-% (0 / 0)
36	Fabry, Samuel	31% (12 / 39)	0% (0 / 3)	0% (0 / 5)	22% (2 / 9)	50% (8 / 16)	33% (1 / 3)	33% (1 / 3)	0% (0 / 2)
		31% (14 / 45)	20% (1 / 5)	0% (0 / 6)	20% (2 / 10)	53% (9 / 17)	33% (1 / 3)	25% (1 / 4)	0% (0 / 2)

Würfe Team	Tore	Gehalten	Vorbei	Prosten / Latte	Geblockt	Gesamt	Wurfquote
7m	1	1	1	0	0	1/3	33%
6m	4	2	1	0	0	4/7	57%
9m	5	11	2	0	2	5/20	25%
LA/RA	6	4	0	0	0	6/11	55%
Kreis	1	1	0	1	0	1/3	33%
Gegenstoß	0	0	0	0	0	0/0	NaN%
Durchbruch	1	0	0	0	0	1/1	100%
	17	19	5	1	2	17/44	39%

LEGENDE

KM	Kreisläufer
TG	Tempogegenstoß
DB	Durchbruch
TF	Technische Fehler
ST	Steals
WB	Geblockte Würfe
AS	Vorlagen
GK	Gelbe Karte
2min	2min-Strafen
RK	Rote Karte
BK	Blaue Karte

Es ist im Einzelfall möglich, dass Unterschiede zwischen der Summe einzelner Spielerstatistiken und Teamstatistiken auftreten. Der Grund ist, dass aufgrund der Geschwindigkeit eines Handball-Spiels bei einzelnen Ereignissen unsere Scouts den Spieler nicht richtig zuordnen können.