



Datum: 16/02/25  
Uhrzeit: 18:00  
Spiel: Spiel: 15. Spieltag, Spielnummer: 52330509, Saison: 24/25  
Austragungsort: Franz Guggenberger Sporthalle  
Schiedsrichter: ,

## SPIELBERICHT

HLA Challenge

#GeballteLeidenschaft



Union Sparkasse  
Korneuburg

BEENDET

31 : 24

( 15 : 10 )

Perchtoldsdorf Devils



DEVILS

Bester Werfer: Schafner 12

2min: 8

Bester Werfer: Heiglauer 6

2min: 2

WURFQUOTE: **74%**

7M-QUOTE

Würfe gesamt: 42



Tore: 31



Würfe gehalten: 5



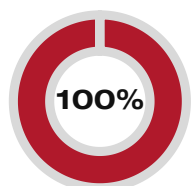
Würfe vorbei: 6



Würfe Pfosten/Latte: 5



Würfe geblockt: 0



4

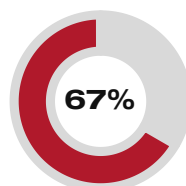
7m-Tore

4

7m-Würfe

7m verworfen:

7M-QUOTE



2

7m-Tore

3

7m-Würfe

7m verworfen:

18:35 | 66 MCLACHLAN (SAVE)

WURFQUOTE: **52%**

Würfe gesamt: 46



Tore: 24



Würfe gehalten: 19



Würfe vorbei: 3



Würfe Pfosten/Latte: 2



Würfe geblockt: 0



ERFOLGREICHE ANGRIFFE



50%

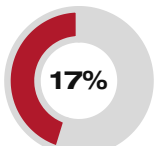
31

62

Tore erzielt

Angriffe\*

GEHALTENE BÄLLE



17%

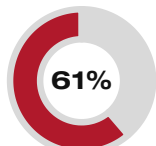
5

29

Paraden

Würfe auf  
das Tor

ABGEWEHRTE ANGRIFFE



61%

24

62

Gegentore

Angriffe\*

ABGEWEHRTE ANGRIFFE



50%

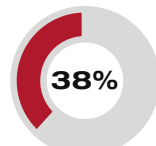
31

62

Gegentore

Angriffe\*

GEHALTENE BÄLLE



38%

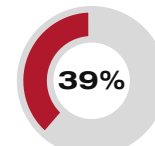
19

50

Paraden

Würfe auf  
das Tor

ERFOLGREICHE ANGRIFFE



39%

24

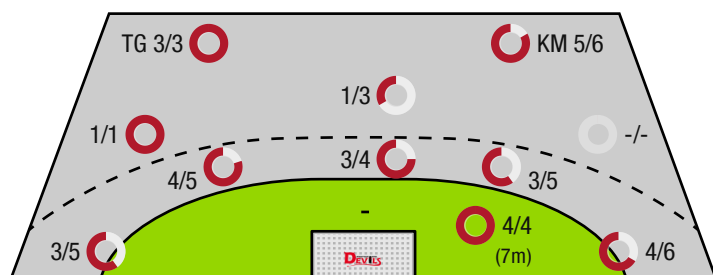
62

Tore erzielt

Angriffe\*

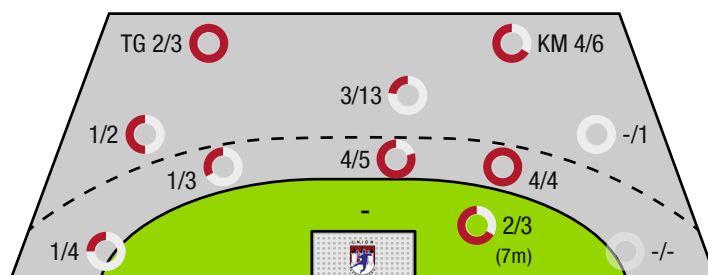
\*Die Anzahl der Angriffe wird mit jedem Ballbesitzwechsel um einen Angriff erhöht.

UNION SPARKASSE KORNEUBURG - ANGRIFF



TG - Tempogegenstoß KM - Kreisläufer

PERCHTOLDSORF DEVILS - ANGRIFF





Union Sparkasse  
Korneuburg

BEENDET

**31 : 24**  
( 15 : 10 )

Perchtoldsdorf Devils



Spieler			Tore/Würfe								Sonstiges				Strafen			
Nr	Name	Pos.	Gesamt	7m	6m	9m	LA/RA	KM	TG	DB*	TF	ST	WB	AS	GK	2min	RK	BK
21	Maislinger, Lukas	TW	-% (0/0)															
36	Fabry, Samuel	TW	-% (0/0)															
2	Dietrich, Patrick	RR	<b>60%</b> (3/5)		1/2	2/3				1/2	1			2		1		
3	Hofle, Lukas		-% (0/0)															
5	Dijkstra, Leon	RM	<b>50%</b> (1/2)		0/1				1/1		4			4		2		
7	Rattensperger, Matthias	RA	-% (0/0)															
8	Kreuzwiesner, Andreas	LA	<b>67%</b> (2/3)				2/3				1			1				
9	Litschauer, Christoph	RL	<b>100%</b> (1/1)					1/1										
13	Weinhappl, Matthias	RL	<b>67%</b> (2/3)		1/1		1/2				1							
14	Schafler, Leonard	RA	<b>75%</b> (12/16)	4/4	2/3	0/1	4/6		2/2		1							
17	Moser, Marwin	LA	-% (0/0)															
18	Bachofner, Sebastian	RM	<b>67%</b> (2/3)		2/3					1/1	2			8	1	1		
22	Bock, Peter	RM	-% (0/0)															
24	Karasek, Lenny		<b>80%</b> (4/5)					4/5			1					1		
27	Rattensperger, Jonas	RL	<b>100%</b> (1/1)		1/1						1			1		3	1	
30	Winkler, Jakob	KM	<b>100%</b> (3/3)		3/3					2/2		1						
0A	Gehart, Stefan																	
0B	Czech, Andreas																	
			<b>74%</b> (31 / 42)	4/4	10/14	2/4	7/11	5/6	3/3	4/5	12	1	0	16	1	8	1	0

Ein Durchbruch (DB) ist eine zusätzliche Information für Tore, die aus dem Rückraum erzielt wurden. Die Anzahl dieser Tore wird bei der Summe der Tore eines Spielers nicht berücksichtigt.

Torhüter		Quote gehaltener Bälle (Paraden/Tore+gehaltene Würfe)							
Nr	Name	Gesamt	7m	6m	9m	LA/RA	Kreis	Gegenstoß	Durchbruch
21	Maislinger, Lukas	-% (0 / 0)	-% (0 / 0)	-% (0 / 0)	-% (0 / 0)	-% (0 / 0)	-% (0 / 0)	-% (0 / 0)	-% (0 / 0)
36	Fabry, Samuel	44% (19 / 43)	33% (1 / 3)	25% (3 / 12)	71% (10 / 14)	67% (2 / 3)	33% (2 / 6)	33% (1 / 3)	0% (0 / 2)
		44% (19 / 43)	33% (1 / 3)	25% (3 / 12)	71% (10 / 14)	67% (2 / 3)	33% (2 / 6)	33% (1 / 3)	0% (0 / 2)

Würfe Team	Tore	Gehalten	Vorbei	Pfosten / Latte	Geblockt	Gesamt	Wurfquote
7m	4	0	0	0	0	<b>4/4</b>	<b>100%</b>
6m	10	0	1	3	0	<b>10/14</b>	<b>71%</b>
9m	2	0	0	2	0	<b>2/4</b>	<b>50%</b>
LA/RA	7	4	0	0	0	<b>7/11</b>	<b>64%</b>
Kreis	5	1	0	0	0	<b>5/6</b>	<b>83%</b>
Gegenstoß	3	0	0	0	0	<b>3/3</b>	<b>100%</b>
Durchbruch	4	0	0	1	0	<b>4/5</b>	<b>80%</b>
	31	5	6	5	0	<b>31/42</b>	<b>74%</b>

## LEGENDE

KM	Kreisläufer
TG	Tempogegenstoß
DB	Durchbruch
TF	Technische Fehler
ST	Steals
WB	Geblockte Würfe
AS	Vorlagen
GK	Gelbe Karte
2min	2min-Strafen
RK	Rote Karte
BK	Blaue Karte

Es ist im Einzelfall möglich, dass Unterschiede zwischen der Summe einzelner Spielerstatistiken und Teamstatistiken auftreten. Der Grund ist, dass aufgrund der Geschwindigkeit eines Handball-Spiels bei einzelnen Ereignissen unsere Scouts den Spieler nicht richtig zuordnen können.



Union Sparkasse  
Korneuburg

BEENDET

**31 : 24**  
( 15 : 10 )

Perchtoldsdorf Devils



Spieler			Tore/Würfe								Sonstiges				Strafen			
Nr	Name	Pos.	Gesamt	7m	6m	9m	LA/RA	KM	TG	DB*	TF	ST	WB	AS	GK	2min	RK	BK
1	Binder, Lucas	TW	-% (0/0)															
16	Hofstatter, Alexander	TW	-% (0/0)															
4	Tacke, Laurens	LA	<b>63%</b> (5/8)					4/6	1/2		2							
5	Bavlnka, Luis	LA	<b>0%</b> (0/1)				0/1											
6	Emberger, Martin		-% (0/0)															
7	Stankovic, Teodor		-% (0/0)															
11	Auer, Leo		-% (0/0)															
12	Haunold, Thomas		-% (0/0)													1		
20	Henkes, Ben		<b>50%</b> (4/8)		2/3	2/5					3				1			
28	Heiglauer, Felix	RR	<b>55%</b> (6/11)	2/2	3/5	0/3				2/2	1			2				
35	Kalkbrenner, Christian	LA	<b>33%</b> (1/3)				1/3				1			1				
55	Wildhack, Nik	RA	<b>100%</b> (2/2)		2/2													
66	McLachlan, James		<b>38%</b> (3/8)	0/1	1/1	1/5			1/1					3				
71	Strobl, Paul	RM	<b>100%</b> (2/2)		1/1													
73	Reichegger, Timo	LA	-% (0/0)															
97	D, Zimmerl		<b>33%</b> (1/3)			1/3					3			1		1		
0A	Schaumann, Oliver																	
0B	D, Hansel																	
0C	Fritz, Florian																	
			<b>52%</b> (24 /46)	2/3	9/12	4/16	1/4	4/6	2/3	2/2	10	0	0	7	1	2	0	0

Ein Durchbruch (DB) ist eine zusätzliche Information für Tore, die aus dem Rückraum erzielt wurden. Die Anzahl dieser Tore wird bei der Summe der Tore eines Spielers nicht berücksichtigt.

Torhüter		Quote gehaltener Bälle (Paraden/Tore+gehaltene Würfe)							
Nr	Name	Gesamt	7m	6m	9m	LA/RA	Kreis	Gegenstoß	Durchbruch
1	Binder, Lucas	<b>15%</b> (5 /34)	<b>0%</b> (0 /4)	<b>0%</b> (0 /10)	<b>0%</b> (0 /2)	<b>40%</b> (4 /10)	<b>20%</b> (1 /5)	<b>0%</b> (0 /3)	<b>0%</b> (0 /4)
16	Hofstatter, Alexander	<b>0%</b> (0 /2)	<b>-%</b> (0 /0)	<b>-%</b> (0 /0)	<b>-%</b> (0 /0)	<b>0%</b> (0 /1)	<b>0%</b> (0 /1)	<b>-%</b> (0 /0)	<b>-%</b> (0 /0)
		<b>14%</b> (5 /36)	<b>0%</b> (0 /4)	<b>0%</b> (0 /10)	<b>0%</b> (0 /2)	<b>36%</b> (4 /11)	<b>17%</b> (1 /6)	<b>0%</b> (0 /3)	<b>0%</b> (0 /4)

Würfe Team	Tore	Gehalten	Vorbei	Pfosten / Latte	Geblockt	Gesamt	Wurfquote
7m	2	1	0	0	0	<b>2/3</b>	<b>67%</b>
6m	9	3	0	0	0	<b>9/12</b>	<b>75%</b>
9m	4	10	1	1	0	<b>4/16</b>	<b>25%</b>
LA/RA	1	2	0	1	0	<b>1/4</b>	<b>25%</b>
Kreis	4	2	0	0	0	<b>4/6</b>	<b>67%</b>
Gegenstoß	2	1	0	0	0	<b>2/3</b>	<b>67%</b>
Durchbruch	2	0	0	0	0	<b>2/2</b>	<b>100%</b>
	24	19	3	2	0	<b>24/46</b>	<b>52%</b>

## LEGENDE

KM	Kreisläufer
TG	Tempoegenstoß
DB	Durchbruch
TF	Technische Fehler
ST	Steals
WB	Geblockte Würfe
AS	Vorlagen
GK	Gelbe Karte
2min	2min-Strafen
RK	Rote Karte
BK	Blaue Karte

Es ist im Einzelfall möglich, dass Unterschiede zwischen der Summe einzelner Spielerstatistiken und Teamstatistiken auftreten. Der Grund ist, dass aufgrund der Geschwindigkeit eines Handball-Spiels bei einzelnen Ereignissen unsere Scouts den Spieler nicht richtig zuordnen können.