



Datum: 01/03/25  
 Uhrzeit: 15:00  
 Spiel: Spiel: 17. Spieltag, Spielnummer: 52330529, Saison: 24/25  
 Austragungsort: Sporthalle Krems  
 Schiedsrichter: ,

# SPIELBERICHT

HLA Challenge

#GeballteLeidenschaft

BEENDET

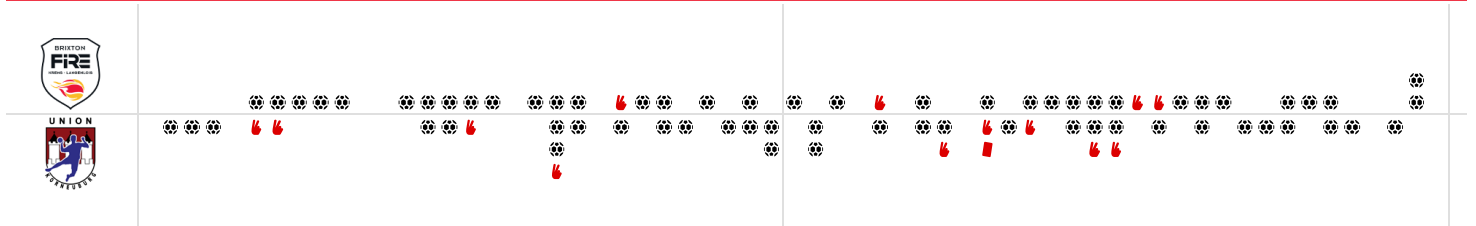


**SG KREMS / LANGENLOIS**

**34 : 32**  
 ( 17 : 15 )

**Union Sparkasse Korneuburg**





Bester Werfer: Stradinger **9**      2min: **4**      Bester Werfer: Schafler **11**      2min: **9**

**WURFQUOTE: 60%**

Würfe gesamt: 57

Tore: 34

Würfe gehalten: 13

Würfe vorbei: 9

Würfe Pfosten/Latte: 4

Würfe geblockt: 1

**7M-QUOTE: 75%**

3 Tore | 4 Würfe

7m verworfen: 18:00 | 10 HELLERSCHMID (SAVE)

**WURFQUOTE: 63%**

Würfe gesamt: 51

Tore: 32

Würfe gehalten: 13

Würfe vorbei: 4

Würfe Pfosten/Latte: 1

Würfe geblockt: 1

**7M-QUOTE: 0%**

0 Tore | 1 Würfe

7m verworfen: 34:39 | 13 WEINHAPPL (OFF)

**ERFOLGREICHE ANGRIFFE: 52%** (34 Tore erzielt / 65 Angriffe\*)

**GEHALTENE BÄLLE: 29%** (13 Paraden / 45 Würfe auf das Tor)

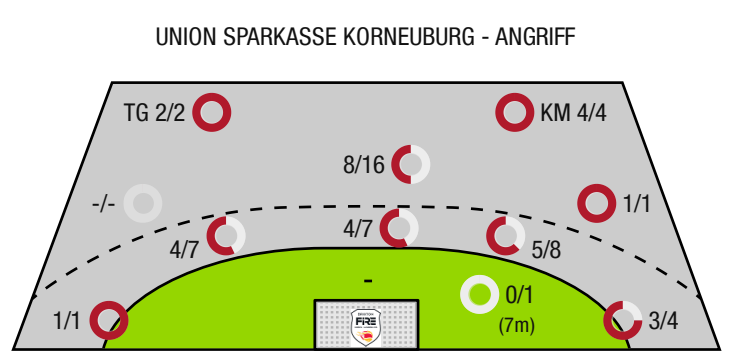
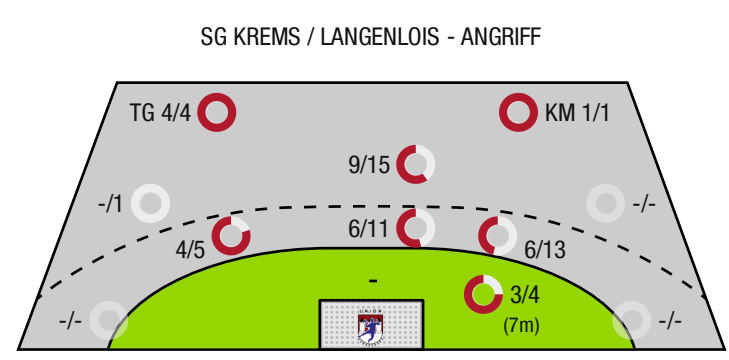
**ABGEWEHRTE ANGRIFFE: 51%** (32 Gegentore / 65 Angriffe\*)

**ABGEWEHRTE ANGRIFFE: 48%** (34 Gegentore / 65 Angriffe\*)

**GEHALTENE BÄLLE: 28%** (13 Paraden / 47 Würfe auf das Tor)

**ERFOLGREICHE ANGRIFFE: 49%** (32 Tore erzielt / 65 Angriffe\*)

\*Die Anzahl der Angriffe wird mit jedem Ballbesitzwechsel um einen Angriff erhöht.



TG - Tempogegenstoß    KM - Kreisläufer



SG Krems / Langenlois

BEENDET

**34 : 32**

( 17 : 15 )

Union Sparkasse  
Korneuburg

Spieler			Tore/Würfe							Sonstiges				Strafen				
Nr	Name	Pos.	Gesamt	7m	6m	9m	LA/RA	KM	TG	DB*	TF	ST	WB	AS	GK	2min	RK	BK
56	Haag, Florian	TW	0% (0/1)															
99	Enzenberger, Sebastian	TW	100% (1/1)											1				
5	Brunner, Lorenz		60% (3/5)		3/4													
6	Niklas, Zehetner		-% (0/0)															
6	Honas, Philipp	KM	0% (0/4)		0/3	0/1					3							
7	Gaydusek, Marc	RA	67% (6/9)	1/1	4/7				1/1			1						
7	Mayer, Moritz		-% (0/0)															
8	Hofmann, Paul	RL	67% (2/3)		1/1	1/2				1/1	1					1		
10	Hellerschmid, Fabian	LA	86% (6/7)	2/3	1/1	1/1			2/2		2	1						
14	Stradinger, Max	RL	56% (9/16)		3/6	6/10				3/3	3	1	1	3		1		
15	Stradinger, Moritz		0% (0/1)		0/1									1				
17	Holz, Benjamin		67% (2/3)		1/1	1/2					1							
18	Kastenhuber, Laurenz Leon	KM	50% (1/2)		1/2					1/1	1							
19	Mayer, Julian	RR	-% (0/0)													1		
19	Stiglitz, Nikolaus	RL	80% (4/5)		2/3			1/1	1/1	1/1	1	1		2		1		
0A	Bozso, Andras																	
0B	Holly, Maximilian																	
			60% (34 / 57)	3/4	16/29	9/16	0/0	1/1	4/4	6/6	12	4	1	7	0	4	0	0

Ein Durchbruch (DB) ist eine zusätzliche Information für Tore, die aus dem Rückraum erzielt wurden. Die Anzahl dieser Tore wird bei der Summe der Tore eines Spielers nicht berücksichtigt.

Torhüter		Quote gehaltener Bälle (Paraden/Tore+gehaltene Würfe)							
Nr	Name	Gesamt	7m	6m	9m	LA/RA	Kreis	Gegenstoß	Durchbruch
56	Haag, Florian	36% (4 / 11)	-% (0 / 0)	40% (2 / 5)	67% (2 / 3)	0% (0 / 2)	0% (0 / 1)	-% (0 / 0)	0% (0 / 1)
99	Enzenberger, Sebastian	26% (9 / 34)	-% (0 / 0)	33% (5 / 15)	27% (3 / 11)	33% (1 / 3)	0% (0 / 3)	0% (0 / 2)	0% (0 / 6)
		29% (13 / 45)	-% (0 / 0)	35% (7 / 20)	36% (5 / 14)	20% (1 / 5)	0% (0 / 4)	0% (0 / 2)	0% (0 / 7)

Würfe Team	Tore	Gehalten	Vorbei	Prosten / Latte	Geblockt	Gesamt	Wurfquote
7m	3	1	0	0	0	3/4	75%
6m	16	7	3	3	0	16/29	55%
9m	9	5	0	1	1	9/16	56%
LA/RA	0	0	0	0	0	0/0	NaN%
Kreis	1	0	0	0	0	1/1	100%
Gegenstoß	4	0	0	0	0	4/4	100%
Durchbruch	6	0	0	0	0	6/6	100%
	34	13	9	4	1	34/57	60%

## LEGENDE

KM	Kreisläufer
TG	Tempogegenstoß
DB	Durchbruch
TF	Technische Fehler
ST	Steals
WB	Geblockte Würfe
AS	Vorlagen
GK	Gelbe Karte
2min	2min-Strafen
RK	Rote Karte
BK	Blaue Karte

Es ist im Einzelfall möglich, dass Unterschiede zwischen der Summe einzelner Spielerstatistiken und Teamstatistiken auftreten. Der Grund ist, dass aufgrund der Geschwindigkeit eines Handball-Spiels bei einzelnen Ereignissen unsere Scouts den Spieler nicht richtig zuordnen können.



SG Krems / Langenlois

BEENDET

**34 : 32**

( 17 : 15 )

Union Sparkasse  
Korneuburg

Spieler			Tore/Würfe							Sonstiges				Strafen				
Nr	Name	Pos.	Gesamt	7m	6m	9m	LA/RA	KM	TG	DB*	TF	ST	WB	AS	GK	2min	RK	BK
21	Maislinger, Lukas	TW	-% (0/0)															
36	Fabry, Samuel	TW	-% (0/0)								1							
5	Dijkstra, Leon	RM	50% (1/2)		1/2					1/1	2					3	1	
6	Vogelsinger, David	RL	100% (2/2)		1/1			1/1		1/1	1		1					
8	Kreuzwiesner, Andreas	LA	50% (2/4)		1/3		1/1				1							
9	Litschauer, Christoph	RL	-% (0/0)									1				2		
10	Moser, Marwin	LA	50% (4/8)		1/3	3/5				1/1	2			1		1		
11	Karasek, Lenny		-% (0/0)															
13	Weinhappl, Matthias	RL	71% (5/7)	0/1	1/2		3/3		1/1			1				1		
14	Schafner, Leonard	RA	79% (11/14)		5/5	6/8	0/1			4/4	4			3		1		
18	Thimmler, Jonas		100% (1/1)		1/1													
22	Bock, Peter	RM	25% (2/8)		1/3	0/4			1/1		2	1						
29	Bock, Thomas		0% (0/1)		0/1						1			1				
34	Rajic, David	KM	100% (4/4)		1/1			3/3								1		
0A	Gehart, Stefan																	
0B	Czech, Andreas																	
0C	Bachofner, Sebastian																	
			<b>63%</b> (32 / 51)	0/1	13/22	9/17	4/5	4/4	2/2	7/7	14	3	1	5	0	9	1	0

Ein Durchbruch (DB) ist eine zusätzliche Information für Tore, die aus dem Rückraum erzielt wurden. Die Anzahl dieser Tore wird bei der Summe der Tore eines Spielers nicht berücksichtigt.

Torhüter		Quote gehaltener Bälle (Paraden/Tore+gehaltene Würfe)							
Nr	Name	Gesamt	7m	6m	9m	LA/RA	Kreis	Gegenstoß	Durchbruch
21	Maislinger, Lukas	44% (4 / 9)	100% (1 / 1)	33% (1 / 3)	40% (2 / 5)	-% (0 / 0)	-% (0 / 0)	-% (0 / 0)	-% (0 / 0)
36	Fabry, Samuel	26% (9 / 34)	0% (0 / 3)	30% (6 / 20)	38% (3 / 8)	-% (0 / 0)	0% (0 / 1)	0% (0 / 2)	0% (0 / 6)
		<b>30%</b> (13 / 43)	<b>25%</b> (1 / 4)	<b>30%</b> (7 / 23)	<b>38%</b> (5 / 13)	-% (0 / 0)	<b>0%</b> (0 / 1)	<b>0%</b> (0 / 2)	<b>0%</b> (0 / 6)

Würfe Team	Tore	Gehalten	Vorbei	Pfosten / Latte	Geblockt	Gesamt	Wurfquote
7m	0	0	1	0	0	0/1	0%
6m	13	7	1	1	0	13/22	59%
9m	9	5	2	0	1	9/17	53%
LA/RA	4	1	0	0	0	4/5	80%
Kreis	4	0	0	0	0	4/4	100%
Gegenstoß	2	0	0	0	0	2/2	100%
Durchbruch	7	0	0	0	0	7/7	100%
		<b>32</b>	<b>13</b>	<b>4</b>	<b>1</b>	<b>32/51</b>	<b>63%</b>

## LEGENDE

KM	Kreisläufer
TG	Tempogegenstoß
DB	Durchbruch
TF	Technische Fehler
ST	Steals
WB	Geblockte Würfe
AS	Vorlagen
GK	Gelbe Karte
2min	2min-Strafen
RK	Rote Karte
BK	Blaue Karte

Es ist im Einzelfall möglich, dass Unterschiede zwischen der Summe einzelner Spielerstatistiken und Teamstatistiken auftreten. Der Grund ist, dass aufgrund der Geschwindigkeit eines Handball-Spiels bei einzelnen Ereignissen unsere Scouts den Spieler nicht richtig zuordnen können.